

24878



191879

GloK

MODELO DE UTILIDAD

por V E I N T E años

a favor de D. Francisco Rodriguez Cardona y

D. Antonio Rodriguez Cardona

de nacionalidad española

residente en MAHON (Balears).- Isabel II, 46

por:

"DISPOSITIVO PERFECCIONADO PARA EFECTO ACUSTICO".-



5.- El Modelo de Utilidad objeto de la presente memoria se refiere, como su titulo indica, a un dispositivo para provocar un espectacular efecto acustico similar al sistema de seguridad empleado en las navajas clasicas denominadas "de siete muelles" en otras fabricadas solamente con fines decorativos y como atraccion turistica, dispositivo que permite de una forma economica conseguir este efecto.

10.- Esencialmente consiste en una rueda solidaria con la hoja en su base y coaxial con su eje de giro, la cual lleva en su periferia varios alojamientos semicilindricos o de forma similar en los que va penetrando al giro de la hoja una bola presionada por un muelle helicoidal que ataca radialmente. El clic de la bola metálica contra la rueda consigue el efecto deseado, no realizando efecto de trinquete ni obligando a realizar gran esfuerzo al abrir o cerrar la navaja. La empuñadura de la navaja se abre en dos mitades apareciendo en una de ellas tallado el alojamiento de la rueda y el del muelle.

15.- Para la mejor comprension del invento que se preconiza se acompaña una hoja de planos en la que en figura única se detalla suficientemente la constitucion y disposicion de sus elementos componentes asi como su utilizacion y funcionamiento en un ejemplo de realizacion practica no limitativo.

20.- La figura representa un detalle en perspectiva del mecanismo que nos ocupa, teniendo la numeracion que le



acompaña el siguiente significado:

- 1.- Hoja.
- 2.- Rueda dentada.
- 3.- Muescas en (2).
- 4.- Alojamiento de (2).
- 5.- Alojamiento del muelle.
- 6.- Muelle.
- 7.- Bola.
- 8.- Pieza de empuñadura.

10.- La rueda (2) solidaria con la hoja (1), presenta las entallas perifericas (3), donde se aloja la bola (7) que sufre la presión del muelle (6), de tal forma que al girar el muelle de la hoja, la bola permute sobre los alojamientos (3) de la rueda produciendo un sonido caracteristico. La rueda (2), se aloja en un vaciado (4) practicado en una de las mitades de la empuñadura (8). El muelle (6) tiene su alojamiento (5) en la misma pieza (8) para atacar radialmente a la rueda (2).

15.- Seran independientes del objeto de la presente invención, los materiales, formas, colores y dimensiones y en general todo cuanto no altere, cambie o modifique la esencialidad de la invención.

20.- Descrita suficientemente la naturaleza y objeto de este Modelo de Utilidad, se hace constar que las características esenciales sobre las que han de recaer la concesión del mismo, estan comprendidas en las siguientes:

25.-

REIVINDICACIONES

- 5.- 1ª.- Dispositivo perfeccionado para efecto acústico, caracterizado por comprender, una navaja de fantasía a la que se le ha adoptado este sistema en imitación al trinquete clásico de las antiguas navajas, con el fin de imitar su ruido característico producido por él consiguiéndose en este caso al disponer, solidaria con la hoja, en su base y coaxial con su eje de giro, una rueda con siete u otro número de muescas perifericas en las que se introduce golpeando una bola de acero que presiona por un muelle helicoidal radialmente consigue el efecto acústico deseado.
- 10.- 2ª.- Dispositivo perfeccionado para efecto acústico, caracterizado por comprender, según reivindicación anterior, en una de las mitades de la empuñadura y en su cara interior la disposición de un alojamiento circular para la rueda así como en disposición radial el alojamiento del muelle que actúa sobre la bola.

- 15.- 3ª.- DISPOSITIVO PERFECCIONADO PARA EFECTO ACUSTICO.
- 20.-

- - - - -

84673

191819

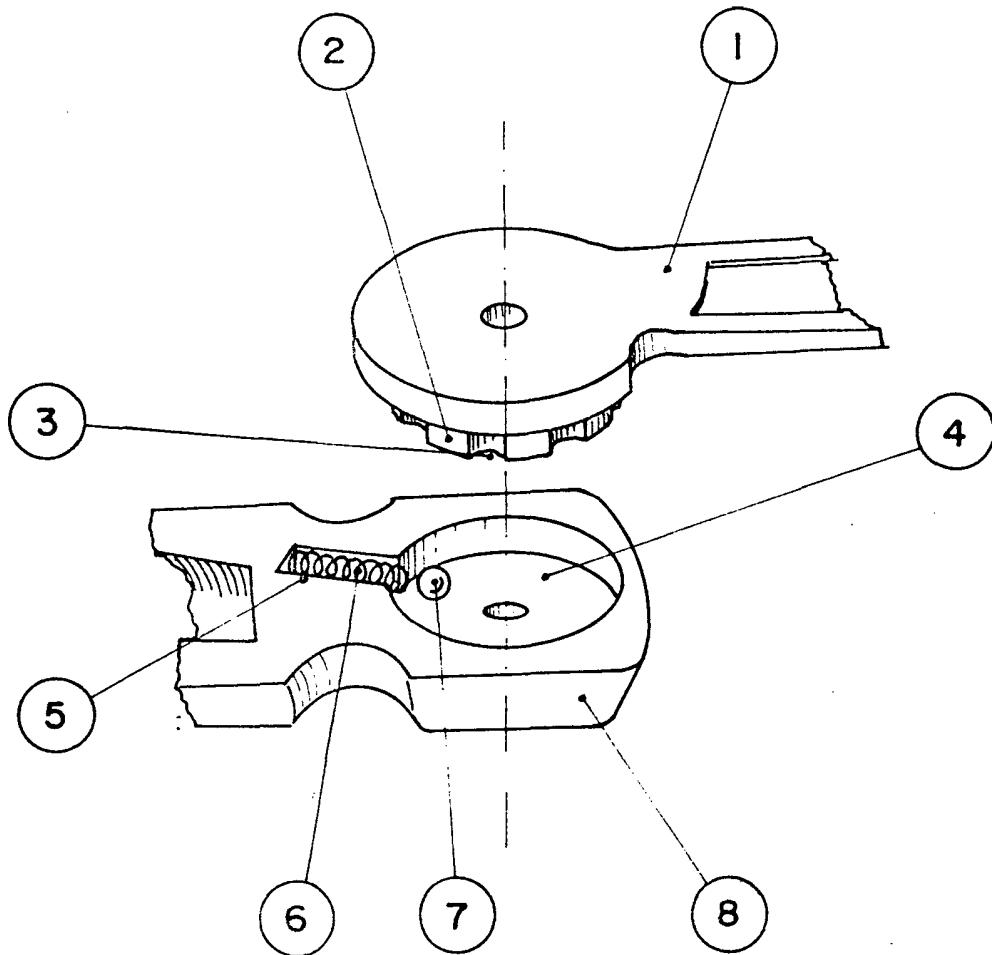


Todo ello tal y como se describe y reivindica en la memoria que antecede que consta de CINCO hojas escritas a maquina por una sola de sus caras y planos que la ilustran.

Madrid, 24 de Mayo de 1.973

LUIS RUIZ PALACIOS
P. P.

101819



LUIS RUIZ PALACIOS
P. P.

ESCALA VARIABLE