



- 4 FEB

1 91631

191631

C E R T I F I C A D O
D E
A D I C I O N

a favor de Doña ELVIRA KLAEBISCH DE NIN, de nacionalidad española, residente en Barcelona, Vía Layetana, 149, por "MEJORAS EN EL OBJETO DE LA PATENTE PRINCIPAL Nº 189.064, por "PERFECCIONAMIENTOS EN LAS LÁMPARAS Y OTROS APARATOS SIMILARES QUE FUNCIONAN CON COMBUSTIBLE LÍQUIDO".

- . -

, MEMORIA DESCRIPTIVA

La presente invención se refiere a unas mejoras introducidas en el objeto de la patente principal Número 189.064, concretándose estos perfeccionamientos a la construcción del plato soporte de los mecheros o quemadores de combustible.

5.

Dicho plato, según la patente principal, va dotado en toda su periferia de una serie de aletas solidarias de la placa portamecheros, a fin de aumentar la superficie de radiación de dicha placa y coadyuvar, por tanto a su refrigeración.

10.



1 91631

Con las mejoras objeto de la presente adición se substituyen aquellas aletas por simples topes salientes radiales que, sin disminuir sensiblemente la superficie de radiación de la placa, permiten su más fácil fabricación.

5.

Para mejor comprensión de la presente memoria descriptiva, se acompaña un dibujo en el que, esquemáticamente y tan sólo a título de ejemplo, se representa un caso práctico de realización de las mejoras objeto del presente certificado de adición.

10.

En dicho dibujo, la figura 1 representa una vista en planta de una placa provista de los topes de refrigeración; y la figura 2, un alzado frontal semiseccionado de la propia placa.

15.

La placa -1- es portadora, como en la patente principal, de los mecheros o quemadores de la lámpara o aparato similar, y va provista asimismo de los soportes -2- para dichos mecheros, además de los orificios de paso de los conductos de humos, mecheros, etc.

20.

En la periferia de esta placa -1- y a todo su alrededor quedan dispuestas varias filas de vástagos salientes radiales -3- dispuestos a tresbolillo, o sea en filas alternadas.

25.

Como se comprende, la disposición de estos vástagos o salientes -3- no queda concretada únicamente a la representada, sino que podrá ser cualquier otra adecuada, y asimismo su sección podrá ser cilíndrica, como en el caso representado en el dibujo, prismática u otra cualquiera.

1 9 1 0 3 1 - 4



Serán independientes del objeto del presente certificado de adición los materiales, formas y dimensiones, tanto absolutas como relativas, de la placa y vástagos o salientes mencionados, número y disposición de estos últimos y, en general, todos cuantos detalles accesorios puedan presentarse, siempre que no aparten al conjunto de la esencialidad de la invención.

- . -

N O T A

Se reivindica como objeto del presente certificado de adición a la patente de invención Nº 189.064:-

10. 1. Mejoras en el objeto de la patente principal, que consisten esencialmente en disponer alrededor de la periferia de la placa soporte de los mecheros o quemadores, una serie de filas de vástagos o salientes radiales para aumentar la superficie de radiación de la placa mencionada y contribuir a la refrigeración de la misma.

15. 2. Mejoras en el objeto de la patente principal Nº 189.064, por "Perfeccionamientos en las lámparas y otros aparatos similares que funcionan con combustible líquido".

La presente memoria consta de tres hojas foliadas, escritas por una sola cara.

Barcelona, a 4 de febrero de 1950.

Elvira KLAEBISCH DE NIN

p.a.

I. PONTI

P. P.

191631

DA ELVIRA KLAEBISCH DE NIN

Hoja única

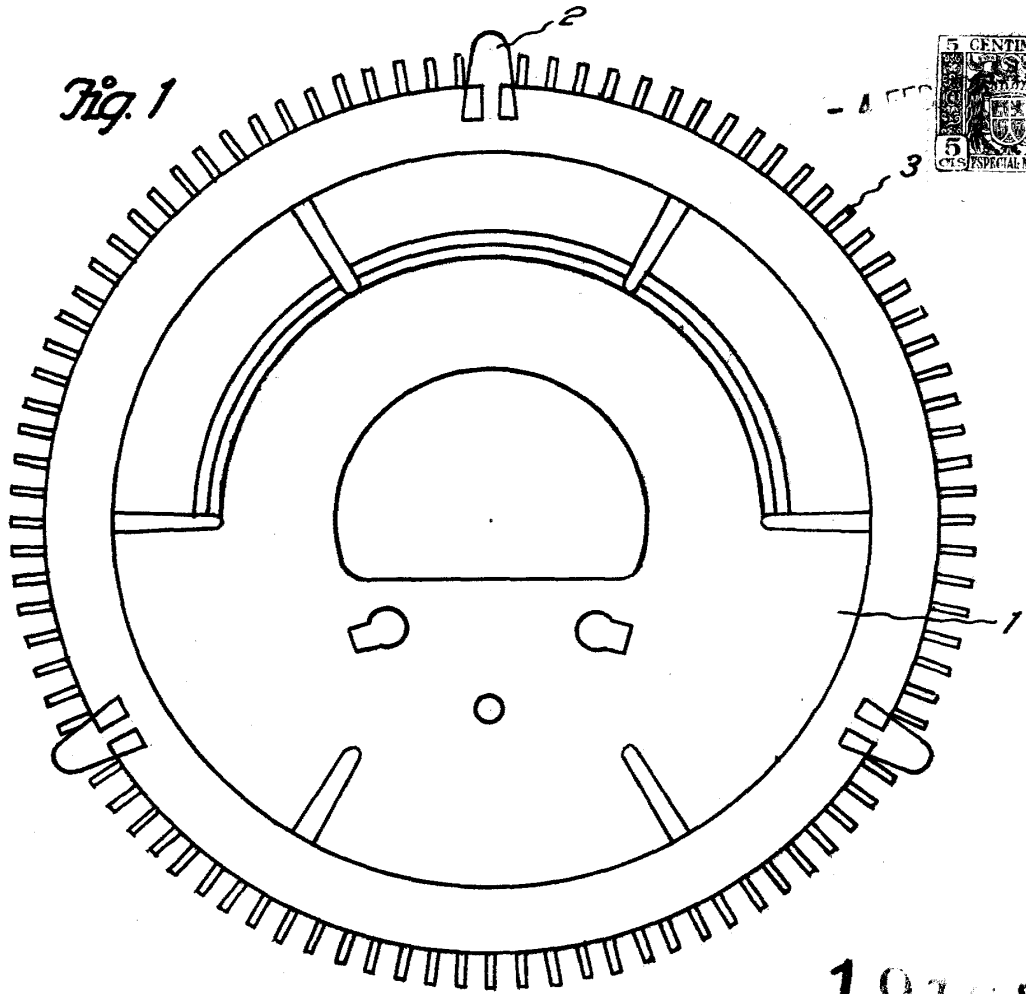
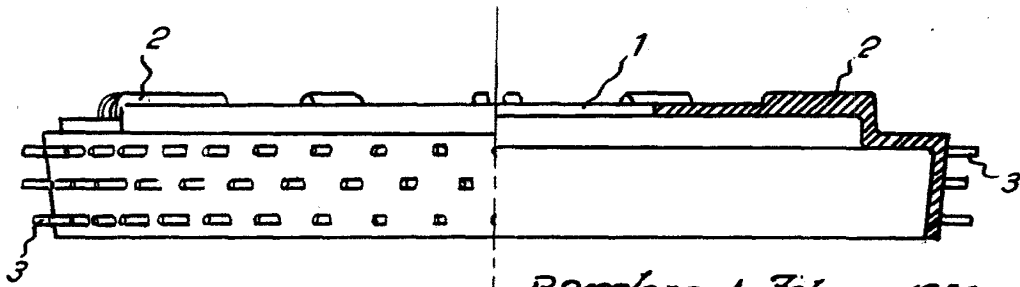


Fig. 2



191631

Barcelona, 4 Febrero 1950
Elvira Klaebisch de Nin
p.a.

I. PONTI

P. P.