

- 2 191535¹⁷ MAY



El resultado industrial que se obtiene con este Modelo de Utilidad, mejora notablemente todo cuanto sobre el particular se conoce y utiliza actualmente, tanto por su sencillez constructiva, como de aplica-
5 ción, resistencia, duración, indeformabilidad, perfecto aislamiento, completa exención de peligro y economía.

Por las ventajas que presenta este dispositivo perfeccionado de fijación de contactos eléctricos con respecto a otros conocidos, y, por la novedad que le caracteriza, es indudable se hace acreedor a los privilegios de explotación exclusiva que, para los de su
10 clase y condición, señala el vigente Estatuto de la Propiedad Industrial, los cuales se demandan expresamente por medio de esta petición de amparo legal.

15 Para la debida comprensión del objeto de este Modelo de Utilidad, se adjunta a la presente Memoria descriptiva una hoja de planos, en la que, a título de ejemplo, se representan todas y cada una de las partes que lo forman y relación que guardan entre sí.

20 En la citada hoja de dibujos, que representa un dèspñe y dos secciones longitudinales del dispositivo cuyo registro se interesa, se aprecian las siguientes referencias:

- 1.- Cuerpo general.
- 25 2.- Contacto.
- 3.- Ventanilla superior.
- 4.- Ventanilla inferior.
- 5.- Lengüeta.
- 6.- Terminal.

./...

17 MAY



Los principios del Modelo, ajustados a la ilustración adjunta, recaen sobre las siguientes características:

5 El dispositivo en cuestión, se caracteriza, fundamentalmente, por permitir el contacto, establecer, selectivamente ajustables, dos posiciones en el alvéolo o cavidad correspondiente que lo contine.

10 En la primera posición, el contacto se encuentra fuera del alvéolo mencionado en la parte que es relativa al terminal -6-, en el cual va fijado el cable correspondiente por los medios mas adecuados, facilitándose así la acción oportuna de conexión.

15 En la segunda posición, dicho contacto queda completamente alojado en el alvéolo referido del cuerpo -1- de material aislante apropiado, quedando de esta forma totalmente protegida la unión del cableado, saliendo al exterior solamente el hilo a efectos de conexión.

20 La fijación escalonada se logra por intermedio de la lengüeta -5-, realizada en el propio contacto, que encaja en cada una de las ventanillas -3 y 4- de dicho alojamiento o alvéolo.

El contacto -2- podrá presentar cualquier sección apropiada y ser macho o hembra.

25 La forma externa del cuerpo aislante será la más conveniente, bien sea una base o clavija conectora, un soporte de válvula electrónica u otro cualquier elemento de conexión.

Descritas, por manera suficiente, la naturaleza y finalidad de este Modelo de Utilidad, sólo resta hacer

.(...

17 MA



5 constar que, cualquier modificación de detalle que se introduzca en el mismo, se considerará incluida dentro de esta protección, en tanto en cuanto no altere, cambie o modifique esencialmente, su finalidad característica.

N O T A

Por el Modelo de Utilidad a que se refiere la presente Memoria, se REIVINDICA:

10 1º.- Dispositivo perfeccionado para fijación de contactos eléctricos, caracterizado porque comprende la aplicación de un cuerpo general aislante, que presenta en su interior un alvéolo que facilita la disposición de un contacto, que, selectivamente, puede presentar dos posiciones, una exterior en la que asoma
15 parcialmente el terminal del citado contacto, en el que se conecta el correspondiente cableado que va fijado por los medios apropiados, y, otro interior, en la que queda oculto dicho contacto y protegida la indicada unión del cableado.

20 2º.- Dispositivo perfeccionado para fijación de contactos eléctricos, según la reivindicación anterior, caracterizado esencialmente porque la fijación escalonada del contacto en su alojamiento se realiza por intermedio de dos ventanillas, una superior y otra infe-

.(...

191535

191535

- 5 -

17 MAY.



rior, previstas en el cuerpo aislante descrito, el cual podrá ser una base o clavija conectora, un soporte de válvula electrónica u otro componente de conexión cualquiera.

5 3º.- "Dispositivo perfeccionado para fijación de contactos eléctricos".

Tal y conforme se ha descrito en la Memoria que antecede, ilustrado en el plano que se acompaña, y, a los fines que se han especificado, bien determina-
10 damente.

Consta esta Memoria de cinco hojas folio, escritas a máquina por una sola cara, a dos espacios.

Madrid, 17 MAY. 1973

VICENTE ADRIAN MANCAS,

p.a.

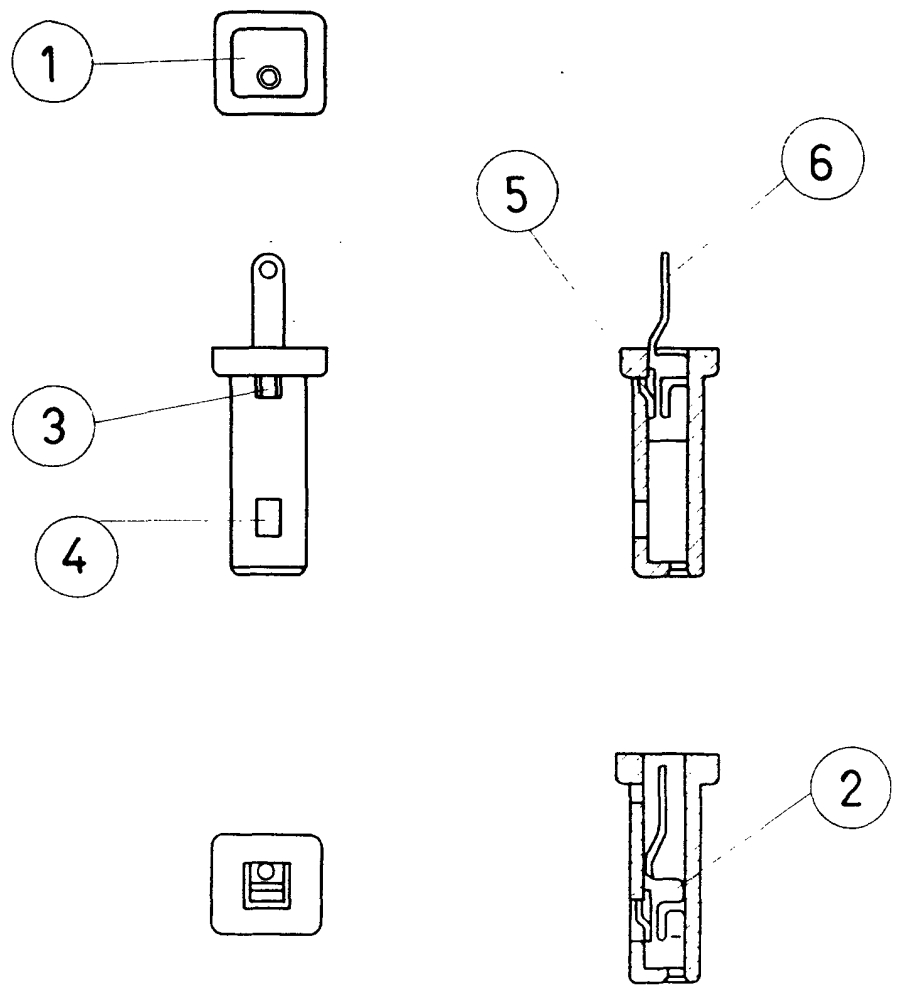


19153

D. VICENTE ADRIAN MANCAS.

HOJA UNICA

17 MAY.



MADRID, 17 MAY. 1973

ESCALA VARIABLE