

00000000



191480

F16B

M O D E L O
D E
U T I L I D A D

por "UNION PERFECCIONADA PARA ELEMENTOS DE MUEBLES", a favor de D. JUAN ALONSO GARCIA, de nacionalidad española, con domicilio en SAN BAUDILIO DE LLOBREGAT (Barcelona), Polígono Industrial Riera Fonollar, Carretera San Baudilio a Viladecans.

- . -

MEMORIA DESCRIPTIVA

El presente modelo de utilidad se refiere a una unión perfeccionada para elementos de muebles.

En la invención se ha ideado una unión especialmente concebida para elementos de muebles, del tipo que constituyen sillas, mesas, taburetes y similares.

5.

Los referidos elementos estan formados por piezas de material moldeado, preferentemente material plástico rígido, las cuales al relacionarse a través de los medios de unión objeto de la invención, constituyen una columna o pie de sustentación de la parte superior del mueble, que en el caso de una mesa será el tablero, y

10.



en el caso de un taburete será el asiento.

5.

Los elementos a unir son huecos y presentan unas cavidades extremas provistas de fondos planos que establecen superficies de contacto que se mantienen adosadas y unidas merced a la unión que más adelante se describe.

10.

Esta unión está constituida por un tornillo pasante a través de sendos taladros de los fondos citados, y que se asegura con una tuerca de presión. El tornillo retiene a su vez a una placa de fondo que mantiene aplicada contra la embocadura del elemento inferior del mueble, cuya embocadura presenta escalonado al efecto.

15.

Con el fin de facilitar la explicación, se acompaña a la presente memoria descriptiva de una lámina de dibujos en la que se ha representado un caso de realización que se cita a título de ejemplo.

En los dibujos:

20.

La figura única muestra una sección en alzado lateral de unión, según el modelo, en la cual se aprecian los elementos -1- y -2-, que forman parte integrante del mueble, los cuales conforman cavidades extremas -3- y -4-, cuyos fondos -5-6-, se mantienen en contacto y unidos por un tornillo -7-, pasante a través de los taladros -8-. Este tornillo se fija con la tuerca -9-, alojada en la cazoleta -10-. La cabeza -11- del tornillo -7-, mantiene a la placa de cierre -12-, aplicada contra la embocadura escalonada -13- del elemento -2-, inferior.

25.

30.

En la cavidad -4- se dispone otra cazoleta -14-,



en la cual se aloja la tuerca -15-.

5. El modelo, dentro de su esencialidad, puede ser llevado a la práctica en otras formas de realización que difieran en detalle de la indicada a título de ejemplo en la descripción y a las cuales alcanzará igualmente la protección que se recaba. Podrá, pues, construirse en cualquier forma y tamaño, con los materiales más adecuados, por quedar todo ello comprendido en el espíritu de las reivindicaciones.

10.

- . -

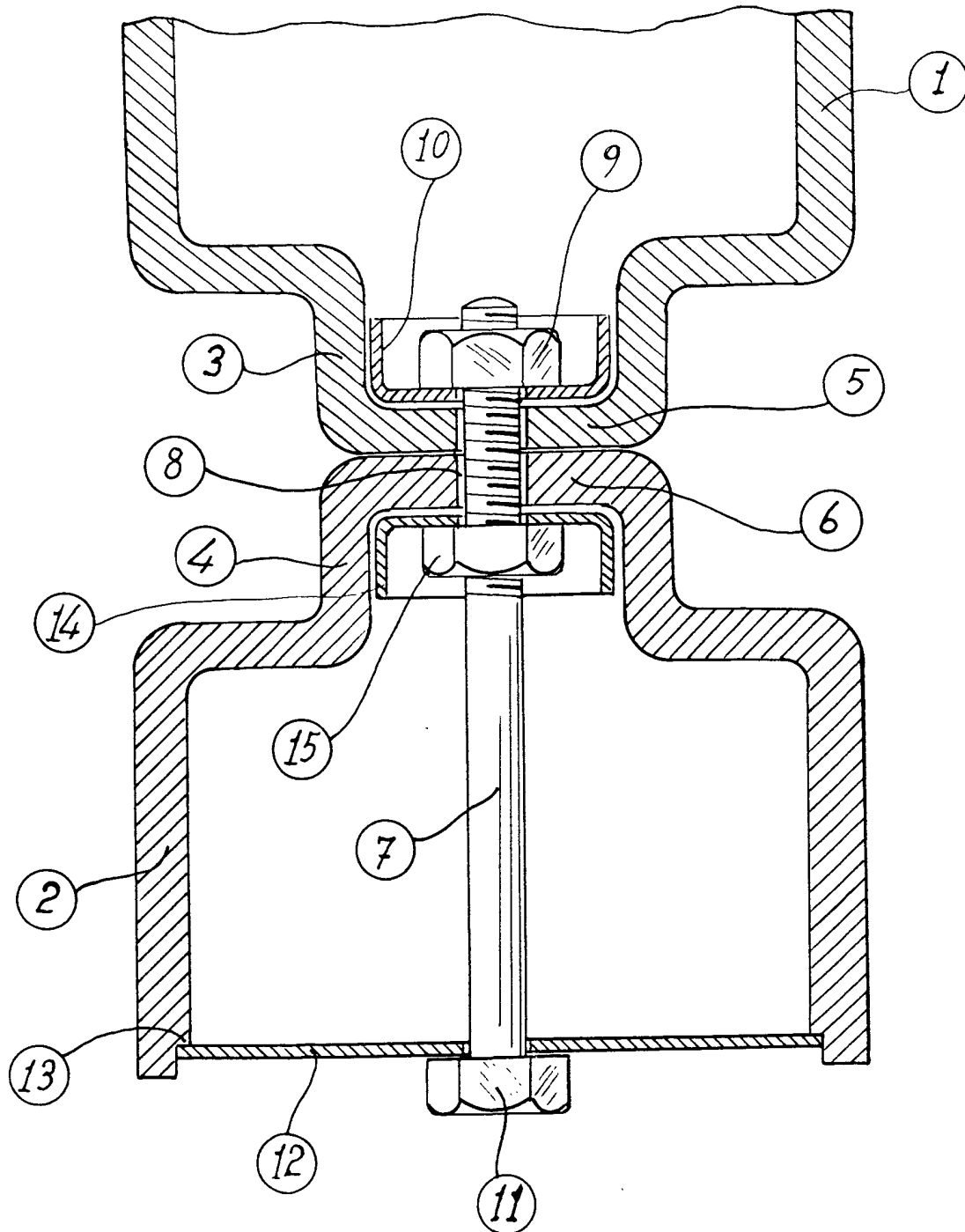
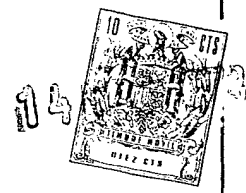
N O T A

15. Descrito el objeto y utilidad de la presente invención, lo que se declara como no divulgado ni practicado en España, comprende las siguientes reivindicaciones.

20. 1.- Unión perfeccionada para elementos de muebles, caracterizada esencialmente por el hecho de preverse en los elementos del mueble sendas prolongaciones extremas que integran unas cavidades por su parte interna y cuyas cavidades constituyen fondos planos que establecen superficies de contacto, con taladro central para paso del extremo de un tornillo, pasante

25. previamente a través de un orificio propio de una placa de cierre mantenida contra la embocadura extrema de uno de los elementos del mueble, asegurándose esta unión mediante tuercas de presión que se alojan respectivamente en unas cazoletas metálicas ubicadas en las

30. cavidades de los elementos del mueble.



Madrid, a 4 MAYO 1973

p.o. JAIME ISERA