



191305

191305

CERTIFICADO DE ADICION

por "PERFECCIONAMIENTOS INTRODUCIDOS EN EL OBJETO DE LA PATENTE PRINCIPAL nº 189.613" concedida en 19 de septiembre de 1.949 por " un dispositivo mediante el cual se consigue una economía de combustible en los motores de explosión, evitando el incendio del carburador por retroceso de la llama ganando al mismo tiempo en potencia" a favor de DON JUAN JOSE GARCIA GONZALEZ, de nacionalidad española, con residencia en Madrid, calle Palafox 7.-

MEMORIA DESCRIPTIVA

Este certificado de adición se refiere a unas mejoras introducidas en el objeto de la patente principal de referencia, siendo las características esenciales de estas modificaciones y basándose, en dotar al dispositivo de una doble cámara interna, cuya finalidad es conseguir mayor turbulencia en los gases; así mismo y para evitar el desgaste de los ejes sobre los que giran las aletas, se disponen unos topes de gráfito, material que une a la suavidad una dureza absoluta.- Otro de los perfeccionamientos consisten en sustituir las palas de latón perforado adosadas al eje, por unas aletas de rejilla en forma de medio punto ligeramente ovaladas, unidas por sus extremos al citado eje y con una abertura rectangular en el centro.-

De la aplicación de estas mejoras se obtienen una serie de ventajas entre las cuales hay que resaltar que se consigue mas reprise, así como que la mezcla pasa al



91305

20 cilindro más gasificada; también se produce mayor turbulencia en los gases; así mismo se evita el desgaste de los ejes y se logra mejor centrifugación del gas y por consiguiente una mezcla más homogénea.-

Para mejor comprensión de esta memoria se acompaña una hoja de planos, la cual representa la realización de las mejoras objeto de la misma.-

25 La figura 1 muestra el perfil de la brida completa.-

La figura 2 es una vista en planta de las dos partes que la componen.-

La figura 3 representa las palas acopladas al eje así como los topes de grafito.-

30 La figura 4 es una sección del conjunto de las palas y el eje.-

A fin de facilitar el desarrollo de esta descripción se complementan los dibujos con las siguientes indicaciones:

- 35 A - Brida  
B - Palas de rejilla  
C - Doble cámara interna  
D - Eje  
E - Topes de grafito para el mismo  
40 F - Compensadores  
G - Alojamiento de los topes de grafito.-

Los perfeccionamientos que nos ocupan consisten en disponer en el interior de la brida A) una doble cámara C) ovalada, que se practica a continuación de la abertura central de las dos mitades de dicha brida.- A los lados de la cámara citada se dispone un hueco rectangular G) para alojar en cada uno el tope de grafito E), donde se acopla el extremo del eje D) que lleva adosadas tres aletas o palas de rejilla B) cada una en forma de medio ovalo y destinadas



50 a dar paso a los gases que son impulsados por dichas  
palas a las camaras de combustion donde llegan con ma-  
yor rapidez.-Cada uno de los compensadores de aire F)  
con su muelle correspondiente va situado en la super-  
ficie exterior de cada mitad de la brida quedando opues-  
55 tos en sentido diagonal.-

Tanto el material con que se fabricaran los distin-  
tos elementos como la disposicion y funcionamiento del  
aparato entre el carburador y el tubo se admisión, se  
ajustan en todo a lo indicado en la patente original me-  
60 jorando notablemente su resultado los perfeccionamientos  
expuestos a lo largo de esta memoria, sobre todo en quan-  
to se refiere a la doble cámara y a la constitución de  
las palas de rejilla.-

Describe la naturaleza y objeto de estas mejoras se  
65 declara que los puntos sobre los cuales a de recaer el  
certificado de adición que se solicita, estan comprendi-  
dos en las siguientes:

#### REIVINDICACIONES

1ª.-Perfeccionamientos introducidos en el objeto de la  
70 patente principal numero 189.613 concedida por " Un dis-  
positivo mediante el cual se consigue una economía de com-  
bustible en los motores de explosión evitando el incendio  
del carburador por retroceso de la llama, ganando al  
mismo tiempo en potencia, caracterizados porque en el in-  
75 terior de la brida y a continuacion de la abertura cen-  
tral de las dos mitades que la forman se disponen una do-  
ble camara ovalada para conseguir más turbulencias en los  
gases, dentro de la cual giran las aletas constituidas,  
por tres palas de rejilla formadas por medios ovalos y fi-  
80 jas a un eje, cuyos extremos para no desgastarse, se alo-

4  
1 913 05



jan en un tope de gráfito que se acopla en un hueco rectangular, dispuesto a cada lateral de la doble cámara interna.- Los compensadores de aire con su muelle correspondiente, se sitúan en la superficie exterior de cada mitad de la brida, quedando opuestos en sentido diagonal.-

2ª.- Perfeccionamientos introducidos en el objeto de la patente principal número 189.613 cobcedida en 19 de septiembre de 1.949, por un dispositivo mediante el cual se consigue una economía del combustible en los motores de explosión, evitando el incendio del carburador por retroceso de la llama, ganando al mismo tiempo en potencia.-

Tal como queda descrito en la memoria que antecede y se ilustra en el dibujo adjunto.-

91 Esta Memoria consta de cuatro hojas foliadas y mecanografiadas por una sola cara a la que se unen los planos para mejor comprensión.-

Madrid a 19 de enero de mil novecientos cincuenta y

*José W. G. G.*

Fig. 1

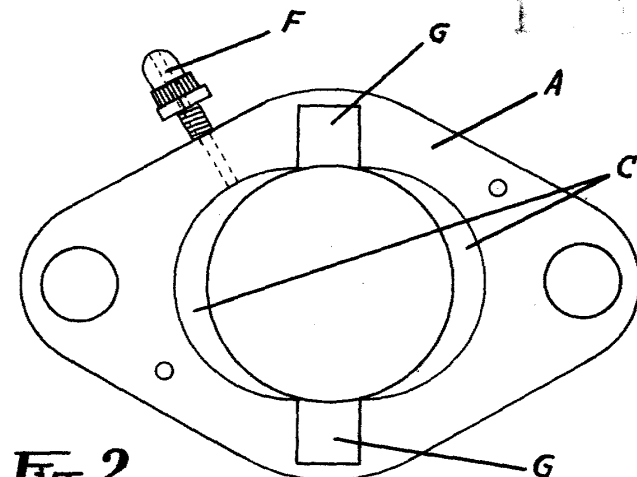
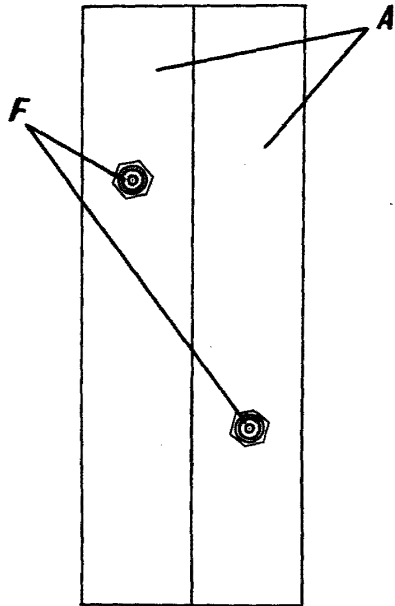


Fig. 2

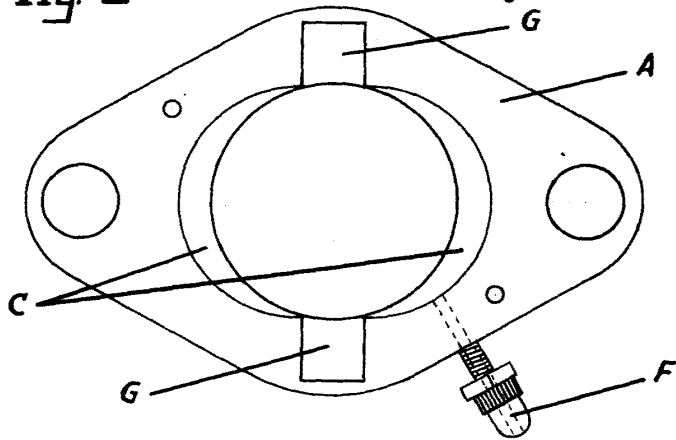


Fig. 3

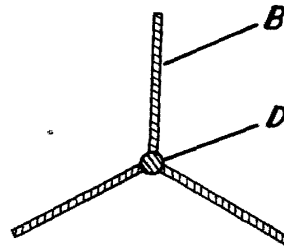
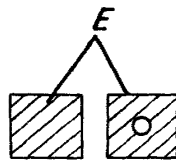
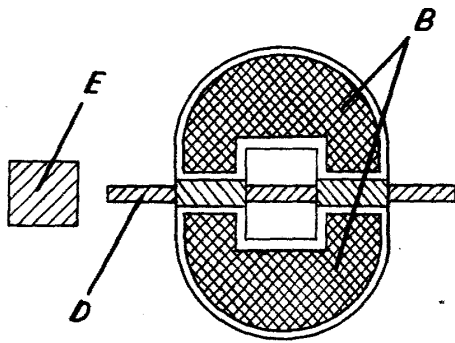


Fig. 4



Escala variable  
MADRID, ENERO, 1950

*Juan José García González*