

191246

A018



MODELO DE UTILIDAD

por veinte años en España, a favor de DON ALFONSO GARCIA RUIZ, de nacionalidad española, residente en La Rambla, (Córdoba), José Antonio 32, por:

"MAQUINA AGRICOLA"

ooOoo

MEMORIA DESCRIPTIVA

5 Como su enunciado indica, consiste la presente invención en una máquina agrícola, la cual por sus características esenciales, debe ser considerada, como un Modelo de Utilidad por veinte años en España, todo ello de acuerdo con lo preceptuado en el artículo 171 de la vigente Ley de Propiedad Industrial.

Esta máquina agrícola esta construida para ir engancha-



da al tiro libra del tractor mediante una argolla 1 articulada por medio del pasador 2 graduable en cualquiera de los taladros verticales 3 y preparada con las características que a continuación citaremos, para alcanzar una profundidad media de 80 cms, por pua 4 o brazo 5.

El sistema de chasis 6 está construido en "U" de 120x60, formando por fuera del perfil exterior 7 de la máquina y por dentro un rejado con poder suficiente para aguantar la enorme presión a que después se verá sometido una vez realizado su trabajo.

Mirando el conjunto se puede apreciar la colocación de los tres brazos del mismo 5 dentro del chasis 2 distribuidos simetricamente y con una distancia aproximada de brazo a brazo 5 al chasis que se realiza por medio de un bulón 8 de 20 cms. de largo de 50 m/m de grueso en acero.

También se observa la disposición del eje 9 del grupo elevador 10. Mirando el punto chasis mas adelante encontraremos el sistema tiro en forma de triángulo el cual en su vértice delantero 11 posee una endidura 12 en el que va alojado la placa 13 de tiro propiamente dicha y que como se puede apreciar en el dibujo adjunto consta de una serie de agujeros 3 en sentido vertical que tiene como objeto el nivelar el aperoen posición de trabajo, igualmente encontraremos el sistema de elevación y graduación de tierra.

El sistema de elevación esta compuesto de 4 brazos 13 de ángulo de 120x10 soldados formando un cuadro y unidos por una de sus partes entre sí formando un ángulo recto cada uno siendo el total dos los ángulos que forman y que estan unidos en su parte superior por un tubo cuadrado 14 que los unen mediante unas placas 15 provistas de cuatro tornillos 16 cada una de 25x80, a su vez este último cuadro porta en el centro 17 la cogida del bombín 18 que en su otro extremo 19 va cogido al chasis en la forma en que se



ve en el gráfico. El sistema de elevación en su parte inferior porta las ruedas 20 que sirven para graduar la profundidad de la labor del apero y para el transporte indistintamente. Con el 21 se aprecia el mozo de seguridad plegable.

45 El objeto y forma del sistema de elevación tiene como finalidad principal el aprovechamiento al máximo que pueda general el bombín siendo la distancia desde el eje portador del sistema de elevación a la cogida del bombín 55 cms, medida que consideramos ideal para el bombín y todo su conjunto
50 de la máquina trabaje a pleno rendimiento.

En el diseño se aprecia perfectamente la posición que ocupan los brazos 5. Estos brazos están situados en un grado de ataque a la tierra con respecto a la parte inferior del subsolador de unos 45 grados aproximadamente, siendo su largura total desde la punta hasta la parte superior de los mismos de 1'20 mts. poseyendo en su parte inferior un porta zapatos 21 unido al brazo 5 mediante soldadura especial.
55

Todo este conjunto forma una máquina especialmente diseñada para labores en tierras difíciles y pedregosas donde ninguna otra máquina de características similares puede trabajar.
60 Habiendo sido estudiadas cada una de sus partes con especial cuidado para que pueda cumplir la misión designada.

NOTA

Por último y una vez descrita suficientemente la naturaleza del invento y su forma de realización práctica, se hace
65 contar que podrá fabricarse en cualquier clase de material, tamaños, colores, dimensiones y formas, siendo asimismo modificable cualquier parte de esta memoria como de su plano, siempre y cuando no se altere la esencialidad del invento,
70 el cual debe considerarse como un Modelo de Utilidad por veinte años en España, el cual se recoge en las siguientes:



REIVINDICACIONES

75 1ª.-Máquina agrícola, caracterizándose porque esta constituida por un chasis enganchado al tiro libre del tractor mediante una argolla articulada por medio del pasador graduable con varios taladros verticales sobre una placa soldada a dicho chasis.

80 2ª.-Máquina agrícola, según la anterior reivindicación, caracterizándose porque el mencionado chasis está constituido en forma de "U" con un enrejado interior para poder aguantar la enorme presión a que después se verá sometido una vez realizado su trabajo, terminando en la parte delantera del tiro en triangulo para su mejor enganche.

85 3ª.-Máquina agrícola, según las anteriores reivindicaciones, caracterizándose porque dentro del chasis lleva tres brazos montados y distribuidos simetricamente y con una distancia aproximada de brazo a brazo y los cuales van unidos al chasis por medio de un bulón.

90 4ª.-Máquina agrícola, según las anteriores reivindicaciones caracterizándose porque la disposición del eje del grupo elevador consta de cuatrobrazos de angulo, soldados y formando un cuadrado, los cuales se unen en su parte superior por un tubo cuadrado mediante unas placas provistas de cuatro tornillos cada una y a su vez este último cuadrado porta en el centro la cogida del bombin que en su otro extremo vá cogido al chasis.

95 5ª.-Máquina agrícola, según las anteriores reivindicaciones, caracterizándose porque este sistema de elevación en su parte inferior porta las ruedas que sirven para graduar la profundidad de labor de la máquina y para el transporte indistintamente, y cuya finalidad principal es aprovechar al máximo que pueda 100 generar el bombin siendo la distancia desde el eje portador del sistema de elevación a la cogida del bombin,

6ª.-Máquina agrícola, según las anteriores reivindicaciones,

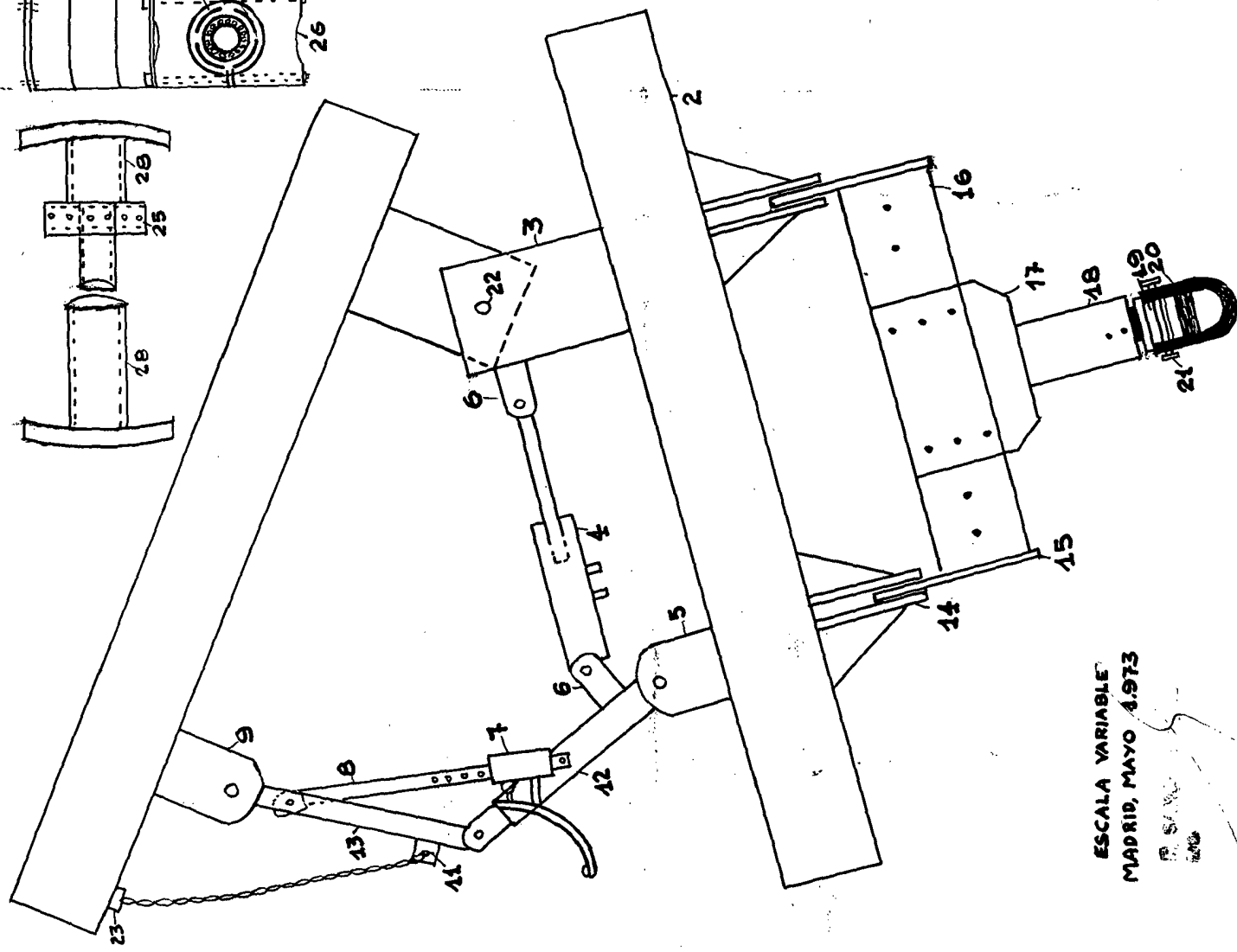
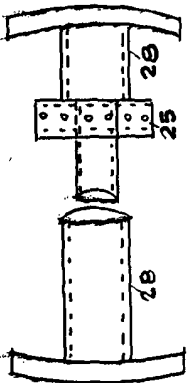
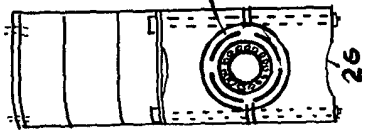
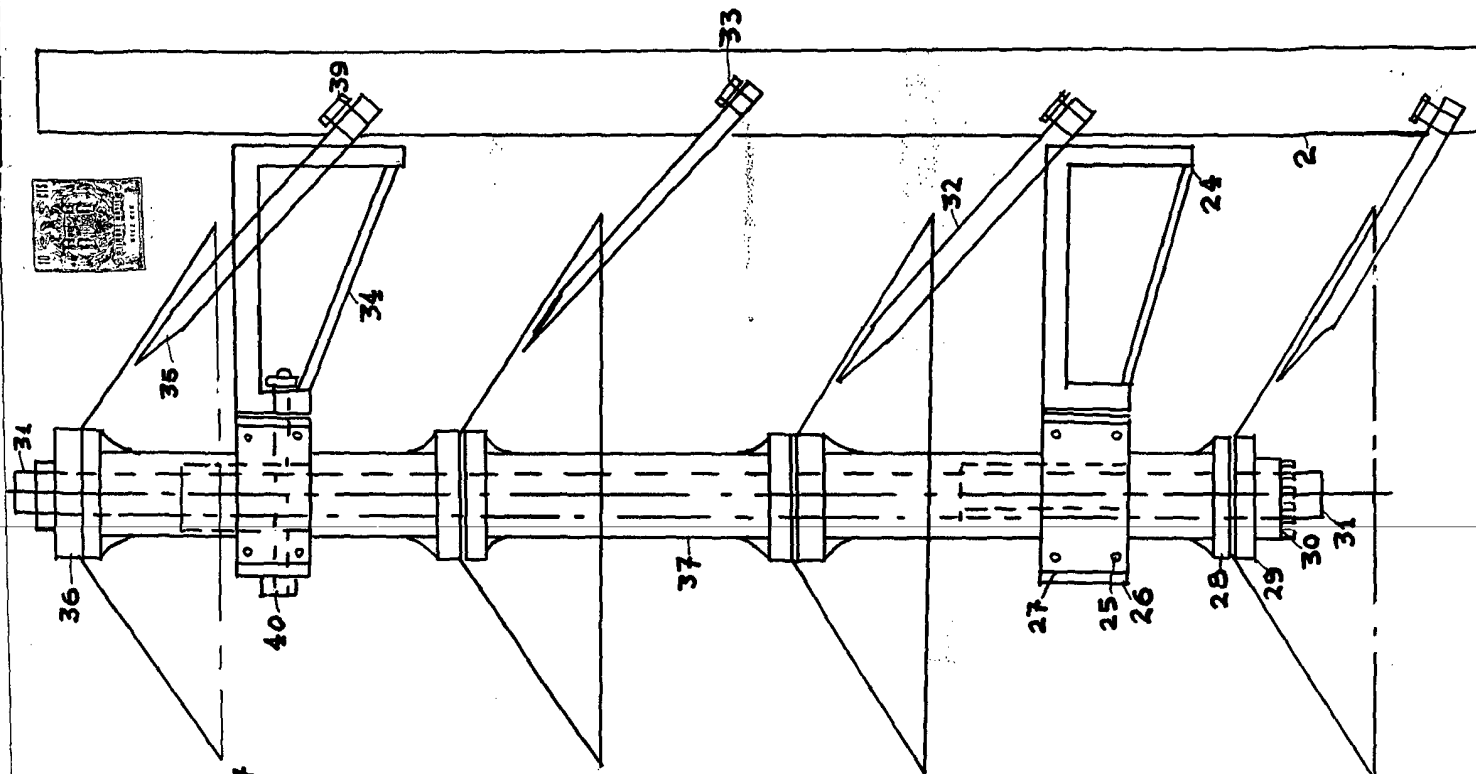


105 cacacterizándose porque los brazos llevan en su parte inferior un porta zapatos, unidos a los brazos mediante soldadura especial, a fin de que puedan trabajar o alcanzar una profundidad media de ochenta centímetros.

110 7ª.-MAQUINA AGRICOLA, todo tal y como se describe y reivindica en la presente memoria que consta de cinco hojas mecanografiadas por una sola de sus caras y se representa en la de dibujos adjunta.

Madrid, 7 de Mayo de 1973

F. SANCHEZ VALLADARES
S.S.



ESCALA VARIABLE
 MADRID, MAYO 4.973
 P. S. V. V.
 1900