

memoria descriptiva

191171

E04C



CIJL 47

MODELO DE UTILIDAD

=====

Que se solicita en España por veinte años, -
a favor de HIJO DE E. F. ESCOFET, S. A. de na
cionalidad española, residente en MADRID, C/.
Barquillo nº 47, por:-
" BALDOSA MULTICOMBINABLE".-

191171



- 2 -

Se refiere el modelo a una nueva concep

ción del reparto decorativo de las baldosas,

mosaicos, baldosines o piezas cerámicas de re-

vestimiento en general con el fin de establecer

5.-

un módulo único con vistas a la racionalización general de la pavimentación o embaldosado, alicatado u otro dentro de una gama, inverosimilmente combinable, con la única intervención del módulo aludido.

10.-

La pavimentación, el embaldosado, el alicatado y otras facetas del revestimiento de sue-
los, paredes y techos, implican y han implicado siempre la intervención, de dos tipos o más, -
de elementos de una misma o distinta naturaleza para conseguir una combinación ornamentalmente

15.-

adecuada con los fines lógicamente decorativos de todo revestimiento, especialmente cuando se trata de grandes superficies.

20.-

El conseguir un único elemento que permita la múltiple combinación, representa en el revestimiento de grandes superficies o superficies de

191171



- 3 -

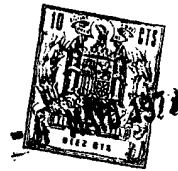
envergadura un factor importantísimo inherente, como es lógico, a la racionalización de la pieza lo que representa un ahorro fundamental en la -
aportación de dichos elementos puesto que, la -

5.- pieza común, obtenida, en grandes cantidades y -
de hecho aplicable con carácter total, permite -
un abaratamiento considerable de la misma.

Otro de los detalles del modelo es que la
pieza en cuestión está ornamentada dentro de una
10.- gama de facetas que no están determinadas por fac-
tores meramente decorativos, sino por la consti -
tución estructural de la misma.

Otra de las características del modelo es-
que la cara superior o cara vista de la misma -
15.- está dividida en dos partes asimétricas mediante
una división que resulta, con preferencia, en -
bajo relieve a fin de constituir en el conjunto
la maraña superficial antideslizante, conveniente
para este tipo de embaldosamientos.

20.- Otro de los detalles del modelo es que dicha



división está determinada por un arco proyectado con carácter diagonal, no de vértice a vértice, sino con un radio marcado desde un vértice cualesquiera de la baldosa con un radio inferior al lado del mismo.

5.-

Otro detalle característico del modelo es que dicha división delimita dos zonas asimétricas con preferencia pulidas y en contraste.

10.-

Otro detalle es que cada parte o en conjunto podrá presentar la decoración idónea a cada caso.

Otro detalle del modelo es que la combinación realizable con la distribución ornamental de la misma es incalculable.

15.-

Para dar una idea más amplia de las características del modelo a continuación haremos referencia a la lámina de dibujos que a ésta memoria se acompaña en la que, de manera un tanto esquemática y tan sólo por vía de ejemplo, se representan los detalles preferidos del invento.

20.-

tan los detalles preferidos del invento.

- 5 491171



En los dibujos:

La figura 1^a, es una vista en alzado lateral de la baldosa.

La figura 2^a, es una vista en planta superior de la misma.

5.-

La figura 3^a, es una vista en perspectiva de ésta.

10.-

Las figuras 4,5 y 6, son sendas muestras de realización combinativa de dicho elemento único. En las figuras 7,8 y 9 corresponden a otras tantas muestras de realización de la combinación ilimitada de dichas piezas.

15.-

El elemento único que constituye el objeto del modelo y que ha quedado representado en las figuras anteriores, está constituido por un cuerpo -1-, prismático de poca altura y de planata cuadrangular, delimitado por sus lados (a), (b), (c) y (d).

20.-

La cara superior de dicha pieza -1- está dividida por una regata o incisión -5- que presenta una proyección arco diagonal de lado a lado, no de vértice a vértice.

191171



La división determina dos zonas asimétricas -8- y -7- que fundamentalmente, resultarán en contraste perfectamente distinguible entre sí, independientemente, la superficie podrá presentar cualquier otro motivo de decoración o dibujo.

El fondo de la línea divisoria -5- está preferentemente sin desvistar -6- a fin de constituir un efecto destacable y un factor antideslizante a los efectos de la pavimentación o embaldosado general.

Otro detalle es que dicho arco o división -5- está determinado por un radio (r) inferior al lado; (1) $r < 1$, marcado desde cualquiera de los vértices del mismo y arrojando una cota simétrica -2- y -3- respectivamente. En el ejemplo representado, relativa a los lados -c- y -b- de la pieza -1- (fig. 2).

Remitiéndonos a las figuras 4,5 y 6, veremos un ejemplo de algunas de las distintas versiones que podemos obtener con la combinación de dichas



piezas, con la particularidad de que estas son -
un mero ejemplo de aplicación, pudiéndose lograr múl
tiples que para no extender innecesariamente el ejem
plo, limitamos a la representación dada.

5.- En una segunda hoja de planos, relativa a las
figuras 7, 8 y 9 se representa otra diversidad de combi
naciones de las infinitas que se pueden conseguir.

10.- Una vez descrita convenientemente la naturaleza
del modelo se hace constar a los efectos oportunos que
el mismo no queda limitado a los detalles exactos de ésta
exposición sinó que por el contrario en el se podrán intro
ducir aquellas modificaciones de detalle que las circuns
tancias y la práctica pudieran aconsejar siempre y cuando
no se alteren las características esenciales del mismo que
se resumen en las siguientes:

15.-

REIVINDICACIONES
=====

12.- " BALDOSA MULTICOMBINABLE", constituida por
un cuerpo monopieza de planta cuadrada que se caracteri
za, porque la superficie vista o tratada de la misma,
presenta una división arqueada en proyección diagonal -
de lado a lado, no de vértice a vértice, es decir con un
20.-

191171

- 8 -



radio(r) inferior al lado (l) de la superficie que la contiene; $r < 1$; susceptible de multicombinarse en pluralidad de incalculables versiones.

5.-

2ª.- " BALDOSA MULTICOMBINABLE", conforme - la anterior reivindicación dicha división se caracteriza porque delimita dos partes asimétricas que resultan en destacado contraste entre sí.

10.-

3ª.- " BALDOSA MULTICOMBINABLE", conforme la reivindicación 1ª, dicha división se caracteriza porque es una regata o bajo relieve, preferentemente sin desvastar, que en el conjunto multicombinable de la misma constituye la maraña antideslizante del embaldosado.

15.-

4ª.- " BALDOSA MULTICOMBINABLE", según se describe y reivindica en la presente memoria descriptiva que consta de ocho hojas mecanografiadas por una sola de sus caras y unas láminas de dibujos que la ilustran.

MADRID 24 MAYO 1973

EL AGENTE OFICIAL.

A. DE LA HERRAN



FIG. 1

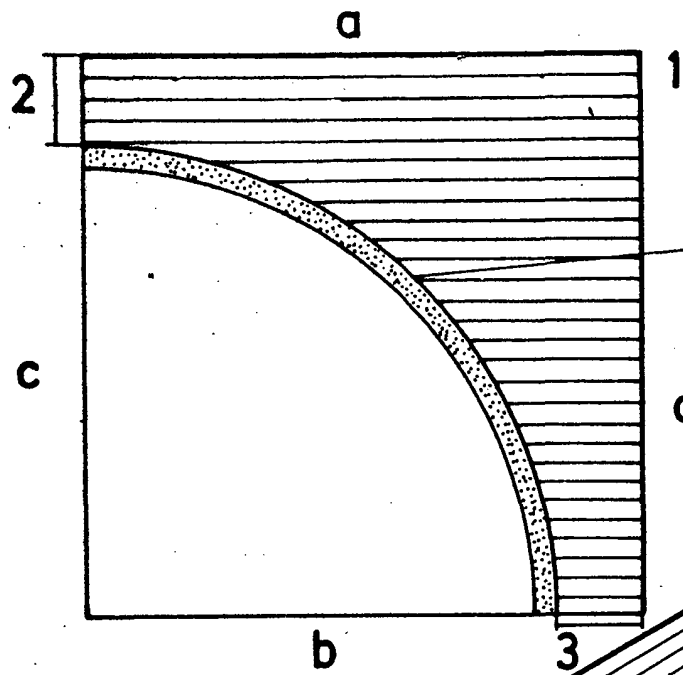


FIG. 2

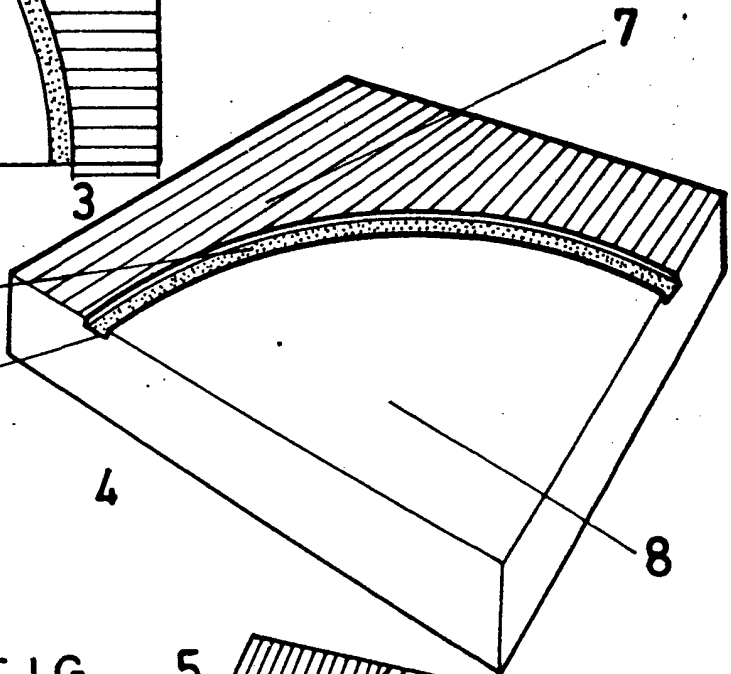


FIG. 3

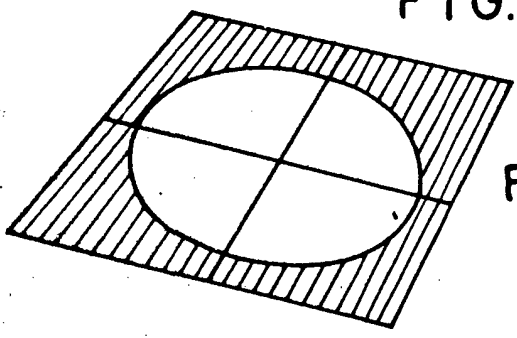


FIG. 4

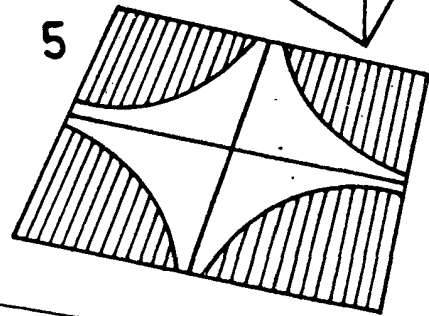


FIG. 5

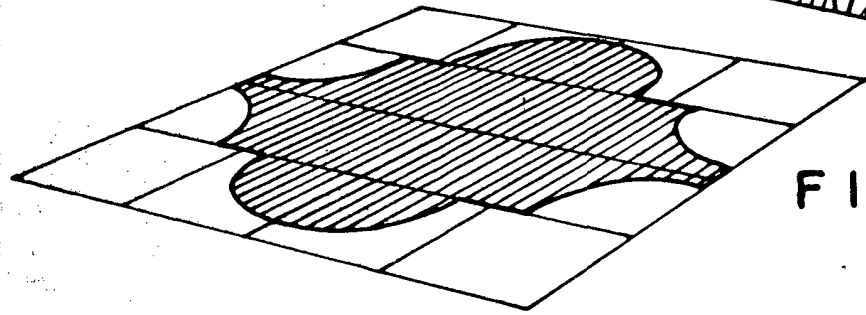


FIG. 6

Escala variable

MADRID, 4 MAY. 1973
A. L. DE LA HERRERA
P.P.

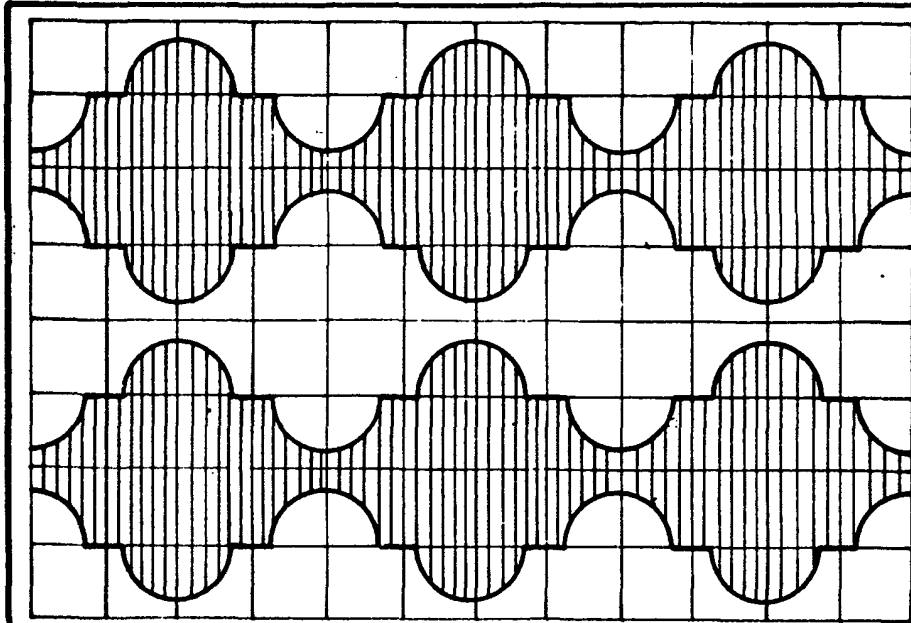


FIG. 7

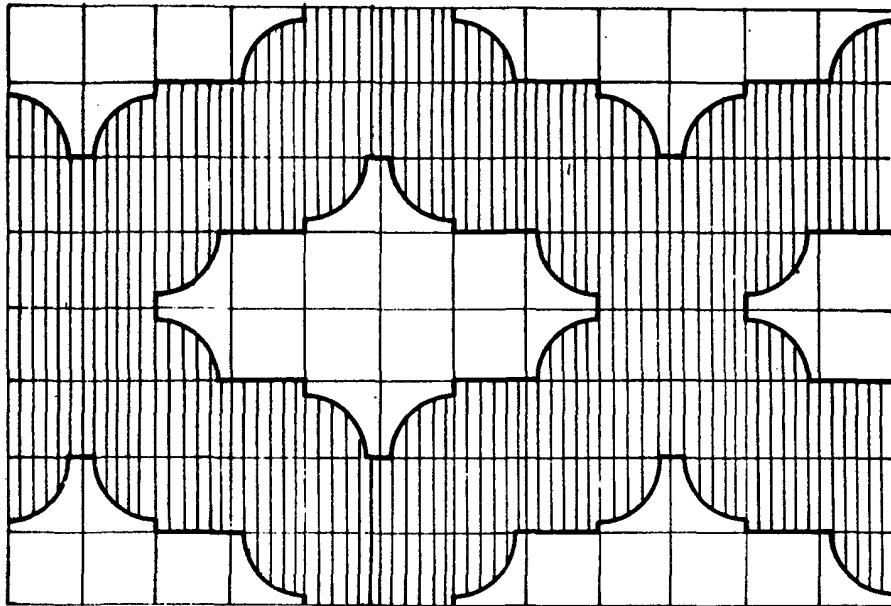


FIG. 8

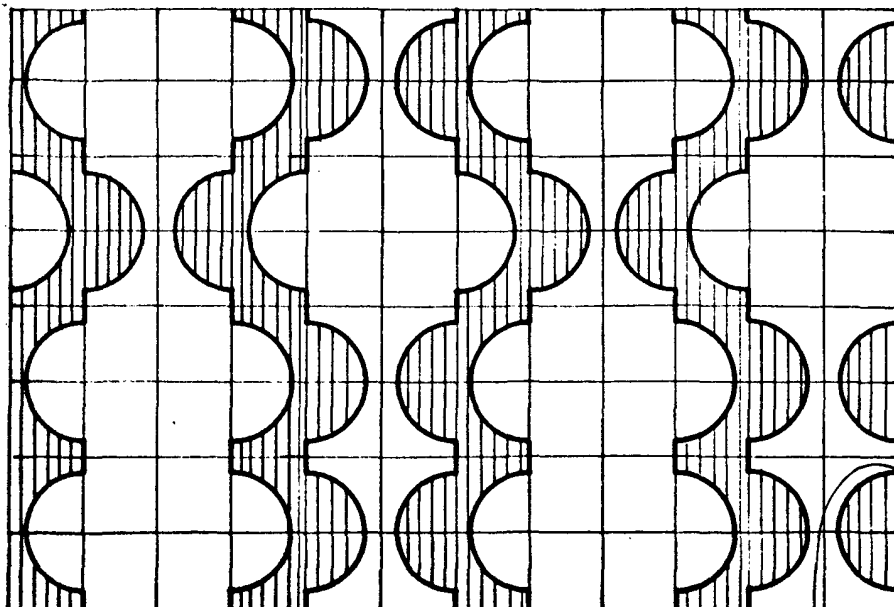


FIG. 9

Escala variable

MADRID,

4 MAY. 1973