

191131

C/6845



Int. Cl.: D04B

MEMORIA DESCRIPTIVA

Correspondiente al registro de Modelo de Utilidad que por veinte años, se solicita a favor de la firma "TRABAL, S. A.", de nacionalidad española, residente en MATARO (Barcelona), Carretera de Barcelona s/nº. - - - - -

p o r

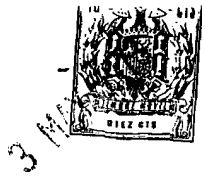
"NUEVA BANCADA BOTA EN TAMBORES CIRCULARES DE GÉNERO DE PUNTO".

El objeto del presente Modelo de Utilidad se refiere a una nueva bancada bota en tambores circulares de género de punto, que presenta la novedad de que la bancada se construye en tres piezas, en vez de una sola como ocurre en la actualidad. Esta nueva organización constructiva, permite construir la bancada de una manera más ra-

10.

10-0-75

- 2 -
191131



cional y tambien en caso de avería de una de las partes puede ser sustituida por otra igual, sin pérdida del resto del cuerpo de la bancada.

5. Para una correcta interpretación se describe a continuación un caso de realización práctica, a título de ejemplo, no limitativo, de la nueva bancada, acompañándose de una hoja de dibujos en la que:

En la figura se representa parte de la bancada y parcialmente en sección.

10. Consiste la invención en que la bancada en vez de estar formada por una sola pieza, está constituida por tres partes unidas siendo una de ellas la pieza base -1- sobre la cual se apoyan las columnas verticales -2- constitutivas de la segunda parte del conjunto que son centradoras de la pieza superior -3- que es la tercera y es la zona en que va colocadas las excéntricas del cilindro.

15. Se sobreentiende que en el presente caso serán variables cuantos detalles de construcción y acabado, no alteren, cambien o modifiquen la esencia de la invención.

20. N O T A

Descrito el objeto y utilidad de la invención, lo que se declara como no divulgado ni practicado en España, comprende las siguientes reivindicaciones:

25. 1ª.- Nueva bancada bota en tambores circulares de género de punto, caracterizado por el hecho de que la bancada en vez de estar formada por una sola pieza, está constituida por tres partes unidas siendo una de ellas la pieza base sobre la cual se apoyan las columnas verticales constitutivas de la segunda parte del conjunto que son

10147



centradoras de la pieza superior que es la tercera y es la zona en que va colocadas las excéntricas del cilindro.

2ª.- NUEVA BANCADA BOTA EN TAMBORES CIRCULARES DE GENERO DE PUNTO.

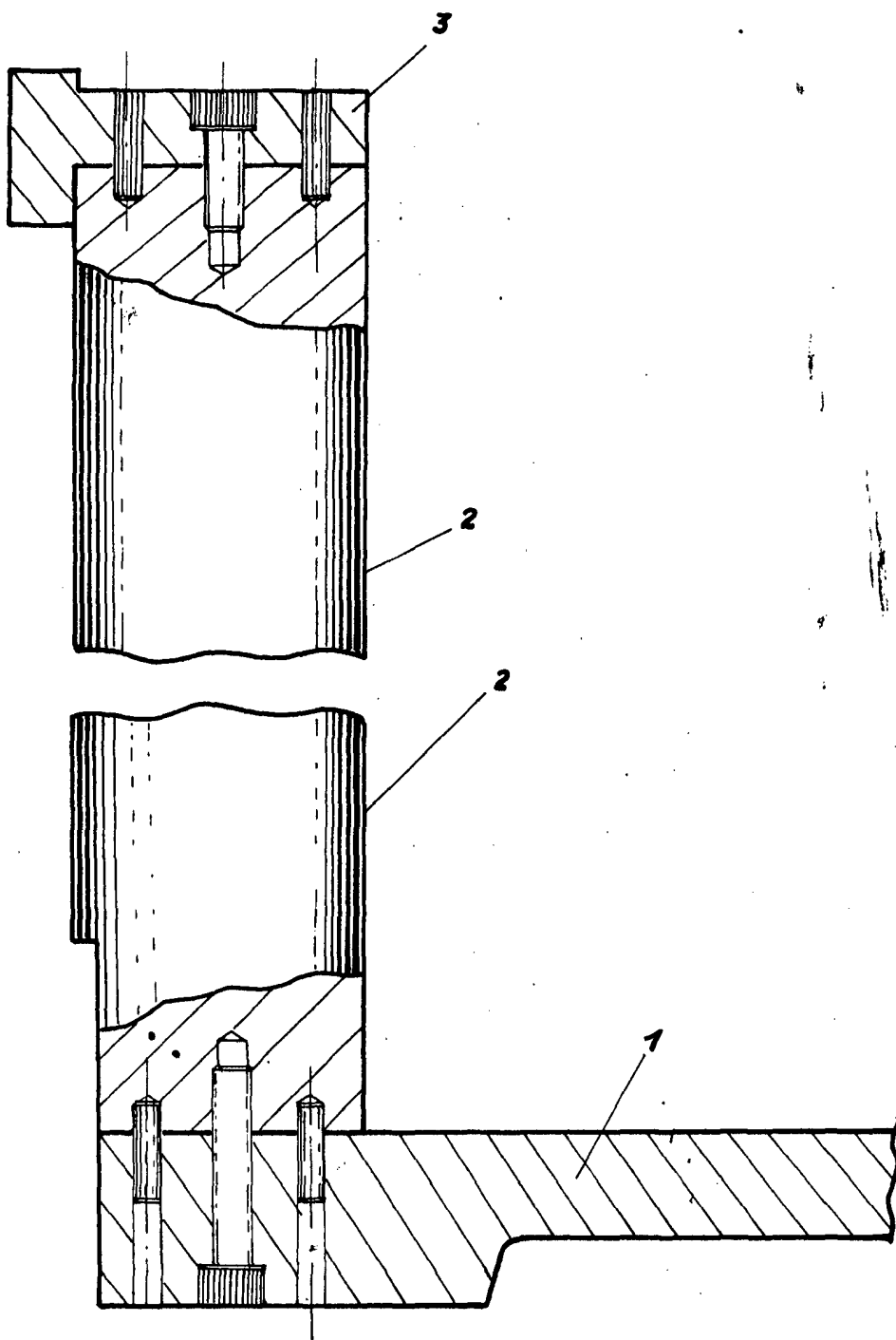
5.

Según se describe y reivindica en la presente Memoria descriptiva que consta de tres hojas foliadas y escritas por una sola cara y acompañada de una hoja de dibujos.

Madrid, a tres de Mayo de mil novecientos setenta y tres.

P.A.,

A. Aricha
p. p.



Madrid a. 3 Mayo 1973

P.P.

A. Arriaga
p.p.

Escala variable