

9.5.75

191099



**M O D E L O  
D E  
U T I L I D A D**

por "CAJA PERFECCIONADA", a favor de De Teresa Cuadros Giribet, de nacionalidad española, con domicilio en BARCELONA, Avenida Meridiana, 30-32.

**MEMORIA DESCRIPTIVA**

El presente modelo de utilidad se refiere a una caja perfeccionada.

5. Más concretamente, en la invención se ha ideado una caja especialmente destinada para el transporte de frutas, del tipo que comprende un cuerpo monopieza de material moldeado rígido, preferentemente plástico, cuya caja presenta unas peculiaridades que la hacen ventajosamente práctica con respecto a otras realizaciones conocidas para usos análogos.

En líneas generales, la caja objeto de la invención, está constituida por un cuerpo paralelepípedo recto rectan-



5. gular, que presenta en los extremos de sus laterales menores sendos cuerpos prismáticos rectos, salientes con respecto al lateral, unidos por sus extremos superior por el borde plano de embocadura de la caja, en cuyo borde se constituye la oquedad integrante del asa.

10. El fondo de la caja presenta un trazado sinuoso que le confiere mayor resistencia, cooperando a ello unos nervios de refuerzo. Dicho fondo queda delimitado por su superficie exterior por un borde formado por un doble tabique de poca altura, cuyo borde afecta a los laterales menores del rectángulo de base. Estos bordes forman en sus extremos sendas expansiones rectangulares a manera de patas de sustentación.

15. Con el fin de facilitar la explicación, se acompaña a la presente memoria descriptiva de una lámina de dibujos en la que se ha representado un caso de realización que se cita a título de ejemplo.

En los dibujos:

20. La figura 1, es una vista en alzado lateral de la caja, vista por su cara mayor, la cual está parcialmente seccionada para mostrar su organización interior.

La figura 2, corresponde a una vista en planta de la caja, por su parte interior y por su fondo.

25. La figura 3, muestra una vista lateral de la caja por su cara menor.

30. Haciendo referencia a las figuras, se aprecia en su realización una caja =1=, de material moldeado rígido, la cual presenta un fondo sinuoso =2=, que le confiere mayor resistencia, previéndose en la parte exterior de dicho fondo unos nervios de refuerzo =3=.



En los lados menores =4=, existen unos cuerpos sa-  
 lientes extremos y verticales, =5=, en forma prismática, re-  
 lacionados por la embeccadura =6= de la caja, existiendo en-  
 tre esta embeccadura y la pared adyacente un hueco =7=, para  
 paso de la mano, formandose un asidero =8=.

5.

En el fondo =2=, existen unos nervios =9=, formados  
 por doble pared, y que conforman expansiones extremos =10=,  
 integrantes de patas de apoyo de poca altura.

En el referido fondo, se prevén orificios de dreña-  
 je =11=.

10.

El modelo, dentro de su esencialidad, puede ser lle-  
 vado a la práctica en otras formas de realización que difie-  
 ran en detalle de la indicada a título de ejemplo en la des-  
 cripción y a las cuales alcanzará igualmente la protección  
 que se recaba. Podrá, pues, construirse en cualquier forma  
 y tamaño, con los materiales más adecuados, por quedar todo  
 ello comprendido en el espíritu de las reivindicaciones.

15.

- . -

NOTA

20.

Descrito el objeto y utilidad de la presente inven-  
 ción, lo que se declara como no divulgado ni practicado en  
 España, comprende las siguientes reivindicaciones,

1.- Caja perfeccionada, del tipo que comprende un  
 cuerpo monopieza de material moldeado rígido, preferentemen-  
 te plástico, caracterizado esencialmente por el hecho de  
 comprender una forma derivada de un paralelepípedo recto  
 rectangular, de fondo ondulado para proporcionarle una má-  
 yor resistencia, incrementada por unos nervios situados en  
 la pared exterior de dicho fondo, y presentando los latera-

25

30.



los menores de la caja unos salientes extremos verticales y de forma prismática, que dan consistencia al cuerpo general de la caja, constituyéndose en la pestaña de embocadura que relaciona los extremos superiores de estos salientes, una oquedad para el paso de la mano, en las maniobras de asido de la caja.

5.

2.- Caja, según la anterior reivindicación, caracterizado porque en el fondo exterior de la caja se prevé un borde formado por doble tabique, que afecta a los lados menores del fondo, cuyo borde forma expansiones rectangulares extremas a manera de apoyos.

10.

3.- Caja perfeccionada.

Según se describe y reivindica en la presente memoria descriptiva que consta de 4 hojas foliadas y escritas a máquina por una sola cara, acompañada de los dibujos reglamentarios.

15.

Madrid, a 30 ABR. 1973

JAIME ISERN

nt.

FIG. 1

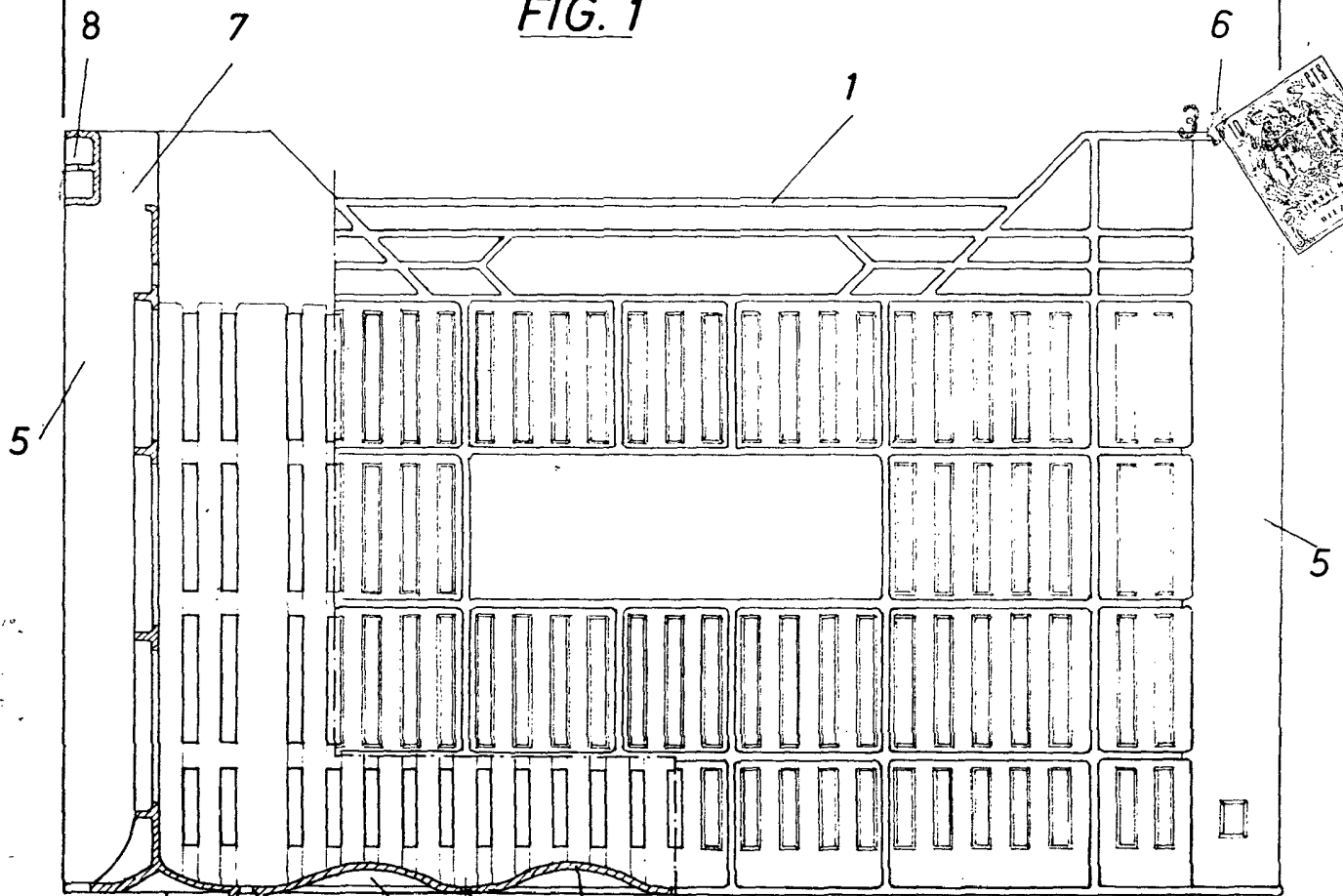
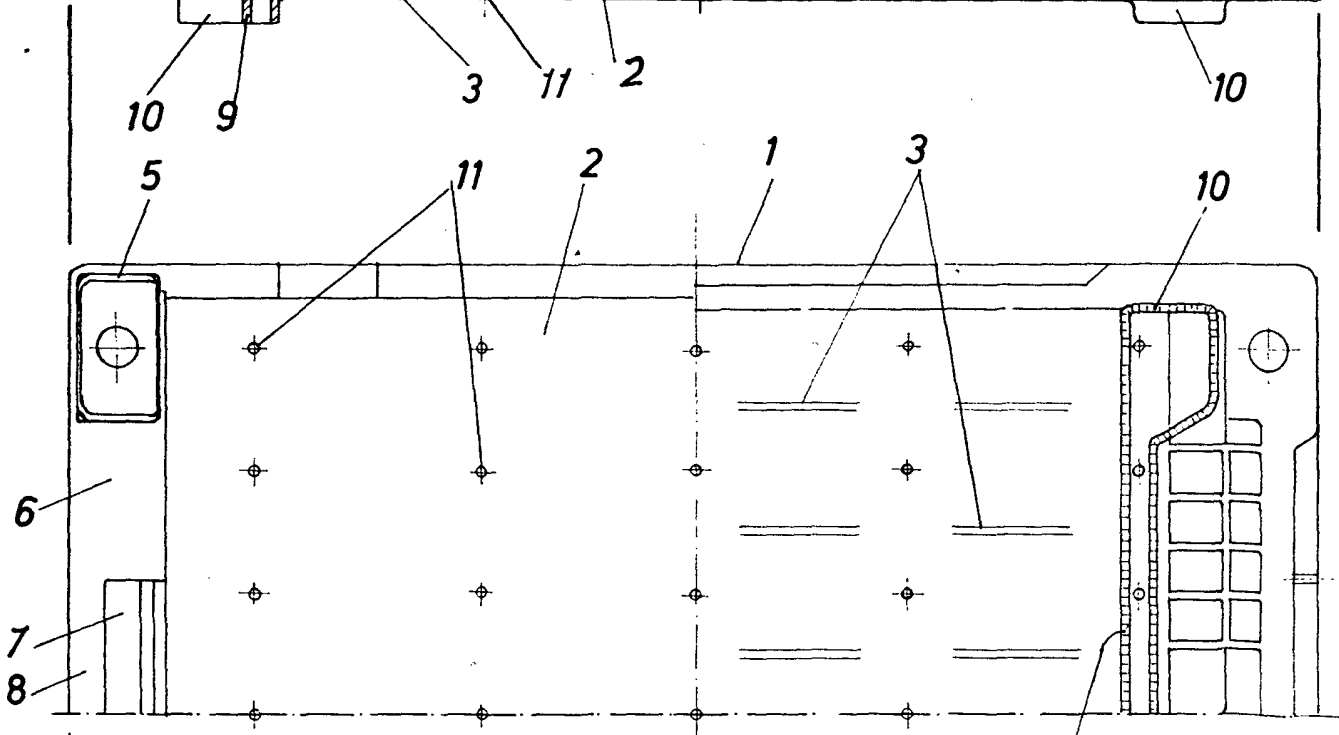


FIG. 2



Madrid, a

30 ABR. 1973

p. a.

JAME ISERN

E. B.

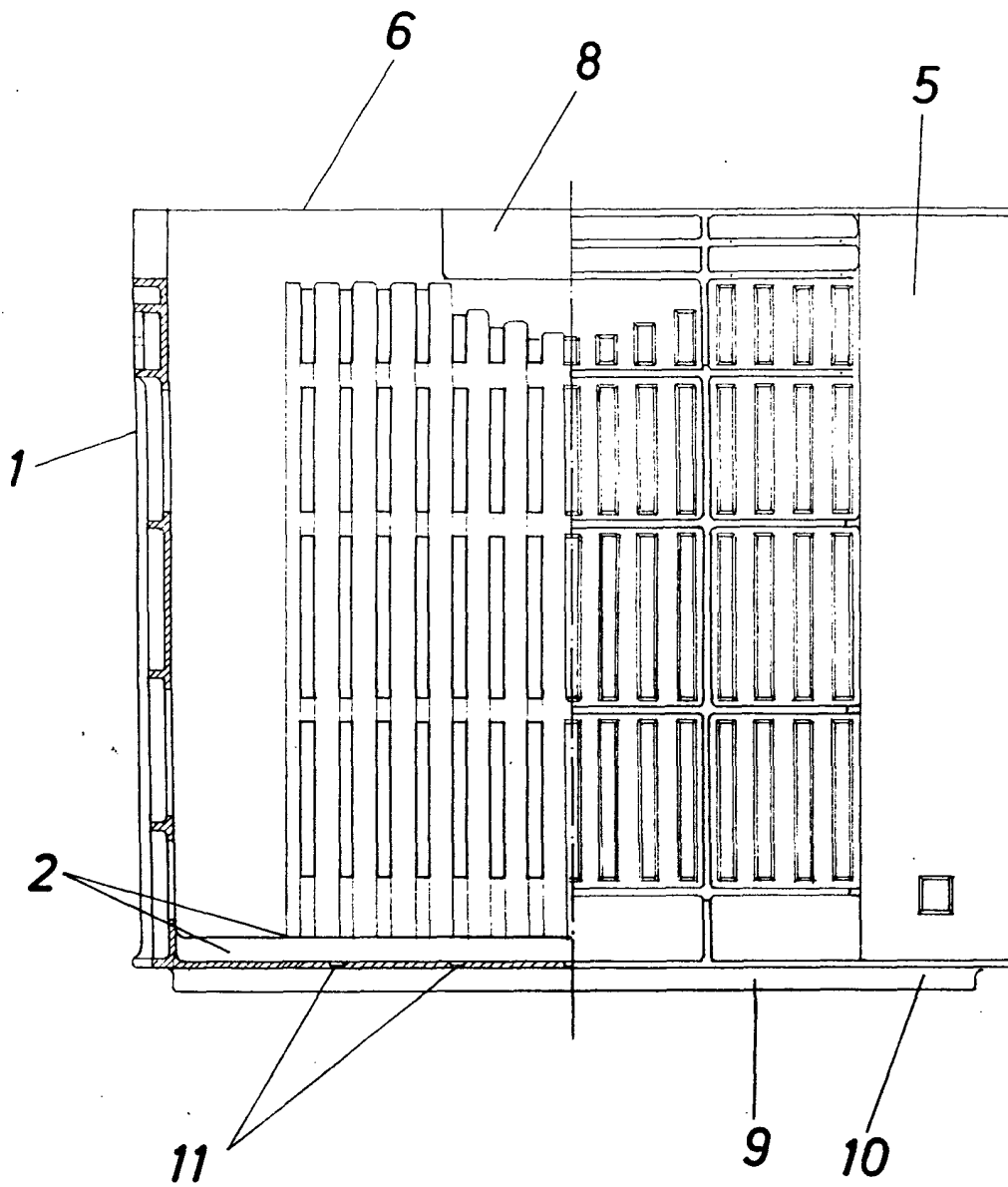


FIG. 3

Madrid, a 30 ABR. 1973

p.a.

JAIME ISERA