

190927



A 63H

MODELO DE UTILIDAD

por 20 años por

"ANIMAL MECANICO DE JUGUETE", a favor de Da. Ma. CRISTINA SELLES BELTRI, de nacionalidad española, domiciliada en ALICANTE, Alcalde Suárez de Llanos, nº 8.

MEMORIA DESCRIPTIVA  
=====

La consecución de los más diversos movimientos, efectos sonoros, etc., es objeto de estudio por parte de la industria juguetera, logrando en su evolución constante, modelos y dispositivos cada vez más perfeccionados.

5.- De todos es sabido la preferencia que los niños sienten por los juguetes mecánicos, los cuales realizan las más dispares actitudes, siendo los que representan animales uno de los que mayormente acaparan su atención.

10.- Dentro del campo mencionado, actualmente existen modelos que realizan un movimiento o actitud determinada verbigracia, movimiento de rabo, de orejas, de hocico u



otros más complejos, pero no existe ninguno que reúna todos ellos simulando por tanto un animal real, con cuya adquisición el niño identifica a los de su especie.

- 15.- El objeto del modelo de utilidad que nos ocupa, consiste en uno de tales juguetes que simula a uno de los animales citados, que reúne todas las características mencionadas, es decir efectúa movimiento de rabo, orejas, hocico y lengua; al tiempo que se mueve hacia delante, cambiando de trayectoria al chocar con un obstáculo, dejando oír un sonido peculiar, todo ello mediante un mecanismo sencillo, lo que permite que el citado juguete esté al alcance de las más débiles economías.

- 20.- Conocidas que nos son en virtud del preliminar precedente, las esencialidades y funciones a realizar por el objeto del modelo de utilidad que nos ocupa, y por ser el tipo que ha de servir de base para llevar a cabo la confección de las diversas formas de realización a que en la práctica puede llegarse con la aplicación de sus fundamentos básicos, se cita en la presente memoria, a título de ejemplo y será descrito a continuación con la ayuda de la lámina de dibujos que se adjunta.

- 25.- En la figura 1ª, se representa una vista en planta del objeto del modelo de utilidad que se preconiza.

- 30.- La figura 2ª, representa una vista en alzado del mecanismo de que está dotado, o partes del mismo que son esenciales para el logro de las funciones a realizar.

- 35.- El chasis 1, está abierto pertinentemente para el acoplamiento del cajetín 2, que se une a él por medio de los elementos adecuados de fijación.

- 40.- El micromotor 3, convenientemente conectado a las pilas 4, y al interruptor 5, por medio de los cables conductores 6, y mediante el accionamiento de dicho interruptor, provoca el giro del piñón 7, solidario de su eje y



45.- que constituye un sistema reductor de engranajes para la transmisión del movimiento, junto con los 8,9,10,10',11, 12,13,14 y 15.

El eje 16, de los engranajes 11 y 12, presenta sendos acodamientos en sus extremos, en los cuales lleva pertinentemente unidas las pletinas 17, y 18.

50.-

La pletina 17, está conveniente unida por su otro extremo a un eje acodado 19, que lo está a su vez a una pieza vertical 20, que simula el rabo.

55.-

En el otro extremo acodado del eje 16, se sitúa una pletina 18, cuyo extremo libre está solidariamente unido a una pieza 21, en la cual va sujeta la pieza 22, que simula la lengua, como asimismo lleva unida otra pieza 23, provista del resorte 24, para el accionamiento del hocico.

60.-

Apoyada sobre la pieza 23, se sitúa otra pieza 25, anclada convenientemente por el eje 26, al armazón del juguete, en cuyas ranuras 27, se alojan sendas configuraciones ganchudas 28, en cuyos extremos llevan sendas piezas 29, a modo de orejas.

65.-

El eje 30, lleva solidaria a uno de sus extremos una pieza a modo de lava 31, que en su movimiento ataca a una pieza 32, desplazable, unida convenientemente a otra 33, provista de un fuelle 34, dotado del pertinente silbato de lengüeta, provocando su accionamiento la emisión del sonido peculiar.

70.-

El engranaje 12, transmite el movimiento a una corona dentada 38, cuyo eje vertical está unido a un cajetín 36, provisto igualmente de una corona dentada 37, que transmite el movimiento a un engranaje 38, cuyo eje está unido a sendas ruedas motrices de rodadura 39, constituyendo un carro salva obstáculos. El eje 40, es el de

75.-



unión de las ruedas no motrices 41.

80.- Con todo ello al accionar el pertinente interruptor, se transmitirá el movimiento al eje de extremos acodados, cuyas pletinas unidas convenientemente a ellos accionarán la pieza a modo de rabo y las piezas similares a la lengua y hocico, al tiempo que provocarán el giro de la corona dentada, transmitiéndose el movimiento al cajetín inferior dotado a su vez de corona y engranaje, cuyo eje lleva unidas en sus extremos las ruedas motrices.

85.- En su movimiento de rotación en eje en cuyo extremo lleva la pieza a modo de leva, provocará la incidencia de ésta sobre otra en cuyo extremo se une el fuelle, aproximando el conjunto hacia las piezas anteriormente descritas y efectuándose la emisión del sonido peculiar, al tiempo que se producirá el movimiento de las orejas en virtud de los sucesivos choques que experimenta la pieza en cuyos extremos, alojados convenientemente en sus ranuras, lleva sendas configuraciones ganchudas.

90.-

95.- Suficientemente descrito que es el objeto del modelo de utilidad que nos ocupa, que lo es solamente a título de ejemplo y una de las múltiples formas de realización a que en la práctica puede llegarse, tomando como fundamento en su construcción el descrito en la presente memoria, únicamente nos resta señalar, que las modificaciones de forma, tamaños, materiales empleados u otras no fundamentales, no deben ser consideradas variaciones que afecten a su esencialidad.

100.-

N O T A

105.- El modelo de utilidad descrito recaerá, pues, sobre las siguientes reivindicaciones:

1ª.- "ANIMAL MECANICO DE JUGUETE", caracterizado por cuanto está dotado interiormente de un eje acodado por ambos extremos que es solidario de uno de los engranajes



- 110.- de un mecanismo desmultiplicador convencional para la transmisión del movimiento proveniente de la salida de fuerza de un micromotor eléctrico alimentado por las pertinentes pilas; a uno de cuyos extremos acodados se une una pletina que también se acoda interiormente para unirse a una
- 115.- pieza que es solidaria de otras dos, la primera de las cuales se alarga y curva para emerger exteriormente por una abertura practicada al efecto simulando la lengua del animal, mientras que la segunda emerge a modo de ariete y se encuentra rodeada por un muelle pertinentemente unido
- 120.- a otra que la circunda y que hace las veces de hocico del animal; estando asimismo la antedicha pieza solidaria de las que hacen las veces de lengua y ariete, dotada de un saliente superior, que en el movimiento de vaivén de dicha pieza ataca al inferior e inclinado de que está provista
- 125.- otra pieza dotada de las pertinentes ranuras, para la introducción de sendas configuraciones ganchudas constitutivas de las orejas; uniéndose al extremo opuesto del mencionado eje doblemente acodado, otra pletina unida a una barra igualmente acodada a modo de biela y manivela, a
- 130.- cuya barra se une un muelle o pieza flexible que hace las veces de rabo del animal; encontrándose dotado asimismo de una bocina convencional cuyo fuelle se encuentra unido a una pieza que es atacada intermitentemente por una leva solidaria a uno de los ejes del mecanismo reductor, que asimismo transmite el movimiento al eje de un par de ruedas
- 135.- motrices acopladas a un cajetín a modo de carro salva obstáculos; con lo que se consigue el movimiento de avance del animal, al tiempo que mueve su lengua, orejas, hocico y rabo; emitiendo un peculiar sonido; cambiando de dirección
- 140.- al chocar contra cualquier obstáculo que se interponga en su camino:



28.- "ANIMAL MECANICO DE JUGUETE".

Todo ello, tal y conforme queda descrito, representado y reivindicado.

145.-

Esta memoria consta de seis hojas, mecanografiadas y foliadas por una sola de sus caras, conteniendo

147.-

un total de ciento cuarenta y siete líneas.

MADRID A 25 DE ABRIL DE 1973

P.A.

MANUEL DE ARPE.

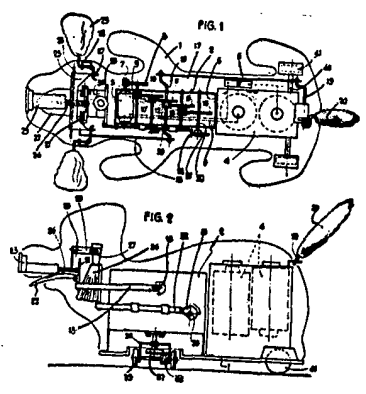
27



D I S E Ñ O

=====

DE UN MODELO DE UTILIDAD, A FAVOR DE D<sup>a</sup>. M<sup>a</sup>. CRISTINA SELLES BELTRI, DOMICILIADA EN ALICANTE, ALCALDE SUAREZ DE LLANOS, N<sup>o</sup>. 8, POR: "ANIMAL MECANICO DE JUGUETE".



Escala variable.

MADRID A 25 DE ABRIL DE 1973

P.A.

MANUEL DE ARPE.



FIG. 1

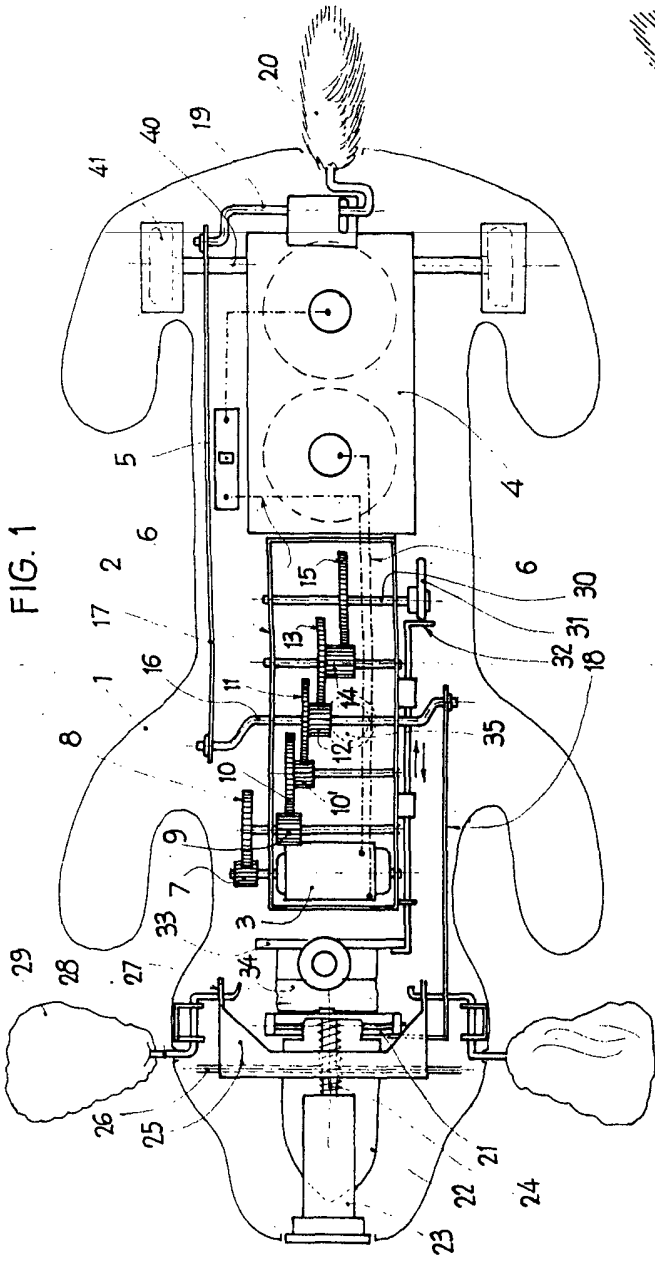
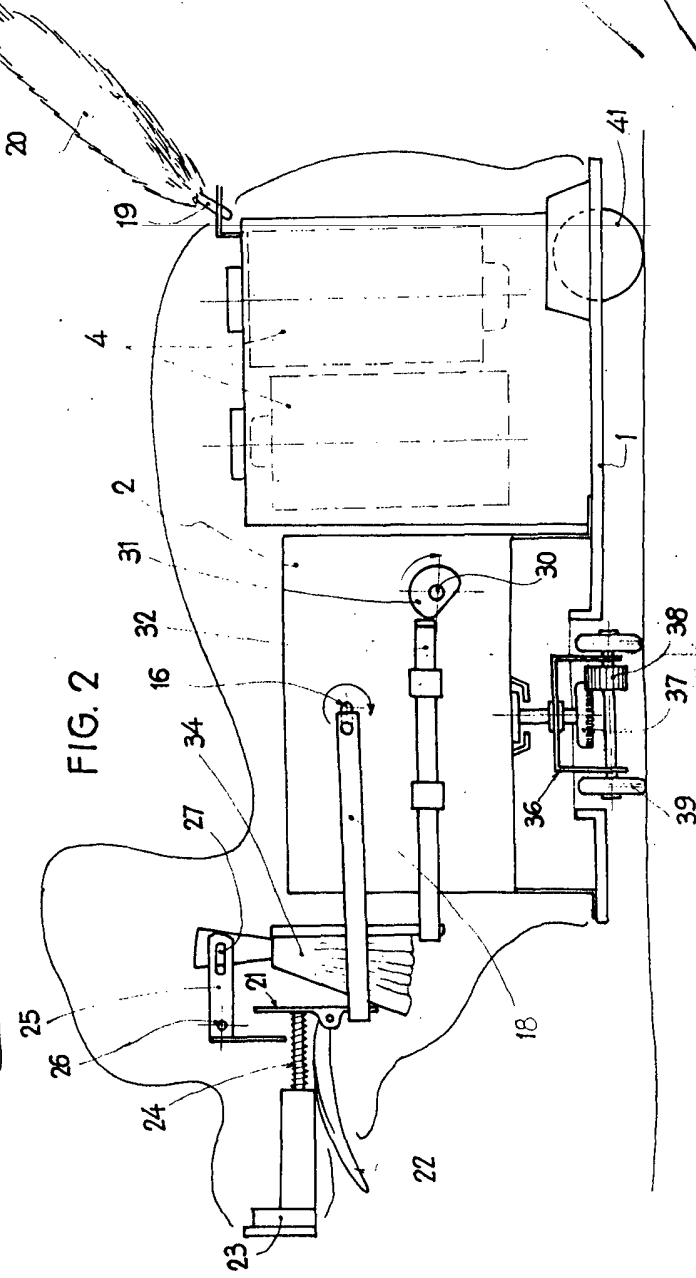


FIG. 2



Madrid, 25 ABR. 1973

*M. Selles*