

31.3.73

190604



12 A

190604

P.-53.532

MEMORIA DESCRIPTIVA

para solicitar MODELO DE UTILIDAD por 20 años

a nombre de DIAGONAL S.A.

entidad española

establecida en General Mola, 81, Madrid.

por: "UN JUEGO EDUCATIVO"
(Clase Internacional A63f)

31.3.73



El presente invento se refiere a un juguete recreativo denominado geoplano porque permite la formación de figuras y dibujos en relieve sobre una placa, que tiene una de sus caras provista de púas ordenadas en filas y columnas, por medio de gomas y anillas de colores.

Está previsto para niños de 4 a 12 años y, además de constituir un juego educativo de gran alcance creativo, ayuda al niño a ejercitar su sentido de la observación, a apreciar la armonía de los colores y formas y a lograr el desarrollo de su capacidad creadora.

Se han previsto para el presente invento tres usos principales:

- 1) Calcar modelos colocando plantillas detrás del geoplano transparente, sujetas mediante una placa posterior de soporte. En esta primera fase el niño aprende a copiar los dibujos sin errores.
- 2) Copiar modelos siguiendo las indicaciones y diseños de un manual instructivo, iniciándose el niño en el conocimiento de formas y colores con su denominación adecuada .

790004



3) Crear nuevas figuras, con lo que el niño se va acostumbrando a crear sus propios modelos, lo cual es muy importante, ya que con ello se desarrolla su capacidad imaginativa y creadora.

5

A continuación se describirá con más detalle el objeto del presente invento haciendo referencia a los dibujos que se acompañan, en los cuales:

10

La figura 1 es una vista superior en planta del geoplano propiamente dicho;

La figura 2 es una vista del geoplano tomada por la línea A-A de la figura 1;

15

La figura 3 es una vista en perspectiva en que se muestra la parte superior del geoplano con un ejemplo de figura de los muchos que es posible realizar en el mismo; y

20

La figura 4 es una vista en perspectiva de la caja especialmente destinada a contener el geoplano y sus accesorios.

25

Como se apreciará en la figura 1 el geoplano propiamente dicho 1 está constituido por una placa rectangular de material plástico transparente, cuya superficie superior está provista de púas 2 dispuestas en filas y columnas formando pequeños cuadros

19604



a la manera de un papel cuadrulado de dibujo.

La placa transparente que constituye el geoplano tiene un reborde periférico 3 dirigido perpendicularmente hacia fuera desde la cara posterior 5 del geoplano, siendo la finalidad de dicho reborde alojar y retener una placa de soporte plana 4, de color negro, que servirá para soportar más plantillas o modelos intercambiables que se sitúan entre la misma y la cara inferior del geoplano y que se han de reproducir o calcar en la cara externa o superior 10 del mismo. El color de la placa de soporte 4 de modelos o plantillas hace que resalten más las figuras reproducidas en la cara superior del geoplano.

En la creación de las figuras se utiliza 15 un juego de gomas elásticas 5 de distintos colores, cerradas sobre sí mismas, de las utilizadas corrientemente para diversos fines, haciéndolas pasar en torno a las púas de diferentes maneras, según se aprecia en la figura 3, para componer la figura deseada.

20 El geoplano también dispone de un juego de aros de colores de un diámetro tal que puedan circunscribirse en cuatro púas que forman un cuadrado. Dichos aros (de los cuales se representa uno por la referencia 6 en la figura 3) tiene por finalidad for- 25 mar los elementos circulares de determinados objetos

190604

12



73

a representar, tales como las ruedas de un automóvil, el sol, etc.

Finalmente, en la figura 4 se muestra la caja en que se recoge el conjunto del juego educativo que se acaba de describir, cuya caja contiene un alojamiento 7 de las dimensiones apropiadas para recibir el geoplano propiamente dicho, la placa de soporte y las plantillas o modelos, varios alojamientos 8 para las gomas de colores y un alojamiento 9 para los aros de colores, cerrándose el conjunto mediante una tapa del tipo usual.

REIVINDICACIONES

Los puntos que como característica de novedad se presentan para que sean objeto de esta solicitud de Modelo de Utilidad en España, por VEINTE años, son los que se recogen en las reivindicaciones siguientes:

31.3.73

4473

12 ABR



304

1ª - Un juego educativo consistente en una placa con una cara provista de púas o salientes ordenados con filas y columnas, caracterizado porque dicha placa es transparente y tiene en su cara posterior un reborde periférico para alojar una placa plana que servirá de soporte a más plantillas o modelos intercambiables que se pueden colocar detrás de la placa transparente para reproducir las correspondientes figuras en la cara anterior de la misma mediante gomas elásticas y aros de colores aplicables en torno a las púas citadas, siguiendo el modelo o plantilla situada detrás de la citada placa transparente.

2ª - Un juego educativo.
Tal y como se ha descrito en la Memoria que antecede, representado en los dibujos que se acompañan y con los fines que se han especificado.

Esta Memoria consta de seis hojas escritas a máquina por una sola cara.

20

Madrid, 12 ABR. 1973

P.A.

Alberto de Euzoburu
Ingeniero

31.3.73
JJV

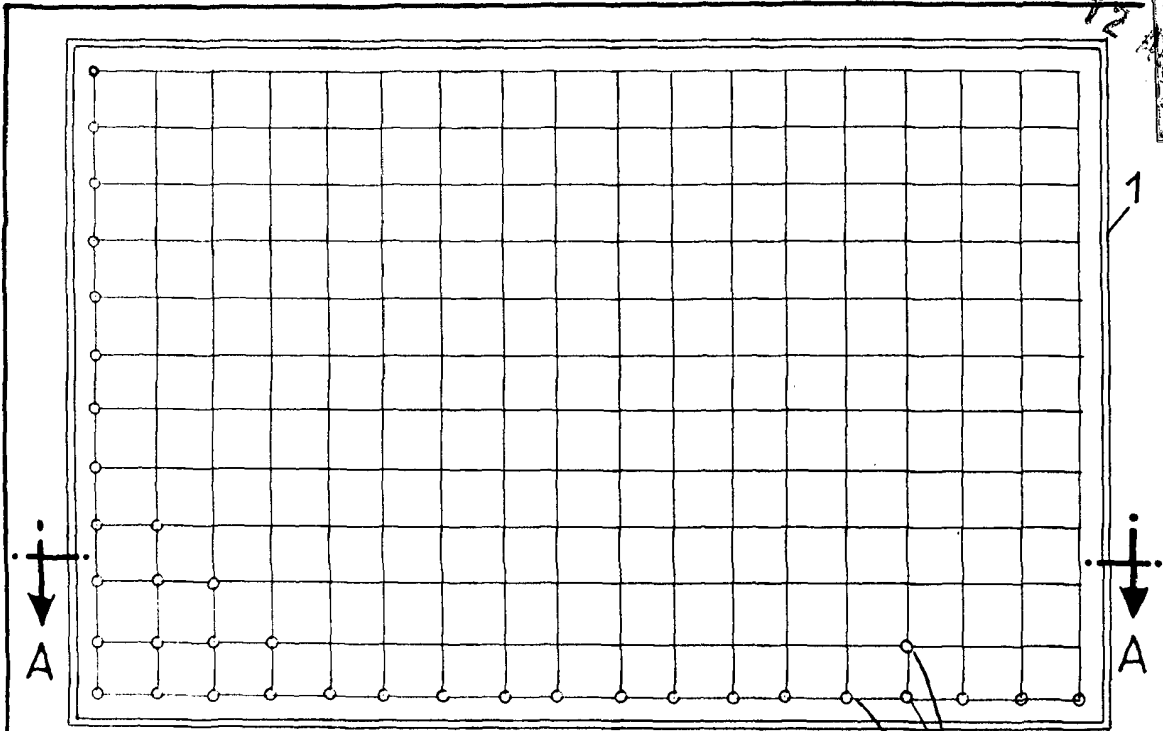


Fig: 1

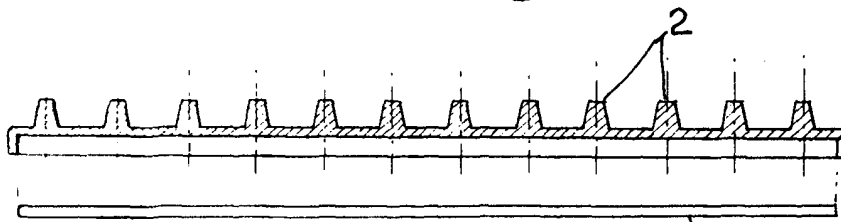


Fig: 2

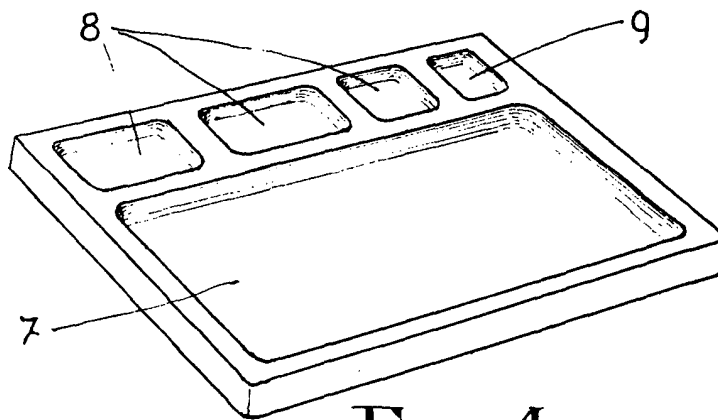
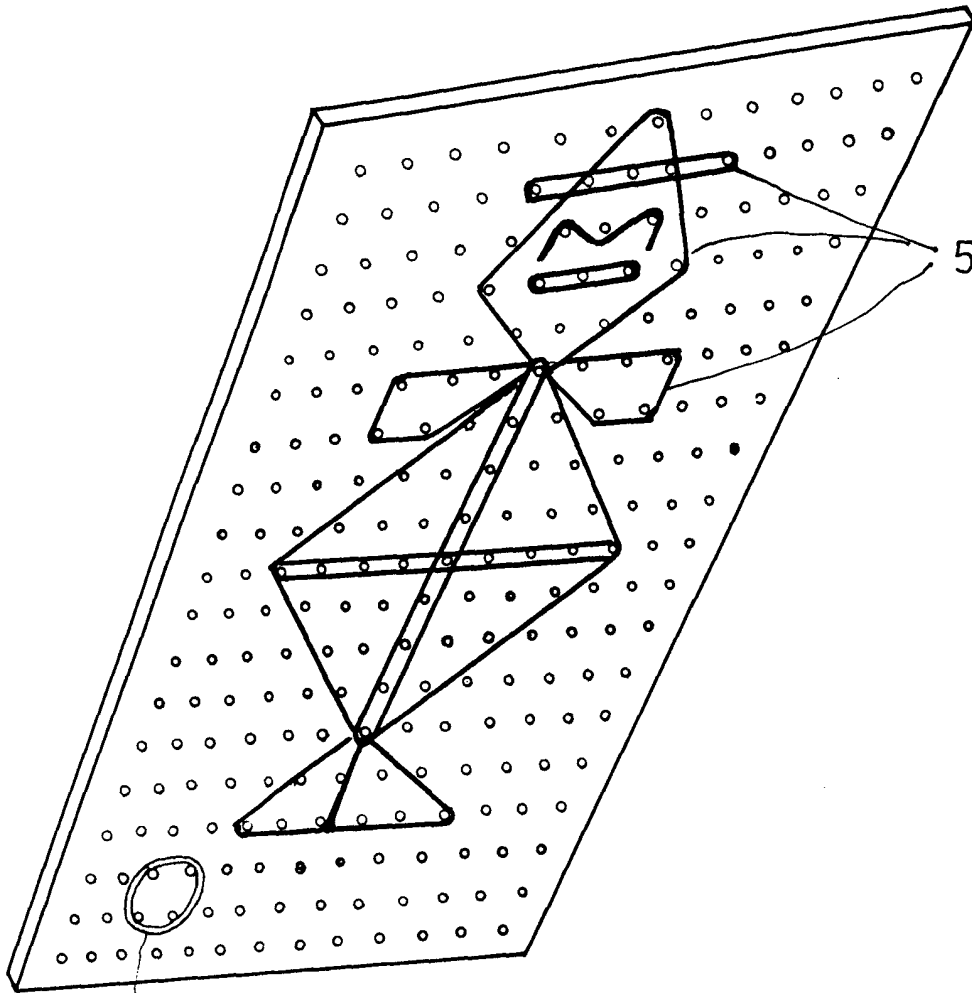


Fig: 4

ESCALA VARIABLE

Atento do Eimburu
Esp. rotar.

12



6

Fig: 3

ESCALA VARIABLE

