



A41B 30

190470

MODELO DE UTILIDAD

por 20 años

por "CALCETIN PERFECCIONADO", a favor de D. Eduardo TREN
Berenguer, de nacionalidad española, domiciliado en MATA
RÓ (Barcelona) - Alamos, 12-16.

Y LA E...
- - COPIAS Y CERTIFICACIONES - -

MEMORIA DESCRIPTIVA

El presente Modelo de Utilidad se refiere a un calcetín mejorado, que presenta importantes ventajas respecto a los tipos de fabricación actual.

Los perfeccionamientos introducidos consisten

- 5. en practicar, en la zona terminal correspondiente a la punta, un doble tejido, formado por la máquina de género de punto que realiza el calcetín, de manera que en la parte en que la doble pared se confunde en una sola no aparece en la práctica una línea gruesa, como es el caso
- 10. corriente de formación de la punta reforzada de un calcetín, a base de acoplarle una pieza que se cose por los bordes, en cuyo caso se nota claramente la costura, que aparece en forma de un nervio del espesor consiguiente, el cual puede llegar a producir molestias al usuario.
- 15. Por el contrario, el calcetín perfeccionado que se des-



cribirá representa una gran comodidad para el portador, al no distinguirse prácticamente la zona reforzada de las restantes de la prenda.

- Para facilitar la explicación, se acompaña a
5. la presente memoria unos dibujos en los que se ha representado, a título de ejemplo ilustrativo y no limitativo, un caso de realización de un calcetín perfeccionado, según los principios de las reivindicaciones.

En los dibujos:

10. La figura 1 es una vista lateral, parcialmente seccionada, y la figura 2 una vista de la parte inferior de un calcetín realizado según las mejoras que se describen en méritos del presente Modelo.

15. La figura 3 es un detalle ampliado de la estructura del nuevo calcetín según la descripción que sigue.

Los elementos designados con números en los dibujos corresponden a las partes siguientes:

20. -1-, cuerpo del calcetín, de planta -2-, que en la parte de la puntera presenta la doble pared -3- y -4-, definiendo una especie de estructura tubular de embocadura terminal -5-, unida mediante la zona de cosido -6- que se hará corresponder, ventajosamente, con la parte inferior de la prenda, conjugada del espacio definido por debajo de los dedos del pie; -7-, zona de unión de la
25. doble pared terminal con el cuerpo -1- del calcetín.

- En la práctica, la forma de cerrar el calcetín, en una máquina convencional de tipo circular de doble cilindro, consiste en desplazar la unión de los dos tejidos constitutivos de la puntera hasta el final de la misma, substituyendo el anterior sistema de unión al finali
- 30.



zar el pie.

Para obtener el efecto citado, se sigue el sistema de tejido siguiente: Una vez llega la máquina al final de pie se transfieren las agujas a punto. Las agujas del cilindro inferior tejen solamente hilo del primer alimentador, mientras que las del cilindro superior lo hacen solamente del segundo alimentador, formando así un doble tejido, que, cerrando progresivamente el punto, continúa durante toda la longitud de la puntera. En este momento deja de trabajar el segundo alimentador, reteniendo las agujas del cilindro superior el último tejido trabajado.

En el primer alimentador se efectúa un cambio de guiahilos; entrando a trabajar el hilo utilizado, constituido a base de una fibra sintética, tal como la denominada comercialmente nylon, en la calidad llamada usualmente espuma, continuando así la máquina durante varias vueltas, al final de las cuales se desfasa el cilindro superior respecto al inferior en un ángulo de 220° . A continuación, se transfieren todas las agujas al cilindro inferior, quedando así unidos los tejidos fabricados hasta este momento, y continuando la máquina en tejido liso durante varias vueltas, al final de las cuales deja de trabajar el primer alimentador, desprendiendo el tejido de las agujas, en cuyo momento entra a funcionar un soplador de aire caliente para producir la contracción del tejido liso, evitando que se corran y deshagan sus puntos, siendo expulsado a continuación el calcetín mediante un dispositivo de aspiración automática.

Todo cuanto no afecte, altere, cambie o modifi

30 MAR 1973



que la esencia del calcetín descrito, será variable a los efectos del actual Modelo.

N O T A.

Se reivindica como objeto de este registro por

5. Modelo de Utilidad:

1.- Calcetín perfeccionado, caracterizado esencialmente porque su puntera queda constituida por un doble tejido, formante de dos paredes adyacentes unidas por sus bordes, sin solución de continuidad y sin aumento de

10. espesor con la pared única del cuerpo de la prenda.

Sean cuales fueren las circunstancias que concurran en la esencialidad del Modelo de Utilidad, definido en la anterior reivindicación, cuyo objeto es:

2.- "CALCETIN PERFECCIONADO".

15. Consta la presente memoria de cuatro hojas foliadas, mecanografiadas por una sola cara y de los dibujos unidos a la misma.

Barcelona, 30 MAR. 1973

P.A. de D. Eduardo TRENS Berenguer,

ALFONSO DURÁN

P. P.



Fdo.: Luis Durán Benegas

FE/mc.



FIG.1

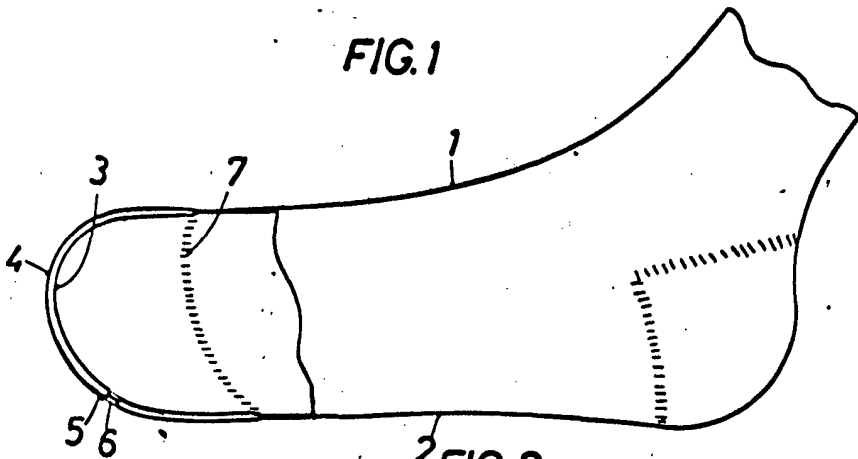


FIG.2

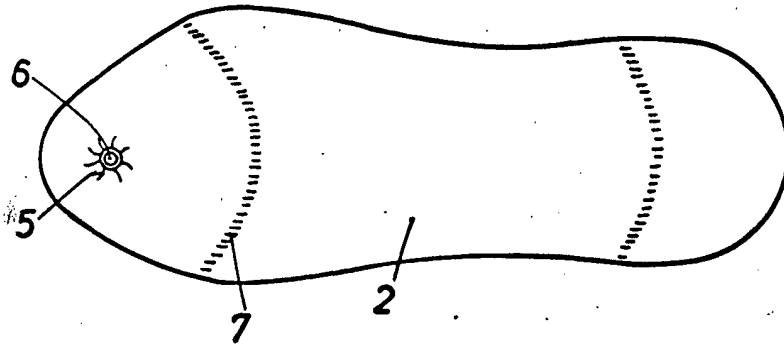
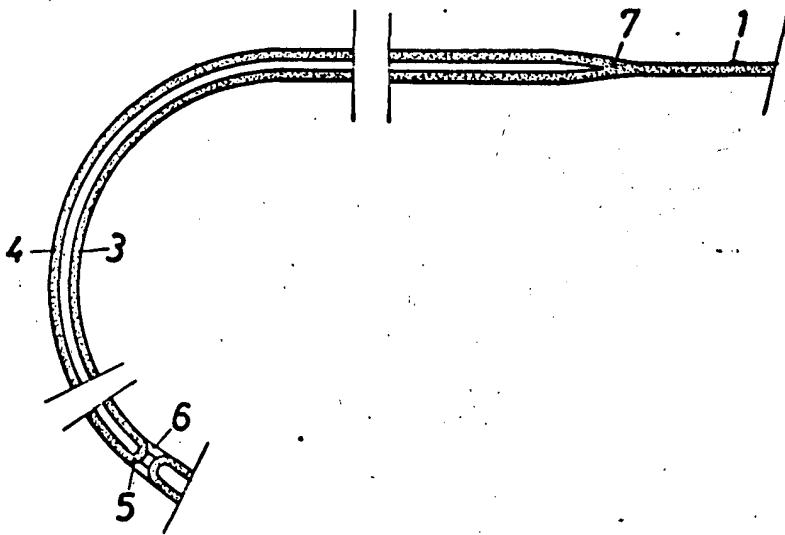


FIG.3



BARCELONA, 30 MAR. 1973

P.A.

ALFONSO DURÁN

P. P.

Fdo: Luis Durán Benejam

ESCALA VARIABLE