

17-1-78

190166



190166

B 65 D

MODELO DE UTILIDAD

por 20 años

por "ENVASE, ESPECIALMENTE IDEADO PARA TARTAS", a favor de NUEVOS DESARROLLOS, S.A. "N.U.D.E.S.A.", de nacionalidad española, domiciliada en SABADELL (Barcelona) - Gerona, 210.

=====

MEMORIA DESCRIPTIVA

La presente memoria descriptiva y los dibujos complementarios adjuntos hacen referencia a un envase, especialmente ideado para tartas, caracterizado por la sencillez de su constitución y destinado a facilitar la

5. comercialización del producto contenido en su interior, mejorando al propio tiempo su presentación a la vista del consumidor y evitando posibles manipulaciones, ventaja esta última muy interesante desde el punto de vista higiénico, particularmente en el caso de productos ali-

10. menticios.

Este envase estará realizado en material de estructura laminar, muy ligero y dotado de gran flexibilidad, preferentemente transparente con objeto de permitir la visualización del contenido desde el exterior, tal



como plástico, papel tratado superficialmente o cualquier otro de análogas características.

El envase, especialmente ideado para tartas, objeto del presente Modelo de Utilidad, está integrado por

5. una base o bandeja, sobre la que queda dispuesta la tarta o artículo de que se trate, y una tapa de cierre, de altura considerablemente mayor que la correspondiente a la bandeja, destinada a encajar en ésta, estableciendo un cierre estanco para la mejor conservación del producto contenido, a cuyo efecto la tapa presenta unas expansiones a modo de tetones, ajustables en unas cavidades practicadas en la bandeja.

El fondo interno de la bandeja presenta una multiplicidad de pequeñas expansiones cuadradas, distribuidas regular y simétricamente en toda la superficie, destinadas a impedir la adherencia entre el fondo de este envase y el producto en él contenido. Ello evita el tener que disponer una lámina de papel interpuesta entre el fondo y el artículo, como se acostumbra en envases similares.

20. Para una mejor comprensión de las características generales que concurren en este envase, especialmente ideado para tartas, se acompañan a la presente memoria unos dibujos descriptivos, en los que se ha representado un caso práctico de realización del mismo, según los principios

25. de las reivindicaciones, con la particularidad de que las figuras diseñadas deberán ser observadas en sentido amplio y general, y sin carácter restrictivo alguno, dada su condición meramente informativa.

En los dibujos:

30. La figura 1 es una representación, vista en pers



pectiva, del envase especialmente ideado para tartas, objeto del presente Modelo de Utilidad, en posición de abierto, con sus dos piezas integrantes situadas en correspondencia.

5. La figura 2 es una representación parcial, en virtud de la simetría del conjunto, vista en planta, de este envase con su tapa seccionada en parte, a efectos de lograr una mejor interpretación de sus detalles.

10. La figura 3 es una representación, vista en sección según el plano III-III y en correspondencia con el dibujo anterior, de este envase.

15. Al objeto de facilitar la localización de las distintas partes constitutivas en este envase, especialmente ideado para tartas, se han situado números en las figuras, relacionados con las descripciones que se realizan a continuación.

20. Este envase está integrado por una base o bandeja -1- que constituye el envase propiamente dicho y una tapa de cierre -2-, destinada a asentar y permanecer retenida sobre la base -1-, estableciendo un cierre estanco.

25. La base -1- consiste en una lámina cuadrangular -3- presentando una pared periférica lateral de escasa altura -4- ligeramente divergente hacia la parte superior, en la que se han practicado mediante troquelado una pluralidad de acanaladuras -5-, de sección en C con su parte abierta dirigida hacia el interior y extendidas desde el nivel del fondo hasta la embocadura. Esta se encuentra rebordeada periféricamente, en su totalidad, por una aleta
30. plana ortogonal -6-, prolongándose el contorno de ésta



según un faldón -7- que, a su vez, se pliega en su borde terminal según la aleta -8- cuadrangular de vértices redondeados.

La aleta -6-, correspondiente a la embocadura
5. del envase, presenta en la proximidad de sus vértices unos rehundidos troncocónicos -9-, constituyentes del sistema de cierre del envase. La lámina -3- en su cara correspondiente al fondo interno del envase define una pluralidad de pequeñas expansiones cuadradas -10-, originando en con
10. junto una superficie de naturaleza rugosa.

La tapa -2- presenta una base superior -11- y una pared lateral -12- dotada de una pluralidad de abombamientos -13-, convexos exteriormente, y terminando la pared según un escalón de contorno cuadrangular -14-, pro-
15. longado en un faldón -15- que, a su vez, se pliega según el borde plano periférico -16-.

El escalón -14- presenta, en la proximidad de sus vértices, unos rehundidos -17- de fondo interior convexo y configuración general troncocónica, destinados a
20. alojarse en el interior de los correspondientes -9-, situados en la bandeja, en forma ajustada en orden a establecer el cierre del conjunto.

Todo cuanto no afecte, altere, cambie o modifique la esencia del envase descrito, será variable a los
25. efectos del actual Modelo.

N O T A.

Se reivindica como objeto de este registro por Modelo de Utilidad:

1.- Envase, especialmente ideado para tartas,
30. del tipo de los que comprenden una base o bandeja, sobre



la que se sitúa el contenido, y una tapa de cierre protectora, destinada a encajar en la base, estando dotadas ambas piezas de medios de retención conjugados, caracteriza esencialmente porque la base está constituida por un

5. fondo y una pared periférica lateral rebordeada superiormente según una aleta plana, dirigida hacia el exterior, prolongada según un faldón ortogonal, plegado en su borde según otra aleta plana de apoyo, presentando la aleta determinante del borde superior varios rehundidos, de configuración troncocónica, en tanto que la pared lateral en

10. su parte interior define una serie de acanaladuras paralelas, extendidas entre el fondo y la proximidad de la embocadura del envase, presentando el fondo una multiplicidad de pequeñas expansiones, destinadas a lograr una

15. superficie de naturaleza rugosa.

2.- Envase, especialmente ideado para tartas, según la reivindicación anterior, caracterizado porque la tapa de cierre presenta, aproximadamente en el tercio inferior de su altura, un escalón extendido en la totalidad

20. de su contorno, en el que se han practicado varios rehundidos troncocónicos, de fondo aproximadamente hemisférico, siendo susceptibles estos rehundidos de alojarse en el interior de los correspondientes situados en la base del envase, ajustadamente en orden a conseguir el cierre estanco del conjunto.

25.

Sean cuales fueren las circunstancias que concurren en la esencialidad del Modelo de Utilidad, definido en las anteriores reivindicaciones, cuyo objeto es:

3.- "ENVASE, ESPECIALMENTE IDEADO PARA TARTAS".

30. Consta la presente memoria de seis hojas folia-

174478

- 6 -

190168



22 MAR 1973

das, mecanografiadas por una sola cara y de los dibujos
unidos a la misma.

Barcelona, 22 MAR. 1973

P.A. de NUEVOS DESARROLLOS, S.A. "N.U.D.E.S.A.",

LUIS DURÁN CUEVAS
P. P.

A handwritten signature in dark ink, appearing to read 'Luis Durán Cuevas', written over a horizontal line. The signature is fluid and cursive.

Luis Durán Cuevas

Fdo: Luis Durán Banejam

DV/mm.



FIG.1

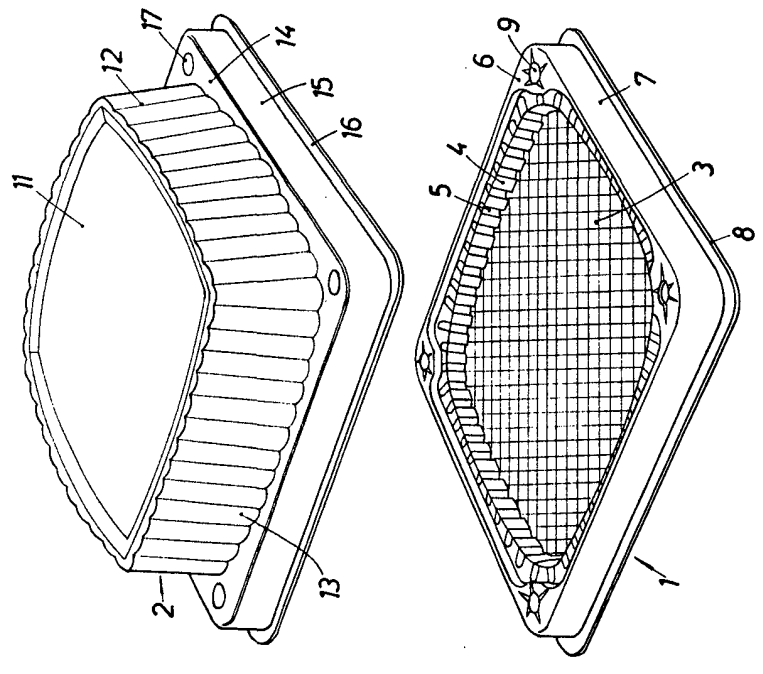


FIG.3

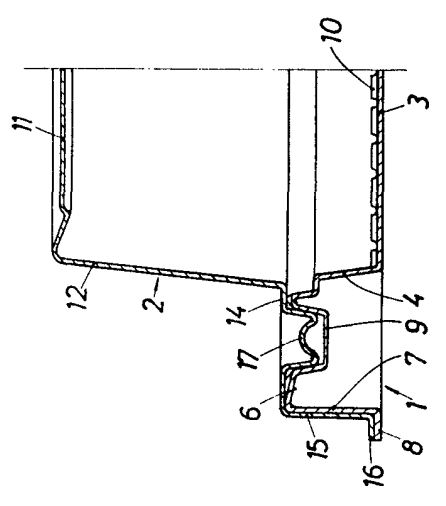
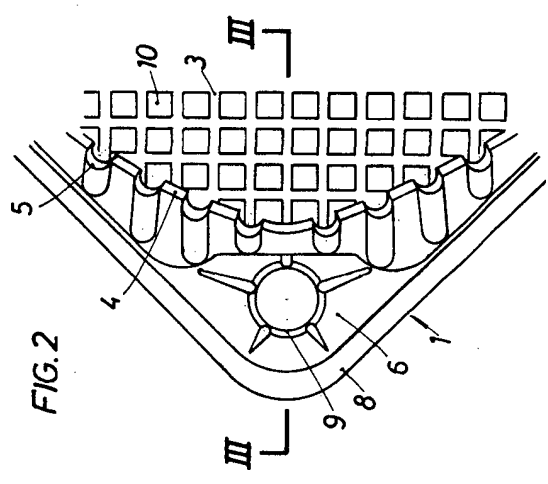


FIG.2



BARCELONA. 22 MAR. 1973

P. A.

LUIS DURÁN CUEVAS
P. P.

ESCALA VARIABLE

Fédo. Luis Durán Cuevas