

1473

A62D  
F21V

189660

189660



MODELO DE UTILIDAD

por veinte años en España, a favor de D. JOSE MARTIN MARTINEZ, de nacionalidad española, domiciliado en Madrid, calle José del Río, 44.

por: "PANTALLA-PORTALAMPARAS, PARA MAQUINAS RECREATIVAS"

**CANCELADO**

MEMORIA DESCRIPTIVA

La presente memoria, como su enunciado indica, comprende una pantalla-portalámparas, para máquinas recreativas, que por sus características propias y esenciales, le hacen merecer los privilegios que al efecto otorga el vigente Estatuto sobre Propiedad Industrial, en la modalidad correspondiente de Modelos de Utilidad.

5

La principal característica estriba aparte su esmerada estructura ornamental, en presentar un sencillo y eficaz medio relativo a su conexión de tal manera,

10



que por muy ligero que se produzca el choque-contacto, éste se refleja sobre la lámpara sin fallo alguno.

Su descriptiva, ilustrada gráficamente a título de ejemplo no limitativo, es como sigue:

5                   Consiste en un cuerpo portalámparas (1) con una  
cavidad y parte externa de la misma en disposición tronco-  
cónica, y, diametralmente opuestos, presenta sendos tabiques  
semicirculares y cada uno de ellos en su superficie frontal,  
10 lleva un orificio y cerca de éstos, en el contorno curvado  
un pequeño taladro cuadrangular y a partir de las aristas  
externas de estos taladros, comprende un tabique circular  
que rodea el conjunto que es rematado por una corona circu-  
lar frontal, donde figura un dibujo ornamental. Dicho por-  
talámparas en el tabique circular del fondo presenta cua-  
15 tro orificios equidistantes, dos opuestos y de mayor diá-  
metro, para su fijación mediante pasadores roscados a la  
carcada de la máquina y los otros dos, para las respecti-  
vas conexiones; en el mismo centro lleva dispuesto otro  
taladro circular de mayor tamaño.

20                   Los orificios destinados a la sujeción del porta-  
lámparas, por la superficie posterior, se extienden en sen-  
dos manguitos cilíndricos y los dos orificios restantes  
destinados a la conexión, terminan en sendos remates a ma-  
nera de anillos circulares, los cuales sirven de tope a  
25 otros dos manguitos de una segunda pieza en forma de cruz,  
que forma cuerpo con la anterior y va fijada por los pro-  
pios pasadores roscados, cuyos brazos contiguos a los que  
atraviesan y fijan los pasadores, llevan un orificio que  
delimitan los respectivos manguitos tope, en su centro  
30 forma una caja cilíndrica, donde va alojado un muelle de

20-1-75

189660

14 MAR 1975



ligera compresión.

Entre las antedichas piezas fijas, se comprende una r6tula circular, presionada con suavidad hacia el fondo del portal6mparas por el resorte antedicho, con dos grandes perforaciones opuestas y m6s hacia el centro, cuatro orificios equidistantes, para ser alojada con cierta holgura en los manguitos respectivos de los taladros y tope de la pieza del fondo. Dicha r6tula por la superficie frontal y en su mismo centro, lleva un saliente circular con una cavidad c6nica, cuyo saliente queda incluido en la cavidad central del portal6mparas y por la parte opuesta de la r6tula, dicho terminal forma un peque1o eje, prolong6ndose en una fija varilla con extremidad redondeada que actua sobre el terminal avellanado de un doble contacto que parte del consiguiente y diminuto transformados.

Descrita suficientemente la naturaleza de la invenci6n es obvio se1alar que la misma podr6 llevarse a cabo en los materiales, dimensiones, formatos y medios que m6s interesen, puesto que con ello no se var6a la esencialidad expuesta y a tal fin, se solicita su exclusividad, por t6rmino de VEINTE A1OS, en todo el territorio nacional, mediante la siguiente NOTA de:

REIVINDICACIONES

1a.- "PANTALLA-PORTALAMPARAS, PARA MAQUINAS RECREATIVAS" que se caracteriza por un cuerpo portal6mparas con una cavidad y parte externa de la misma en disposici6n troncoc6nica, y, diametralmente opuesto, presenta sendos tabiques semicirculares y cada uno de ellos en su superficie central, lleva un orificio y cerca de 6stos, en el contorno curvado un peque1o taladro cuadrangular y a partir de las aristas

189660

14 MAY 1950



externas de dichos taladros, comprende un tabique circular que rodea el conjunto que es rematado por una corona circular frontal, donde va representado un dibujo ornamental; dicho portalámparas en el tabique circular del fondo, presenta cuatro orificios equidistantes, dos opuestos y de mayor diámetro, para su fijación mediante pasadores roscados a la propia máquina y los otros dos, para las respectivas conexiones; en el mismo centro lleva dispuesto otro taladro circular de mayor tamaño.

10                    2a.- "PANTALLA-PORTALAMPARAS, PARA MAQUINAS RECREATIVAS" conforme anterior reivindicación que se caracteriza porque los orificios destinados a la sujeción del portalámparas, por la superficie posterior, se extienden en sendos manguitos cilíndricos y los dos orificios restantes destinados a la conexión, terminan en sendos remates a manera de anillos, los cuales sirven de tope a otros dos manguitos de una segunda pieza en forma de cruz, que forma cuerpo con la anterior y va fijada por los propios pasadores roscados, cuyos brazos contiguos a los que atraviesan y fijan los pasadores, llevan un orificio que delimitan los respectivos manguitos tope, en su centro forma una caja cilíndrica, donde va alojado un muelle de ligera compresión.

15  
20  
25                    3a.- "PANTALLA-PORTALAMPARAS, PARA MAQUINAS RECREATIVAS" según reivindicaciones precedentes, que se caracteriza porque entre las antedichas piezas fijas, se comprende una rótula circular, presionada con suavidad hacia el fondo del portalámparas por el resorte antedicho, con dos grandes perforaciones opuestas y más hacia el centro, cuatro orificios equidistantes, para ser alojada con cierta holgura entre los manguitos respectivos de los taladros y tope de la

20-1-73

189650

14



pieza del fondo. Dicha rótula por la superficie frontal y en su mismo centro, lleva un saliente circular con una cavidad cónica, cuyo saliente queda incluido en la cavidad central del portalámparas y por la parte opuesta de la rótula, dicho terminal forma un pequeño eje, prolongándose en una fija varilla con extremidad redondeada que actúa sobre el terminal avellanado de un doble contacto que parte del consiguiente y diminuto transformador.

5  
10  
3a.- "PANTALLA-PORTALAMPARAS, PARA MAQUINAS RECREATIVAS"

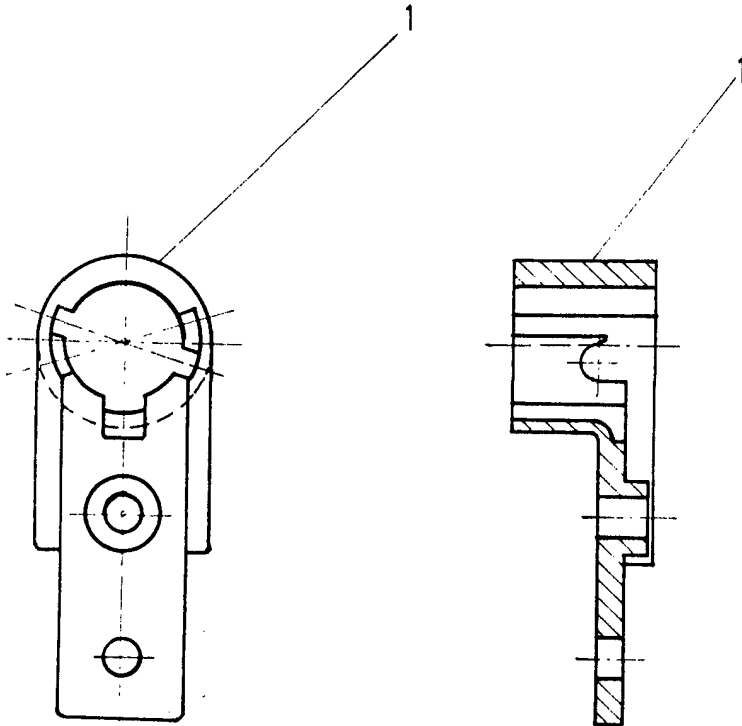
Según se describe en la presente memoria que consta de cinco hojas escritas a máquina por una sola cara e ilustrada por una lámina de dibujos.

Madrid, 14 MAR. 1973

MANUEL FACONDO QUEZMADELOS  
P. P.

Fdo.: Alejandro Martínez Delso

189660



14 MAR. 1973

MADRID,

MANUEL FACONDO QUEVEDO  
P. P.

Profr. Melchor Martínez Deliso

ESCALA VARIABLE