

189585
189585



M E M O R I A D E S C R I P T I V A

=====

Correspondiente a la solicitud de registro de Modelo de Utilidad que, por veinte años, se solicita para todo el territorio nacional, a favor de la firma INTERNACIONAL DE ELASTOMEROS Y PLASTICOS, S.A. (INEPSA), residente en PAMPLONA (Navarra), Camino de Santa Lucia s/n (Bº Rochapea), - -

p o r

"NUEVA SUELA PARA CALZADO"

=====

El Modelo de Utilidad a que se refiere la presente Memoria, se destina a garantizar la explotación y la propiedad exclusivas, en todo el territorio nacional, de una nueva suela para calzado.

5

La suela que vamos a presentar pertenece al tipo de las prefabricadas que se moldean con materiales plásticos adecuados y, de acuerdo con las últimas corrientes de la moda



es una suela de gran espesor que se duplica en la zona del tacón.

10 Su parte superior está preparada para recibir el resto del zapato o bota y su borde está dotado de una pestaña -
continua de forma conveniente mientras que, de manera conocida, las partes centrales están vaciadas y provistas de -
nervaduras puestas de canto para apoyo de las plantillas -
15 interiores del calzado.

A pesar de estos vaciados, la parte de la nueva suela -
correspondiente al tacón es completamente rígida y ello, -
unido a su altura, haría que su utilización resultase incómoda en cualquier circunstancia en que el pié se encuentre
20 levantado de puntera y apoyado con el talón sobre el suelo a no ser por un característico corte biselado que lleva -
realizada la zona posterior de la superficie inferior del tacón.

Este corte biselado característico es favorable a la posición antes citada en circunstancias que se repiten cada
25 paso al caminar, por ejemplo, o bien en la normal posición que se adopta al conducir ante los pedales de un coche. De esta manera, el calzado nuevo ofrece desde el primer momento al usuario las mismas comodidades que puede ofrecerle -
30 después de un desgaste ocasionado por un prolongado uso.

Para mejor comprensión del objeto y sólomente a título de ejemplo, se adjunta una hoja de planos en la que:

La fig. 1ª, representa la vista inferior de la suela según el Modelo.

35 La fig. 2ª, representa la vista lateral, parcialmente seccionada, de la misma suela.

Refiriéndonos a las citadas ilustraciones, podemos ver que la superficie inferior -1- del tacón está, de manera -



40 normal, alineada sobre el mismo plano de asiento de la zona plantar -2-. La parte posterior de la dicha superficie inferior -1- está constituida por un plano oblicuo -3- que forma bisel y que, alejándose del piso, forma con él un determinado ángulo -A-.

45 Dadas las notables dimensiones de este plano oblicuo -3- puede ser utilizado con toda comodidad como plano de asiento del pié cuando éste se encuentra con la puntera levantada. Durante el caminar, al asentar el pié lo hace sobre este plano oblicuo -3- y luego, al avanzar, bascula sobre la arista existente entre él y la superficie inferior -1- del tacón hasta que el peso gravita sobre esta última.

50 El borde superior de la suela según el Modelo presenta una pestaña continua que tiene un primer tramo superior vertical -4- seguido de un tramo inferior oblicuo-descendente hacia el interior -5- que determinan la periferia de un cajeadado de poca profundidad destinado a recibir y fijarse a los restantes componentes del calzado mediante cualquier técnica conocida.

55 Son variables las circunstancias de tamaño, forma, material y, en general, todas aquellas que no supongan una alteración de la esencialidad del objeto expuesto en la pasada descripción, la cual deberá ser considerada en su más amplio sentido y no como una limitación de posibilidades de realización.

N O T A

65 EN RESUMEN: El Modelo de Utilidad que, por veinte años, se solicita para todo el territorio nacional, ha de recaer sobre las siguientes reivindicaciones:

la.- "NUEVA SUELA PARA CALZADO", del tipo de las prefabricadas que se moldean con materiales plásticos adecuados, -



70

caracterizada porque la parte posterior de la superficie inferior del tacón está constituida por un plano oblicuo que forma bisel y que, alejándose del pie sobre el que asienta el dicho tacón, forma con él un determinado ángulo, el cual plano oblicuo es utilizable como plano de asiento cuando se dispone el pié con la puntera levantada.

75

2a.- "NUEVA SUELA PARA CALZADO", según la reivindicación la, caracterizada porque su borde superior presenta una pestaña continua que tiene un primer tramo superior vertical seguido de un tramo inferior oblicuo-descendente hacia dentro, que determinan la periferia de un cajeadado de poca profundidad apto para recibir a los restantes componentes del calzado y fijarse a ellos.

80

3a.- Por último, se reivindica como objeto sobre el que ha de recaer el Modelo de Utilidad que, por veinte años, se solicita para todo el territorio nacional, - - - - -

85

p o r

"NUEVA SUELA PARA CALZADO"

Todo conforme queda expresado en la presente Memoria descriptiva, que consta de cuatro páginas, escritas a máquina por una sola cara, y dibujos que se acompañan.

90

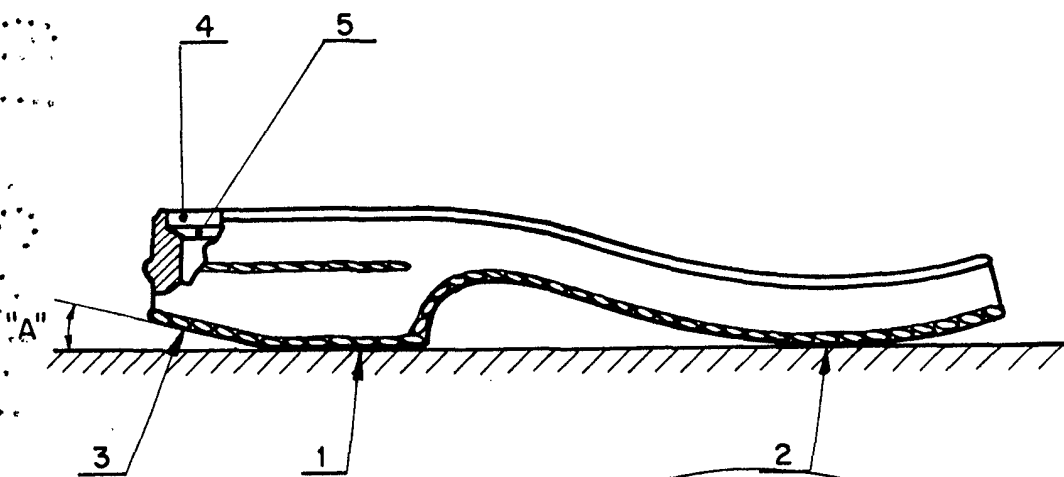
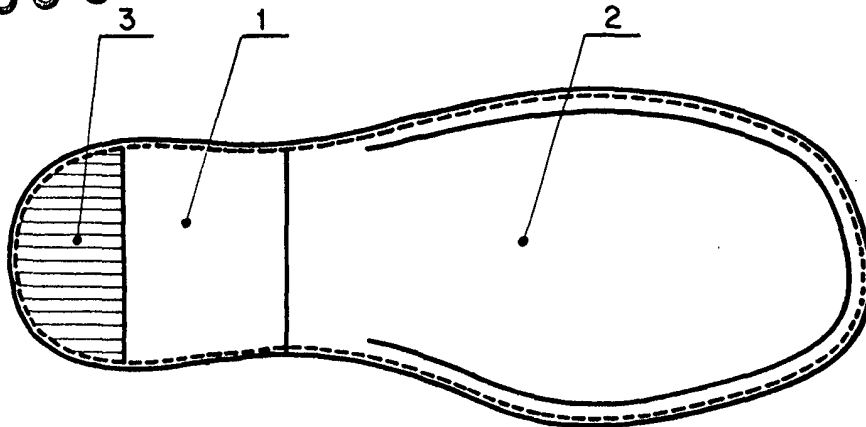
Madrid, 10 de Marzo de 1.973

P.A., ANTONIO ARICHA

[Handwritten signature]

189585

10



Madrid. 10 MAR. 1973
P.A. ANTONIO ARICHA
P. P.

ESCALA VARIABLE