

E049  
189513



MEMORIA DESCRIPTIVA

-----  
correspondiente a un

MODELO DE UTILIDAD

-----e--  
por VEINTE años

para todo el territorio español

A favor de:

Don José M<sup>a</sup>. PIZARRO FERNANDEZ

de nacionalidad española

Residente en:

ZARAGOZA, Parcelación Barcelona,

bloque 6, casa 1, escalera Dr<sup>a</sup>. 4<sup>o</sup> D.

Por:

"HORMIGONERA PERFECCIONADA"

-----: :oOo: :-----



- La hormigonera que, como objeto de esta solicitud de Modelo de Utilidad, seguidamente se describe presenta, sobre lo conocido en la materia, diversas ventajas que, a lo largo de esta descripción, se pondrán de manifiesto, y que justifican la concesión del privilegio que aquí se solicita.
5. Cabe destacar, entre sus múltiples ventajas, su versatilidad de utilización respecto a diversas fuentes de energía, y la gran maniobrabilidad del basculamiento para descarga de la mezcla realizada.
10. Así pues, se caracteriza esencialmente por presentar un motor eléctrico incorporado en el puente transversal de basculamiento, y un motor de naturaleza diferente, de preferencia térmico, por ejemplo de gasolina o gasoil, montado en la estructura del conjunto, y que transmite su movimiento, mediante correas o cadenas, a través del propio eje de basculamiento.
15. También cabe destacar la existencia de un seguro de trinquete o análogo, movido mediante un pedal o dispositivo similar, y que afecta a la posibilidad de movimiento para el basculamiento del bombo.
20. Con objeto de hacer más claramente comprensible cuanto antecede, poniendo al propio tiempo de relieve otras características y ventajas de esta hormigonera, se describe seguidamente un ejemplo de realización, no limitativo, de la misma,
25. ilustrado esquemáticamente en el dibujo adjunto, que



muestra dicha hormigonera, en alzado, haciendo visibles todos sus elementos fundamentales y sus mecanismos.

Así pués, el motor eléctrico 1 transmite su movimiento, desde la polea de salida 2, por mediación de las poleas o si-

5. milares 3 al volante 4, montado en el eje de giro 5 de la cubeta o bombo 7. Este giro se realiza sobre los cojinetes 6, concebidos para soportar los empujes radiales y axiales.

Otro motor, de gasolina, gasoil, o similar 8 está montado como se aprecia en la figura y su polea de salida 9 transmite el movimiento mediante las correas, cadenas o similares 10 a la polea (o elemento correspondiente) 11, montada en el eje 12, el extremo opuesto del cual presenta el piñón cónico destinado a engranar con el otro piñón cónico del pa-

15. 13, este último piñón montado en el eje perpendicular 14, estando los ejes 12 y 14 soportados por los adecuados cojinetes 15. El extremo opuesto o inferior de 14 presenta la polea o poleas (o elementos apropiados) 16 que, mediante las correas, cadenas o elementos apropiados 17, transmiten también su movimiento a 4.

20. En el eje de basculamiento 21 está enchavetado el piñón 20 engranado con la rueda dentada 19, esta última solidaria del eje del volante 18, que manda, manualmente, el basculamiento del puente o cajet'in 23, que constituye no solamente 25. te puente transversal de soporte del eje 5, sino también



alojamiento de todos los elementos que, como se aprecia en la figura, están asociados a él, de entre los que aquí se han descrito.

5. La palanca o pedal 23, mediante un cable, sirga o varilla 24 transmite su movimiento al bulón 25, para haciéndola bajar, liberar el giro del elemento 22, piñón o similar, en el que, por la acción de un muelle 27 sobre el oportuno cuello de dicho bulón, todo ello soportado deslizantemente en el cajetín 26, tiende a alojarse el correspondiente extremo activo del bulón 25, para inmovilizar el giro de basculamiento.

10. Evidentemente, respecto a lo descrito é ilustrado, pueden introducirse en la práctica cuantas modificaciones de detalle, por no alterar lo esencial de este Modelo, tengan cabida en el marco de las siguientes:

#### R E I V I N D I C A C I O N E S

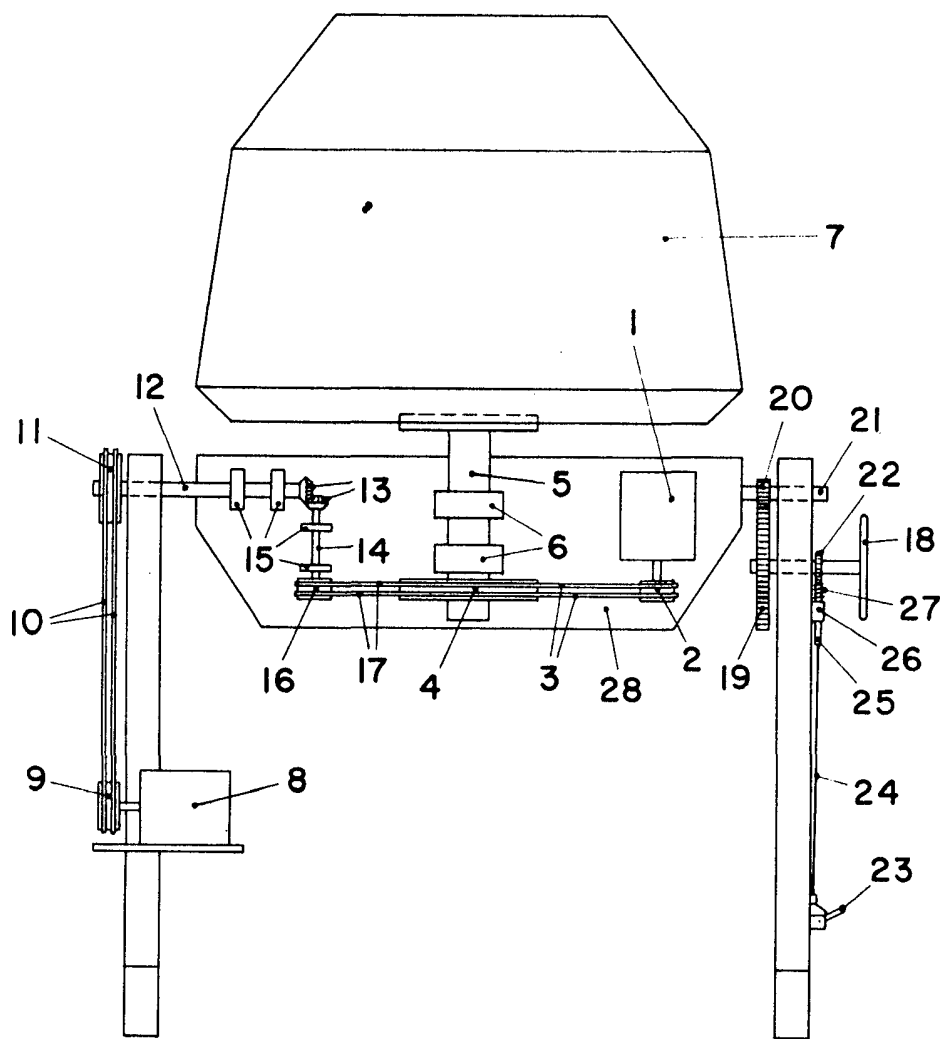
15. 1.- Hormigonera perfeccionada, caracterizada esencialmente por constar de un puente transversal configurado en caja, basculante sobre eje horizontal, y que encierra un motor eléctrico, con los medios de transmisión de su giro a un volante asociado a un eje vertical en el que es soportada y gira la cubeta de la hormigonera, existiendo otra transmisión sobre dicho volante, proveniente, mediante un adecuado reenvío, de uno de los costados de basculamiento del
20. puente, recibiendo, este movimiento de giro de un motor
- 25.



- térmico situado en el exterior del puente, pero asociado a la estructura de soporte, mediante una transmisión exterior adecuada, llevando el extremo opuesto del eje de basculamiento asociado un piñón que engrana con una rueda dentada, ésta asociada a un volante exterior de accionamiento manual, para la basculación del puente y, con él la cubeta, llevando también asociado al eje de este volante un piñón o similar contra el que incide el extremo activo de un bulón a modo de uña de trinquete de retención,
- 5.
10. llevado a esta posición por la acción de un muelle sobre un cuello de dicho bulón, deslizando tal bulón en un cajetón de soporte y guía, mientras que el extremo opuesto del repetidamente citado bulón es accionado por un elemento tal como cable, sirga o varilla, que le transmite su movimiento de mando desde una palanca situada en una posición tal que puede ser accionada por el pié, para liberar dicha sujeción de trinquete permitiendo el giro del puente transversal y, con ello, el basculamiento o vuelco de la hormigonera.
- 15.
20. 2.- "HORMIGONERA PERFECCIONADA".
- Todo tal y como queda descrito y reivindicado en la presente Memoria que consta de cinco hojas mecanografiadas por una sola de sus caras y se ilustra con los dibujos que a la misma se acompañan.

Madrid, a 8 de Marzo de 1.973.

EL DISEÑADOR



Madrid, a 8 de Marzo de 1.973.-

A. DIAZ UNGRIA

*Juan O. Benitez*

ESCALA VARIABLE