

109401
189461

A47g



P. 53.288.-
Perchero redondo ajustable

MEMORIA DESCRIPTIVA

para solicitar MODELO DE UTILIDAD por 20 años

a nombre de GARCY ESPAÑOLA, S.A.

entidad española

establecida en Albala 11, Madrid

por: "UN PERCHERO" (Clase Internacional A47g)

15.8.73

- 1 -

189461



5 El presente invento se refiere a un perchero circular, giratorio y ajustable en altura, constituido por un montante tubular abierto por su extremo superior y sujeto por el inferior a unas patas apropiadas, dentro de cuyo montante puede deslizar un tubo cuya altura se puede ajustar y fijar mediante un pasador que atraviesa un par de orificios diametralmente opuestos del montante tubular y un par de orificios del tubo deslizante que está provisto de varios pares a diferentes alturas, sobresaliendo el tubo interno, en su posición más baja, por el extremo superior del montante y llevando en su extremidad unos casquillos giratorios con respecto al mismo, a los cuales está solidarizada una estructura de soporte de brazos radiales, en cuyos extremos está soportada una barra circular o aro de soporte de perchas que puede girar con respecto a dicho tubo interno apoyada sobre el extremo del mismo mediante una placa que se apoya sobre una placa frontal del extremo de dicho tubo interno, existiendo unos medios de cojinete entre dichas placas o discos, siendo el conjunto del perchero fácilmente montable y desmontable.

10

15

20

A continuación se describirá con más detalle el objeto del presente invento haciendo referencia a los dibujos adjuntos, en los cuales:

25 La figura 1 es una vista en alzado del conjunto

20:8:73

189461

22



del perchero o estructura de soporte de perchas del invento;

La figura 2 es una vista superior de la estructura de soporte de brazos radiales;

5 La figura 3 es una vista en detalle, a escala ampliada, de la parte de unión de la estructura superior de soporte con el tubo interior del montante; y

10 La figura 4 es una vista en detalle, a escala ampliada, del montante y la unión del mismo a la parte inferior o disposición de patas de soporte.

15 La disposición general del perchero se aprecia en la figura 1, estando constituido dicho perchero por un montante tubular 1 fijo sobre una disposición de brazos radiales 2, horizontales, cada uno de cuyos brazos termina en una pata 3 de soporte, apoyada, a su vez, sobre un elemento ajustable en forma de disco.

20 Dentro del montante tubular está introducido telescópicamente un tubo 4 que se puede fijar a diferentes alturas mediante un pasador 5 que se introduce por un par de orificios diametralmente opuestos del montante y otro par de orificios también diametralmente opuestos del tubo interior, el cual tiene varios pares de orificios separados verticalmente, que hacen posible la elección de una altura deseada.

25 Para favorecer el deslizamiento del tubo interno

15.8.73



4 dentro del montante 1, éste lleva en su extremo superior un casquillo interno 5 encajado y sujeto en la boca del mismo y dentro del cual puede deslizarse fácilmente el tubo interno 4. Este lleva a su vez un casquillo 6 encajado y sujeto en su extremo exterior, presentando un reborde anular 7 que puede deslizarse fácilmente dentro del ánima del montante 1.

La sujeción de la parte inferior del montante 1 a la disposición de brazos radiales 2 se efectúa mediante un disco 8 encajado y soldado dentro del extremo del ánima del montante. Dicho disco 8 tiene un taladro central fileteado en el cual se rosca un tornillo de sujeción 9 que se introduce por debajo de la disposición de brazos radiales 2 y pasa a través de los orificios centrales de la misma.

Aunque en la exposición precedente se ha descrito una realización preferida del invento, es evidente que quedará incluida dentro del mismo cualquier modificación que no altere su esencia, según se define en las reivindicaciones siguientes.

- REIVINDICACIONES -

Los puntos que como característica de novedad se

20.7.73

189461

22



presentan para que sean objeto de esta solicitud de Modelo de Utilidad en España, por VEINTE años, son los que se recogen en las reivindicaciones siguientes:

5
12
15
18
21
24
27
30
33
36
39
42
45
48
51
54
57
60
63
66
69
72
75
78
81
84
87
90
93
96
99
102
105
108
111
114
117
120
123
126
129
132
135
138
141
144
147
150
153
156
159
162
165
168
171
174
177
180
183
186
189
192
195
198
201
204
207
210
213
216
219
222
225
228
231
234
237
240
243
246
249
252
255
258
261
264
267
270
273
276
279
282
285
288
291
294
297
300
303
306
309
312
315
318
321
324
327
330
333
336
339
342
345
348
351
354
357
360
363
366
369
372
375
378
381
384
387
390
393
396
399
402
405
408
411
414
417
420
423
426
429
432
435
438
441
444
447
450
453
456
459
462
465
468
471
474
477
480
483
486
489
492
495
498
501
504
507
510
513
516
519
522
525
528
531
534
537
540
543
546
549
552
555
558
561
564
567
570
573
576
579
582
585
588
591
594
597
600
603
606
609
612
615
618
621
624
627
630
633
636
639
642
645
648
651
654
657
660
663
666
669
672
675
678
681
684
687
690
693
696
699
702
705
708
711
714
717
720
723
726
729
732
735
738
741
744
747
750
753
756
759
762
765
768
771
774
777
780
783
786
789
792
795
798
801
804
807
810
813
816
819
822
825
828
831
834
837
840
843
846
849
852
855
858
861
864
867
870
873
876
879
882
885
888
891
894
897
900
903
906
909
912
915
918
921
924
927
930
933
936
939
942
945
948
951
954
957
960
963
966
969
972
975
978
981
984
987
990
993
996
999

1ª.- Un perchero circular, giratorio y de altura ajustable, caracterizado porque está constituido por un montante tubular abierto por su extremo superior y sujeto por su extremo inferior al punto de unión de cuatro brazos radiales perpendiculares entre sí y que terminan en cuatro patas de soporte, dentro de cuyo montante puede deslizar un tubo cuya altura se puede ajustar y fijar mediante un pasador que atraviesa un par de orificios diametralmente opuestos del montante tubular y un par de orificios del tubo deslizante provisto de varios pares a diferentes alturas, sobresaliendo el tubo interno, en su posición más baja, por el extremo superior del montante, y llevando en su extremidad unos casquillos giratorios con respecto al mismo, a los que está sujeta una estructura de soporte de brazos radiales en cuyos extremos está soportada una barra circular de perchero que puede ser hecha girar sobre dichos casquillos, para lo cual el superior lleva medios de cojinete entre una placa frontal del mismo y otra placa frontal o extremo del tubo interno.

2ª.- Un perchero según la reivindicación 1ª, caracterizado porque la estructura superior del perchero comprende cuatro brazos radiales inclinados unidos por sus

15.8.73



189461

5 extremos inferiores a la superficie exterior del casqui-
llo inferior y cuyos extremos superiores se unen a otros
cuatro brazos radiales horizontales, cuyos extremos in-
teriores están unidos a la superficie externa del casqui-
llo superior y cada uno de cuyos extremos libres lleva un
vástago doblado hacia arriba cuyo extremo superior encaja
en un orificio correspondiente de la barra circular de so-
porte de perchas.

10 3ª.- Un perchero según las reivindicaciones prece-
dentes, caracterizado porque los brazos horizontales su-
periores soportan una plataforma central que queda por en
cima de la barra o tubo circular de soporte de perchas.

4ª.- Un perchero.

15 Tal y como se ha descrito en la Memoria que antece-
de, representado en los dibujos que se acompañan y con
los fines que se han especificado.

Esta Memoria consta de seis hojas escritas a máqui-
na por una sola cara.

Madrid,

P.A.

22

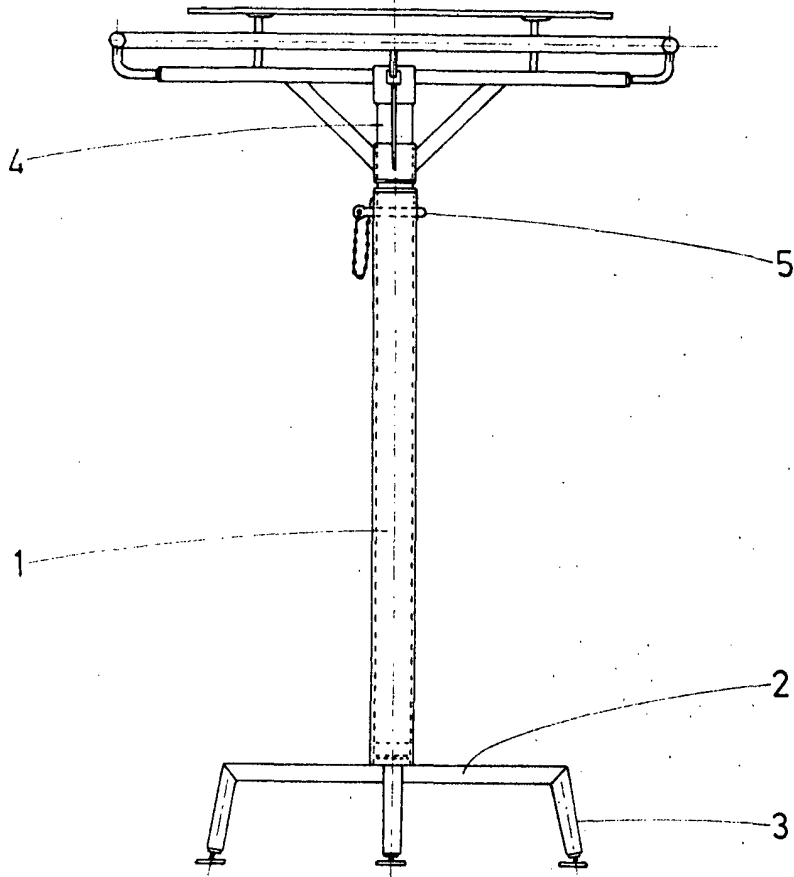


FIG. 1

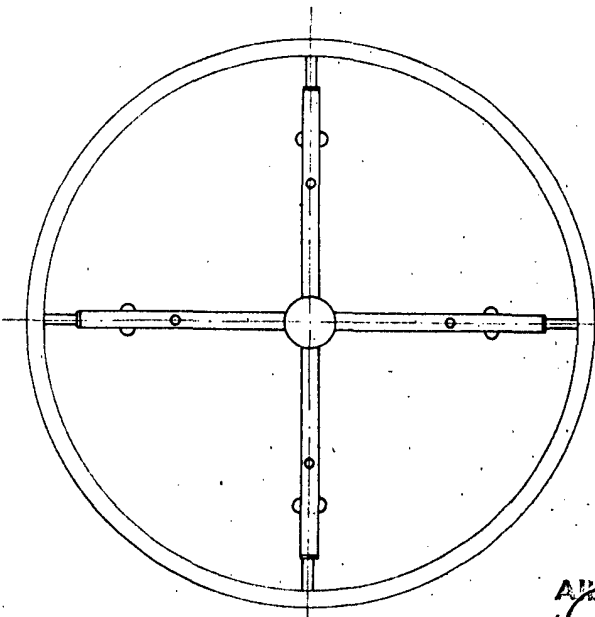


FIG. 2

Alberto de Elzaburu
Inventor

20:3+75 189400

37:8:08

GARCY ESP.

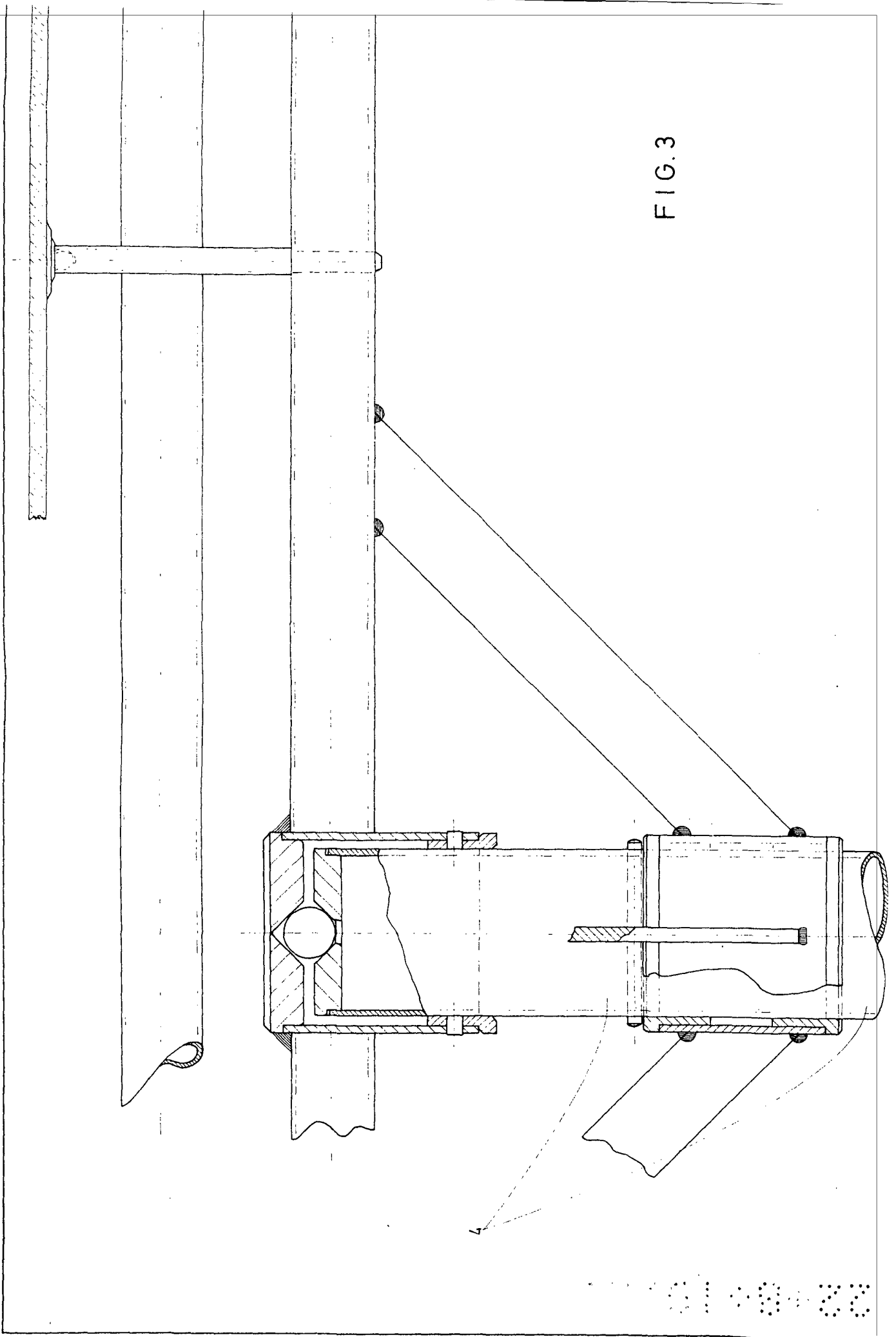


FIG. 3

37:8:08

CONVENCIONES

GARCIA ESPANOLA, S.A. II/III

109461

1004200

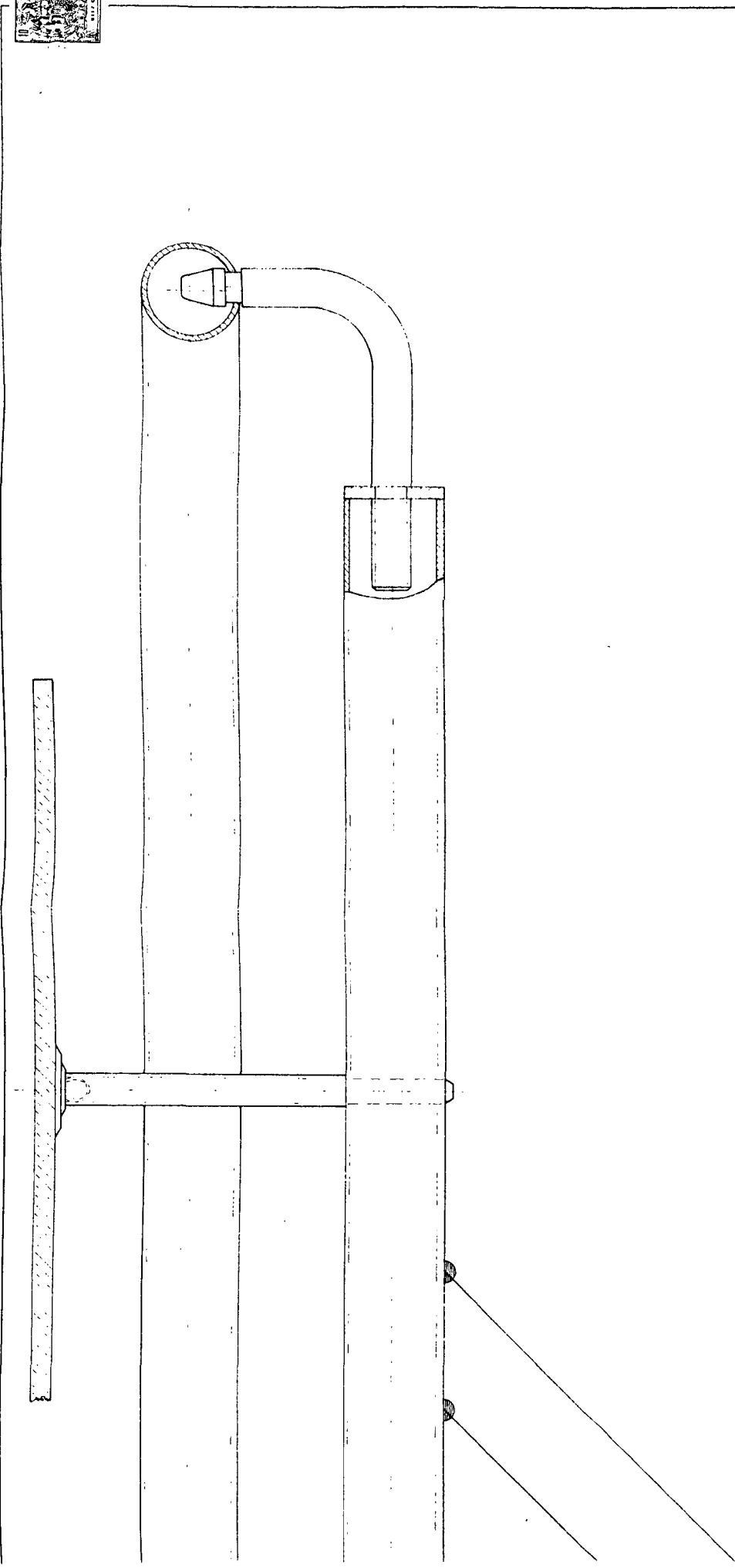


FIG. 3

ew

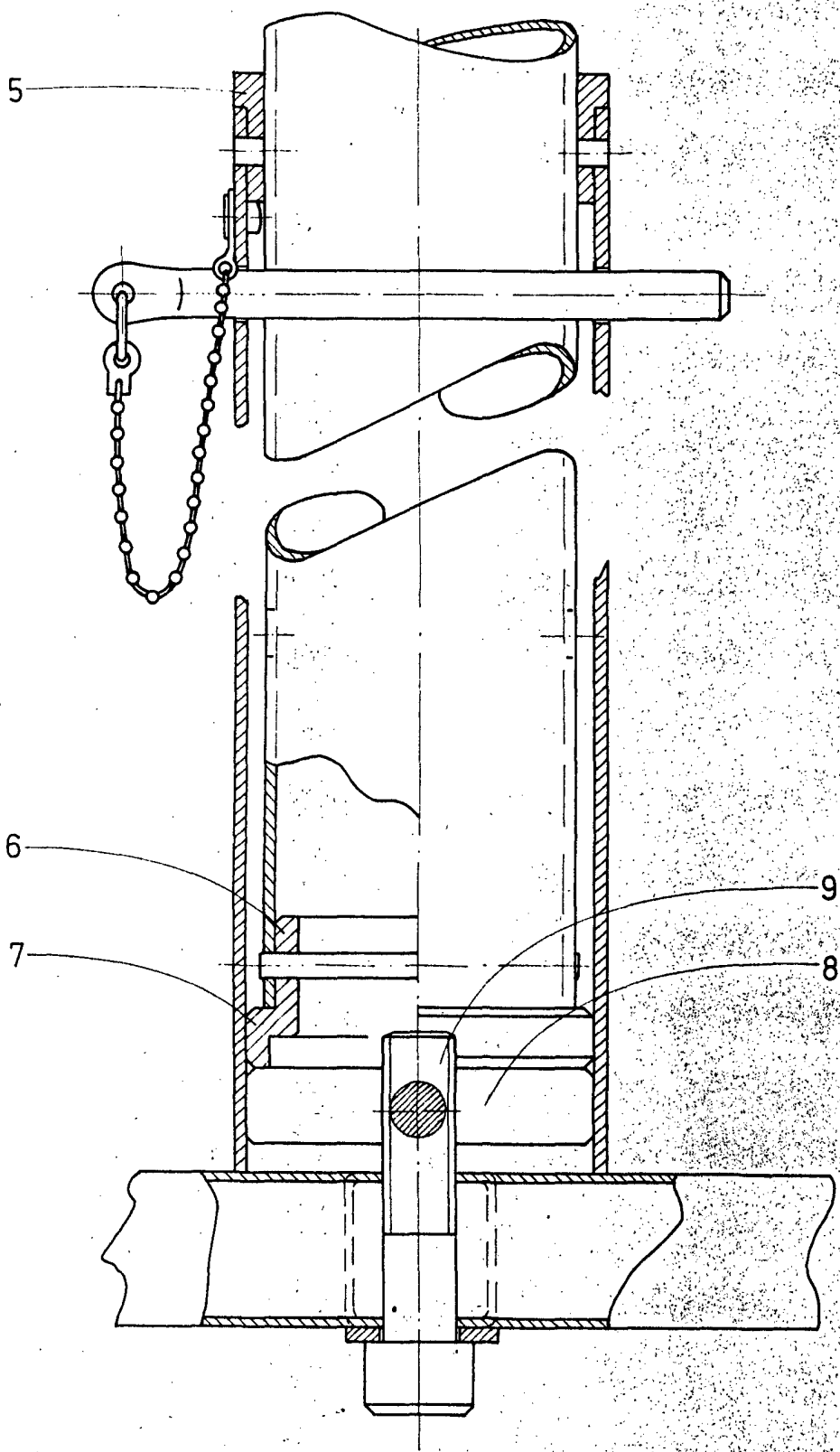


FIG. 4

Alberca y Elvira
Rodríguez