

1875

189143



189143

SECCION TECNICA	
CLASIFICACION I. P. C	
CLASE <u>E21</u>	<u>E21</u>
SUBCLASE <u>Q</u>	<u>S</u>

MODELO DE UTILIDAD
por 20 años

por "LÁMPARA AUXILIAR Y DE AVISO, PARA AUTOMÓVILES", a favor de D. Alfonso GARCÍA Ramírez, de nacionalidad española, domiciliado en BARCELONA, Grases, 21-23.

=====

MEMORIA DESCRIPTIVA

El presente Modelo de Utilidad se refiere a una lámpara portátil para su uso en automóviles, con el fin de ayudar al conductor que, por la noche, debe efectuar en su vehículo una revisión en el motor, el cambio de una

5. rueda u operación similar en carretera, proporcionando la propia lámpara un medio de señalización de que el vehículo se halla detenido, como complemento o alternativa de las provistas en el mismo.

Cuando no se utiliza, la lámpara auxiliar y se

10. finalizadora que se describirá podrá guardarse, ocupando un espacio sumamente reducido, en la caja de herramientas o de recambios del coche, y cuando su uso es necesario se despliega y recibe la configuración funcional adecuada, lo cual se realiza con un mínimo de esfuerzo.

15. Para facilitar la explicación, se acompaña a

75

- 2 - 189 143

20 FEB 1949

la presente memoria unos dibujos en los que se ha representado, a título de ejemplo ilustrativo y no limitativo, un caso de realización de una lámpara auxiliar y de aviso, para automóviles, según los principios de las reivindicaciones.

En los dibujos:

La figura 1 es una vista en perspectiva del nuevo dispositivo iluminador y señalizador, en su posición de desplegado, y la figura 2 muestra la propia lámpara plegada, formando un cuerpo compacto.

La figura 3 muestra el nuevo dispositivo de alumbrado y de aviso en sección longitudinal para poner de manifiesto su constitución, y la figura 4 ilustra un caso de empleo del propio accesorio.

Los elementos representados con números en los dibujos corresponden a las partes siguientes:

- 1- y -2-, piezas en forma de vaso, la primera de las cuales servirá como medio de sujeción, mediante un imán -3-, a la carrocería férrea del vehículo y para alojamiento del cordón de alimentación eléctrica de la lámpara de incandescencia -4-, montada axialmente en la segunda pieza, cuyos bordes se introducen en la embocadura -19- de la primera; -5-, pieza puente que relaciona los dos componentes en forma de vaso, mediante articulaciones -6- y -7- en partes -8- y -9- salientes de los mismos;
- 10-, cordón alimentador, formante, por su longitud, de un ovillo -11- y terminado en pinzas -12- o elementos equivalentes para su conexión a la batería del vehículo; -13-, conductores de alimentación del portalámparas -14- situado en el interior del segundo cuerpo; -15-, cordón de ali

15-4-73

189 143

20 FEB



mentación para una lámpara -16- del tipo de destellos, cuyo soporte -17- lleva lateralmente dispuesto un imán -18-, para la sujeción de dicho dispositivo avisador a la parte superior de la carrocería del vehículo.

5. La figura 4 permite comprender con facilidad el modo de empleo del dispositivo descrito, apreciándose como su cordón alimentador se conecta a la batería de acumuladores del coche, su pantalla -2- dirige la luz hacia una rueda posterior a efectos de iluminación durante su recambio, por ejemplo, mientras que la lamparita indicadora intermitente -16- queda situada en la parte superior del cuerpo del vehículo.

Además de alimentarse por la batería del vehículo, la lámpara descrita podrá comportar en su estructura un sistema de alimentación autónoma, que le permita su uso como linterna. A tal fin, una de las piezas-vaso, ventajosamente la -1-, alojará una o varias pilas secas, de la tensión adecuada, y con un conmutador que permita pasar de un sistema a otro se podrá optar por la alimentación más conveniente en cada caso.

Todo cuanto no afecte, altere, cambie o modifique la esencia de la lámpara descrita, será variable a los efectos del actual Modelo.

N O T A.

25. Se reivindica como objeto de este registro por Modelo de Utilidad:

1.- Lámpara auxiliar y de aviso, para automóviles, caracterizada esencialmente por constar de dos piezas acoplables en forma de vaso, una de las cuales constituye el componente de fijación del dispositivo a la ca



- rocería férrea del vehículo mediante un imán lateral solidario de aquélla, sirviendo la propia pieza de alojamiento para el cordón alimentador de la lámpara contenida axialmente en el interior de la segunda pieza en forma de
5. vaso, cuya asociación con la primera, en el plegado del dispositivo, se realizará mediante un reborde periférico de su embocadura, estando relacionadas las dos piezas en forma de vaso mediante un componente rígido y resistente a modo de puente, que tiene sus extremos articulados en
10. sendos salientes derivados de las zonas laterales de las piezas-vaso, sirviendo unas aberturas de la citada pieza-
-puente de sujeción para el cordón alimentador, el cual posee la longitud necesaria para permitir el montaje de la lámpara en cualquier punto de la carrocería del vehí-
15. culo y la conexión de sus terminales a la batería de acumuladores del mismo, alimentándose en derivación con la lámpara funcional una segunda lámpara de menor tamaño y productora de destellos en orden a la señalización de la posición del vehículo parado en carretera, realizándose
20. el plegado del dispositivo por articulación de las piezas-vaso respecto al componente de unión y su articulación hasta quedar enfrentadas y acopladas por sus embocaduras.

Sean cuales fueren las circunstancias que con-

25. curran en la esencialidad del Modelo de Utilidad definido en la anterior reivindicación, cuyo objeto es:

2.- "LAMPARA AUXILIAR Y DE AVISO, PARA AUTOMOVILES".

Consta la presente memoria de cinco hojas folia-

30. das, mecanografiadas por una sola cara y de los dibujos

189143

- 5 -

189 143

20



adjuntos.

Barcelona, 20 FEB. 1973

P.A. de D. Alfonso GARCIA Ramírez,

ALFONSO DURÁN

P. P.

A handwritten signature in black ink, appearing to read 'Luis Durán Berojón'. The signature is written in a cursive style with a long, sweeping underline.

Fdo.: Luis Durán Berojón

FE/mo.

ALFONSO GARCÍA RAMÍREZ

100 143

100 143

How to Use

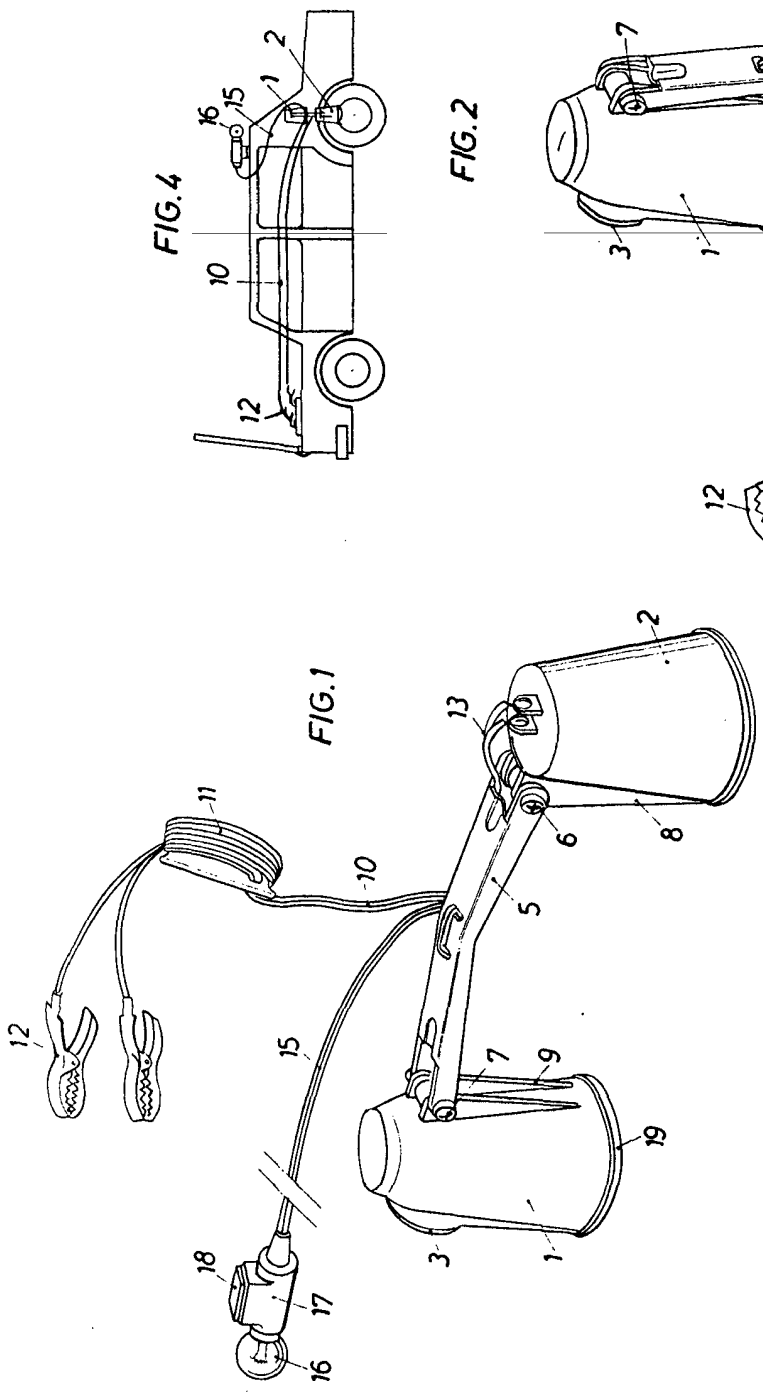


FIG. 1

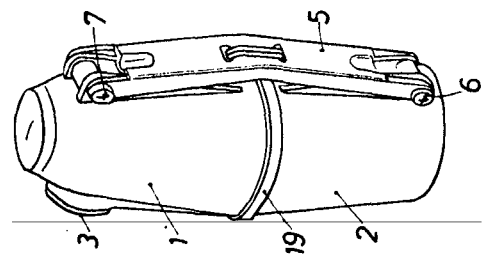


FIG. 2

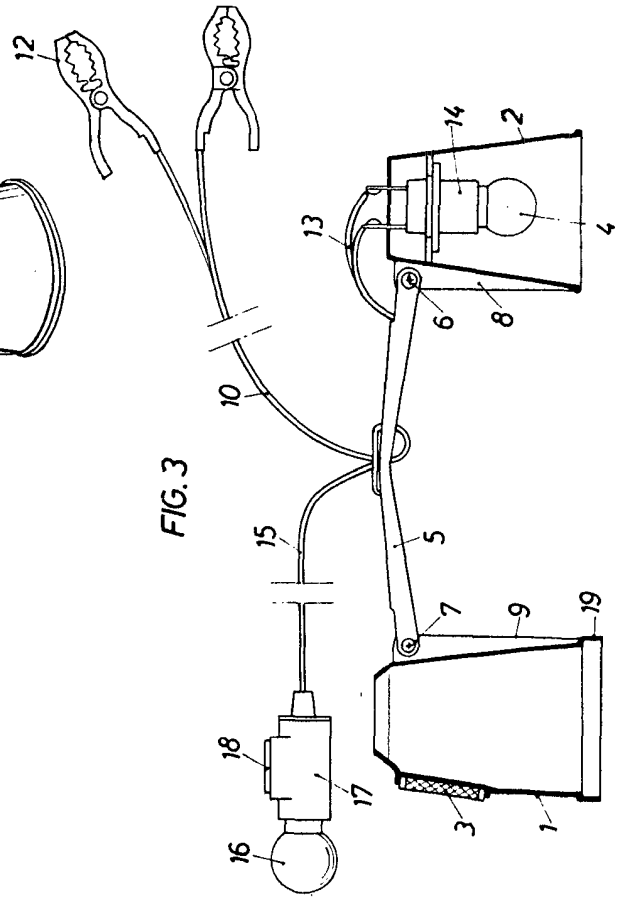


FIG. 3

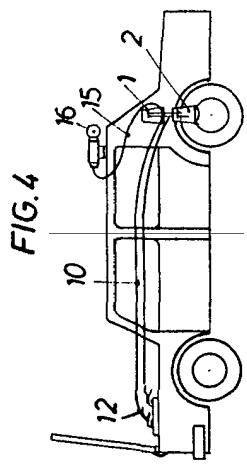


FIG. 4

ESCALA VARIABLE

BARCELONA, 20 FEB. 1973
 P. A.
 ALFONSO DURÁN
 P. P.

Alfonso Durán
 Fdo.: Luis Durán Benjara