



MALA REPRODUCCION
POR DEFECTO DEL ORIGINAL

PATENTE DE INVENCION

por veinte años

a favor de DON FERNANDO MEDIALDEA OLIVENCIA, Ingeniero Aeronáutico y Licenciado en Ciencias Exactas, de nacionalidad española y residente en Barcelona, Avenida de la República Argentina, número 252, por:

"MEJORAS EN LAS NEVERAS DOMESTICAS"

MEMORIA DESCRIPTIVA

1. En las neveras acostumbra a quedar un espacio inferior perdido. Por otra parte el aislamiento general del mueble nevera puede ser, naturalmente aplicado indistintamente a la conservación del frío como a la del calor.
5. El recurrente ha ideado aprovechar el susodicho espacio como cámara caliente. Muchas veces, en efecto, en la



economía doméstica, interesa, no solo disponer de un aparato donde se crce y conserve el frío, sino también de un recinto en el que pueda mantenerse una cierta temperatura, relativamente elevada, inicial, y aun aumentar ligeramente ésta.

Así, pues, el recurrente, unifica en un solo mueble dos o más cámaras aisladas térmicamente, unas frías o de nevera normal y otras calientes cuya temperatura se mantiene próximamente constante, ya sea espontáneamente, por simple aislamiento, ya sea con auxilio de un foco calorífico, bien directo, bien procedente del ciclo frigorífico utilizado en la nevera.

El dicho conjunto, con las cámaras reunidas, da lugar a la unidad "NEVERA Y TERMO" o "TERMO-NEVERA".

En el dibujo adjunto, esquemático, se representa, a título de ejemplo, una realización de un mueble nevera con aplicación de las mejoras que quedan relacionadas. Dicho esquema representa la referida unidad, con dos cámaras protegidas por el aislante 1, la una fría, A, y la otra, B, con sus focos de calor, uno eléctrico E y el otro producido por un serpentín o radiador S, originado por el ciclo frigorífico.

Con objeto de perfeccionar el aislamiento entre las dos dichas cámaras, caliente y fría, puede establecerse una circulación de aire entre ellas, entrando el aire a través de la doble pared de la puerta inferior y siguiendo el recorrido 4 indicado por las flechas en el dibujo.

En vez de sólo dos cámaras, pueden proveerse, naturalmente, varias, unas frías, otras calientes, y éstas pueden disponerse en otros puntos del mueble, aparte del dicho en



la parte inferior. Todo ello es, se comprende, cuestión puramente accidental.

Por lo demás podrá variar, desde luego, en la práctica, en la realización de las nuevas mejoras, todo cuanto revista caracter accesorio o circunstancial relativamente a lo que constituye la esencialidad de las mismas.

N O T A

SE REIVINDICA :

10 1 - Unas mejoras en las neveras domésticas, según las cuales se constituyen en un mismo mueble dos o más cámaras aisladas termicamente entre sí y del exterior, mediante corcho, lana de vidrio u otro aislante, y con, o sin, además, circulación de aire entre ellas, de cuyas cámaras una o más son frías, o sea sometidas a la acción refrigeradora del aparato, y la o las otras son calientes, o sea independentizadas de dicha acción refrigeradora y sometidas o no, además, a los efectos de un foco calorífico, bien sea éste directo, bien resulte del propio ciclo frigorífico del aparato.

20 2 - Unas mejoras en las neveras domésticas, de acuerdo con la reivindicación 1, según las cuales se aplica como cámara caliente el espacio, en otro caso perdido, que acostumbra a quedar en la parte inferior de los muebles-nevera, cuyo espacio se aísla termicamente del recinto destinado a nevera propiamente dicha y del exterior, proveyéndose además una separación entre los dichos espacio y re-

25

188856



cinto frío para circulación de aire y disponiéndose en el espacio caliente, o en su inmediación, un foco calorífico, eventual y preferiblemente originado por el propio ciclo frigorífico del aparato.

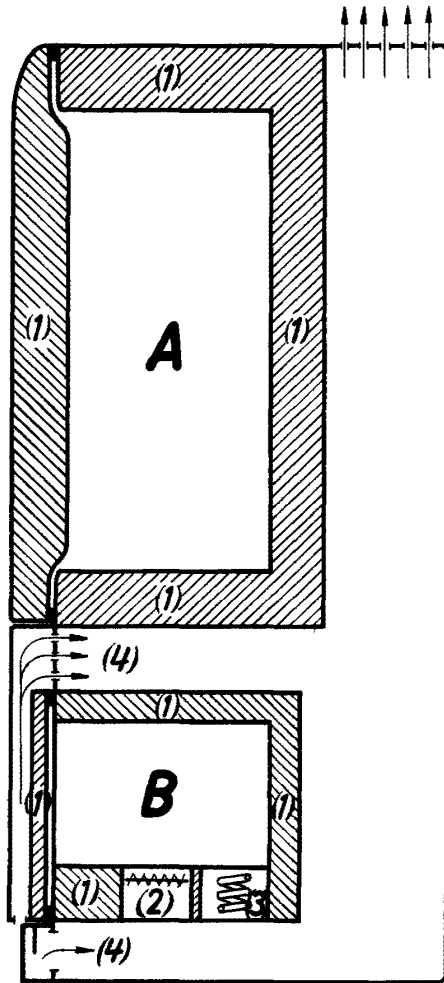
5

3 - Mejoras en las neveras domésticas.

Consta la presente Memoria Descriptiva de cuatro hojas mecanografiadas, escritas por una sola cara, numeradas del 1 al 4 y con sus líneas numeradas, a su vez, de cinco en cinco.

10

Barcelona, 14 junio 1949
P.A.



Barcelona, 14 junio 1949
P.A.

A handwritten signature in dark ink, appearing to read 'Fernando Medialdea Olivencia'.

Escala variable.