



188683

38193

PATENTE DE INVENCION

por veinte años

a favor de Don Mariano CASANOVAS
Albareda, de nacionalidad española, residente
en Barcelona, calle Granada, número 71, por:

"MEJORAS EN LA FABRICACION DE METROS METALICOS ARTICULA-
DOS"

MEMORIA DESCRIPTIVA

1 En la fabricacion de metros metálicos articulados,
las mejoras objeto de la presente patente, solucionan el
problema de obtenerlos de una perfección notabilísima,
con medidas de una exactitud puede decirse desconocida
5 hasta hoy en la práctica, y al mismo tiempo con un proceso
de fabricación relativamente económico, lo que permite po-

188683



ner al alcance de las artes y oficios, metros baratos y buenos, dando satisfaccion a un anelo desde ha tiempo sentido:

Según las mejoras de referencia, se graban o marcan conjuntamente varios segmentos de metro en una placa metálica común, a la que se provee de unos taladros de guía y en la que se practican asimismo los taladros para la articulación de los segmentos y eventualmente los acñados de arriestramiento: De una o varias de dichas placas se cortan los distintis segmentos destinados a la composición de los metros:

Para la mejor comprensión de las expresadas mejoras, será oportuno referirse a los dibujos adjuntos, que corresponden a un ejemplo de realización según las mismas; pero explicitamente se manifiesta, que a los efectos del registro que se solicita, podrá ser variado todo cuanto revista caracter accesorio o circunstancial relativamente a lo que constituye la esencialidad de las susodichas medidas:

En dichos dibujos: Figura 1 muestra el conjuntó de la placa aludida; las figuras 2 a 4 distintas fases del taladrado de la misma, y las figuras 5 y 6 unos segmentos de metro ya realizados:

Según dicho, con arreglo a las referidas mejoras, se marcan, graban o imprimen de cualquier modo, sobre una placa metálica común (la que constituye el material componente del metro), las escalas, divisiones y numeraciones, correspondientes a varios segmentos S de metro: En una misma placa estos segmentos pueden ser todos idénticos entre sí, para formar los metros con segmentos de diversas placas, o, como en la representación de la figura 1, comprem-

188683



alargada, correspondiente exactamente al conterno de un
segmento de metro, se van taladrando éstos (fase represen-
tada en figura 4: Taladros g), dando sucesivos avances a
la placa A, yendo encajando sucesivamente las alineacio-
5 nes de taladros g en respectivos pernos fijos de guía de
la hembra o placa de apoyo de la matriz: Con vistas a la
realización de esta operación en esta forma, las impresio-
nes de los diversos segmentos en la placa común, se dispo-
nen paralelamente entre sí, perpendiculares a las alinea-
10 ciones de taladros marginales, y con correspondencia de
posiciones y tamaños:

En cualquiera de las operaciones dichas, e independien-
tamente de ellas, pueden practicarse unos acufados,
determinantes de embutidos y salientes f (figura 6), des-
15 tinados al posterior arriestramiento e estabilización de
las posiciones "metro plegado" y "metro desplegado":

Se obtienen así una multiplicidad de segmentos de
metros, del tipo representado en figura 5: Mediante aco-
plamiento ordenado de varios de ellos, uniéndolos median-
20 te remaches u ejetas pasantes a través de sus taladros g
para constituir las diversas articulaciones, se forma
el petal del metro: Metro simple, doble metro, metro y me-
dio, o el que sea, según la conveniencia:

El primero y el último segmento del metro pueden ser
25 o dejarse a las mismas dimensiones que los restantes o
pueden cortarse sus puntas, para fijar a ellos cabetes o
hacer que coincidan con el comienzo y fin de la numeración:

Aparte de las variaciones que ya en el curso de la
descripción se han ido exponiendo, podrán introducirse en
30 la realización práctica de las mejoras objeto de esta pa-

188683



1049

tente, todas las que se estime pertinente y no alteren la esencialidad de las mejoras de fabricación que se reivindicam;

N O T A

5 SE REIVINDICA :

1 - Una mejora en la fabricación de metros metálicos articulados, según la cual se graban o marcan conjuntamente varios segmentos de metro en una placa metálica común, a la que se provee de unos taladros de guía y en la que se practican asimismo los taladros para la articulación de los segmentos y eventualmente los acañados de arriostramiento;

2 - Una mejora en la fabricación de metros metálicos articulados, de acuerdo con reivindicación 1, según la cual se cortan a troquel, de las necesarias placas preparadas conforme a lo relacionado en 1, los distintos segmentos, ya grabados por tante y con sus taladros de articulación, destinados a la composición de los metros;

3 - Una mejora en la fabricación de metros metálicos articulados, de acuerdo con las reivindicaciones 1 y 2, según la cual antes de proceder a la operación de grabado o impresión de la placa y a la práctica de los taladros de guía y articulación, se provee a la misma de otros taladros de guía previa, los cuales sirven para centrar y colocar la placa en posición en las operaciones inmediatas;

4 - Una mejora en la fabricación de metros metálicos articulados, de acuerdo con las reivindicaciones preceden-



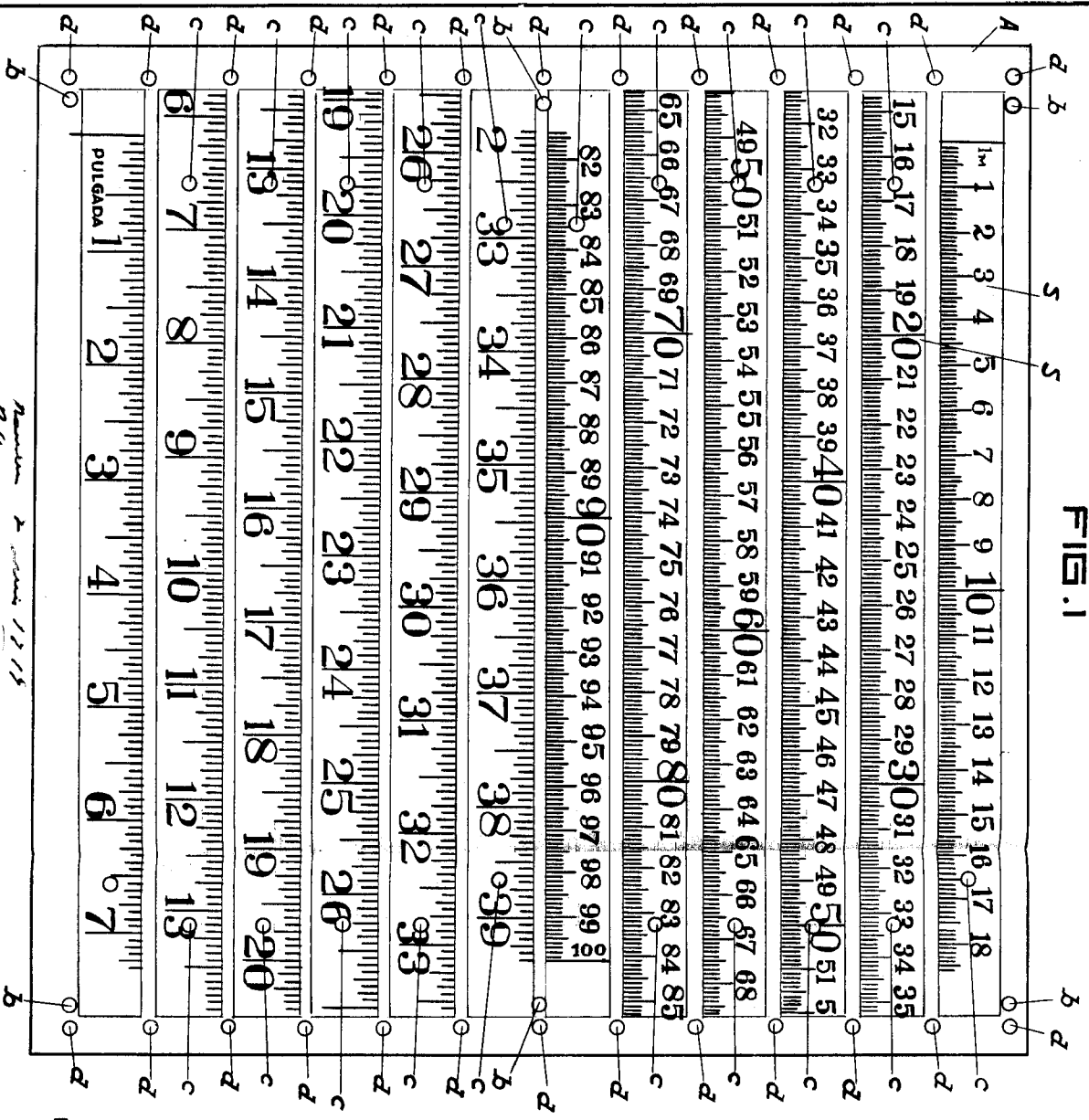
188683

te Memoria Descriptiva de siete hojas mecanografiadas, escritas por una sola cara numeradas del 1 al 7 y con sus líneas numeradas, a su vez, de cinco en cinco y de una hoja con dibujos, anexa:

5

Barcelona, 7 junio 1949
P.A.

FIG. 1



Escala variable.

Revisado a las 11:15
M.A.

FIG. 2

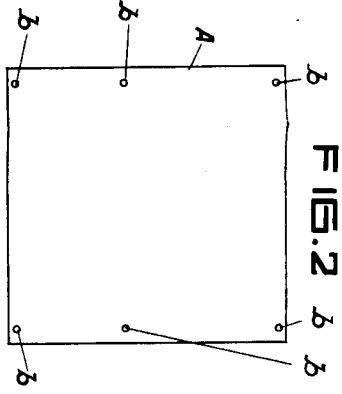


FIG. 3

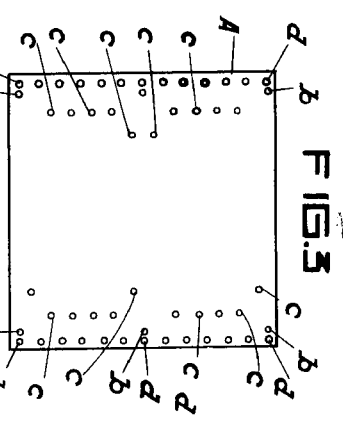


FIG. 4

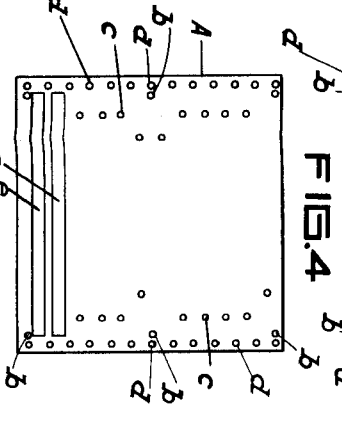


FIG. 5

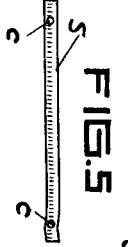


FIG. 6

