



188342



188342

5 FEB 1972

memoria descriptiva

F162

MODELO DE UTILIDAD

=====

Que se solicita en España por veinte años, a favor de FORJAS DE ELGOIBAR, S.A. de nacionalidad española, residente en - Camino de Cogullada s/n., (ZARAGOZA), por: "PERFECCIONAMIENTOS EN LOS MEDIOS DE AJUSTE DE UN TUBO A UNA CALDERA O ANALOGO".

- - - - -



Este modelo se refiere a unos perfeccionamientos en los medios de acoplamiento o de montar, ajustar y asegurar el ensamblaje entre un tubo y una caldera, por ejemplo: de combustión.

5.-

Todos los montajes se establecen a través de racor de diferentes características, sin embargo el ajuste entre el tubo y la cámara de la caldera, podemos considerarlo directo.

10.-

Las presiones de la caldera se reparte en orden radial de modo que, el ajuste de dichos medios, frecuentemente, sufren fugas determinando un deficiente acoplamiento entre las partes y, por supuesto, un pésimo resultado en el rendimiento de la caldera.

15.-

Para evitar que las fuerzas que concentran en el punto de unión causen los efectos indicados, se ha ideado el objeto del modelo que se preconiza.

20.-

Una de las características del modelo, -



consiste en adoptar una pieza accesorio de -
refuerzo que, excepcionalmente, estará adap-
tada la configuración exterior de la caldera
y presentará la propia para paso y ajuste del
5.- tubo o conducción.

Otro detalle del modelo es que dicha -
pieza va soldada sobre el paso o agujero de -
admisión de la caldera para que dicha conduc-
ción de modo que, el mismo acondicionamiento
de ésta, coincida con el correspondiente a la
10.- caldera.

Otro detalle es que a través de uno y -
otro se ajuste la conducción por el medio que
se considere oportuno.

De esta forma las garantías de resisten-
cia de la caldera, quedan plenamente asegura-
das en un punto frecuentemente débil.

Para dar una idea más amplia de las ca-
racterísticas del modelo, a continuación ha-
cemos referencia a la lámina de dibujos que a
20.-



esta memoria se acompaña en la que, de manera un tanto esquemática y tan solo por vía de ejemplo, se representan los detalles preferidos del invento.

5.-

En los dibujos:

La figura 1ª, es una vista parcialmente cortada, en sentido vertical, de dicho acoplamiento.

10.-

La figura 2ª, es otro detalle en sección horizontal del mismo conjunto.

La figura 3ª, es una vista en alzado de dicho conjunto.

15.-

Comentando las referencias numéricas de dicha lámina de dibujos, se indica mediante - el número -1- el cuerpo de la caldera, siendo -2- el agujero de admisión de acoplamiento de la conducción -4-.

20.-

Sobre dicho agujero se ha previsto una pieza de refuerzo -3- que presenta una configuración interior ajustada al contorno exte-



rior de la caldera, señalada con -5- y, perifericamente, resulta soldada -6- sobre dicho cuerpo de modo que, el acondicionamiento -7- de dicha pieza -3- para la admisión de la conducción, resulta coincidente con -2- de modo que, el paso de la conducción -4-, queda asegurado y el sector robustecido.

De esta forma tan sencilla, las presiones que suelen motivar el deficiente resultado de la unión de dichas partes, queda plenamente asegurada.

Una vez descrita convenientemente la naturaleza del modelo se hace constar a los efectos oportunos que el mismo no queda limitado a los detalles exactos de esta exposición, sino que por el contrario en él se podrán introducir aquellas modificaciones de detalle que las circunstancias y la práctica pudieran aconsejar siempre y cuando no se alteren las características esenciales del mismo que se resumen



en las siguientes:

R E I V I N D I C A C I O N E S

- 5.- 1ª "PERFECCIONAMIENTOS EN LOS MEDIOS DE AJUSTE DE UN TUBO A UNA CALDERA O ANALOGO", - porque sobre el agujero de admisión de conducciones de las calderas de combustión o analogos se dispone de un refuerzo exterior que se caracteriza al estar formado por una suela metálica que presenta sección ajustada al contorno de dicha caldera y acondicionamiento para recibir la conducción, en cuyo acoplamiento, resulta coincidente con el de la propia caldera y exteriormente, resulta montada mediante soldadura o similar.
- 10.- 2ª "PERFECCIONAMIENTOS EN LOS MEDIOS DE AJUSTE DE UN TUBO A UNA CALDERA O ANALOGO".
- 15.- Según se describe y reivindica en la presente memoria descriptiva que consta de - - siete hojas mecanografiadas por una sola de sus caras y una lámina de dibujos que ilus-
- 20.-

104 73

188342

- 7 -

tran.



Madrid, 5 FEB. 1973

EL AGENTE OFICIAL,
A. L. DE LA HERMAN

FIG. 1a

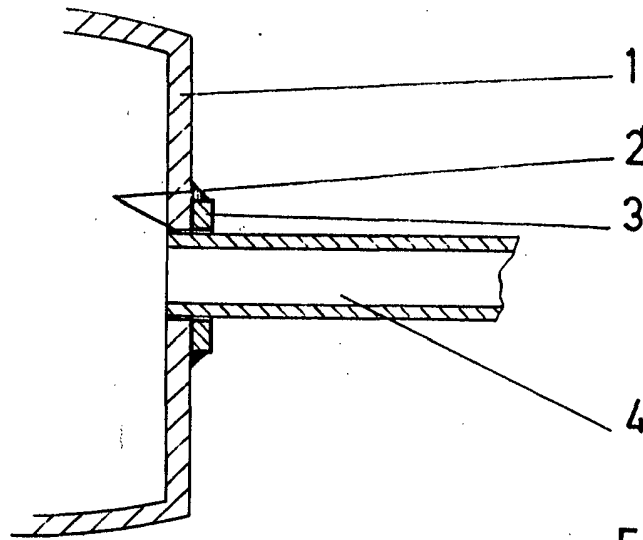


FIG. 2a

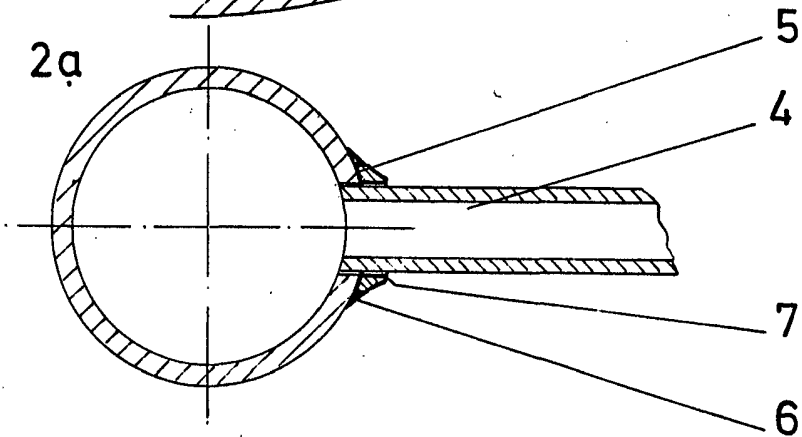
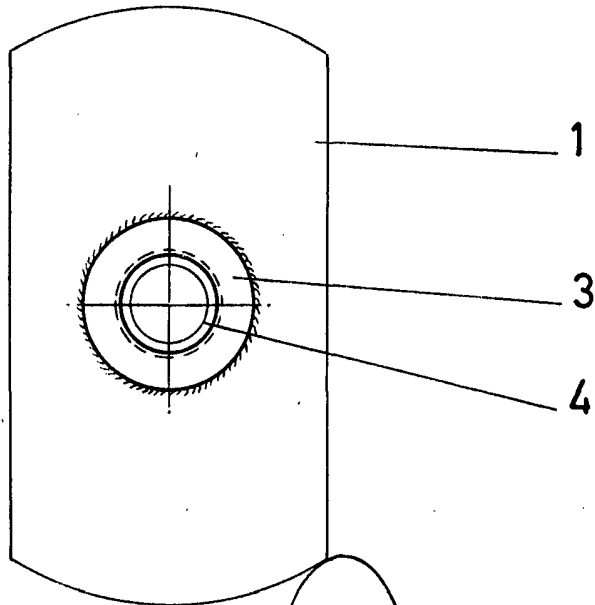


FIG. 3a



Escala variable
MADRID, 5 FEB. 1973