



188302



3 FEB

A47F

MODELO DE UTILIDAD

por VEINTE años

cuyo privilegio se solicita para España, sus territorios y plazas de soberanía, a favor de

APARELLAJE ELECTRICO, S.A.

entidad de nacionalidad española, domiciliada en Barcelona, calle Numancia, núm. 68, relativo a:

"PASAMANO PARA LA FORMACION DE SOPORTES"

=====



188302



MEMORIA DESCRIPTIVA

La presente invención se refiere a un pasamanos para la formación de soportes, especialmente adaptable, mediante doblado y curvado, para obtener soportes a modo de escuadra o similar, aplicables en paramentos o pies derechos, permitiendo colocar estantes, largueros u otros artículos.-----

5.

El pasamano de referencia se caracteriza porque está constituido por un perfil metálico de sección rectangular que presenta tres hileras de ranuras equidistantes y paralelas entre sí siendo dichas ranuras de igual longitud y de regular distancia para cada hilera, y de modo que las ranuras de la hilera central poseen una longitud superior a la de las hileras laterales, en aproximadamente un cuarto de la de estas, estando distribuidas dichas ranuras de modo tal que el eje transversal medio de cada ranura de la hilera central, coincide con los extremos opuestos de sendas ranuras de las hileras laterales, todo ello de manera que una porción de pasamano admite con facilidad el acodado frontal con mayor o menor abertura angular, y el torsionado en 90° para obtener el subsiguiente acodado lateral, de suerte que cualquier línea de doblez abarca por lo menos dos ranuras entre diversas hileras.-----

10.

15.

20.

Otros objetos y características de la invención se irán dando a conocer en detalle a lo largo de la descripción que sigue, haciendo referencia a los dibujos ilustrativos que la acompañan.



1883



En las figuras:-----

Figura 1, representa una porción de pasamano del tipo que es objeto de esta invención.-----

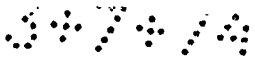
5. Figura 2, corresponde a una sección de la figura anterior, por una línea II-II.-----

Figura 3, es una vista en perspectiva que representa una porción de pasamano en torsión y curvado, formando un soporte en escuadra.-----

10. El pasamano de referencia es un perfil metálico 1 de sección rectangular, de caras 2 lisas, que posee tres hileras de ranuras pasantes, equidistantes y paralelas entre sí, a saber, una hilera central de ranuras 3 y dos hileras laterales de ranuras 4, siendo igual la anchura de todas las ranuras, y con extremos redondeados.-----

15. Para cada hilera, sus ranuras están regularmente distribuidas, si bien la longitud L1 de las ranuras 3 de la hilera central es mayor que la longitud L2 de las ranuras 4 de las hileras laterales; como hay igual número de ranuras para las diversas hileras, resulta que la distancia D1 entre ranuras 3 correlativas es menor que la distancia D2 entre ranuras 4 correlativas. Para el presente ejemplo gráfico, la diferencia entre las longitudes de las ranuras 3 y 4 es tal que las primeras la tienen aproximadamente superior en 1/4 con respecto a la de las segundas.-----

25. La distribución relativa para ranuras 3 y 4 de las diver-



2

1377



sas hileras, es tal que el eje transversal medio A-A' de cada ranura central 3, coincide con los extremos opuestos de sendas ranuras 4 de ambos lados.-----

5. Una porción de pasamano 1, cortado con arreglo a la longitud deseada en cada caso, permite un doblado simple en la abertura angular deseada, generalmente en ángulo recto, o bien además con una torsión hasta de 90°. Con ello se obtiene un soporte frontal o lateral; en un soporte frontal, los dos brazos 5 y 6 componen un ángulo diedro con arista 7, y en un soporte lateral uno de dichos brazos forma además un giro 8 sobre sí mismo, como indica la figura 3.-----

10. Partiendo de los dos tipos de conformación mencionados, en una porción de pasamano 1 se pueden realizar combinaciones diversas para construir soportes adecuados para cada necesidad, presentando por lo menos una parte destinada a su fijación en un paramento, pie derecho u otro elemento estable, y otra parte destinada a la sustentación de un artículo, especialmente un estante o similar, con los pertinentes dimensionados.-----

15. En una misma curvatura de un pasamano 1, según un eje transversal, se alcanzan siempre por lo menos dos ranuras, o sea una ranura central 3 y una ranura lateral 4, o dos laterales 4; en otros casos se alcanzan tres ranuras, o sea una en cada hilera.

20. La ventaja principal del pasamano 1 en cuestión, estriba en su docilidad para adquirir las deformaciones expresadas, al contrario de cuanto ocurre en otros tipos de pasamanos ordina-

25.

3 7 7 4



372

rios o especiales conocidos.-----

Descritas convenientemente las características de la invención, se hace constar que en la misma podrán introducirse cuantas variantes de detalle pueda aconsejar la experiencia, siempre que con ello no se modifique la esencialidad de la misma que es la que se resume y concreta en las reivindicaciones que siguen.-----

5.

N O T A

Se declaran de novedad, utilidad y propiedad para España, sus territorios y plazas de soberanía, las siguientes:-----

10.

REIVINDICACIONES

1.- Pasamano para la formación de soportes, caracterizado porque está constituido por un perfil metálico de sección rectangular que presenta tres hileras de ranuras equidistantes y paralelas entre sí, siendo dichas ranuras de igual longitud y de regular distanciaci3n para cada hilera, y de modo que las ranuras de la hilera central poseen una longitud superior a la de las ranuras de las hileras laterales, en aproximadamente un cuarto de la de 3stas, estando distribuidas dichas ranuras de manera tal que el eje transversal medio de cada ranura de la hilera central coincide con los extremos opuestos de sendas ranuras de las hileras laterales, todo ello de modo que una porci3n de pasamano admite con facilidad el acodado frontal con mayor o menor abertura angular, o el torsionado en 90° sobre s3 mismo con el subsiguiente acodado lateral, de suerte que cualquier

15.

20.

25.



línea de doblez abarca por lo menos dos ranuras entre las di-
versas hileras.-----

2.- "PASAMANO PARA LA FORMACION DE SOPORTES".

5. Todo ello tal como se describe y reivindica en la presen-
te memoria, que consta de seis hojas, foliadas y mecanografía-
das por una sola de sus caras, y de tres figuras que la ilus-
tran.-----

MADRID, 3 FEB 1973

P. A. M. CURELL SUÑOL

Man. Luñol

FIG. 2

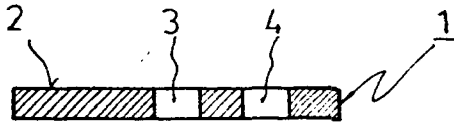


FIG. 1

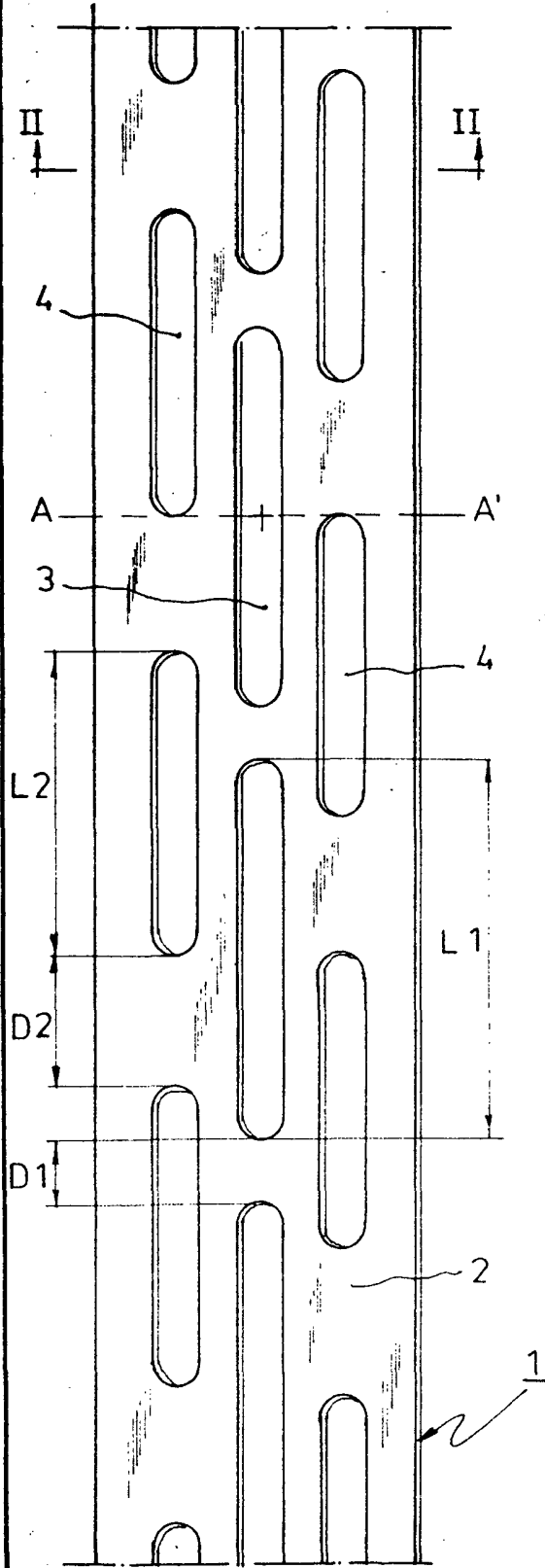
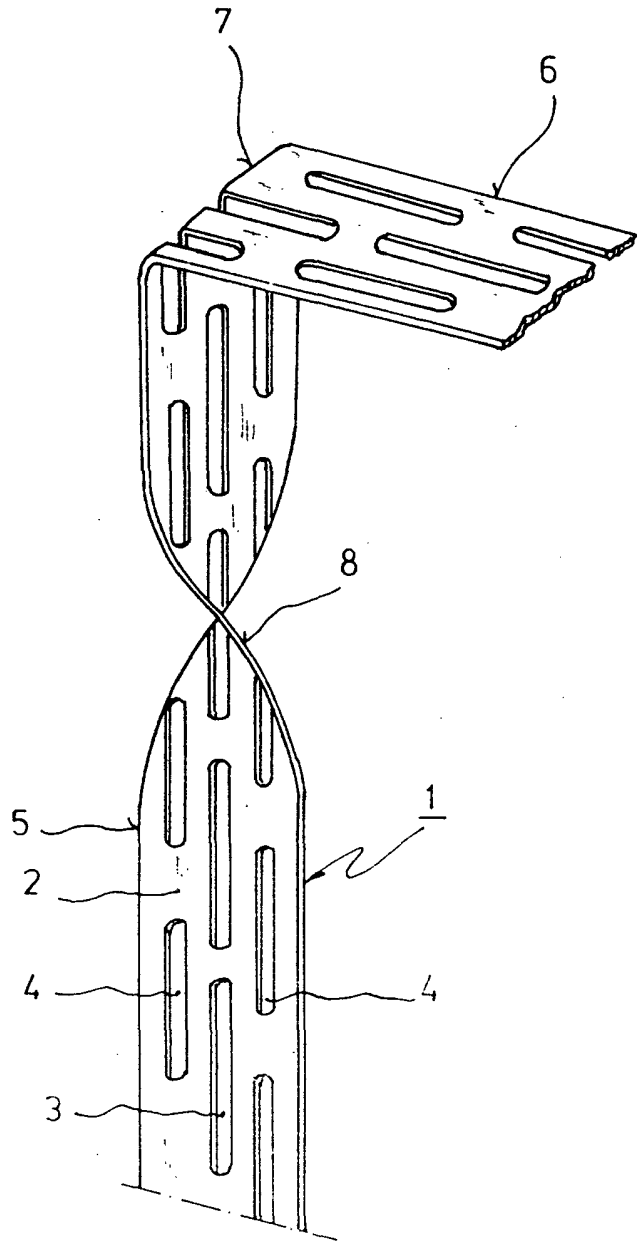


FIG. 3



BO. D. O. FEB. 1973
 M. CURELL SUÑOL

Man. la...