

23-11-74

188030



1365D

MODELO DE UTILIDAD

por 20 años por

"RECIPIENTE MÚLTIPLE", a favor de DON ANTONIO ANDUJAR JORDA, de nacionalidad española, domiciliado en ALICANTE, Juan XXIII, 12-4º B.

MEMORIA DESCRIPTIVA  
=====

Las industrias fabricantes de bienes de consumo, constantemente están diseñando modelos que aseguren el confort y comodidad de los usuarios, logrando de esta forma la consecución de los resultados deseados.

5.-

En la mayor parte de los hogares se tiene a bien servir los comestibles en porciones convenientes mejorando su presentación al introducirlos en recipientes adecuados que además de conferirles seguridad y duración permanente en perfectas condiciones, logran destacar como elemento decorativo, haciendo que en fechas señaladas o

10.-

188030

23



en conmemoraciones relevantes terceras personas lo en el buen gusto de los anfitriones.

15.- Los citados recipientes, presentan el inconveniente de su difícil manejabilidad, resultando molestos en desplazamientos o jiras el tener que llevar multitud de ellos para alojar los apetecidos comestibles, debido al volumen ocupado por los citados recipientes.

20.- Por otra parte no siendo estos recipientes conformados idénticamente en la mayoría de los casos, se crea una nota discordante, siendo las más afectadas las amas de casa, que gustan de tener los menajes semejantes.

25.- La totalidad de los inconvenientes apuntados se obvian con el objeto del modelo de utilidad que nos ocupa, consistiendo en esencia en una serie de recipientes huecos alojados sucesivamente en el interior de otros similares y de mayor tamaño, constituidos todos ellos por dos piezas que al unirse de modo conveniente dan lugar al recipiente.

30.- Con todo ello, para el uso en el hogar o transporte en desplazamientos, ocupan un volumen mínimo y una vez llegado el momento de aplicación bastará ir sacando los sucesivos recipientes con lo que permitirá alojar en sus interiores los comestibles deseados pudiendo apoyar sobre cualquier superficie en virtud del aplanamiento inferior central de las piezas base.

35.- Conocidas que nos son, en virtud del preliminar precedente las esencialidades y conveniencias cuyo logro se persigue, mediante la aplicación del objeto del modelo de utilidad que nos ocupa y, por ser el tipo que ha de servir de base para llevar a cabo la confección de las diversas formas de realización a que en la práctica puede llegarse con la aplicación de sus fundamentos básicos, se ci-

40.-



- ta en la presente memoria a título de ejemplo y, será descrito a continuación con la ayuda de la lámina de dibujos que se adjunta.
- 45.- En la figura única se representa una vista en sección del objeto del modelo de utilidad que se preconiza.
- 50.- Cada recipiente está constituido por dos piezas 1 y 2, que se unen entre sí mediante simple apoyo de la pieza superior 1, en el rebaje 2' que lleva practicado la pieza 2.
- 55.- Dichas piezas 2, presentan inferior y centralmente situados unos achatamientos 2", que les sirven para permitir su apoyo sobre cualquier superficie.
- 60.- Por cuanto, constituido cada recipiente del modo descrito, se aloja en el interior de otro igualmente constituido, éste a su vez en otro y así sucesivamente hasta completar el recipiente múltiples, consiguiendo un conjunto que ocupa escaso volumen y no teniendo más que ir sacando recipientes completos para su utilización posterior.
- 65.- Suficientemente descrito que nos es, el objeto del modelo de utilidad que nos ocupa, que lo es solamente a título de ejemplo y una de las múltiples realizaciones a que en la práctica puede llegarse tomando como fundamento en la construcción el descrito en la presente memoria, únicamente nos resta señalar que las modificaciones de forma, tamaños, materiales empleados u otras no fundamentales, no deben ser consideradas variaciones que afecten a su esencialidad.
- 70.-

N O T A

El modelo de utilidad descrito recaerá, pues,



sobre las siguientes reivindicaciones:

- 75.- 1ª.-"RECIPIENTE MÚLTIPLE", caracterizado por cuanto está constituido por una pluralidad de ellos, de diferentes dimensiones, cada uno de los cuales se encuentra, a su vez, constituido por dos piezas huecas de las que la primera hace las veces de base, inferiormente achatada al efecto y con un rebaje en su contorno superior para la union a ella de la segunda que constituye la tapa; alojándose cada uno de los citados recipientes en el interior del que le sigue en la sucesión creciente de volúmenes.
- 80.- 2ª.-"RECIPIENTE MÚLTIPLE".  
Todo ello, tal y conforme queda descrito, representado y reivindicado.  
Esta memoria consta de cuatro hojas mecanografiadas y foliadas por una sola de sus caras, conteniendo un total de noventa líneas.
- 90.-

MADRID A 26 DE ENERO DE 1973

P.A.

MANUEL DE ARPE.

23-11-74

188030

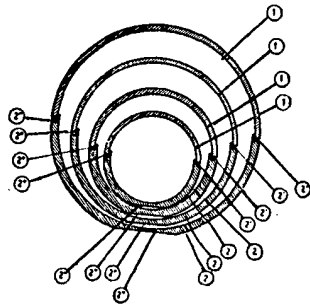


D I S E Ñ O

=====

DE UN MODELO DE UTILIDAD, A FAVOR DE DON ANTONIO ANDÚJAR JORDÁ, DOMICILIADO EN ALICANTE, JUAN XXIII, 12-4º B., POR:

"RECIPIENTE MÚLTIPLE".

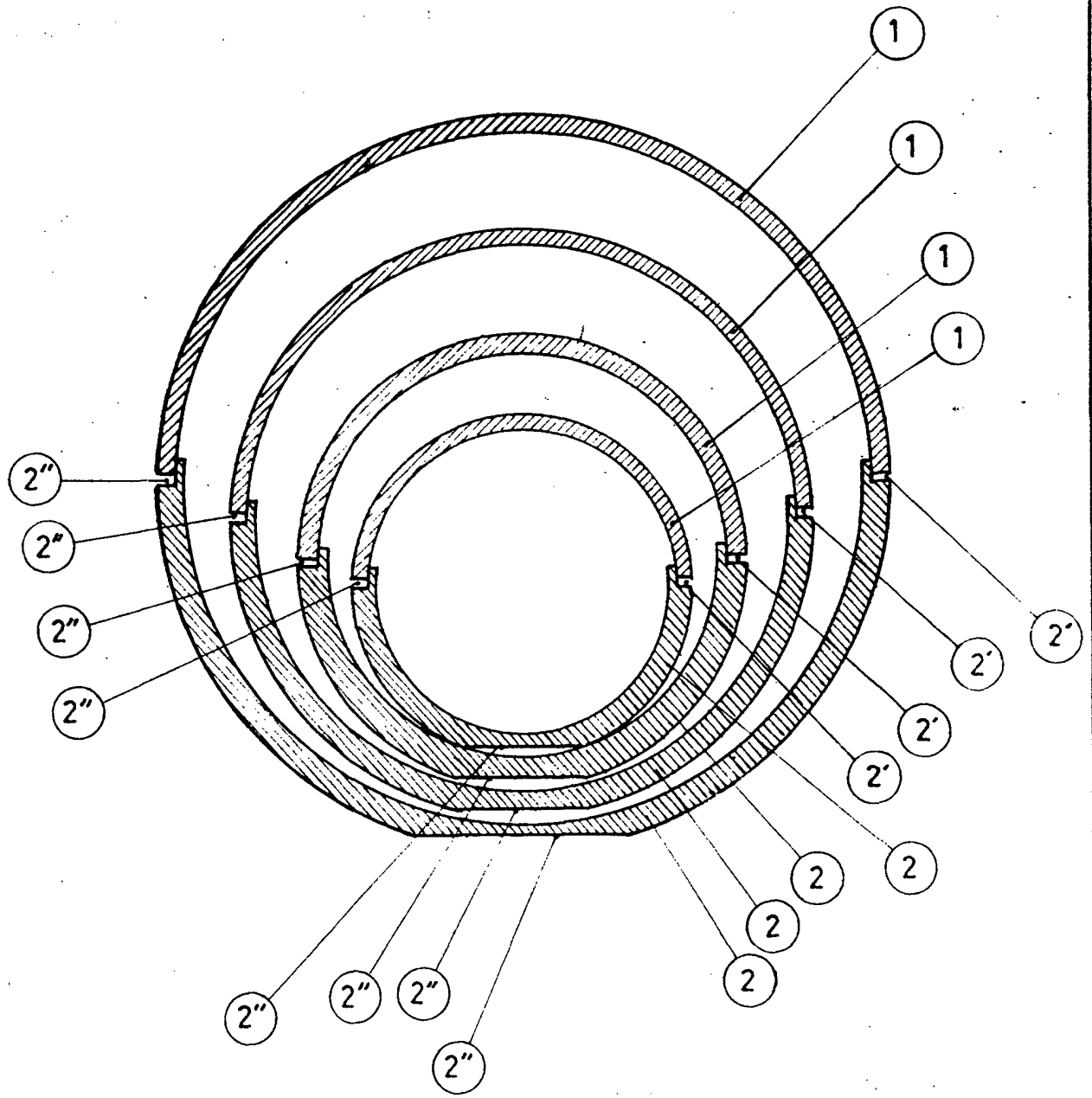


Escala variable.

MADRID A 26 DE ENERO DE 1973

P.A.

MANUEL DE ARPE.



ESCALA VARIABLE  
MADRID 26 ENE. 1915