

187812

187812

187812

19 ENE.



MEMORIA DESCRIPTIVA

Correspondiente a un Modelo de Utilidad, que se solicita por VEINTE AÑOS, para todo el Territorio Nacional, a favor de D. Carlos Dolado Llopis, de nacionalidad española, residente en Elche (ALICANTE), calle de Sagasta núm 28, por;

" FORJADO MIXTO DE HORMIGON Y CERAMICA "

.....

El Modelo de Utilidad al que corresponde esta memoria descriptiva concierne, de acuerdo con lo que se indica en el enunciado a un forjado mixto de hormigón y cerámica, compuesto por una jacena de hormigón armado con un encofrado perdido de cerámica, que presenta características de novedad y utilidad por las que es merecedor del privilegio de explotación industrial en exclusiva que para el mismo se solicita, al amparo del derecho que se reconoce en el artículo 171 del vigente Estatuto Ley de Propiedad Industrial.

- 5 -

Constituye la característica más importante de este forjado la de asociarse la cerámica y el hormigón armado de tal forma que la primera sirve de encofrado perdido de la jacena, trabajando ésta de idéntica manera que si el encofrado fuera de tabla, pero con la ventaja de poder eliminar las barras de atado superiores, es decir las que comprende la zona central de la jacena, que si bien propor-

- 10 -



- 15 -

cionan rigidez al conjunto, no son aprovechables para el esfuerzo que les es propio.

- 20 -

La utilización de este sistema resulta sumamente favorable desde un punto de vista económico y constructivo, respecto al económico porque presenta sobre las estructuras tradicionales la ventaja de economizar acero y mano de obra al no tener que hacer confección de encofrado de la viga, pues con dos simples sopandas se resuelve el problema del encofrado y en cuanto al constructivo porque al ser los techos totalmente cerámicos se facilita el enlucido de los mismos.

- 25 -

La descripción de este objeto será hecha con referencia a la hoja de dibujos adjunta en la que se ha representado un ejemplo de ejecución preferido, que no tiene carácter limitativo alguno, sino simplemente ilustrativo y que estará sujeto por tanto a variaciones de detalle en todo aquello que no altere de un modo fundamental su propia finalidad característica:

- 30 -

En el plano:

FIGURA 1ª, muestra la vista en perspectiva de un forjado de acuerdo con las características de la solicitud.

- 35 -

FIGURA 2ª, es la vista en sección longitudinal del mismo forjado de la figura 1ª.

FIGURA 3ª, muestra la vista en sección longitudinal de la jacena pretensada semirresistente.

FIGURA 4ª, es la propia jacena de la figura 3ª, acabada en obra.

- 40 -

FIGURA 5ª, muestra también en sección la pieza de cerámica utilizable como vigueta de forjado.

Sobre estas ilustraciones se han establecido las siguientes referencias numéricas para designar las distintas partes que constituyen el forjado.

- 45 -

- 1.- Aceros negativos en vigas.
- 2.- Aceros negativos de viguetas de forjado.
- 3.- Estribos de la viga.
- 4.- Bovedilla cerámica.
- 5.- Vigueta cerámica.



- 50 - 6.- Vigüeta con una aleta cortada formando el arco.
- 7.- Sopanda.
- 8.- Cabeza de compresión.
- 9.- Núcleo central pretensado.
- 10.- Zonas extremas con armaduras no tensas.
- 55 - 11.- Piezas especiales de cerámica.
- 12.- Nervio superior de la pieza de cerámica que se parte antes de la utilización mediante un golpe suave.
- 13.- Armaduras tensas.

- 60 - Haciendo constante referencia al ejemplo de ejecución que se ha representado en el dibujo, el nuevo forjado está compuesto por una jacena de hormigón armado, pretensado y acirreante, con un encofrado perdido de cerámica que tiene su origen en una vigüeta cerámica -11- a la que han sido hechas modificaciones a la salida de la máquina, consistentes en suprimirle una de las dos alas que posee dicha pieza cerámica.

- 65 -

Se lleva a cabo en la jacena una operación de pretensado de su núcleo central -9- disponiéndose sobre ella, en el momento de su prefabricación unos conectadores en forma de estribos de cuatro ramas -3-, que quedan sólidamente unidos, sin posibilidad de movimiento y absorben los esfuerzos cortantes del conjunto, quedando las zonas laterales preparadas para colocar redondos de acero de alta resistencia.

- 70 -

Estos conectadores son colocados en la jacena en tal forma que la distancia entre ellos asegure una absorción de los esfuerzos dentro de los límites de seguridad.

- 75 -

Descrito suficientemente el objeto de este Modelo de Utilidad, sólo resta añadir que en su realización podrán introducirse todas aquellas variaciones de detalle que no alteren su esencialidad, pudiendo afectar a cambios de forma, materia, dimensiones, proporciones, etc., y en general a todas las que tengan un carácter accesorio o complementario, que deben quedar incluidas en la protección que se recaba.

- 80 -

N O T A



En resumen el presente Modelo de Utilidad deberá recaer esencialmente sobre las siguientes:

REIVINDICACIONES

1ª.- FORJADO MIXTO DE HORMIGON Y CERAMICA; caracterizado por estar compuesto por una jacena de hormigón armado , pretensada y semirresistente, con un encofrado perdido de cerámicos, conseguido a base de una vigueta cerámica a la que ha sido suprimida una de las dos alas que posee dicha pieza.

2ª.- FORJADO MIXTO DE HORMIGON Y CERAMIZA, de conformidad con la reivindicación 1ª, caracterizado porque la jacena, que ha sido sometida a una operación de pretensado en su núcleo central, comporta solidariamente unidos, sin posibilidad de movimiento, unos conectadores en forma de estribos de cuatro ramas, que mantienen entre sí las distancias adecuadas para asegurar la absorción de los esfuerzos dentro de los límites de seguridad, quedando las zonas laterales preparadas para colocar redondos de acero de alta resistencia.

3ª.- FORJADO MIXTO DE HORMIGON Y CERAMICA.

Todo ello tal y como se representa y describe en el cuerpo de la presente memoria, se reivindica en su nota y se representa a título de ejemplo en la adjunta hoja de planos.

Consta esta memoria descriptiva de cuatro hojas, mecanografiadas y foliadas a dos espaciones y por una sola de sus caras.

Madrid, 19 ENE. 1978

DOMINGO *[Signature]* GARCÍA

Dr. P.

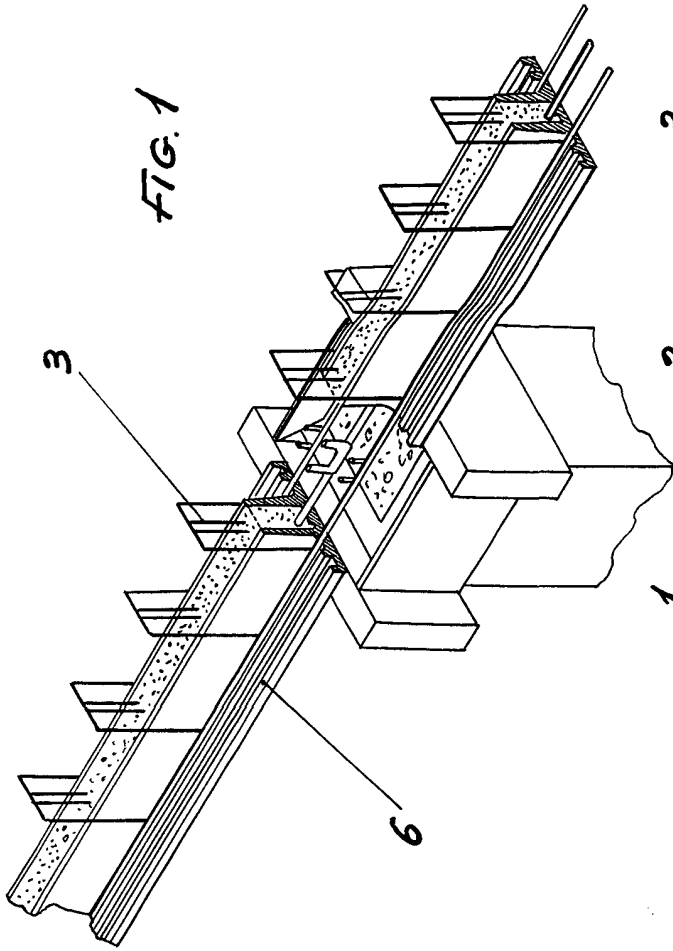


FIG. 1

2

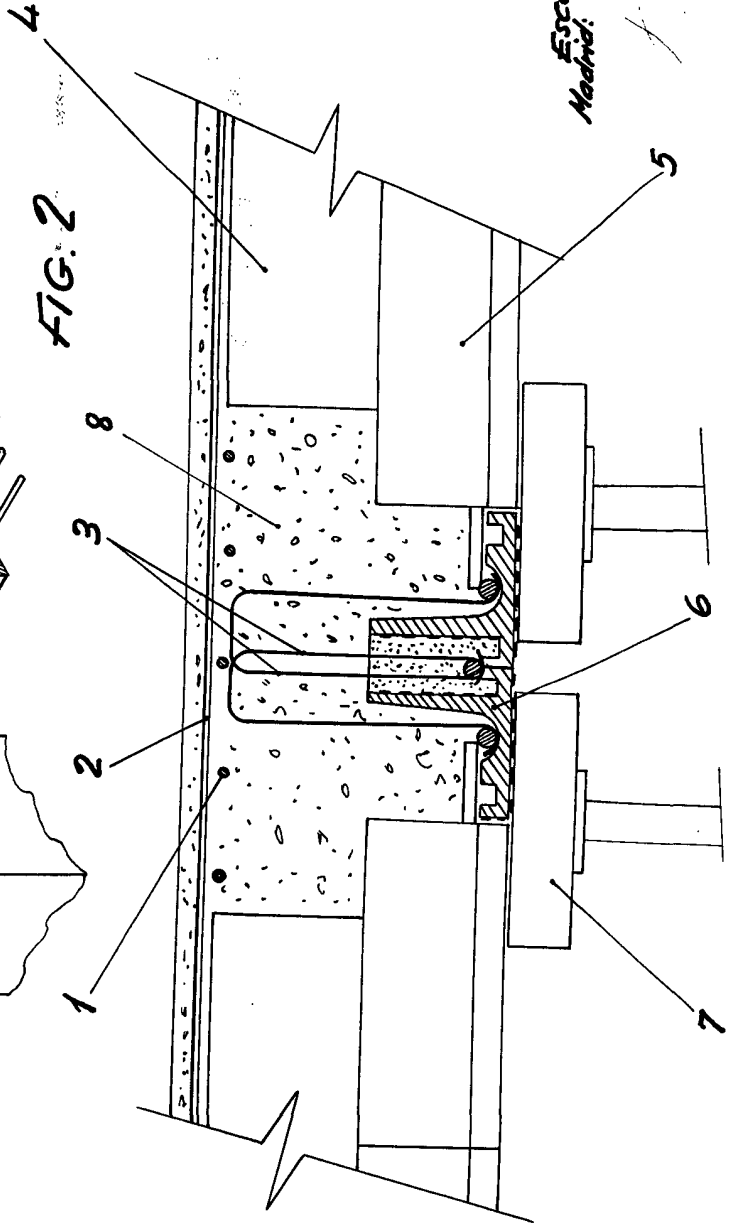


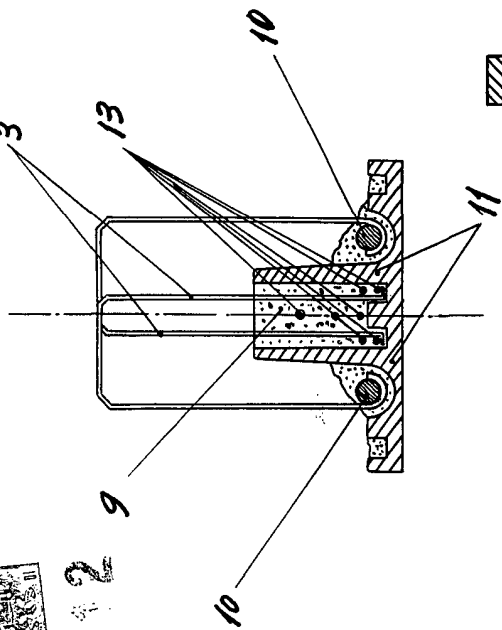
FIG. 2

Escala variable
Módulo:

Handwritten signature or initials.



FIG. 3



95-642



FIG. 4

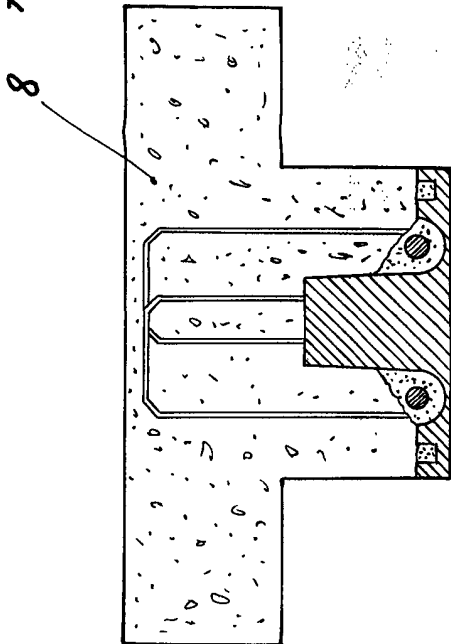
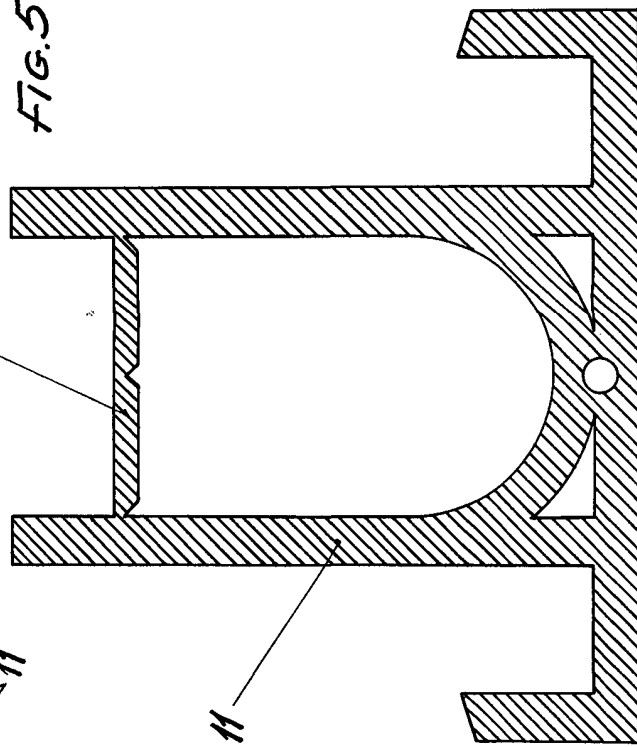


FIG. 5



Escala variable
Madrid:

[Handwritten signature]