

187721



5 AB

187721

MEMORIA DESCRIPTIVA

PATENTE DE INVENCION.

PAIS : ESPAÑA.

DURACION : 20 AÑOS.

OBJETO : "PERFECCIONAMIENTOS INTRODUCIDOS EN
LOS COJINETES DE AGUJAS".

A nombre de : Vve. P. HACQUIN & FILS.

Domiciliada en : PARÍS (Francia).

Nacionalidad : FRANCESA.

(Y. P.573).



La presente invención se refiere a un cojinete de agujas y tiene más particularmente por fin la creación de un cojinete de este género provisto de un dispositivo destinado a compensar el juego debido al desgaste de las agujas o de las guías de rodamiento. El cojinete de agujas según la invención está caracterizado por el hecho de que la guía de rodamiento exterior está constituida por un manguito exteriormente cónico provisto de una hendidura helicoidal y alojado en un casquillo de perforación cónica en la que dicho manguito está sujeto mediante una tuerca de fijación.

A título de ejemplo se describe a continuación y representa en sección axial en el adjunto dibujo una forma de realización de la invención.

El cojinete representado en el dibujo está constituido por un casquillo exterior 1 que puede ser fijado en un cabezal u otro soporte cualquiera mediante una brida 1' y un aro de fijación 1". Dicho casquillo presenta en uno de sus extremos una perforación cilíndrica roscada 2 seguida de una perforación ligeramente cónica 3 que recibe un manguito 4 que presenta exteriormente la misma conicidad que la perforación 3 y mantenido en su sitio en su alojamiento por un aro de fijación 5 que forma tuerca atornillado en la rosca interior 2. La parte interior cilíndrica del manguito 4 constituye la guía de rodamiento exterior de las agujas 6 y, en este manguito, está prevista una hendidura helicoidal 7 que se extiende, por ejemplo, por una espira de hélice completa. La conicidad del manguito 4 es preferiblemente del orden de 1%. La guía de rodamiento interior de las agujas 6 está constituida por un manguito cilíndrico 8 provisto en un extremo de una brida 9 y cuya perforación cilíndrica 10 termina en un lado en un asiento cónico 11. En dicha perforación está alojado, montado sobre el árbol 12, un elemento de fijación constituido por un casquillo cilíndrico 13 uno de cuyos extremos es cónico y se adapta al asiento cónico 11. Este casquillo está hendido longitudinalmente en una parte de su longitud en 15 y el extremo opuesto al cono 14 está fileteado, de modo que puede recibir una tuerca de fijación 16 que permite bloquear el elemento 13 tanto sobre el árbol 12 como sobre la guía de rodamiento interior 8. Una arandela de tope 17 está dispuesta entre las dos tuercas de fijación 16 y 5.

El funcionamiento del dispositivo de compensación de juego es el siguiente :

Cuando, a consecuencia del desgaste de las agujas o de las guías de rodamiento, se ha originado un juego radial, basta volver a apre-



tar la tuerca 5 que vuelve así a ejercer una presión sobre el manguito cónico hendido 4 que se deforma elásticamente apretándose en su asiento cónico, produciendo una disminución de su diámetro interior y absorbiendo así el juego que se trata de compensar. La débil
45 conicidad del manguito 4 permite realizar una disminución muy lenta de su diámetro interior en función de la rotación de la tuerca de sujeción 5, lo cual le confiere al dispositivo de compensación de juego una precisión muy grande.

NOTA

50 Los puntos de invención propia y nueva que se presentan para que sean objeto de esta Patente de Invención en España, por veinte años, son los siguientes :

1º. Perfeccionamientos introducidos en los cojinetes de agujas, caracterizados por el hecho de que la guía de rodamiento exterior
55 está constituida por un manguito exteriormente cónico provisto de una hendidura helicoidal y alojado en un casquillo de perforación cónica en el cual dicho manguito está sujeto por una tuerca de fijación.

2º. Perfeccionamientos introducidos en los cojinetes de agujas, según la reivindicación 1ª, caracterizados por una o varias de las
60 siguientes características :

a) La hendidura helicoidal del manguito que constituye la guía de rodamiento exterior se extiende por una espira de hélice completa ;

65 b) El manguito cónico hendido presenta una débil conicidad del orden de 1% ;

c) La guía de rodamiento interior está constituida por un manguito cuya perforación presenta una abertura cónica y en la cual está alojado un casquillo hendido fileteado en el extremo opuesto
70 a su extremo cónico hendido y apretado sobre el árbol y sobre el manguito de rodamiento interior por una tuerca, estando separadas por una arandela las dos tuercas de sujeción de los manguitos exterior e interior.

75 3º. "PERFECCIONAMIENTOS INTRODUCIDOS EN LOS COJINETES DE AGUJAS" todo tal y conforme se describe en la presente Memoria descriptiva, que consta de 77 líneas, y a título de ejemplo se representa en el adjunto dibujo.

Madrid, 5 de abril de 1.949

Vve P. HACQUIN & FILS

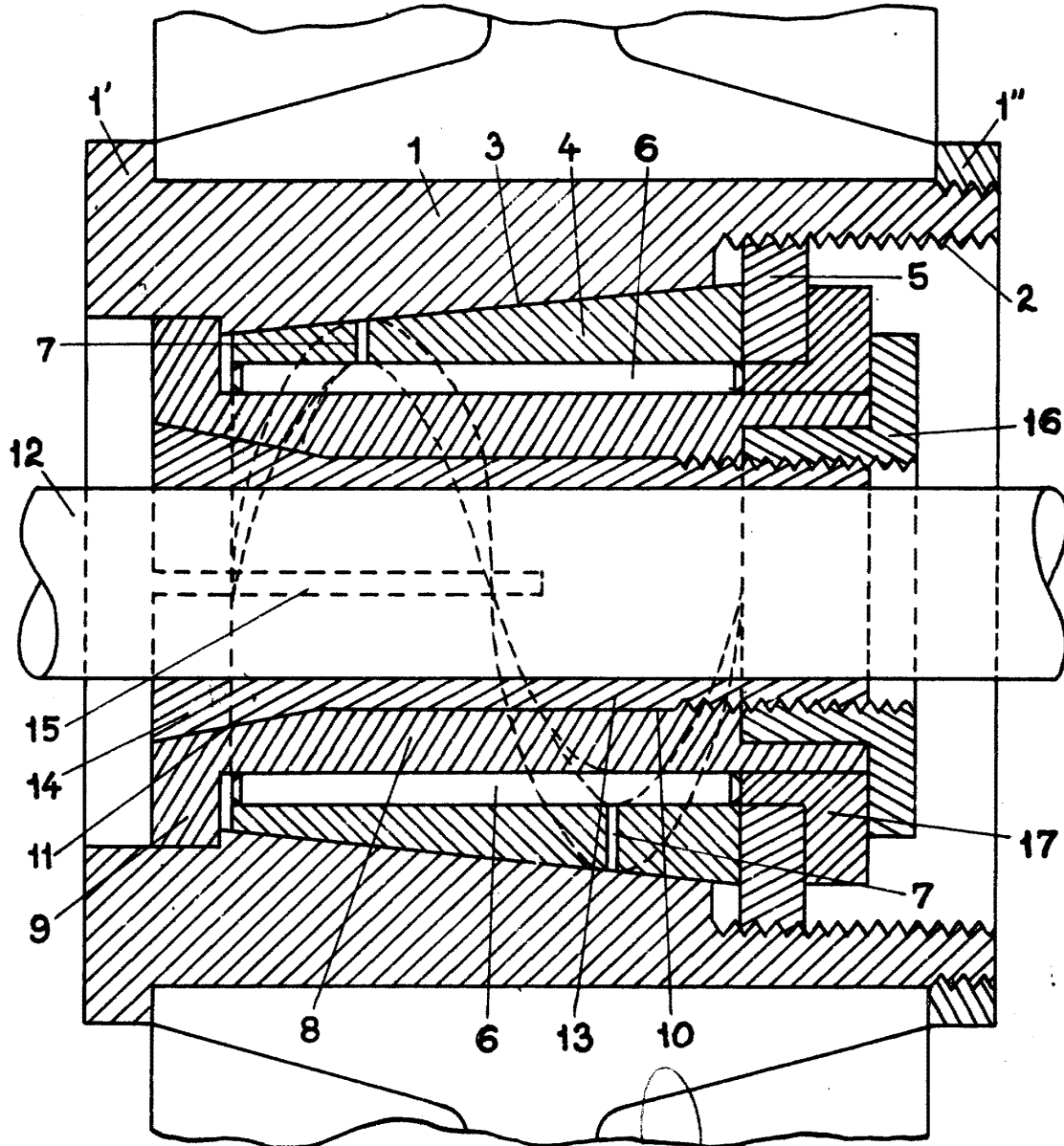
187721

Vve. P. HACQUIN & FILS.-

ESCALA VARIABLE.-

HOJA ÚNICA

187721



Madrid, 5 de abril de 1.949

P. A.