

187.499

SECCIÓN TÉCNICA
CLASIFICACION I.P.C.
CLASE B 65
SUBCLASE D



MEMORIA DESCRIPTIVA
 =====

Correspondiente a la solicitud de un MODELO DE UTILIDAD, por VEINTE años para todo el territorio español, a favor de ATEVAL, S.A., entidad española, domiciliada en CUART DE POBLET (Valencia). Carretera Madrid-Valencia, Km. 339, por: "ELEMENTO SEPARADOR DESMONTABLE PARA CAJAS PORTABOTELLAS Y SIMILARES".

Se refiere la presente Memoria Descriptiva que se une a solicitud de registro como Modelo de Utilidad a un "Elemento separador desmontable para cajas portabotellas y similares", cuyas características de novedad le confieren la cualidad de aportar a los fines que se persiguen, ventajas mas que suficientes para aspirar, en derecho al privilegio del registro que se solicita.

5.

Como del enunciado se desprende, el elemento separador que se preconiza, es independiente de la caja a que se aplica, es decir, totalmente opuesto al concepto actual de los separa-

10.



dores que o son consustanciales al cuerpo de la caja, o vienen inamoviblemente unidos.

5. Entre otras ventajas representa que la destrucción o inutilización de un separador, no implica el desuso de la caja, sino que puede ser sustituido.

10. Una misma caja portabotellas, puede ser aplicable a diferentes tipos de las mismas, aún de diámetros diferentes siempre que sean submúltiplo de las dimensiones de la caja, sin mas operación que retirar los separadores de un envase y sustituirlos por otros separadores de dimensiones adecuadas a las nuevas botellas.

La limpieza puede ser realizada retirando los separadores.

15. En un alto porcentaje de oportunidades, contribuye a dotar a la caja de un solo uso, suprimiendo el retorno que es una meta para cualquier operación de transporte por el costo que representa, tanto en mano de obra, como en espacio de almacenamiento, como en control y en contabilidad.

20. Sustancialmente consiste en una banda de material idealmente celulósico y en la que por línea herida se han determinado tres zonas longitudinales, de las cuales la central, corresponde al apoyo de los fondos de las botellas y las laterales mediante plegamiento a escuadra por las líneas heridas, al apoyo de las paredes de las botellas.

25. La limitación o separación propiamente dicha, se esta-



blece porque cada una de esas tres zonas presenta un corte que determina una lengüeta, en cada zona, quedando a la misma altura de tres en tres, estando separados un trio de lengüetas del consecutivo, distancia igual al diámetro de la botella que es, también, el ancho de la zona central.

5.

Dobladas estas lengüetas hasta posición perpendicular al plano de su base, quedan configurados los alojamientos para cada botella é introduciendo en cada caja tantas tiras de separadores como predeterminadamente se haya establecido, queda cubierta la susodicha caja por una totalidad de separadores.

10.

Se acompañan unos dibujos en los que se muestra una manera de llevar el invento a la práctica, haciéndose constar de manera expresa, que el mismo carece de carácter limitativo en sus detalles toda vez que se citan solamente a título de ejemplo.

15.

La figura A, muestra en perspectiva una pieza con/la-
teral doblado y otra totalmente doblada.

La figura B representa una pieza en desarrollo.

20.

La figura C, es un detalle en planta, vista inferior de los separadores, llevados a la caja, así como en alzada seccionada y en alzada detalle.

Como se ha anticipado, sobre una banda -1- figuras A, B, C, se determinan los laterales -2- y mediante los cortes adecuados las lengüetas -3- que doblada abarcan a las bote-

25.



llas -4- figura C.

Suficientemente descrito el invento así como una manera de llevar el mismo a la práctica, se hace constar de manera expresa que el mismo acepta modificaciones de detalle siempre que éstos no afecten a su fundamento.

5.

N O T A

En resumen: EL MODELO DE UTILIDAD, recaerá sobre las particularidades características de las siguientes:

R E I V I N D I C A C I O N E S

10.

1ª.- Elemento separador desmontable para cajas portabotellas y similares, caracterizado porque están constituidos por piezas rectangulares, en las que líneas heridas determinan una zona central de ancho igual al diámetro exterior de las botellas a separar y dos zonas laterales de altura subordinada a la de dichas botellas y porque cada una

15.

de esas tres zonas presenta en paralelo, una lengüeta que doblada en posición normal al plano de su base arbitran un tabique de separación de trio de lengüeta a trio de lengüeta consecutivo, a cuyo efecto la separación de estos tríos consecutivos de lengüetas es igual al diámetro exterior de las

20.

botellas a que se destinan.

2ª.- "ELEMENTO SEPARADOR DESMONTABLE PARA CAJAS PORTABOTELLAS".

25.

Todo tal y como queda descrito y reivindicado en la presente Memoria que consta de cinco hojas mecanografiadas

44074

- 5

187499

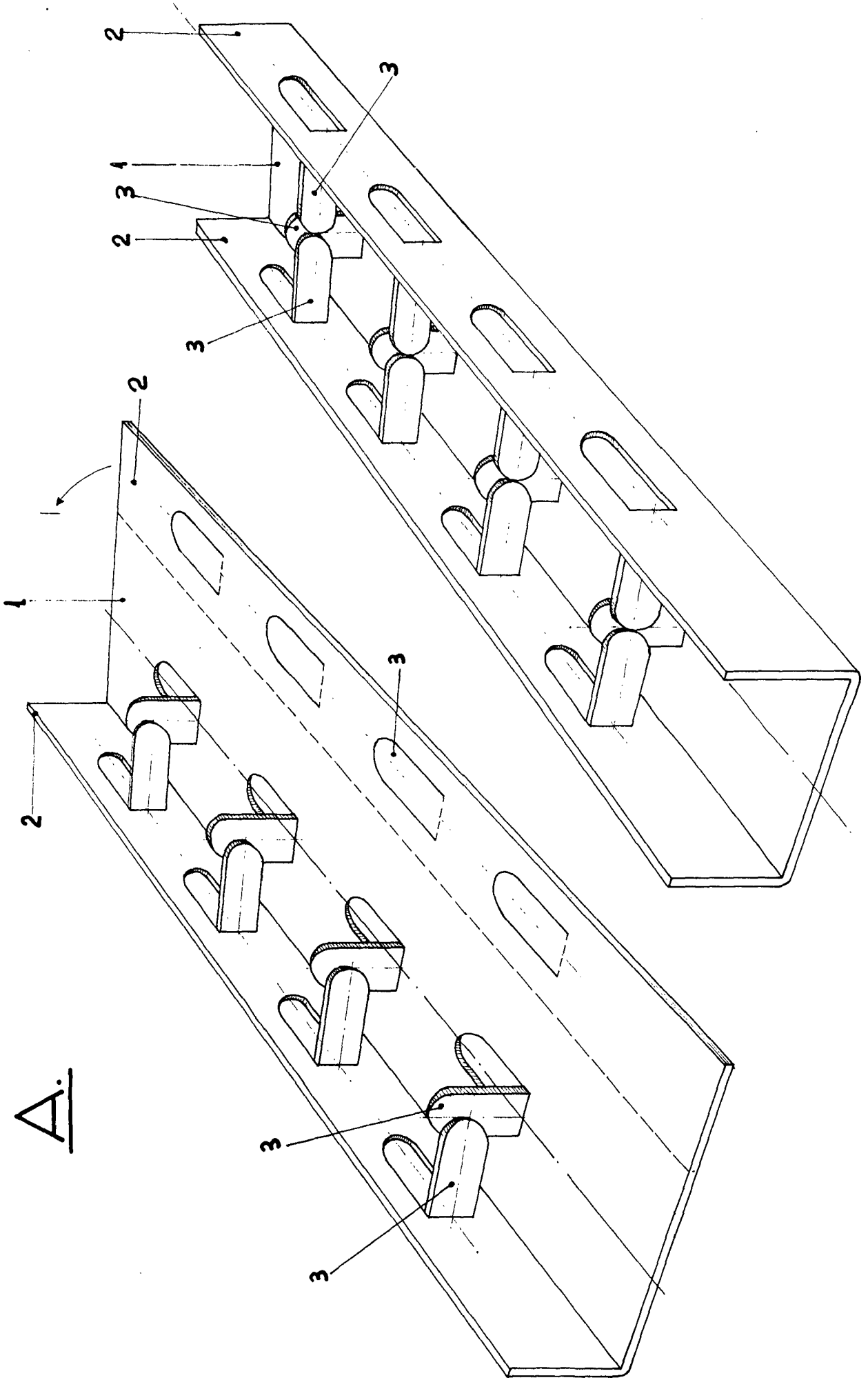


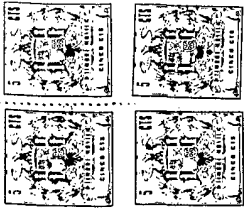
por una sola de sus caras y se ilustra con los dibujos que a la misma se acompañan.

Madrid, a 10 de Enero de 1.973.

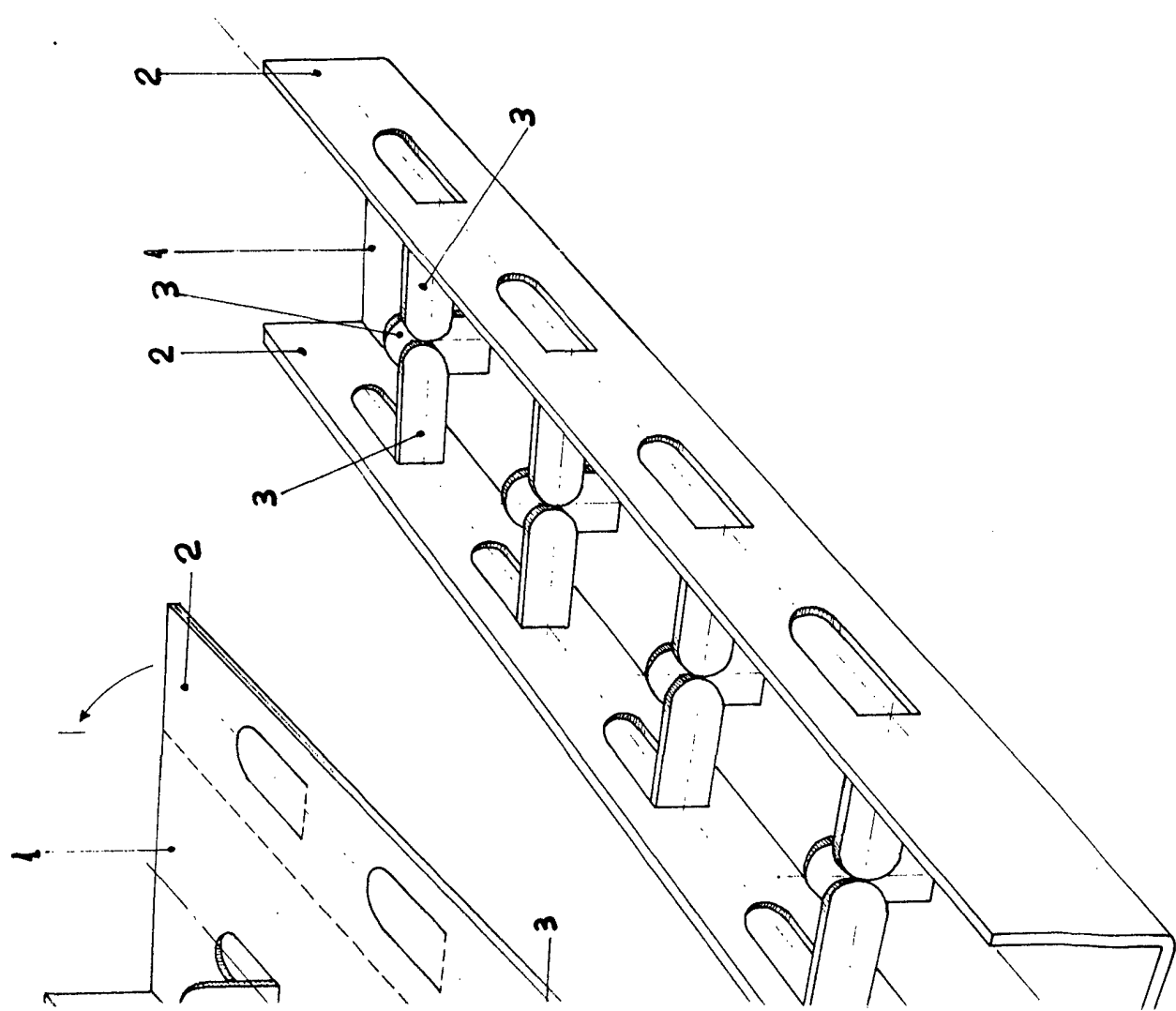
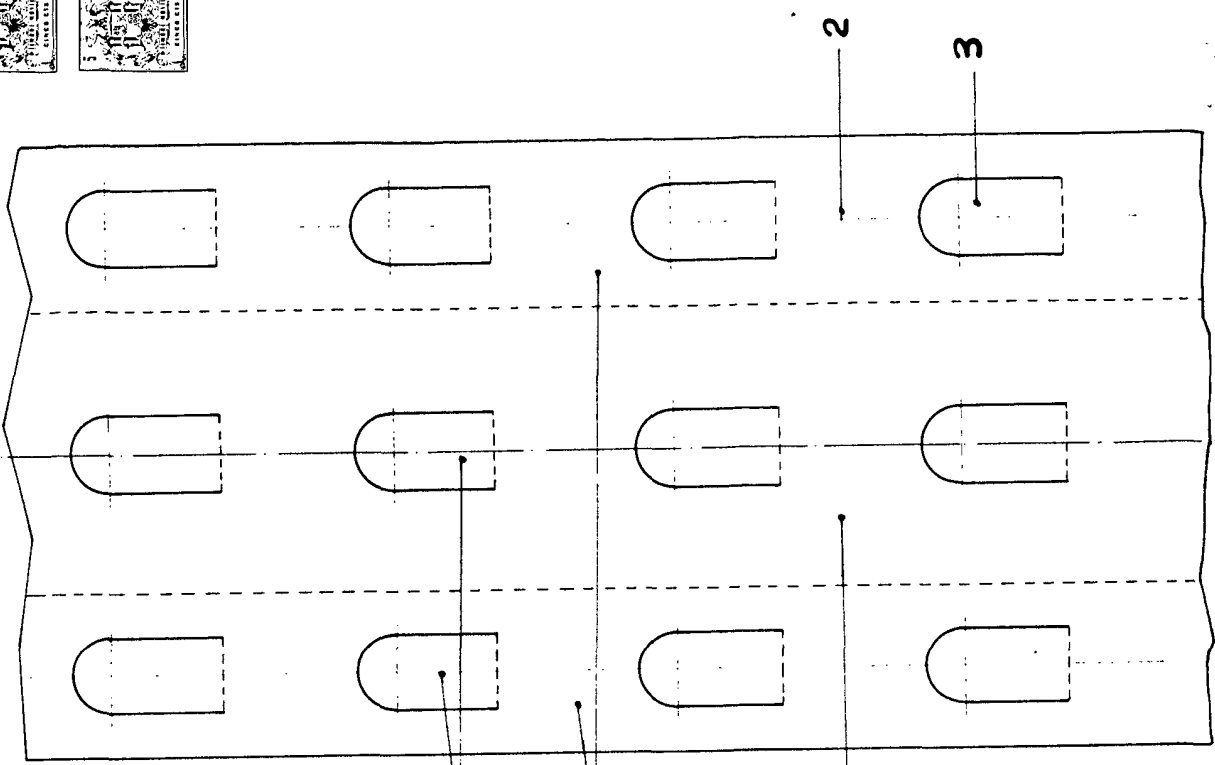
E. DIAZ UNGRIA
E A
[Handwritten signature]
Fco. Demerdo Pérez Bond

A.





B.



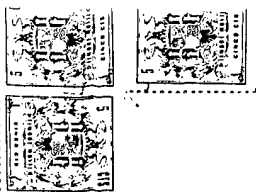
ESCALA VARIABLE

© 1954

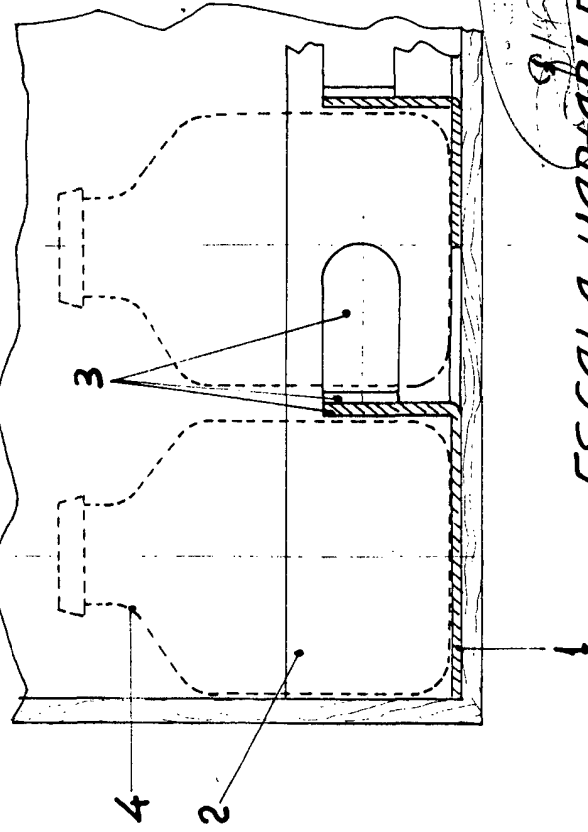
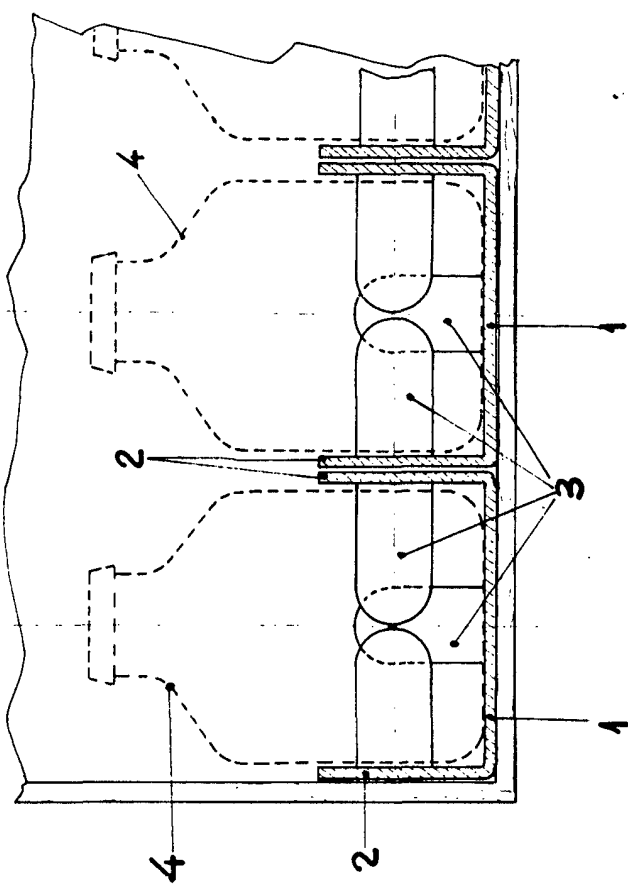
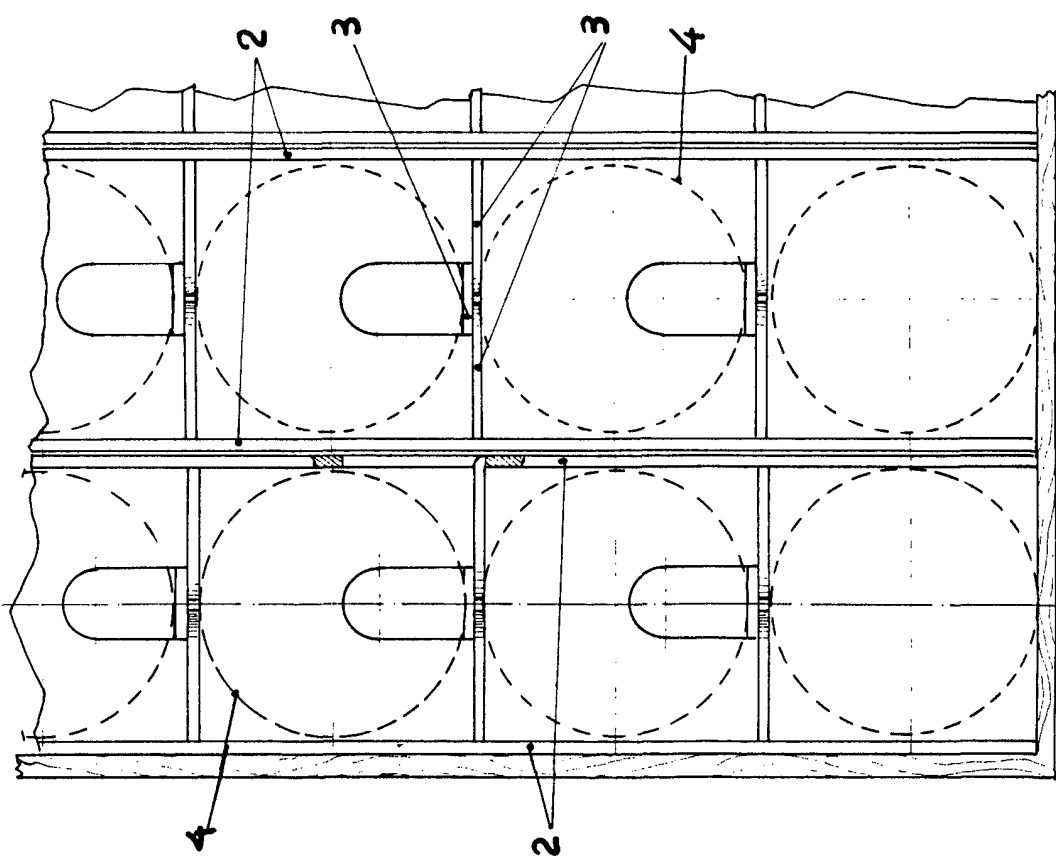
© 1954

© 1954

© 1954



C:



Handwritten signature
 ESCALA VARIABLE
 HUNGRIA