

4-3-78

187 443 187 443

P.- 53.107

MEMORIA DESCRIPTIVA

SECCION TECNICA

CLASIFICACION I. P. C.

CLASE A 47 B 65

SUBCLASE G D

para solicitar MODELO DE UTILIDAD por VEINTE años

a nombre de DERIVADOS LACTEOS, S.A.

entidad española

con domicilio en C/Aragón, 272, Barcelona.

por: "UN VASO APILABLE"

(Clase Internacional B65d)

7.3.73

- 1 -

La presente invención se refiere a un vaso apilable, cuyas características constructivas nuevas hacen que pueda ser fácilmente apilable y separado de la pila, salvando los inconvenientes que originaban los vasos conocidos al encajarse unos en otro mediante sus superficies laterales, que quedaban prácticamente adheridas entre sí.

Para evitar esto, el vaso de la presente solicitud posee un apoyo o pestaña cilíndrica inferior, relativamente alta que en estado apilado se apoya en el fondo, completamente plano, de otro vaso idéntico dentro del cual se introduce, siendo tal la altura de la pestaña que el contacto de la misma con dicho fondo se efectúa antes de que lleguen a tocarse o encajarse las paredes laterales de ambos vasos.

A continuación se describirá con más detalle el objeto de la presente solicitud haciendo referencia al único dibujo adjunto, que representa una vista en alzado, con la mitad en sección, del vaso que constituye el objeto de la misma, con otro vaso apilado en su interior.

Como se puede apreciar, el vaso está formado por una parte tronco-cónica invertida 1 que termina inferiormente en una base o fondo 2 completamente plano, desde el cual se extiende hacia abajo una pestaña 3 anular o cilíndrica, relativamente alta, y cuyo eje geométrico coincide con el del vaso. Dicha pestaña cilíndrica, que está abier-

ta por abajo, está hecha en una pieza con el vaso y su borde inferior constituye la base de apoyo del vaso.

La longitud o altura de la pestaña es la suficiente para hacer que, en el estado apilado, la superficie lateral externa del vaso interior y la superficie interna del vaso exterior no se acúñen o encajan entre sí, sino que queda entre ellas un pequeño espacio de separación que facilitará la separación de los vasos de la pila. Esta posición relativa se muestra en la figura, donde la pestaña 3' del vaso interno origina la separación vertical suficiente entre los cuerpos 1 y 1' de los vasos para evitar que estos se encajen uno en otro.

La superficie externa de la pestaña de apoyo puede tener, como en la realización mostrada en la figura, un estriado axial 4 que facilitará la recogida con la mano de los vasos de la pila, cuando aquellos se apilan invertidos, es decir con el fondo hacia arriba.

REIVINDICACIONES

Los puntos que como característica de novedad se presentan para que sean objeto de esta solicitud de Modelo

de Utilidad en España, por VEINTE años, son los que se recogen en las reivindicaciones siguientes:

5 1ª.- Un vaso apilable de superficie tronco-cónica invertida de base completamente plana, caracterizado porque tiene en la parte inferior del fondo, concéntrica con el mismo, una pestaña cilíndrica relativamente alta, de diámetro menor que el fondo o base inferior del vaso, de tal manera que, en el estado apilado, dicha pestaña se apoya en el fondo del vaso dentro del cual se apila
10 evitando que se encajen entre sí las paredes laterales de los dos vasos, facilitando así la retirada de los vasos de la pila.

15 2ª.- Un vaso según la reivindicación 1ª, caracterizado porque la pestaña cilíndrica tiene su superficie exterior estriada en sentido axial para coger con mayor facilidad el vaso por la parte inferior del mismo.

3ª.- Un vaso apilable.

20 Tal y como se ha descrito en la Memoria que antecede, representado en los dibujos que se acompañan y para los fines que se han especificado.

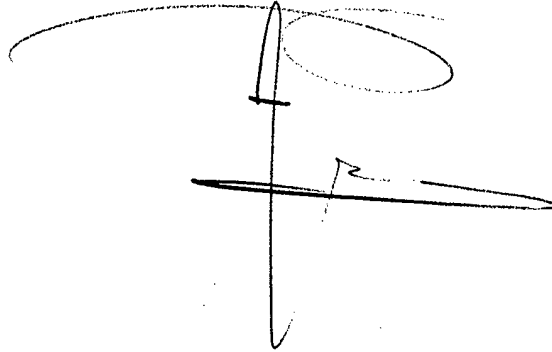
4-3-75

187443

Esta Memoria consta de cinco hojas escritas a máquina por una sola cara.

Madrid,

P.A.

A handwritten signature or set of initials, possibly 'M. P.', written in a cursive style. It features a large, sweeping horizontal stroke at the top, a vertical line descending from the center, and a horizontal line crossing the vertical line near the bottom.

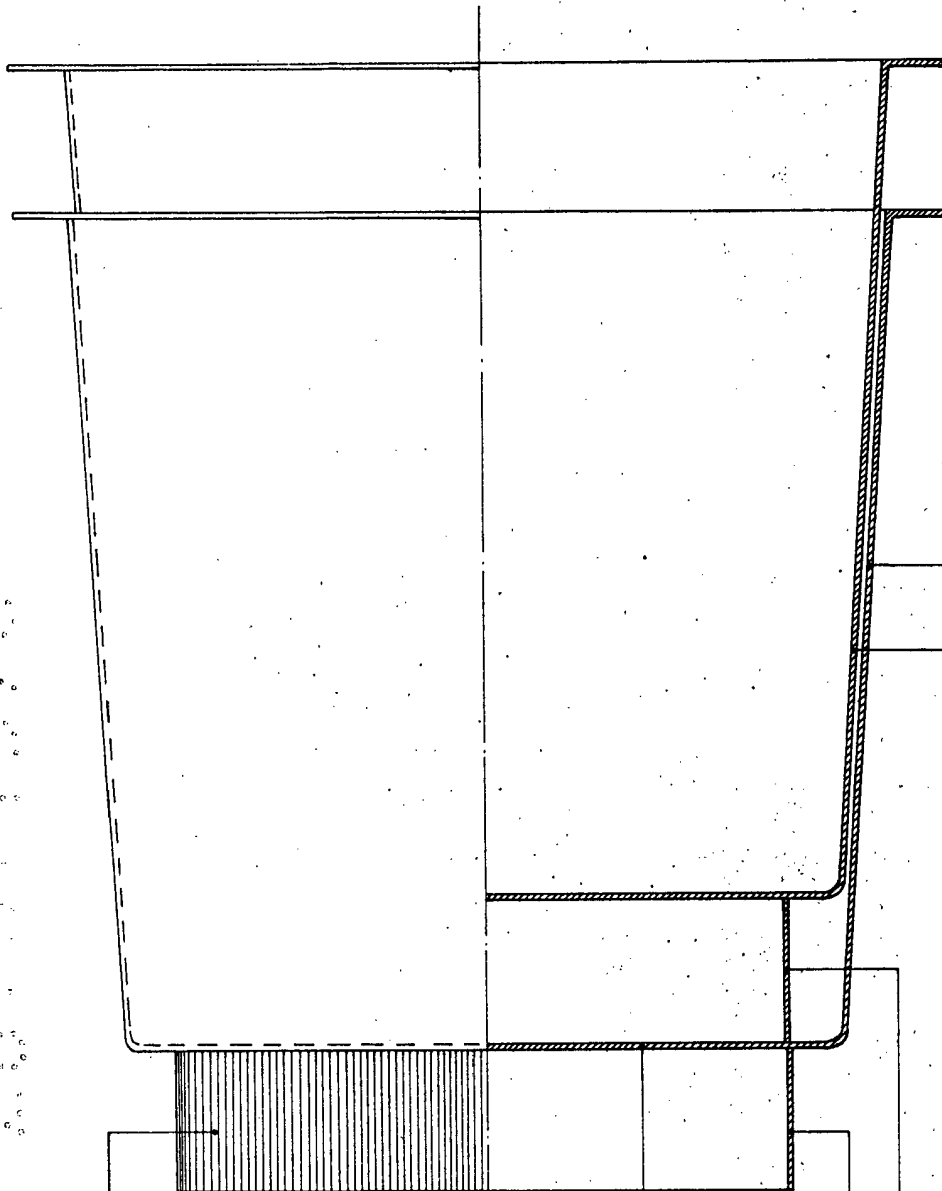
7.3.73
MCM

- 5 -

28



DERIVADOS LÁCTEOS, S.A.



4

2

3

3'

1'

1

Alberto de Elizaburo
Esp. Fedon