

44074

187375



-5

MODELO DE UTILIDAD

Solicitante : Don José Manuel Castañeda Tudela.

Residencia : Albacete, Arquitecto Fernández nº 44.

oooOooo

SECCION TECNICA
CLASIFICACION I. P. C.
CLASE <u>B 26</u>
SUBCLASE <u>B</u>

MEMORIA DESCRIPTIVA

Sobre:

"NAVAJA CON DISPOSITIVO DE BLOCAJE SIMPLIFICADO"

oooOooo

El presente modelo de utilidad se refiere a -
una navaja con dispositivo de bloqueo simplificado.

El funcionamiento de esta navaja es, sencillamente, el que corresponde al bloqueo de la hoja por me-



5 dio de un muelle, el cual, cuando la hoja toma la po-
sición de abierta, actúa de forma que la deja bloca-
da por medio de un punzonado alojado en uno de los ex-
tremos, y al accionar el pulsador hacia arriba, éste
10 lleva una cuña que, al hacer contacto con el perfil de
la hoja de la parte inferior, hace que se levante el
muelle, y de esta forma la cuña deja libre la hoja y,
llevándola con la mano, vuelve a su posición normal de
cerrada la referida navaja.

15 Para mejor comprensión de la explicación dada
anteriormente, se acompaña una hoja de plano, en la -
cual:

Fig. 1, representa la navaja abierta, en la -
que la hoja, 1, está firmemente rígida merced a la su-
jeción determinada por la incrustación de la leva (7),
20 (fig. 3), en alojamiento, 2, (fig. 5) del muelle, 3.

Fig. 2, representa el efecto producido por el
avance del pulsador, 4, al hacer resbalar su lámina in-
ferior, 6, (fig. 6), sobre la leva, 7, que obliga al -
muelle, 3, a levantarse, liberando entonces el giro de
25 la hoja, 1, que podrá cerrarse.

Fig. 3, representa la hoja, 1, en su movimien-
to de cierre, quedando el pulsador, 4, en su posición
de reposo, así como el muelle plano, 3.

30 Fig. 4, representa el pulsador, 4, con su lá-
mina solidaria, 6.

Fig. 5, representa el muelle con el alojamien-
to, 2, para la muesca de la hoja y la ventana, 9, para



permitir el desplazamiento del nervio de unión del -
pulsador con su lámina.

35 Es fácilmente comprensible que podrán variar,
en el presente modelo, las medidas, proporciones, tama-
ños y materiales, ya que estas accesoriedades quedan -
comprendidas en la invención, al no alterar su esencia-
lidad.

40

NOTA

 Descrita suficientemente la naturaleza del -
invento y su forma de realización práctica, se hace -
constar que la presente memoria es susceptible de modi-
ficaciones de detalle, siempre que no alteren su esen-
45 cialidad, y siendo, por tanto, lo que se solicita Mode-
lo de Utilidad por 20 años en España, lo que se recoge
en las siguientes:

REIVINDICACIONES

1ª.- Navaja con dispositivo de bloqueo simplificado, -
50 caracterizándose porque comprende un muelle, el -
cual, al mantener su posición, actúa de bloqueo en su
posición de abierta por medio de un punzonador que se
introduce en un bocado de la hoja.

55

2ª.- Navaja con dispositivo de bloqueo simplificado, -
según reivindicación precedente, caracterizándose
porque comprende un pulsador, el cual, al accionarlo -
hacia arriba, actúa de forma de cuña en la hoja y en -
consecuencia levanta el muelle y deja la hoja libre.

49074

- 4 -

187375-5E



- 60 3ª.- Navaja con dispositivo de bloqueo simplificado, -
según reivindicaciones anteriores, caracterizándose
se porque comprende una hoja, la cual, en la parte del
talón, lleva un bocado o muesca, que sirve para que la
acción del muelle la deje bloqueada o libre correlativa-
mente se esté accionando o no dicho pulsador.
- 65 4ª.- "Navaja con dispositivo de bloqueo simplificado";
según queda sustancialmente descrito en la presen-
te memoria, que consta de cuatro páginas mecanografía-
das por una sola cara y se representa en los dibujos -
adjuntos.

Madrid, 5 de Enero de 1973.

EMILIO GUILL RUBIO
P. P.

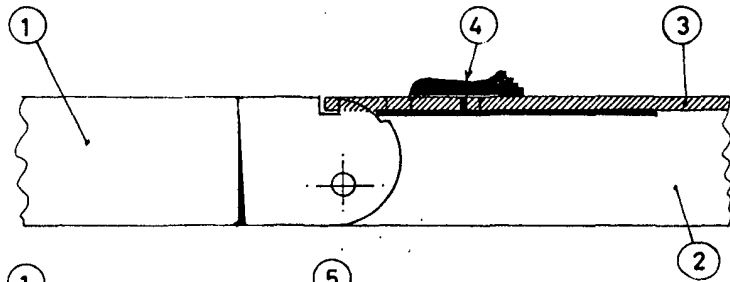


FIGURA 1

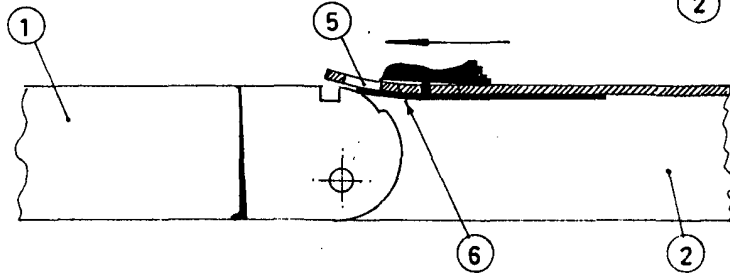


FIGURA 2

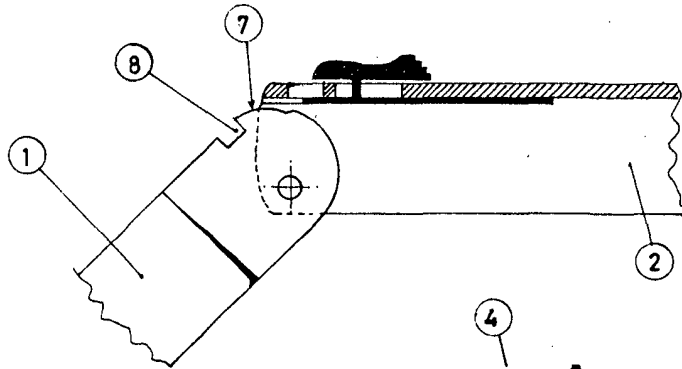


FIGURA 3

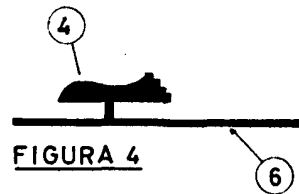


FIGURA 4

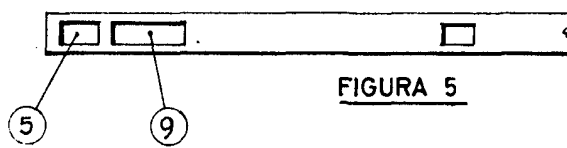


FIGURA 5

MADRID, 5 ENE. 1973
JOSÉ MANUEL CASTAÑEDA TUDELA,
P.P.,
EMILIO GUILL RUBIO
P.P.