

187300



187300

MEMORIA DESCRIPTIVA

=====  
Correspondiente a la solicitud de registro de patente de invención que, por veinte años, se solicita para España y sus Colonias, a favor de Don Pablo FOERSCHLER, de nacionalidad alemana, residente en Madrid, calle de Alcántara número 5,--

p o r

" MAQUINA CORTADORA AUTOMATICA "

=====  
Las máquinas cortadoras existentes de las masas plásticas, tales como ladrillos huecos, baldosas, tejas y otros productos cerámicos o plásticos de fabricación continua en galleteras o moldeadoras presentan diversos inconvenientes de los que merecen resaltarse la necesidad de parar la máquina para  
5 ajustar o variar las longitudes del corte y la gran cantidad de producción perdida por roturas del alambre cortador que obliga a parar el cortador y la máquina compresora y moldeadora de la masa.

10 Para evitarlo se ha ideado y realizado la máquina cortadora automática que constituye el objeto de la presente Memoria descriptiva y se representa en los dibujos adjuntos en uno



de sus posibles ejemplos de realización.

15 Consta esencialmente de un bastidor en uno de cuyos ex-  
tremos está montado un tambor (A), seccional extensible, cuyo  
movimiento según su velocidad periférica, se transmite median-  
te poleas corrientes o extensibles, correas de variables formas  
y secciones, , cadenas, engranajes, bielas o excéntricas o com-  
20 binaciones de estos elementos, a una polea extensible (B) pro-  
vista de un volante (C), que gira en sentido contrario y lleva  
uno o más arcos de corte, que pueden ser recambiados en marcha,  
provistos de alambres que realizan el corte, en forma vertical  
o inclinada respecto a la dirección de avance, de trozos de la  
longitud que se desee entre 40 y 1.000 m/m sin que sea limitado  
25 a estas medidas, deslizándose entre guías ajustables fijas al -  
bastidor de forma curvada especial.

Para aumentar la fuerza de impulsión, que realiza el cor-  
te, de la masa saliente sobre una cinta sinfin sujeta por rodi-  
llos y envolviendo dos tambores y proporcionar un accionamiento  
30 auxiliar que asegure marcha y funcionamiento constante y gran  
sensibilidad, se emplea un motor eléctrico de 0,5 a 1 HP de --  
fuerza que se transmite mediante reductor por cadenas, correas,  
poleas, engranajes, bielas o varios de dichos elementos, mas un  
embrague ajustable a fricción.

35 La variación de medidas durante la marcha de los trozos  
cortados se logra por la variación del diámetro de la polea ex-  
tensible (B) realizada a mano a impulso de una tuerca, un ani-  
llo, varias escuadras o un cono mas uno o más muelles arrolla-  
dos a la polea así como por supresión o colocación de uno hasta  
40 tres arcos de corte que se fijan mediante un dispositivo de -  
muesca y muelle y variación de la inclinación de las guías -  
ajustables, operaciones que se realizan sin interrumpir la mar-  
cha del cortador ni de la máquina galletera cuya producción -  
aumenta por ello considerablemente.

- 3 - 187300 3



45

El ajuste de las longitudes del corte antes de la puesta en marcha entre los 40 y 1000 m/m aprox. se obtiene mediante la rápida expansión del tambor (A) que se consigue con tornillos dispuestos en sentido radial y alojados en los radios del tambor y mediante contrapoleas corrientes o extensibles, lisas o acanaladas e igualmente de fácil recambio y la colocación de uno o varios arcos de corte.

50

El fácil recambio de los arcos de corte sin parar el cortador ni la galletera supone un significado aumento de producción ya que en vez de quitar los restos del alambre roto y poner y tensar uno nuevo se sustituye el arco del alambre roto por otro arco de reserva con alambre previamente colocado y tensado.

55

Cualquier experto en la materia comprenderá por la somera descripción que antecede y la observación de los dibujos, las grandes ventajas que, sobre las existentes, reporta esta máquina cortadora automática, así como que el ejemplo de ejecución descrito y representado puede experimentar variaciones de detalle en forma, materia, dimensiones y disposición de sus elementos, sin que ello suponga cambio sustancial en los fundamentos.

60

N O T A

65

EN RESUMEN: La presente patente de invención que por veinte años, se solicita para España y sus Colonias, ha de recaer sobre las siguientes reivindicaciones:

70

1ª:- MAQUINA CORTADORA AUTOMATICA, que se caracteriza por estar constituida por un bastidor en uno de cuyos extremos está montado un tambor seccional extensible, cuyo movimiento se transmite mediante cualquiera de los medios conocidos, a una polea, así mismo extensible que permite ajustar en marcha la longitud del corte, provista de un volante que gira en sentido contrario, y de uno o más arcos de corte, recambiables en marcha y que llevan alambres que realizan el corte, en sentido -

75



vertical o inclinado en relación con la dirección de avance, de trozos de longitud prefijada, deslizando sobre guías ajustables fijas al bastidor de forma curvada especial.

80 2ª:- MAQUINA CORTADORA AUTOMATICA, según reivindicación 1ª, que se caracteriza porque para aumentar la fuerza de impulsión que realiza el avance de la masa saliente se emplea un motor eléctrico de 0,5 ó 1 HP que transmite su fuerza mediante un medio cualquiera y un embrague ajustable a fricción.

85 3ª:- MAQUINA CORTADORA AUTOMATICA, según reivindicaciones anteriores, que se caracteriza porque para ajustar y variar la medida de los trozos cortados antes de poner en marcha, se efectúa la expansión previa del tambor (A) mediante tornillos tensores alojados en los radios y dispuestos en el sentido de éstos y contrapoleas, lisas o acanaladas igualmente de fácil -  
90 recambio, y se recambian los arcos de corte, fijados mediante un dispositivo de muesca y muelle.

95 4ª:- MAQUINA CORTADORA AUTOMATICA, según reivindicaciones anteriores, caracterizada porque el ajuste perfecto de la longitud de los cortes en marcha se consigue mediante la variación del diámetro de una o dos poleas mediante tuerca, anillo, varias escuadras ó un cono y uno o más muelles arrollados a la polea.

100 5ª:- Por último, se reivindica como objeto sobre el que ha de recaer la presente patente de invención que, por veinte años, se solicita para España y sus Colonias, -----

p o r

" MAQUINA CORTADORA AUTOMATICA "

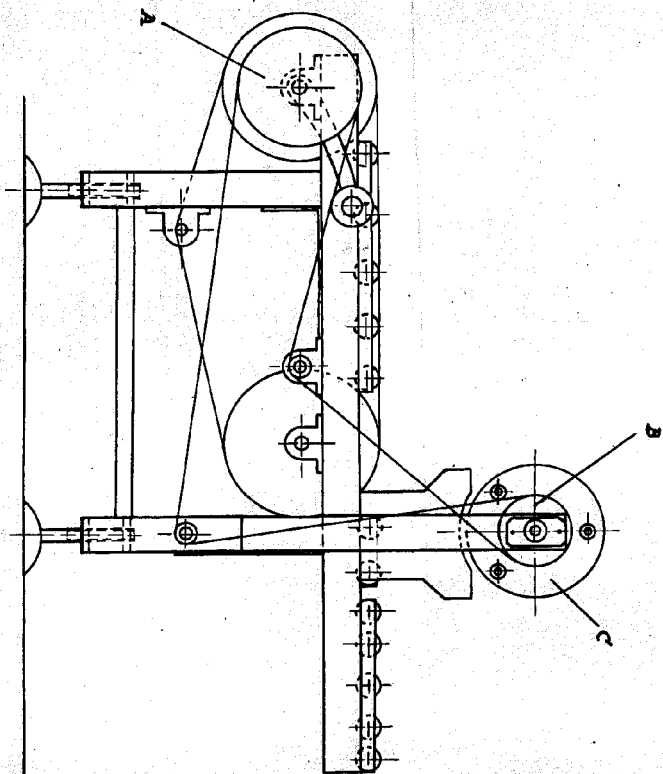
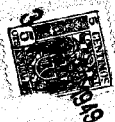
Todo conforme queda expresado en la presente Memoria descriptiva que consta de cuatro hojas escritas a máquina por una sola cara y plano que se acompaña.

Madrid, 3 de Marzo de 1.949.

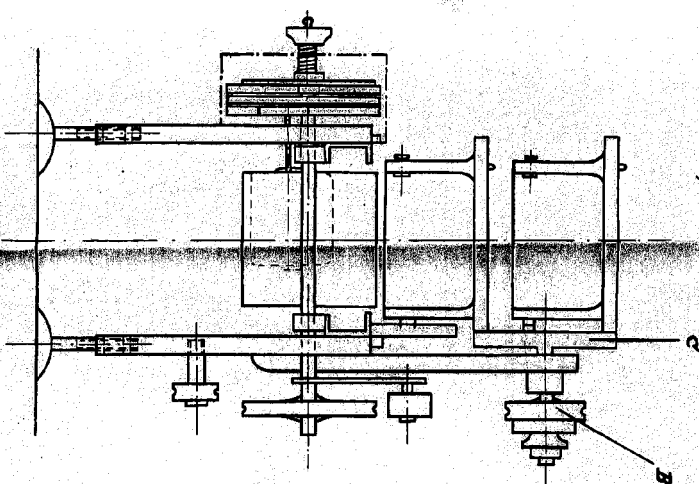
P. A.  
PEDRO FÉLIX MARRA  
P. P.

D. PABLO FOERSCHER.

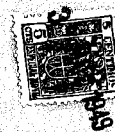
187300



0000



187300  
LAMINA UNICA.



ESCALA VARIABLE  
MADRID, 3 de MAR, 1948  
D. A. FELIPE LAMINA  
R.M.

*Felipe*