

74

18/140

C/6663

187140



26 DIC 1972

A 47L

MEMORIA DESCRIPTIVA

=====

Correspondiente al registro de Modelo de Utilidad que, por veinte años, se solicita a favor de la firma "ALCHEMIKA, S.A.", de nacionalidad española, residente en Barcelona, calle Industria, nº 295, - - - - -

5.

p o r

"NUEVO ESTROPAJERO"

=====

El objeto del presente Modelo de Utilidad se refiere a un nuevo estropajero que presenta la novedad de que es de composición y está formado por varios recipientes y con la particularidad de que estos son removibles, a voluntad, para facilitar la sustitución de los mismos por otros nuevos en caso de rotura. Por otro lado el nuevo estropa-

10.

187140



jero tiene la ventaja de que cada uno de sus recipientes puede ser de color diferente al de los otros, para que con su color distinto, indicar visualmente a la usuaria del estropajero a que fin está destinado el recipiente de aquel color, con lo que así se diferencia de los demás.

5.

Por otra parte la diversidad de colores hace más atrayente el nuevo estropajero.

Para una correcta interpretación se describe, a continuación, un caso de realización práctica, a título de ejemplo, no limitativo del nuevo estropajero, acompañándose de una hoja de dibujos en la que:

10.

En la figura 1, se representa, acortado el plafón del nuevo estropajero y en línea, uno de los recipientes antes de realizar su abrochado.

15.

En la figura 2, es una vista, algo en perspectiva del mismo estropajero.

En la figura 3, un detalle del soporte del jabón en la jabonera del estropajero.

20.

Y en la figura 4, una planta superior de la rejilla del soporte.

Consiste la invención en que es de composición y está formado por una placa (1) de material plástico moldeado la cual presenta en su superficie una pluralidad de aberturas formadas por un orificio (2) con una prolongación rectangular, vertical (3), del mismo, en los que se introducen los tetones (4), con cabeza sobresaliente (5), dispuestos en la parte trasera de cada uno de los recipientes (6) que constituyen el conjunto del estropajero, con lo que así dichos recipientes, quedan abrochados en las aberturas

25.

y en consecuencia son fáciles de retirar y sustituir por otros nuevos en caso de rotura.

30.



20.

Existen dos salientes perpendiculares, paralelos (7) para cuelgue de recipientes.

Se sobreentiende que en el presente caso serán variables cuantos detalles de construcción y acabado, no alteren, cambien o modifiquen la esencia de la invención.

5.

N O T A

Descrito el objeto y utilidad de la invención, lo que se declara como no divulgado ni practicado en España, comprende las siguientes reivindicaciones:

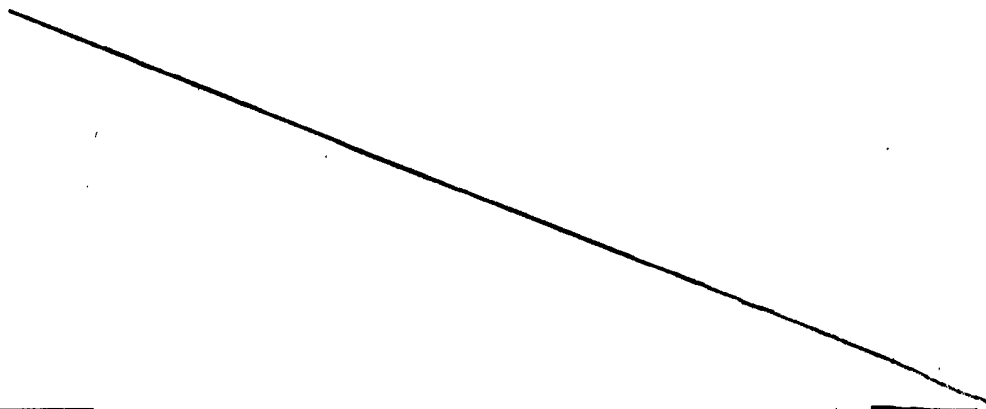
10.

1ª.- Nuevo estropajero, caracterizado por el hecho de que es de composición y está formado por una placa de material plástico moldeado la cual presenta en su superficie una pluralidad de aberturas formadas por un orificio con una prolongación rectangular, vertical, del mismo, en los que se introducen los tetones, con cabeza sobresaliente dispuestos en la parte trasera de cada uno de los recipientes que constituyen el conjunto del estropajero, con lo que así dichos recipientes quedan abrochados en las aberturas y en consecuencia son fáciles de retirar y sustituir por otros nuevos en caso de rotura.

15.

20.

2ª.- NUEVO ESTROPAJERO.



23-11-74

187140 20



Según se describe y reivindica en la presente Memoria descriptiva que consta de cuatro hojas foliadas y escritas por una sola cara y acompañada de una hoja de dibujos.

Madrid, a 26 de Diciembre de mil novecientos setenta y dos.

P.A.,

Antonio Aricho

P. P.

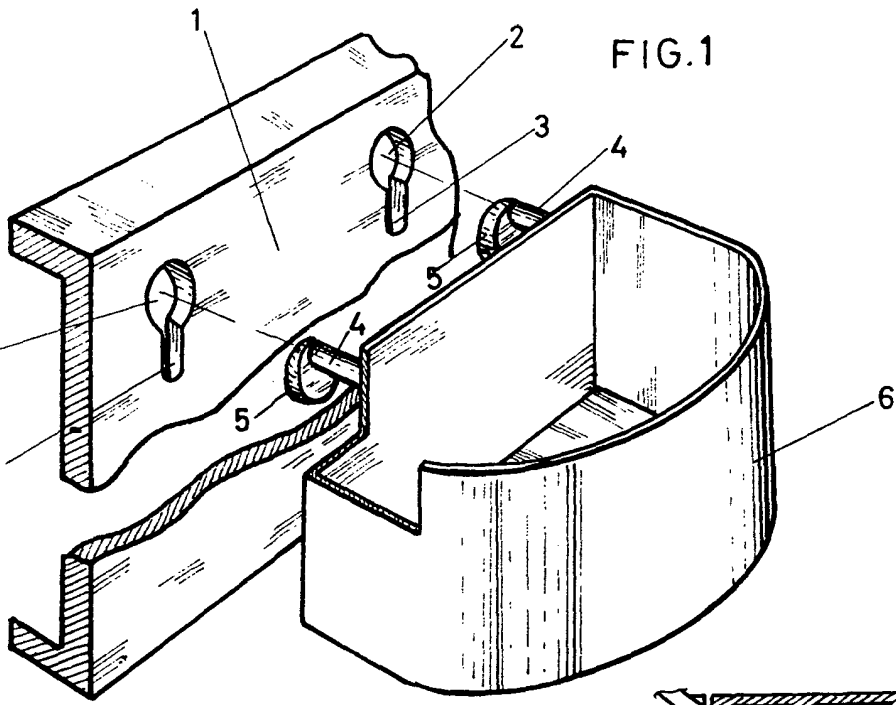


FIG. 1

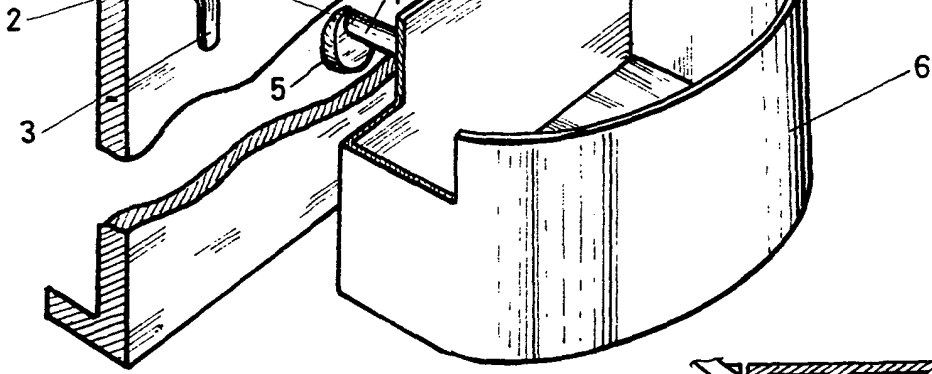


FIG. 2

FIG. 3

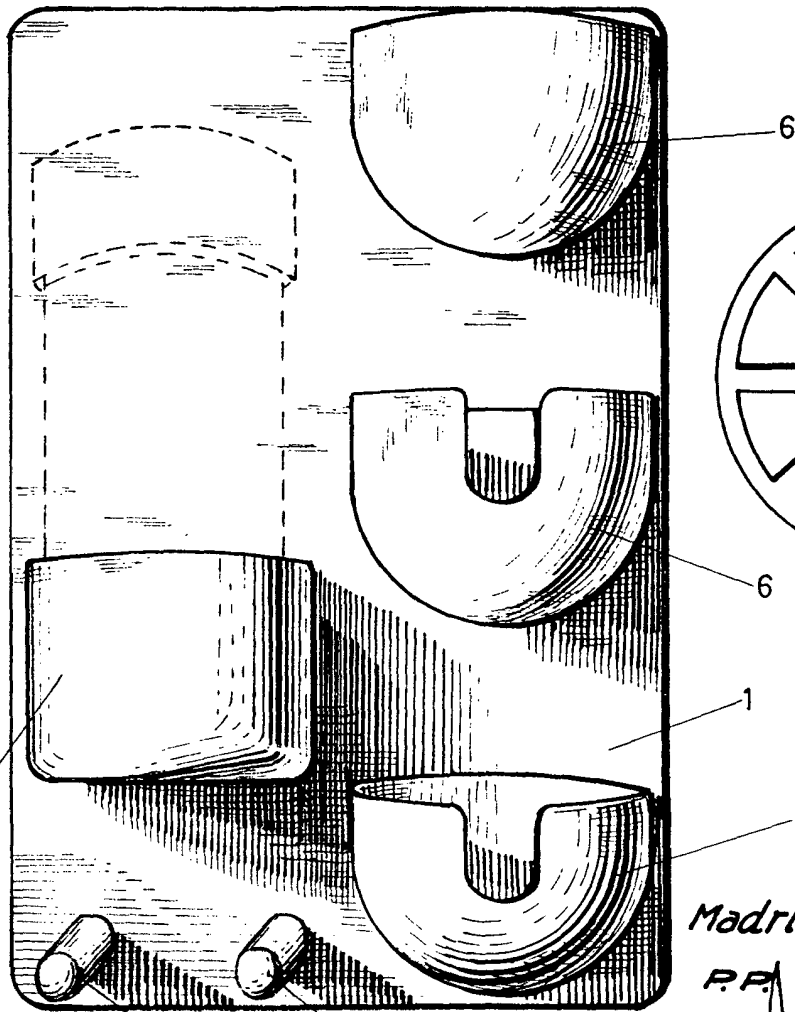
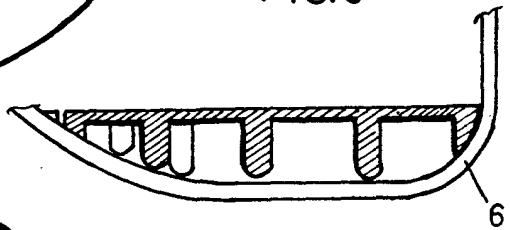


FIG. 4

Escala variable

Madrid 26 Diciembre 1972

P.A. Antonio Ariche

*Manuela*