

187134

21



P A T E N T E  
D E  
I N V E N C I O N

por "PERFECCIONAMIENTOS EN LA FABRICACION DE PUENTES PARA  
BASCULAS", a favor de Don Pedro y Don Conrado Roch Enrich,  
ambos de nacionalidad española y domiciliados en Hospitalet  
de Llobregat (Barcelona), calle de Santa Eulalia, nº 99-101.

- . -

187134

MEMORIA DESCRIPTIVA

La presente invención se refiere a unos perfeccionamien-  
tos en la fabricación de puentes para básculas.

5. Con la invención se consigue evitar los inconvenientes  
de los actuales puentes de básculas, los que adolecen del de-  
fecto de posibles deterioros e inutilización, por efecto de los  
esfuerzos a que se someten en el momento de la pesada, puesto  
que, muchas veces, dicho esfuerzo recae simultáneamente sobre  
un mismo elemento, o bien en vanos entre elementos.

10. Con la invención se trata de que los esfuerzos de los  
objetos a pesar, por ejemplo autocamiones, no recaigan sobre  
un mismo elemento de sostén ni pueden coincidir con ningún va-  
no del puente. Se consigue un mejor trabajo mecánico del mismo  
y una gran duración.

15. A fin de facilitar la explicación, se acompaña a la pre-  
sente memoria una lámina de dibujos, en la cual se ha represen-

187134

21



tado, solamente a título de ejemplo, un puente para báscula de pesar autocamiones.

En el dibujo:

la figura 1ª muestra, en alzado, una parte del puente que se describe; y

5.

la figura 2ª indica, en planta, el propio puente en, la zona correspondiente a la Fig. 1ª.

Consiste la invención en disponer en el marco -1- del contorno de la planta del puente, un sistema de entramado constituido por viguetas -2-, que tienen una dirección oblicua respecto del eje longitudinal del referido puente o plataforma, apoyando las cabezas de las mismas en los largueros -3- y cabezeras -4-, según la posición de dichas viguetas.

10.

Las viguetas que forman este entramado se cubren con las placas de piso -5-, para formar la plataforma de servicio.

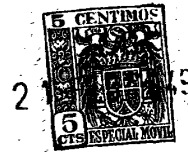
15.

Con la invención resulta, pues, evitado el efecto de gravitación sobre una misma vigueta, o sobre vanos entre viguetas, puesto que siempre las ruedas de los vehículos a pesar, apoyarán en viguetas diferentes o en vanos distintos.

20.

La invención, dentro de su esencialidad, puede ser llevada a la práctica en otras formas de realización que la indicada a título de ejemplo en la descripción, a las cuales alcanzará igualmente la protección que se recaba. Podrá, pues, ser construido en cualquier forma y tamaño, empleando para su fabricación los materiales más adecuados a cada caso: por quedar todo ello comprendido dentro del espíritu de las reivindicaciones.

25.



N O T A

187134

Hecha la descripción del presente invento, se declaran como nuevas y de propia invención, las siguientes reivindicaciones:

- 1ª.- Perfeccionamientos en la fabricación de puentes para básculas, caracterizados esencialmente por el hecho de disponer entre los largueros y cabeceras del marco o marcos, un sistema de apoyo, en el cual la gravitación del peso del objeto a pesar, preferentemente autocamiones, no resulte sobre un mismo elemento resistente ni sobre un mismo vano, sino que lo realice sobre distintos elementos resistentes, o en su caso, sobre diferentes vanos, a cuyo fin, entre los citados largueros y cabeceras, se colocan viguetas de sección adecuada, en posición oblicua con respecto al eje longitudinal de la plataforma o puente, uniendo las cabezas de estas viguetas a aquellos elementos, en la forma más conveniente, y cubriéndolas después con las placas de piso adecuadas.

2ª.- Perfeccionamientos en la fabricación de puentes para básculas.

- Según se describe y reivindica en la presente memoria descriptiva, que consta de tres hojas, foliadas y escritas a máquina por una sola cara, acompañadas de una lámina de dibujos.

Madrid, a 21 de febrero de 1949.

PEDRO ROCH ENRICH  
CONRADO ROCH ENRICH.

P.a.

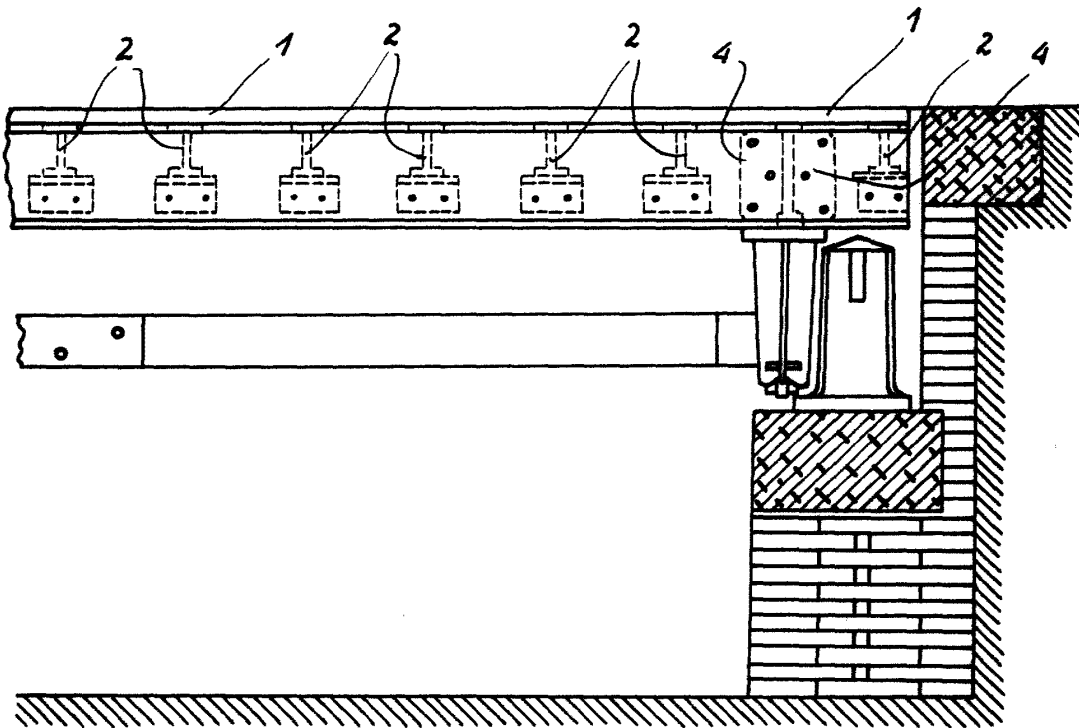
JAIMESERN

D. D.

187134



Fig. 1ª



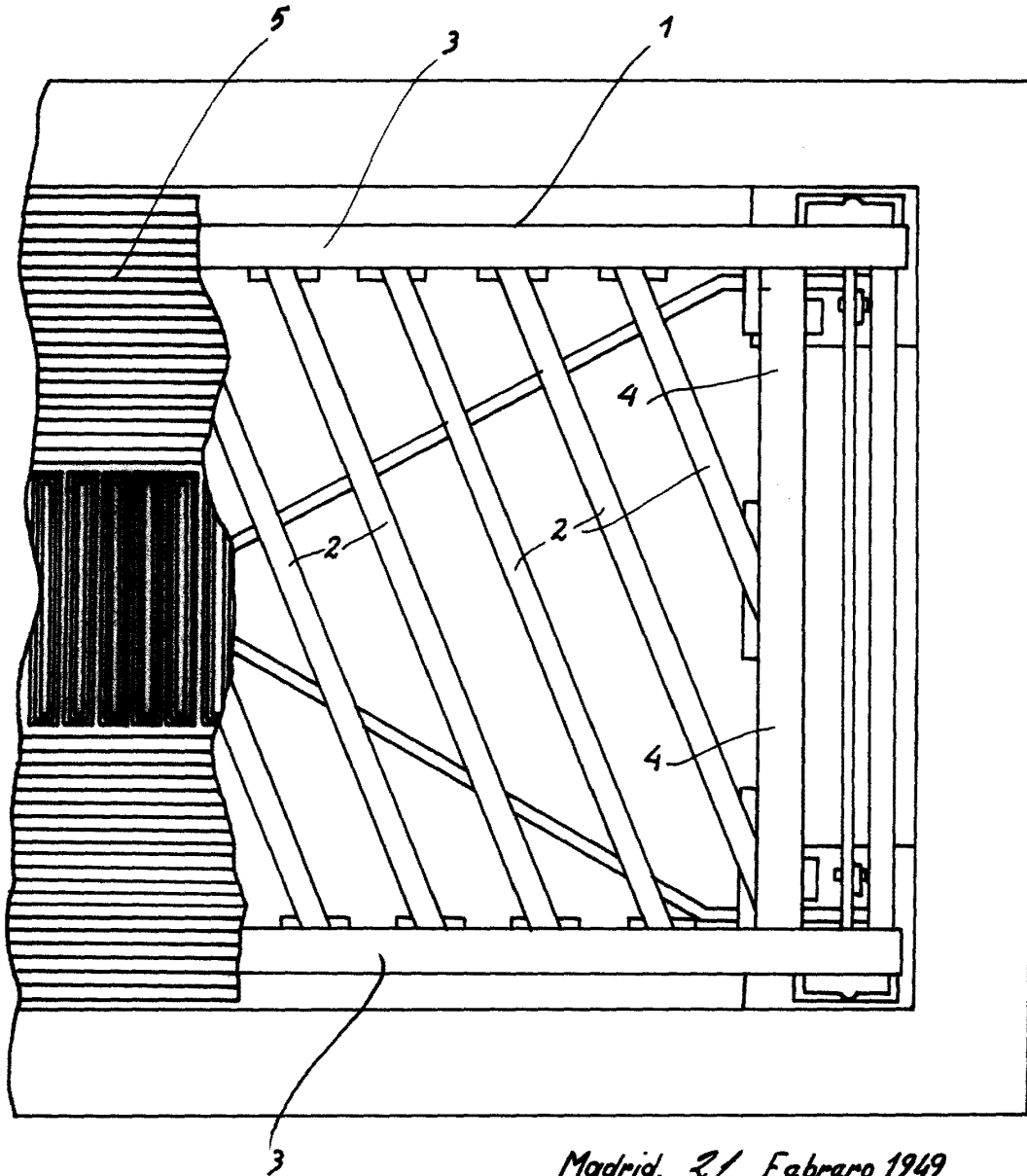
Madrid, 21 Febrero 1949

Jaime Isarn

p.p.

187134

Fig. 2ª



Madrid, 21 Febrero 1949

Jaima Ijery

P.P.