

187091

AG3H

MODELO DE UTILIDAD

por V E I N T E años

a favor de Dña. Maria Antonia Alcala Atoca

de nacionalidad española

residente en RUTE (CORDOBA).- Julio Romero de Torres,

nº 124

por:

"JUGUETE DE FANTASIA CONSTRUCTIVA".-

-----

El Modelo de Utilidad objeto de la presente memoria se refiere, como su titulo indica a un juguete de construcción de una gran utilidad para estimular las cualidades creativas y fantasia de realizaciones de los niños, resultando muy vistoso debido a los vivos colores en que se preven las distintas piezas.

5.-

Esencialmente consiste la presente invención en cuatro piezas diferentes que repetidas en numero adecuado permiten invención en el montaje de una infinidad de combinaciones en las cuales entren ruedas, ejes, topes y piezas que relacionan pares de ejes, realizandose montajes de muchas ruedas girando unas sobre el suelo y otras sobre aquellas consiguiendose realizaciones de fantasia muy atractivas por sus variadas combinaciones y los vivos colores de sus componentes. Cada

10.-

eje compuesto por dos ~~planas~~ planas perpendiculares, con topes internos fijos para las ruedas y otros independientes o chavetas para disposición interna que evitan la salida de estas. Dos piezas de forma eliptica con sendos orificios en sus extremos permiten disponer dos ejes paralelos disponiendose dicha pieza pieza alojada en cada extremo entre la rueda y su tope interior del eje.

15.-

20.-

Para la mejor comprensión del invento que se preconiza se acompaña una hoja de planos en la que en cinco figuras se detalla suficientemente la constitución y disposición de sus elementos componentes asi como su utilizacion en un ejemplo de realización practica no limitativo.

25.-

La figura primera representa una perspectiva de la pieza eliptica constitutiva de la batalla del vehiculo La segunda es una vista analoga del eje. La tercera se refiere a planta y alzado de una rueda. La cuarta a una planta y seccion en alzado de la chaveta y la quinta muestra un sencillo montaje caprichoso de los muchos que pueden realizarse y solo con una pequena parte de los elementos disponibles.

5.-

La numeracion que acompaña a las figuras tiene el mismo significado para todas ellas siendo este el siguiente:

10.-

1.- Pieza eliptica.

2.- Orificio pasante.

3.- Eje.

15.-

4.- Orificio para paso de chaveta (8).

5.- Rueda.

6.- Orificio de rueda.

7 y 8.- Chaveta.

9.- Resaltos de presión.

20.-

Las ruedas (5) se acoplan a los extremos de los ejes (3) por medio de su orificio (6) siendo limitada su entrada por los planos perpendiculares. Entre las ruedas y dichos planos se introduce el eje por el orificio (2) de la pieza eliptica (1), en cuyo extremo opuesto se hace la misma operación, evitando que se salgan las ruedas la chaveta (8) de la pieza (7) que lleva dos resaltos (9) que evitan la salida de esta pieza al topar con uno de los planos del eje (3). Como puede

25.-

observarse es indefinido el numero de combinaciones que pueden formarse asi como el tamaño de cada montaje.

5.- Seran independientes del objeto de la presente invención, los materiales, forma, colores y dimensiones y en general todo, cuanto no altere, cambie o modifique la esencialidad de la invención.

10.- Descrita suficientemente la naturaleza y objeto de este Modelo de Utilidad se hace constar que las características esenciales sobre las que han de recaer la concesión del mismo estan comprendidas en las siguientes:

REIVINDICACIONES

15.- 1ª.- Juguete de fantasia constructiva, caracterizado por comprender un eje conformado por dos planos perpendiculares en cuyos extremos, se acopla una rueda cuya entrada esta limitada por un plano perpendicular a los anteriores y retenidas por una chaveta cuya salida espontanea es impedida por dos resaltos que topan sobre un plano del eje siendo necesario forzarlo para permitir la salida en función de la elasticidad del material.

20.- 2ª.- Juguete de fantasia constructiva, caracterizado por comprender, segun reivindicación anterior, cada dos sistemas de ejes y ruedas unidos entre si por dos piezas de forma aproximadamente eliptica, con sendos orificios en sus extremos que se interponen entre la rueda y el tope interior, constituyendose series de ejes pa-

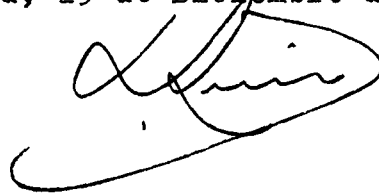
25.-

ralelos con sus respectivas ruedas en el mismo á distinto plano y en el numero y colocación aconsejado por la fantasia del niño.

3ª.- JUGUETE DE FANTASIA CONSTRUCTIVA.

Todo ello tal y como se describe y reivindica en la memoria que antecede que consta de CINCO hojas escritas a maquina por una sola de sus caras y planos que la ilustran.

Madrid, 23 de Diciembre de 1.972

A handwritten signature in black ink, appearing to be 'Luis', written in a cursive style with a large loop at the end.



187991

DÑA. MARIA ANTONIA ALCALA AROCA

HOJA UNICA

FIG. 1

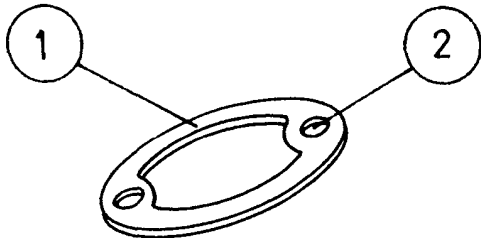


FIG. 2

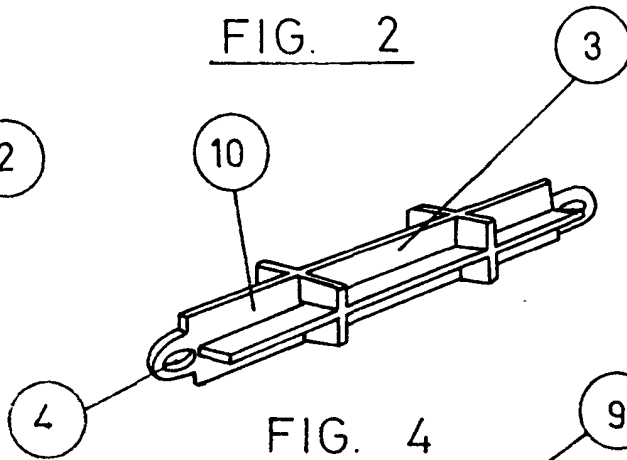


FIG. 3

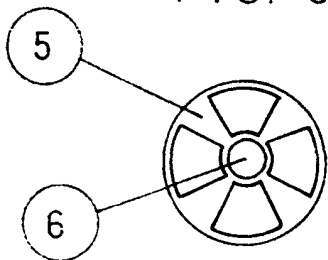


FIG. 4

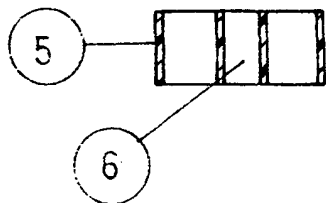
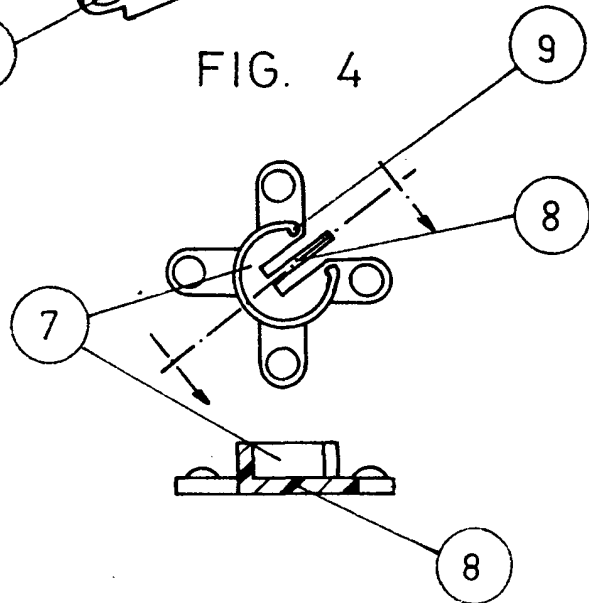
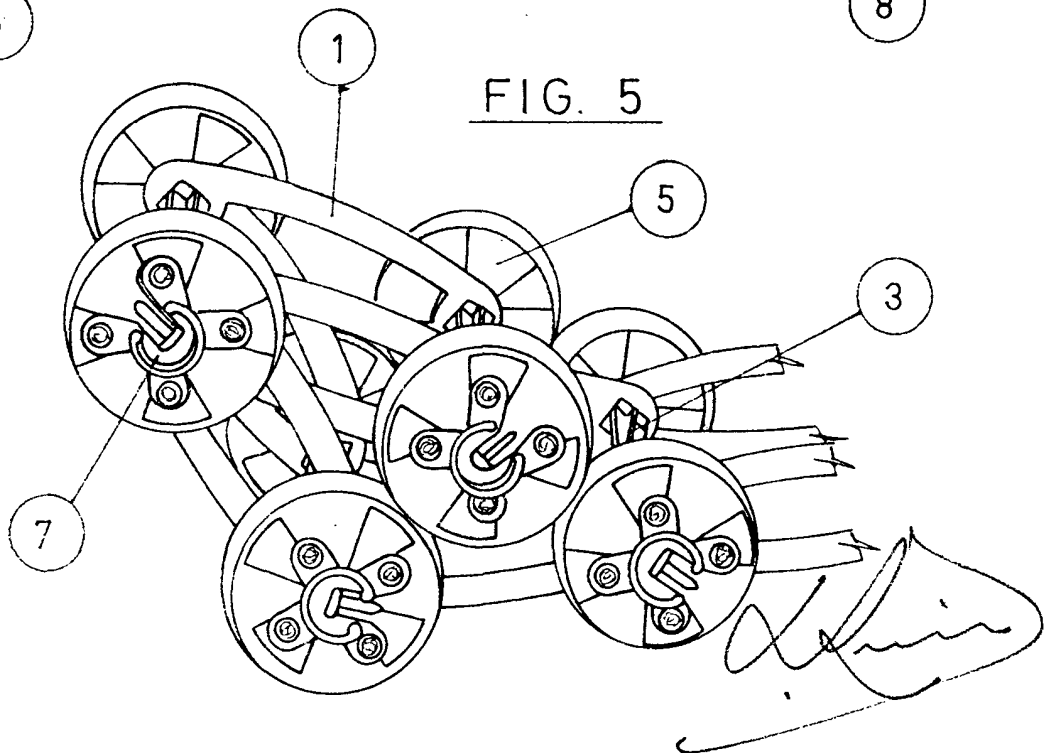


FIG. 5



ESCALA VARIABLE