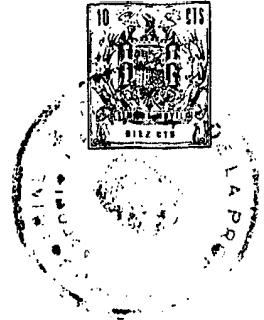


20-1-73

76311

187077



MEMORIA DESCRIPTIVA

del modelo de utilidad que solicita José Cantalapedra Sánchez, residente en Madrid, Calle de Velez Blanco Bloque S-7 4º D, Barrio de Manoteras por JUEGO DE LOS BOXEADORES ELECTRICO.

a favor del solicitante.

Este juguete esta basado en el deporte de boxeo y su funcionamiento es eléctrico. Consta de un cuadrilatero de madera, plástico est imitando un "ring" y dentro del cual se han colocado dos muñecos (boxeadores) uno enfrente del otro, sobre unas plataformas móviles, y un tercer muñeco (arbitro) (vease la lámina 1).

De estos tres muñecos, los que hacen de boxeadores tienen los brazos móviles y adaptados a un mecanismo eléctrico, que hace que estos se muevan solo con pulsar una de las teclas correspondientes, asi mismo dispone en la parte delantera de un pivote, que es un conmutador eléctrico, el cual al ser golpeado por el adversario, cierra un circuito eléctrico y acciona el contador correspondiente.

Estan montados sobre una base (fig 2) que tiene un movimiento de vaiver en posición vertical, al oprimir la tecla correspondiente.

El que hace las veces de arbitro, esta apoyado en un mecanismo que le hace desplazarse horizontalmente ynel cual es accionado por el mismo movimiento de las palancas.

Por los costados del cuadrilatero y en oposición salen dos palancas que se mueven en sentido horizontal sobre un eje, estas palancas llevan tres teclas cada una, las cuales funcionan de la siguiente manera: cuando se pulsa una de ellas el boxeador adquiere un movimiento vertical oscilante y amortiguado; otra tecla hace moverse el brazo derecho y la tercera el brazo izquierdo



Las palancas al moverse horizontalmente hacen girar a los boxeadores un ángulo que depende del giro de la palanca.

25 Como los boxeadores están dotados de un movimiento de vaiven vertical y otro de giro horizontal cubren con los brazos todo el frente, de tal manera que si coinciden con su puño con el pivote del adversario se cierra un circuito eléctrico y hace funcionar el contador de impulsos.

30 Dispone de un sistema electromecánico para fijar el tiempo del asalto, y al mismo tiempo hacer sonar un sistema acústico para indicar la terminación del asalto e indicarlo visualmente en el registrador correspondiente.

También lleva unos contadores eléctricos los cuales cuentan los golpes recibidos por cada uno de los boxeadores y sus pulsadores para llevarlos a cero antes de cada asalto.

35 En cada asalto se toma nota del número de puntos de cada contador y al final del combate se hacen las puntuaciones correspondientes.

REIVINDICACIONES

1ª).- Juego de los boxeadores eléctrico, caracterizado porque los brazos de los boxeadores son movidos por electroimanes y estos a su vez son accionados por teclas.

2ª).- Juego de los boxeadores eléctrico, según la anterior reivindicación caracterizado porque están colocados sobre unas plataformas dentro de un "ring" las cuales se mueven verticalmente en movimiento de vaiven, y cuyo movimiento también es por electroimanes y estos son accionados por teclas

45 3ª).- Juego de los boxeadores eléctrico, según las anteriores reivindicaciones caracterizado porque lleva un tercer muñeco "árbitro" el cual tiene un movimiento de traslación.

4ª).- Juego de los boxeadores eléctrico, según las anteriores reivindicaciones caracterizado porque los golpes que reciben ambos boxeadores son registrados en sus contadores respectivos por medio de los conmutadores que llevan en la parte delantera, y porque lleva un sistema electromecánico que fija el tiempo del asalto anunciándolo por un sistema acústico y visual.

- 3 - 187077



- 55 5).- Juego de los boxeadores eléctrico, según las anteriores reivindicaciones caracterizado porque lleva unas palancas que salen de los costados, las cuales dan a los boxeadores un movimiento giratorio en la posición que ocupan.
- 6).- Juego de los boxeadores eléctrico.

Todo como se describe en el cuerpo de esta memoria que consta de tres folios mecanografiados a dos espacios y por una sola cara.

Madrid 20 de Diciembre de 1972

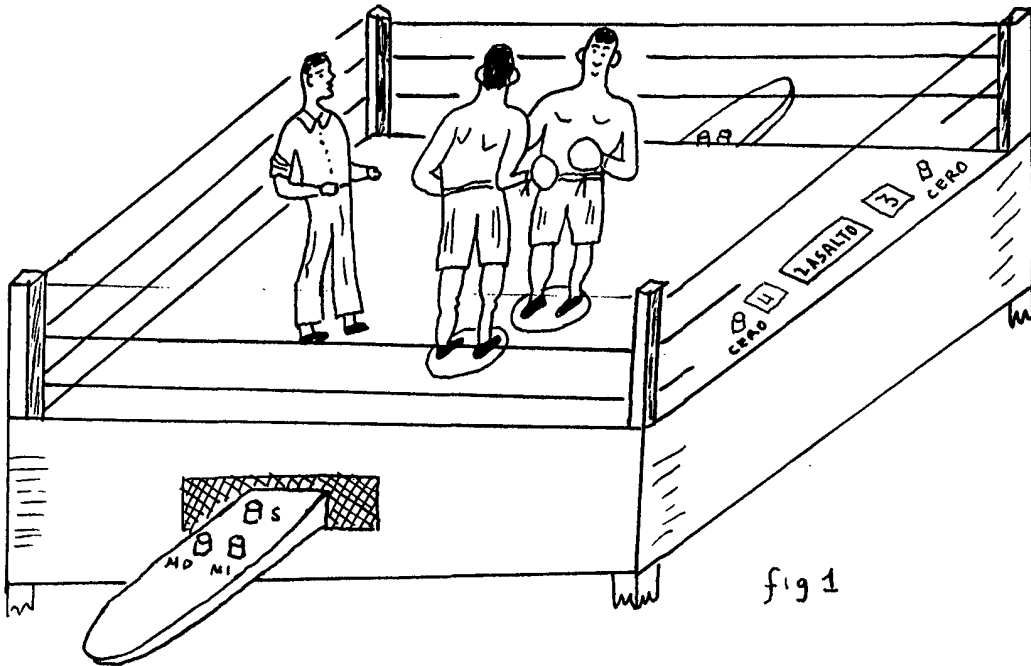


fig 1

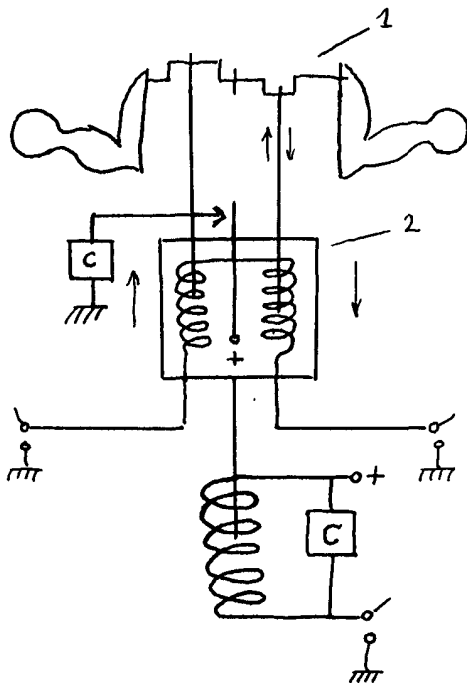


fig 2

Madrid a 20 de Diciembre de 1972