

187076



87076

MEMORIA DESCRIPTIVA

del modelo de utilidad que solicita José Cantalapiedra Sanchez, residente en Madrid , Calle de Velez Blanco Bloque S-7 4º D Barrio de Manoteras por JUEGO DE LOS ESPADACHINES ELECTRICO a favor del solicitante.

Este juguete esta basado en el deporte de la esgrima, y su funcionamiento es electromecánico .

Consta de un cuadrilatero de cualquier material, madera plástico ect y en el cual se han colocado dos muñecos frente a frente imitando unos  
5 espadachines, y sujetos a unas plataformas móviles.

Por los costados del cuadrilatero (ver fig 1) y en oposición salen dos palancas, las cuales tienen un movimiento horizontal sobre un eje y en la cual lleva un pulsador.

Ambos espadachines tienen el brazo derecho articulado y es movido por  
10 electroimanes que son actuados desde los pulsadores correspondientes .

El funcionamiento es el siguiente: Al mover las palancas, los espadachines se mueven con un giro de derechas a izquierdas o viceversa con las plataformas donde estan colocados, asi mismo al apretar el pulsador hacia adelante o hacia atrás éstos se inclinan en el mismo sentido del  
15 pulsador . Con esta combinación de movimientos de giro horizontal y en ambos sentidos y adelante y atrás por el(pulsador) y con el brazo articulado y movido por electroimanes,,se cubre toda la zona delantera,

En combinación con los pulsadores lleva un conmutador eléctrico el cual cierra un circuito en un momento dado y hace actuar un electroiman  
20 el cual mueve el brazo que lleva la espada. Lleva dispuesto un circuito eléctrico (fig 2) entre ambos espadachines de tal manera que al tocar uno al otro o (viceversa) se cierran unos conmutadores las cuales ponen tensión a dos contadores de impulsos eléctricos y de esta manera se sabe



cuantas veces han sido tocados cada uno de los espadachines. Tambien dispone de teclas para llevar los contadores a cero antes de iniciar el juego, y asimismo un indicador de ataques que puede ser manual o eléctrico.

REIVINDICACIONES

1ª).- Juego de Espadachines eléctrico, caracterizado porque estan montados sobre una plataforma que les da un movimiento de giro horizontal en ambos sentidos y de otro movimiento de inclinación hacia adelante y atrás por medio de las palancas y pulsadores correspondientes.

2ª).- Juego de Espadachines eléctrico, segun la anterior reivindicación caracterizado porque el brazo derecho de ambos espadachines es articulado y movido por electroimanes.

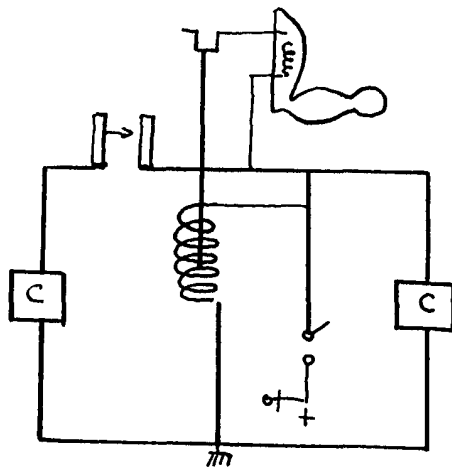
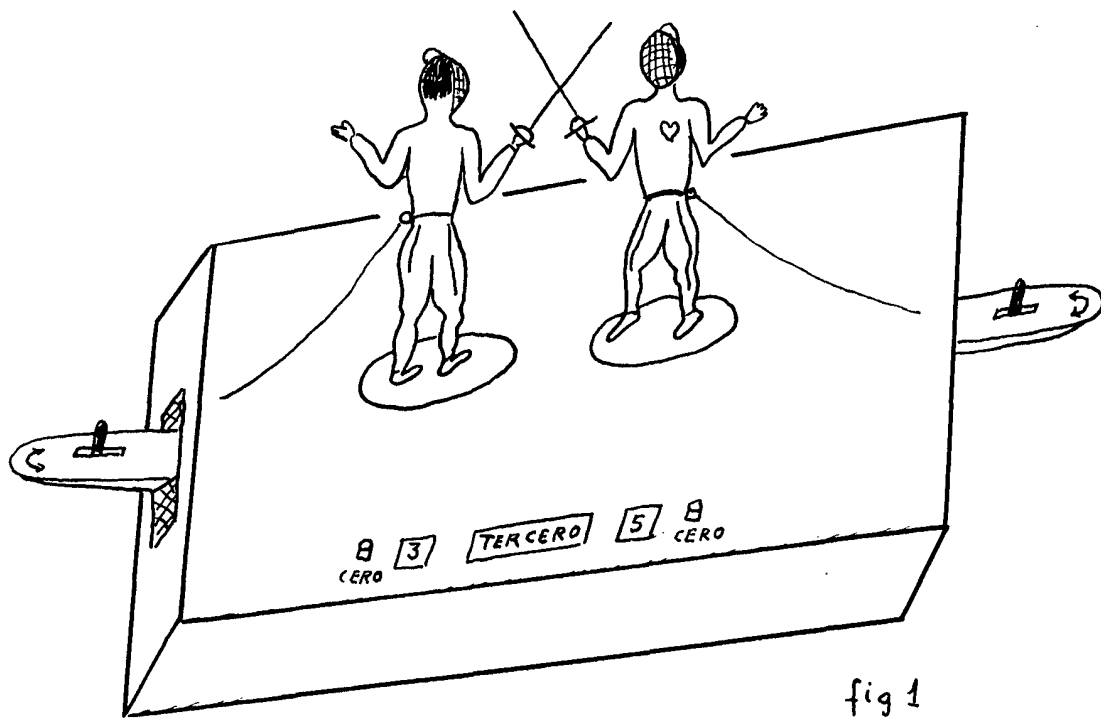
3ª).- Juego de Espadachines eléctrico, segun las anteriores reivindicaciones caracterizado porque el pulsador que actua sobre el movimiento de inclinación de adelante y atrás, es a su vez un conmutador eléctrico el cual hace mover los electroimanes que actuan sobre el movimiento del brazo.

4ª).- Juego de Espadachines eléctrico, segun las anteriores reivindicaciones caracterizado porque lleva unos contadores de impulsos eléctricos y que son movidos por el circuito eléctrico que se cierra al tocar con la espada el uno al otro o viceversa.

5ª).- Juego de Espadachines eléctrico.

Todo como se describe en el cuerpo de esta memoria que consta de dos folios mecanografiados a dos espacios y por una sola cara.

Madrid 20 de Diciembre de 1972



Madrid 20 de Diciembre de 1972