

107001  
187061

22 DI



1265D

## memoria descriptiva

CLASE DE  
REGISTRO

Un Modelo de Utilidad, por veinte años en España.

NOMBRE Y  
NACIONA-  
LIDAD DEL  
SOLICITANTE

D. Angel ESTEBAN CANCIO.

- español -

RESIDENCIA  
Y DOMICILIO

Madrid. Begoña, nº 6.

OBJETO

"Nuevo depósito horizontal".

---

187061

220



- 1 -

1                    Los nuevos adelantos de la tecnología en la ob-  
tención de materiales distintos a los usuales, tales como  
los plásticos termoestables, han dado origen a concepcio-  
nes nuevas de cuerpos conocidos. En este caso nos encontra-  
5 mos con los recipientes cilíndricos corrientemente conoci-  
dos como depósitos.

                  En la actualidad los depósitos cilíndricos de gran  
capacidad se fabrican de chapa metálica, soldada o remacha-  
da. Pues bien, estos nuevos depósitos están constituidos  
10 de la siguiente manera:

                  Se componen de un cuerpo central cilíndrico ente-  
rizo, es decir no pesée soldadura ni remache alguno. Los ex-  
tremos se cierran mediante cuerpos de forma de casquetes  
esféricos, cuyos bordes se prolongan en línea recta. La  
15 unión entre los casquetes esféricos y el cuerpo central se  
efectuará dando a las partes a unir el acabado y forma más  
conveniente para garantizar una perfecta estanqueidad. En  
el cuerpo cilíndrico o en los extremos pueden hacerse una  
o varias perforaciones y colocar en las mismas una boca de  
20 entrada de las conocidas como "boca entrada de hombre". Así-  
mismo puede llevar incorporadas unas patas del mismo mate-  
rial para apoyarlo de la forma más conveniente. Como es ló-  
gico el usuario podrá colocar los racores necesarios para  
el uso a que destina este depósito.

25                    El material empleado, como se puede deducir de lo  
expuesto, no es metálico sino de uno de los materiales que  
modernamente se emplean: resinas termoestables reforzadas,  
con densidades 3 ó 4 veces inferiores a la del hierro, con

30

18706122 DIC 1977



- 2 -

1 lo cual se obtiene una reducción de peso muy notable. Además éste tipo de resinas no precisan ninguna protección, contra la corrosión interna o externa.

5 Para una mejor comprensión de lo expuesto se adjunta un dibujo a título orientativo y sin ningún sentido limitativo.

10 En la fig. 1 tenemos una sección transversal de un depósito en el cual vemos las paredes cilíndricas (1) que forman el cuerpo cilíndrico enterizo y que es cerrado por sus extremos mediante unos cuerpos de forma de casquetes esféricos (2) y cuyos bordes se prolongan en sentido vertical (3) formando cuerpo con las paredes cilíndricas (1). Tenemos asimismo una perforación (4) en la cual se ha colocado una "boca de hombre" (5). Las patas o apoyos (6) pueden ser fijas o desmontables, según la necesidad del usuario.

N O T A .

20 El presente modelo de utilidad, comprende las siguientes reivindicaciones:

25 1.- Nuevo depósito cilíndrico formado de un material compuesto de resinas termoesestables reforzadas, caracterizado porque se compone de un cuerpo central cilíndrico enterizo cuyos extremos son cerrados mediante cuerpos de forma de casquetes esféricos cuyos bordes se prolongan en línea recta y porque puede poseer en el cuerpo cilíndrico o en sus extremos una o más perforaciones en las cuales se puede colocar una "boca de hombre".

30

187061



- 3 -

1

2.- "Nuevo depósito horizontal".

5

Según se describe y reivindica en la presente memoria descriptiva, ilustrada en los planos adjuntos, la cual consta de tres hojas foliadas y escritas a máquina por una sola de sus caras.

Madrid, a

22 DIC 1972

CARLOS ROEB  
P. P.

10

Fco.: Francisco del Peze

15

20

25

30

220

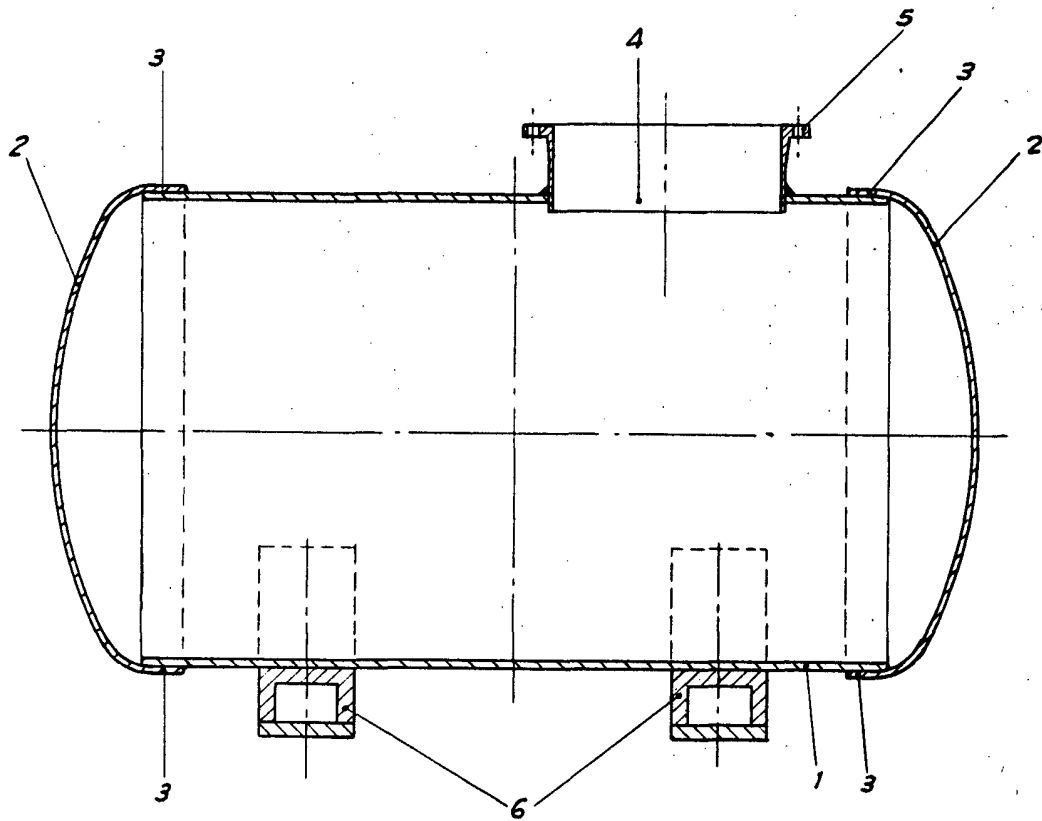


FIGURA 1

**ESCALA VARIABLE**  
CARLOS ROEB  
P. P.

Edo.: Francisco del Pozo