

187059

187059



F 16 K

187059

MEMORIA DESCRIPTIVA  
para solicitar  
PATENTE DE MODELO DE UTILIDAD  
e n  
E S P A Ñ A

Por VEINTE años

Por: "GRIFO PARA GAS CIUDAD, O NATURAL"

A nombre de:

DON ANTONIO BOU GALIANA, de nacionalidad  
española.

Domiciliado en:

SAN BAUDILIO DE LLOBREGAT (Barcelona).-

=====

El objeto de la presente solicitud de Patente de  
Modelo de Utilidad, se refiere a "Grifo para gás ciudad, o  
natural, cuyas características de novedad le confieren la  
cualidad de aportar, a la función a que se destina, las si  
guientes ventajas:

5.

187059

187059



a.- Consta de un cuerpo monobloque con base cerrada impidiendo con ello, cualquier fuga.

b.- Su obturación, mediante cono, se realiza a cierre hermético por la inserción de un aro tórico elástico.

10 c.- La presión de cierre hermético es regulable en cualquier momento, aún en pleno uso del mismo, en o sin servicio.

d.- Por carecer de ranuras de ajuste y amarre, este modelo, presenta una hermeticidad perfecta.

15 En el adjunto plano para facilidad de la descripción, a título de ejemplo y sin caracter limitativo alguno, por lo tanto, se ha representado una forma preferida de realización del modelo que se preconiza.

20 La figura (1) representa una vista en alzado lateral y sección convencional.

La figura 2 representa una vista en planta superior.

25 La figura 3 representa una vista en planta de la brida de fijación y apriete en la que se aprecia el carril limitador de giro del cuerpo obturador.

La figura 4 representa el aro tórico, elástico, e inalterable, productor del cierre hermético.

30 Como puede apreciarse, este modelo consta de un cuerpo monobloque (1), con ramales tubulares de entrada y salida con alojamiento tronco cónico, en cuerpo central, con base cerrada, con pestaña superior portadora en su centro, de canal circular de sección semi circular y orificios ciegos roscados en los extremos prolongados de la pestaña. Un cuerpo tronco cónico obturador (2) en justa correspondencia  
35 con el alojamiento del elemento (1) provisto de su conducto

187059



187059

40 de paso, cuya parte superior presenta cuerpo circular pro-  
visto de canal circular, inferior, de sección semicircular  
en justa correspondencia con canal situada en elemento (1),  
en su parte superior este elemento obturador (2) presenta  
cuerpo tronco cónico de revolución en el que inserta solida  
ria una manivela de accionamiento, en la periferia inferior  
de este cuerpo tronco cónico presenta resalte saliente de  
tope, situado a 45º con el eje de manivela.

45 Un aro tórico (3) elastico e inalterable a cual  
quier gás letal vá interpuesto entre los elementos (1) y -  
(2) situado entre las canales de los mismos. Una brida (4)  
de sujeción y apriete de forma coincidente con la de la -  
pestaña del cuerpo o elemento (1) vá provista en sus extre  
mos de taladros pasantes coincidentes con los roscados del  
50 elemento (1) en su centro este elemento (4) está provisto  
de un orificio circular con cajeado circular de 90º y a 45º  
con respecto al eje longitudinal estando sus extremos tope,  
defasados en más la mitad del ancho del tope del elemento  
obturador (2) Unos tornillos (5) fijarán y darán apriete al  
55 conjunto.

Este modelo es realizable en cualesquiera tama-  
ños y materiales adecuados, siendo susceptible de toda cla  
se de modificaciones de detalle, en tanto que estas no alte  
raren su fundamento.

60 --:-N O T A--:-

Los puntos de invención propios y nuevos que se  
presentan para que sean objeto de este registro de Patente  
de Modelo de Utilidad, en España, por veinte años, son los  
siguientes:

65 1º.- Grifo para gás ciudad, o natural, caracteri

187059

187059

22



70

zado porque consta de un cuerpo monobloque con ramales tubulares de entrada y salida, con alojamiento troncocónico en cuerpo central de base inferior cerrada y provisto de pestaña superior en la que es susceptible de ajustar en canal semicircular, anillo tórico elastico de cierre poseyendo en los extremos de la pestaña taladros ciegos, roscados.

75

2º.- Grifo para gas ciudad o natural según reivindicacion anterior, caracterizado porque en el cuerpo monobloque, es susceptible de ajustar el tronco de cono obturador, ligado a la manivela de accionamiento y provisto de entalle, cavidad o canal circular para inserción de aro tórico elastico de cierre, determinativo de cierre hermético.

80

3º.- Grifo para gas ciudad, o natural, según reivindicaciones anteriores, caracterizado porque la pieza obturadora tronco cónica posee tope de giro, y se fija a la pieza base, mediante pieza puente, provista de ranura limitadora del giro, cuya pieza puente, sienta en la parte superior del tronco de cono y posee salientes en los que van orificios para paso de tornillos de aprieto que ceban en orificios roscados de la pieza base monobloque.

85

4º.- "GRIFO PARA GAS CIUDAD, O NATURAL".-

Tal y como se ha descrito en la memoria que antecede y para los fines que se han especificado, representado en el dibujo adjunto.

90

Consta la presente memoria descriptiva de cuatro hojas escritas a máquina por una sola cara.

Madrid, 22 de Diciembre de 1.972.-

DOMINGO DIAZ UNGRIA  
P.º

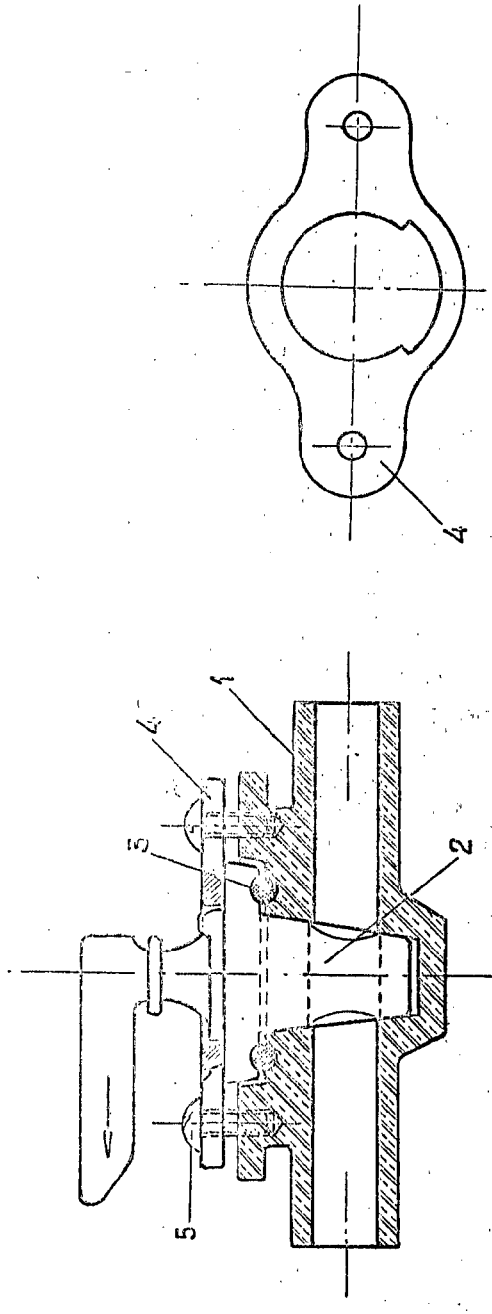
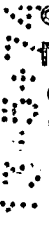


FIG. 1

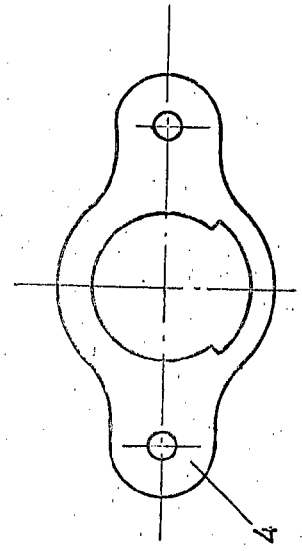


FIG. 3

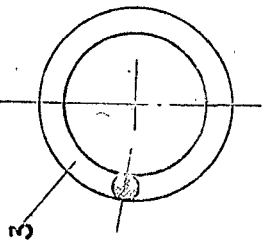


FIG. 4

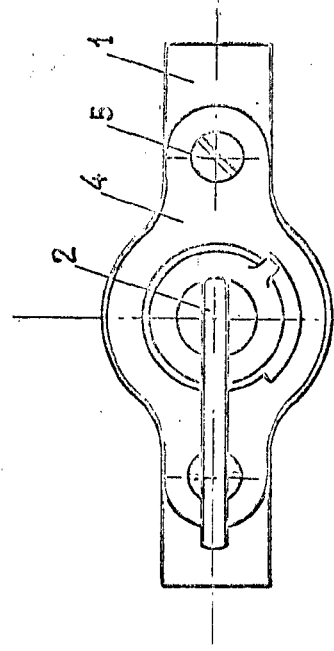


FIG. 2

22 DIC 1912  
 DOMINGO DIAZ VINGRIA  
 P.R.

Esce/e variabile