

24.9.74

187058



187058

#47J

MEMORIA DESCRIPTIVA
para solicitar
PATENTE DE MODELO DE UTILIDAD
e n
E S P A Ñ A

Por VEINTE años
Por: "MOLINILLO PARA CAFE"

A nombre de:
DON PEDRO CUNILL RIERA, de nacionalidad
española.

Domiciliado en:
MANRESA (Barcelona).-

=====

El objeto de la presente solicitud de Patente de Modelo de Utilidad, se refiere a "Molinillo para café", cuyas características de novedad le confieren la cualidad de aportar, a la función a que se destina, las siguientes ventajas:

24:9:74

18705A



22 DIC - 1972

a.- Presenta un cilindro de paso de mayor longitud, posibilitador de la comprobación y visión, del paso de la ración prevista de café.

10 b.- Presenta el sistema de fijación de los discos trituradores independiente de las palas.

c.- Las palas van acopladas mediante elemento adicional con el disco triturador.

d.- Ambos discos trituradores son de mayor diámetro.

15 En el adjunto plano, para facilidad de la descripción, a título de ejemplo y sin caracter limitativo alguno, por lo tanto, se ha representado una forma preferida de realización del modelo que se preconiza.

20 La figura única representa, perfilado un molinillo y, en sección convencional el sistema de trituración.

25 Como puede apreciarse, este modelo de molinillo consta de un cilindro de plástico (1) de amplia longitud - posibilitador de libre visión al paso de la ración prevista de café. Un triturador (2) que mediante un tope (3) un sujetador (4) una arandela especial cónica (5) queda fijado con las palas (6) y la arandela adicional (7), al eje motor. La fijación entre elemento (2) disco triturador inferior y el elemento (6) palas se realiza mediante tornillos.

30 Este modelo es realizable en cualesquiera tamaños y materiales adecuados, siendo susceptible de toda clase de modificaciones de detalle, en tanto que estas no alteraren su fundamento.

-:- N O T A -:-

35 Los puntos de invención propios y nuevos que se presentan para que sean objeto de este registro de Patente

24.9.74

197058

22
22



de Modelo de Utilidad, en España, por veinte años, son los siguientes:

40

1º.- Molinillo para café, caracterizado porque posee cilindro alargado posibilitador de comprobación de paso de la ración prevista.

2º.- Molinillo para café según reivindicación anterior, caracterizado porque los discos trituradores van fijados mediante un dispositivo formado por un tope, un sujetador y una arandela especial, embutida.

45

3º.- Molinillo para café, según reivindicaciones anteriores caracterizado porque el tope es una pieza - discoidal, perforada, con escalonado, fijable al eje mediante entallas.

50

4º.- Molinillo para café, según reivindicaciones anteriores, caracterizado por el sistema de sujeción a base de un sujetador cilindrico dotado de orificio axial rosado, en combinación con una arandela plana y otra especial embutida.

55

5º.- Molinillo para café según reivindicaciones anteriores caracterizado porque la arandela embutida posee forma cónica, sobre ella sienta la arandela plana y, por su faldón, sienta sobre el tope.

60

6º.- "MOLINILLO PARA CAFE".-

Tal y como se ha descrito en la memoria que antecede y para los fines que se han especificado, representado en el dibujo que se acompaña.

Consta la presente memoria descriptiva de tres hojas escritas a máquina por una sola cara.

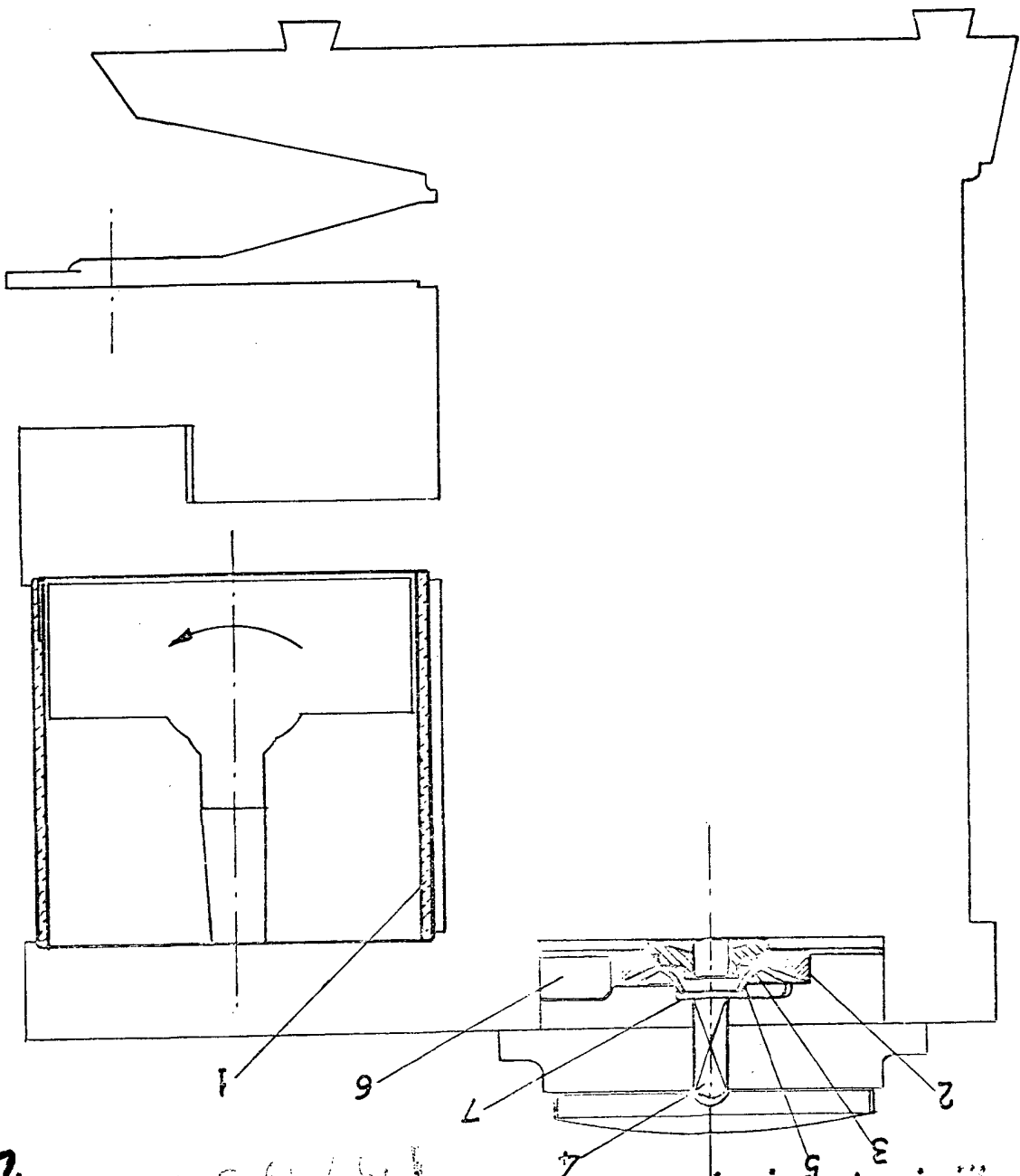
Madrid, 22 de Diciembre de 1.972.

DOMINGO DÍAZ UNGRIA
P.P.

Escaleta variable

~~DOMINGO DIAZ UNGRIA~~
P.P.

22 DIC. 1912



22 DIC. 1912

197058

22 DIC. 1912

HOLA UNICA

D. PEDRO CUNILL RIERA