

4375

186980



186980

#47F

MEMORIA DESCRIPTIVA de registro de Modelo de Utilidad que, por veinte años en España y posesiones solicitan los Sres. DON JUAN SARRI CARRICOLA y DON JOSE RIBAS RODRIGO, españoles de nacionalidad y residentes en Manresa (Barcelona), General Prim, núms. 18 y 20, para: "ESTANTERIA POR ELEMENTOS, DE RAPIDA INSTALACION".

===oooOooo===

Con el objeto constitutivo de la invención de los solicitantes, se ha logrado la creación industrializable de una estantería por elementos, especialmente concebida para su instalación rápida sobre paredes de cualquier tipo y siempre en las más diversas condiciones al

4375

786980



-2-

10      terables; ésto es, en situación permanente de ampliación o reducción y/o modificación tanto en número de elementos, dimensiones, proporciones y aún número de plantas que puede albergar cada composición de estanterías o su cesión de ellas.

15      Su concepción, altamente sencilla en cuanto a su construcción, coincide con la derivada de su prevista y siempre variable instalación en la que se ha tomado en consideración, al margen de sus características funciona  
les idóneas, la posibilidad de agregar o suprimir elementos en consonancia con las necesidades de cada caso.

20      En efecto; comporta bases sustentadoras generalmente similares entre sí de cualesquiera formas geométricas y aún caprichosas, las cuales, pueden ser utilizadas en formación idéntica o variada; bien sea sobre un único -  
anaquel de estantería o sobre varios contiguos o superpuestos en condiciones de que, series diversas presenten, cada una, bases de sustentación idénticas entre sí, pero  
25      distintas de las colindantes tanto horizontal como verticalmente dispuestas.

30      Estas son, sin embargo, combinaciones adicionales - resultantes a que se presta éste nuevo tipo de estantería por elementos, de rápida instalación, destacando en ellas su especial concepción en la que, con una muy sencilla instalación, se logra una especial robustez capaz de soportar elevadas tensiones, a cuyo factor ha de agregarse el resultante de lograrse un perfecto y estético -  
acabado.

Sobre éste objeto por tanto, solicitan los recurren

4375

186980



-3-

35 tes que se les garantice en su propiedad y explotación  
exclusiva mediante la concesión de registro de Modelo  
de Utilidad, a cuyo efecto y en consonancia con las pre  
visiones del vigente Estatuto sobre Propiedad Industrial  
40 en su artículo 175 en relación con el 100, apartado 4º,  
se acompaña una hoja doble de planos a cuyas representa  
ciones se hace referencia constante seguidamente y en -  
las que se denota:

45 Fig. 1 - Perspectiva de montaje de estantería por  
elementos, comprensiva de los puntos de retención, fija  
ción y/o sustentación.

Fig. 2 - Alzado de la misma con expresión de los -  
medios de fijación, retención y apoyo.

Fig. 3 - Alzado lateral y frontal de bridas y sopor  
te de entrepaños, tanto unitariamente como en conjunto.

50 Fig. 4 - Alzado y planta de brida de soporte, alo  
jamiento y retención de entrepaño.

Fig. 5 - Alzado de anillo de sustentación de bridas  
de soporte y medios de fijación entre representación la  
teral y frontal.

55 Con arreglo a las expresadas Figs. 1 a 5 y haciendo  
alusión en principio a ésta última (Fig. 5), consta de -  
anillos -3- preferentemente laminares, los cuales alber  
gan en un punto externo un tirante -5- tangencialmente -  
dispuesto, originario de una cavidad longitudinal salien  
60 te (Figs. 1 y 2 -4-). Complementa la formación sustenta  
dora que, a título de ejemplo puramente enunciativo, pre  
senta una forma cilíndrica, la presencia de taladros -9-  
sobre los mencionados anillos -3-; taladros equidistan-

4375

186980190



-4-

65

tes, a partir del dispuesto debajo de la cavidad longitudinal -4- del tirante -5- el cual, debe disponerse al mismo nivel que externamente defina el expresado saliente longitudinal -4- del tirante -5-. Opuestamente el taladro -9- complementario quedará totalmente enfrentado al primero.

70

Estos mencionados taladros -9- dispuestos sobre los anillos -3-, preferentemente en número de dos, tienen como misión específica la de servir de puntos de anclaje a las bridas de soporte -6- (Fig. 4), a cuyo efecto presentan en su dorso curvo el pitón -8- dispuesto en el centro de su eje geométrico (A-B), así como las solapas -7-.

75

En ésta situación, en cualquier lugar adecuado y sobre cualquier tipo de muro o pared, es posible, tras la inserción de tirafondos adecuados (Fig. 1 -5-) en número siempre variable, disponer anillos -3- a través de sus tirantes -4- determinantes de cavidad longitudinal, denotándose un punto de apoyo no solo sobre los expresados tirafondos (Fig. 1 -5-), sino también sobre un punto del anillo -3- siempre coincidente con uno de los taladros -9- que incluye y, concretamente, al nivel de salida de los susodichos tirantes -4-.

80

85

Así por tanto, las bridas de soporte -6-, se disponen fijamente ancladas por sus pitones -8- sobre los taladros -9- y, por el interior de los anillos -3- y, a cuya fijación, enhiesta, contribuyen las solapas -7- que presentan, las cuales, abrazan periféricamente el sector de los anillos -3-, quedando aptas para recibir por su

90

4375

186980



-5-

entalla central, profunda, los entrepaños -1-2- de mane-  
ra conjunta entre cada dos bridas de soporte -6- aloja-  
das en los anillos -3-.

95

La Fig. 3 corresponde a una inserción de entrepa-  
ños en sucesión y, en éste caso, cada uno de ellos -1-  
-2- utiliza la mitad aproximada de las bridas de sopor-  
te -6- en su sector de entalla profunda quedando firme-  
mente retenidos mediante la acción de las vertientes -6-  
a cuyo efecto presentan voladizos de prevista caída y, a  
cuya acción, contribuye la forma semi-cilíndrica impues-  
ta a su dorso. Naturalmente, se desprende que éste tipo  
de estanterías por elementos, permite una utilización -  
conjunta de entrepaños en sucesión horizontal o vertical  
así como ambas, y, también, estar integrada por un solo  
y único entrepaño.

100

105

110

Otra variante previsible es la determinante del nú-  
mero y forma impuesta a los anillos -3- por cuanto una  
constitución distinta a la expresada a título de ejemplo  
puramente enunciativo, puede dar origen a la creación de  
espacio interno bastante para alojar una pluralidad de -  
bridas de soporte -6- con lo que el número de entrepaños  
-1-2- ubicados escalonadamente, puede ser muy amplio.

115

Puede ser variable en todo cuanto no altere, cambie  
o modifique la naturaleza de la invención descrita.

Los solicitantes se reservan los derechos que les -  
confieren los Convenios Internacionales vigentes durante  
el plazo legal, para la extensión territorial de validez  
de éste privilegio.

===oooOooo===

4375

186980



-6-

- 120 NOTA. - Se reivindica la propiedad de éste Modelo  
de Utilidad:
- 1) - Estantería por elementos, de rápida instalación,  
caracterizada porque sobre una forma geométrica prefe-  
rentemente laminar que puede ser un simple anillo o ci-  
125 lindro u otras se presenta en un punto externo un tiran  
te tangencialmente dispuesto originario de una cavidad  
longitudinal saliente. En el caso de tratarse de un -  
anillo o cilindro se dispone al mismo nivel que externa  
mente defina el citado saliente longitudinal un taladro  
130 y, equidistantemente un nuevo taladro sobre el propio  
anillo o cilindro.
- 2) - Estanterías por elementos, de rápida instalación,  
según primera reivindicación, caracterizada porque so-  
bre los taladros se disponen bridas de soporte de dorso  
135 curvo y solapas, las cuales presentan en el centro geomé-  
trico del expresado dorso curvo, un pitón para efectuar  
el citado anclaje y, externamente, por el interior del  
anillo o cilindro, sendas vertientes en descenso.
- 3) - Estantería por elementos, de rápida instalación, se-  
140 gún primera y segunda reivindicaciones, caracterizada  
porque las cavidades determinadas por las vertientes de  
las bridas de soporte, alojan entre cada dos un entrepa-  
ño, siendo capaces también de alojar entre cada dos, los  
extremos de dos entrepaños contiguos.
- 145 4) - Estantería por elementos, de rápida instalación, se-  
gún primera a tercera reivindicaciones, caracterizada  
porque la presencia de tirafondos adecuados permite la  
inserción de las cavidades longitudinales de los tiran-

4375

186980



-7-

150       tes que presentan los anillos o cilindros, encontrándose  
se su firmeza de ubicación en el apoyo que en la pared  
o tabique efectúan los propios anillos justamente a la  
altura del taladro dispuesto al mismo nivel que la parte  
externa del tirante.

5) - "ESTANTERIA POR ELEMENTOS, DE RAPIDA INSTALACION".

155       Esta Memoria Descriptiva consta de siete hojas fo-  
liadas y mecanografiadas por una sola cara y de una hoja  
doble de planos.

Madrid, 19 DIC. 1972

~~g. J. SORIANO~~

D. JUAN SARRI CARRICOLA y  
D. JOSE RIBAS RODRIGO

186980

186980  
186980

HOJA UNICA

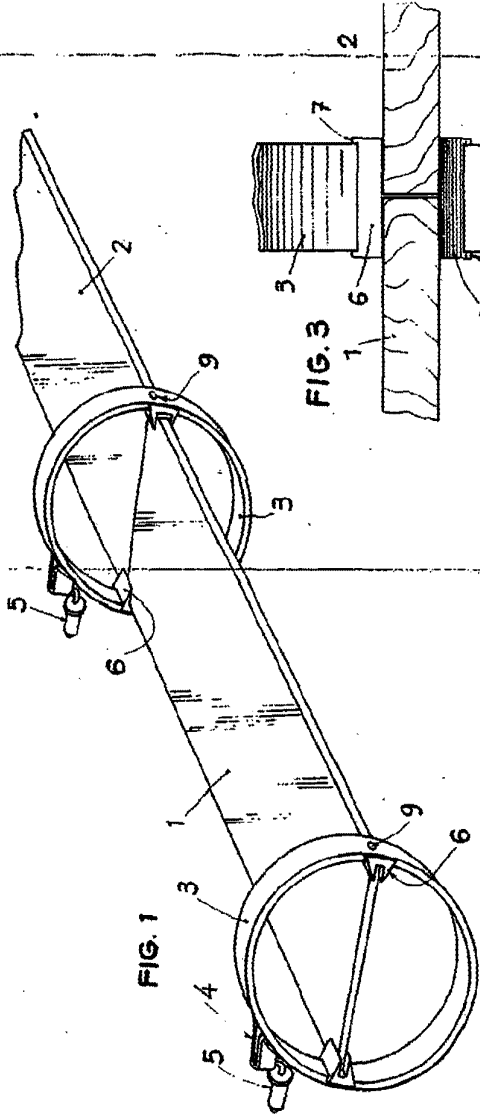


FIG. 1

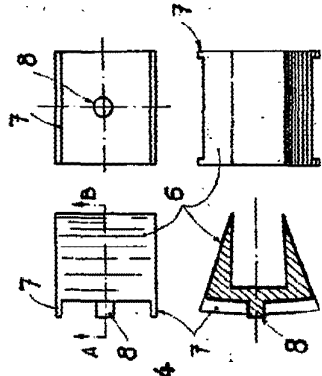


FIG. 4

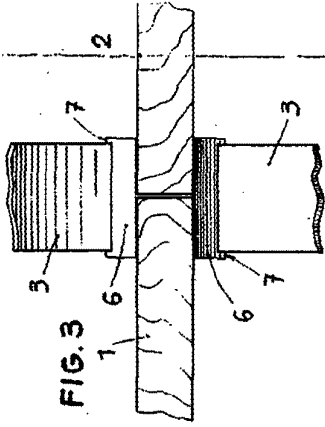


FIG. 3

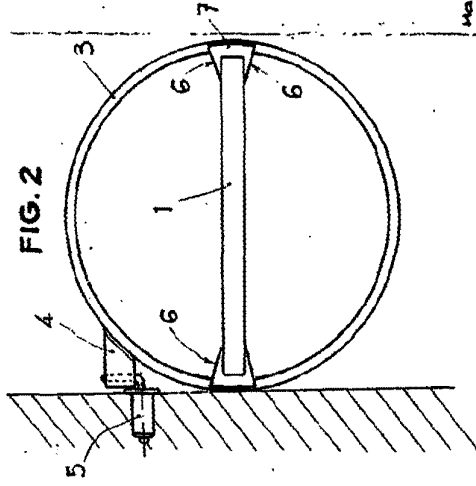


FIG. 2

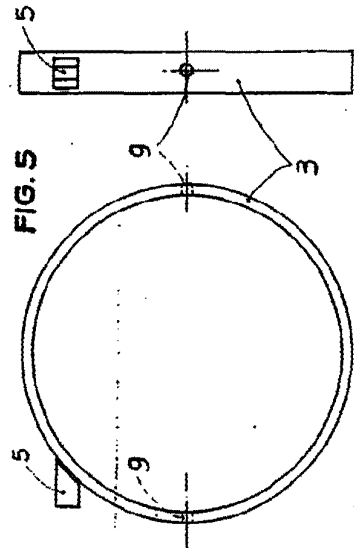


FIG. 5

Madrid, 19 DIC. 1972

S. M. P.

ESCALA VARIABLE