

272074

186966

186966

19



272074

MEMORIA DESCRIPTIVA
para solicitar
PATENTE DE MODELO DE UTILIDAD
e n
E S P A Ñ A

Por VEINTE años.

Por : "VALLA CIERRE, PUBLICITARIA"

A nombre de:

Don MANUEL FRANCO LOPEZ, de nacionalidad
española.

Domiciliado en:

MADRID.- C/. Narvaez, núm. 59 .-

El objeto de la presente solicitud de Modelo de Utilidad, se refiere a "valla cierre, publicitaria", cuyas características de novedad le confieren la cualidad de aportar a la función a que se destina, las siguientes ventajas:

27574

186966

19



10

a.- Rapidez y seguridad en su montaje.

b.- Desmontaje sencillo y rápido, posibilitador de serlo parcialmente sin afectar a la parte restante.

c.- Recuperación total.

d.- Almacenaje fácil, ya que este, ocupando poco espacio, con zonas muertas mínimas, puede serlo horizontal o verticalmente.

e.- Transporte en espacio reducido sin deterioros.

15

f.- Presencia decorativa variable, ya que los paneles son susceptibles de intercambio e inversión, pudiéndose realizar o suprimir el motivo publicitario, desde el lado interno con lo que se evita las consiguientes molestias al público.

20

g.- Su especial conformación permite tolerancia de orientación en cualquier sentido.

25

h.- Es susceptible de llevar accesorios de iluminación.

En el adjunto plano, para facilidad de la descripción, a título de ejemplo y sin carácter limitativo alguno, por lo tanto, se ha representado una forma preferida de realización del modelo que se preconiza.

La figura 1 representa una vista en alzado frontal, de un sector componente del modelo.

30

La figura 2 representa una vista en planta de dicho modelo.

La figura 3 representa una vista en sección transversal del mismo.

35

Como puede apreciarse, este modelo consta de unos paneles (1) en cuya parte central presentan zona lisa, plana, con destino a publicidad y en su parte superior otra

27:3:74

186966

19



40

pequeña zona plana, también en distinto publicitario indicativo o de situación de elementos de iluminación; van provistos estos paneles de ondulaciones, periféricas enmarcadoras de la parte central lisa, los cuales paneles (1) son susceptibles de ser encajados en las ranuras de los pies derechos soportadores (2) cuya sección transversal recta, presenta forma de doble T y cuyas ranuras, para el ajuste del elemento (1) poseen tolerancia de encaje. En el elemento panel (1), su ondulado de enmarcamiento, está provisto de la precisa tolerancia para permitir ser orientado convenientemente, caso de ser necesario.

45

Se hace la salvedad de que, aunque en el dibujo las ondulaciones se han representado en sentido horizontal, estas pueden ir, bien en dicho sentido horizontal, o bien en sentido vertical, ya que ello no implica ninguna variación sustancial respecto al fondo de la solicitud.

50

Este modelo es realizable en cualesquiera tamaños y materiales adecuados, siendo susceptible de toda clase de modificaciones de detalle, en tanto que estas no alteren su fundamento.

55

--NOTA--

Los puntos de invención propios y nuevos que se presentan para que sean objeto de este registro de Patente de Modelo de Utilidad, en España, por veinte años, son los siguientes:

60

12.- Valla cierre, publicitaria, caracterizada porque en combinación con ejes, o pies derechos de perfil en doble T, que se hincan o anclan al suelo, se disponen paneles planos, lisos en su parte central y con ondulaciones periféricas, determinativas de enmarcado, que rodean al

65

27 34

186966

19



motivo que se inserta en la parte lisa central.

2º.- Valla cierre, publicitaria, según reivindicación anterior, caracterizada porque el montaje se realiza por encajado en las ranuras de los pies derechos, con tolerancia de orientación, a cuyo efecto, poseen el ranurado en la manera conveniente.

3º.- Valla cierre, publicitaria, según reivindicaciones anteriores, caracterizada porque los paneles son susceptibles de llevar accesorios iluminatorios, a cuyo efecto, la zona lisa central, en su parte superior, se prolonga formando otra pequeña zona lisa.

4º.- Valla cierre, publicitaria.

Tal como se ha descrito en la memoria que antecede y para los fines que se han especificado, representado en el dibujo que se acompaña.

Consta la presente memoria descriptiva, de cuatro hojas escritas a máquina, por una sola cara.

Madrid, 19 de Diciembre de 1.972.

DOMINGO DIAZ UNGRIA
P.R.

70

75

80

85

90

95

186966

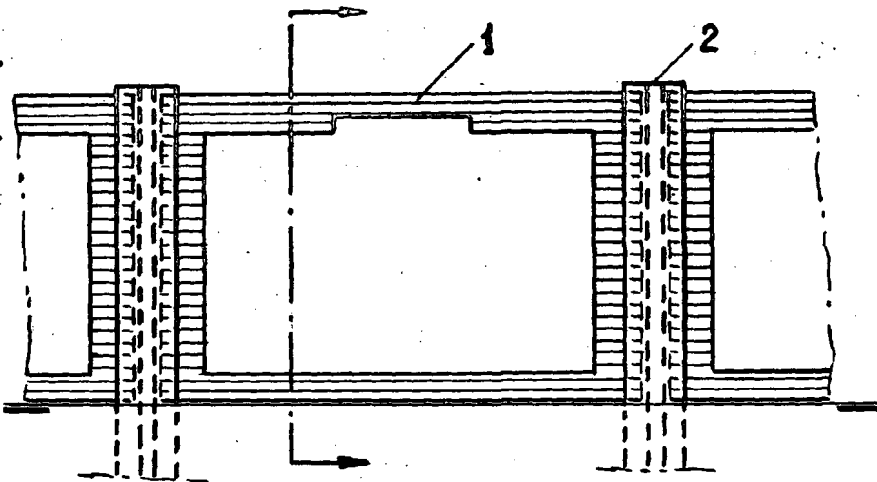


FIG. 1

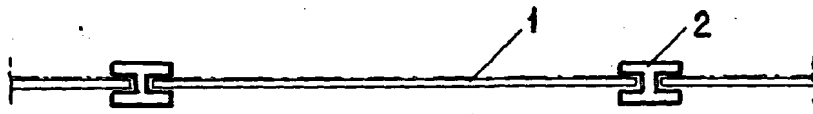


FIG. 2



FIG. 3

Escala variable

1980 DE 1973
DOMINGO DIAZ LINGRIA
P.P.