

186894

MEMORIA DESCRIPTIVA

A 47 G

DEL

MODELO DE UTILIDAD

NUMERO -----

Solicitantes: D. Rafael Cordero Alvarez, D. Ramón Cuesta Riera, D. José Antonio Caunedo Suárez, D. Jesús Rodríguez Fernández y D. Elías Rivero Celis.

Residentes: Avd^ª. de Torrelavega, 41 (Bis), Santa Teresa nº 17, Avd^ª. de Torrelavega, 41 (bis), Comandante Vallespin, 33 ; y Francisco Cambó, 10 - O V I E D O

O B J E T O.- SERVILLETERO PERFECCIONADO PARA SERVILLETAS FRACCIONABLES.

Fecha de Solicitud .- 16 DIC. 1972

Fecha de Concesión.-



MEMORIA DESCRIPTIVA

Del Modelo de Utilidad, cuyo registro se solicita a favor de D. Rafael Cordero Alvarez, D. Ramón Cuesta Riera, D. José Antonio Caunedo Suarez, D. Jesús Rodríguez - Fernández y D. Elias Rivero Celis; de nacionalidad Española y domiciliados en Oviedo; Avd^a. de Torrelavega, 41 (bis), Santa Teresa, 17, Avd^a. de Torrelavega, 41 (bis), Comandante Vallespin, 33 y Francisco Cambó, 10 ; respectivamente, por: " SERVILLETERO PERFECCIONADO PARA SERVILLETAS FRACCIONABLES ".

5 El Modelo de Utilidad cuyo privilegio se solicita -- se refiere a un servilletero especial para un tipo de -- servilleta hasta ahora desconocido y cuya característica más importante es la de ser divisible, estando destinadas a usos diversos cada una de las partes que las constituyen.

10 Dicho privilegio se solicita al amparo del artículo 171, del Estatuto de Propiedad Industrial, que entre -- otras cosas, dice: " ... se consideraran como modelos -- los instrumentos, aparatos, herramientas, dispositivos y objetos o partes de los mismos en los que la forma sea -- reivindicable tanto en su aspecto externo, como en su -- funcionamiento, y siempre que esta produzca una utilidad, esto, es, que aporte a la función a que son destinados -- un beneficio o efecto nuevo ... ".
15

Estas condiciones de novedad y de utilidad las ofrece el modelo que nos ocupa, en suficiente grado como se



20

desprende de la descripción que a continuación se hace.

25

El servillettero consiste fundamentalmente en un soporte en forma de "U" invertida, que descansa sobre unos apoyos planos; dicho soporte va provisto en su parte superior de un eje cilíndrico cuyos extremos son soportados por unas abrazaderas que permiten un desplazamiento elástico de dicho eje en el sentido de arriba - abajo. - Este desplazamiento está destinado a que puedan ser colocadas las servilletas en un número variable manteniendo una ligera presión sobre un elemento fijo, dentado, situado en la parte superior del armazón.

30

Para ampliar esta descripción se acompaña una hoja de planos en los que se han representado:

Fig. 1.- Vista en alzado del conjunto.

Fig. 2.- Vista lateral del conjunto.

Fig. 3.- Detalle del rodillo soporte de las servilletas.

35

Fig. 4.- Vista de la servilleta.

40

La utilidad y novedad del presente modelo consiste en que la servilleta es divisible en varias partes por medio de elementos dentados como el descrito, y que pueden ser colocados en número variable, si bien en el dibujo, y a título meramente enunciativo pero no limitativo, se ha dibujado uno sólo; de éste modo puede destinarse una parte de la servilleta al uso convencional y la otra a la inscripción de diversas anotaciones impresas destinadas a ser conservadas por el usuario.

45

Los inventores se reservan el derecho que la Ley -- les confiere para introducir, en el objeto del modelo, las modificaciones que la práctica aconseje, siempre que se respeten las características esenciales del mismo.

50

Establecido el concepto expresado, se redacta a continuación la nota de reivindicaciones de acuerdo con lo que establece el último párrafo del apartado 3º del artículo 100, del vigente Estatuto de Propiedad Industrial.

R E I V I N D I C A C I O N E S

PRIMERA.- Servillettero perfeccionado para servilletas fraccionables, caracterizado por constituirse mediante un armazón en forma de "U" invertida apoyado sobre bases planas que va dotado de un rodillo cilíndrico encargado de soportar un número variable de servilletas.

SEGUNDA.- Servillettero perfeccionado para serville-



tas fraccionables, según la anterior reivindicación, caracterizado porque el rodillo cilíndrico va apoyado en unas abrazaderas sujetas a los costados del armazón mediante muelles que permiten el desplazamiento elástico del mismo.

TERCERA.- Servilletero perfeccionado para servilletas fraccionables, según la primera y segunda reivindicaciones, caracterizado porque la servilleta que ha de soportar es de forma sensiblemente rectangular, estando dotada de unas líneas iniciadoras de rotura que permiten la división de la misma en varias partes destinadas a usos diversos.

CUARTA.- Servilletero perfeccionado para servilletas fraccionables, según la primera reivindicación, caracterizada porque el armazón va dotado, en su parte superior, de un elemento plano que tiene un lado apoyado en la cara interior de la tapa superior, y el otro, dentado, descansa sobre las servilletas facilitando su división.

QUINTA.- SERVILLETTERO PERFECCIONADO PARA SERVILLETAS FRACCIONABLES.

Esta memoria descriptiva consta de tres hojas foliadas y mecanografiadas por una sola cara y de una hoja simple de planos.

Madrid, 16 DIC. 1972

El Agente Oficial de la Propiedad Industrial,

MANUEL GIMENEZ

FIG. 1a

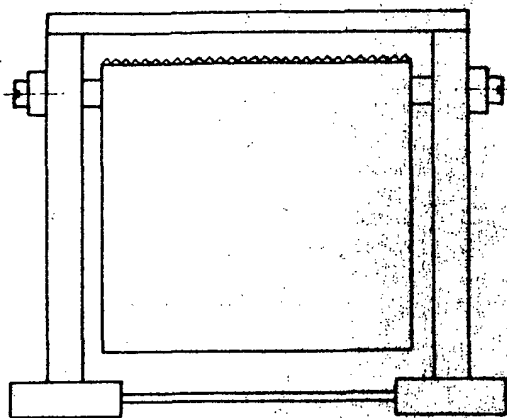


FIG. 2a

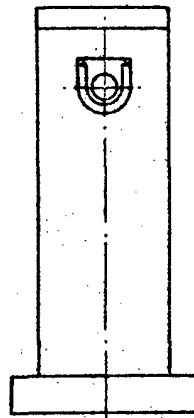


FIG. 3a

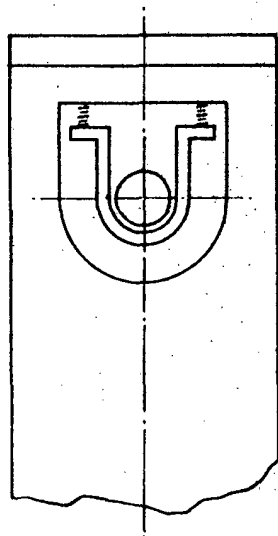
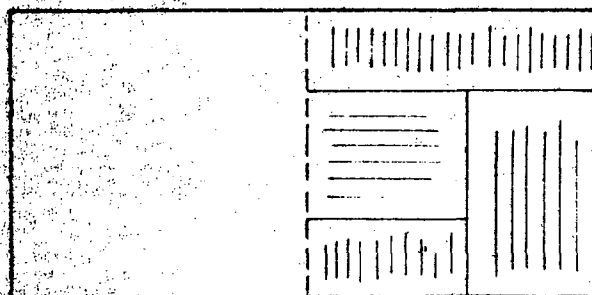


FIG. 4a



Escala variable
MADRID, 16 DIC. 1972

El Agente Oficial de la Propiedad Industrial
MANUEL GIMENEZ