

186882



186882

P A T E N T E D E I N T R O D U C C I O N

que, por diez años, se solicita, como de propia y nueva introducción en España, procedente de Holanda (Fábrica Philips), a favor de D. ANTONIO GANUZA DEL RIEGO, de nacionalidad española y domiciliado en San Sebastián, por los extremos siguientes, bajo el anunciado de "SISTEMA DE ZOCALO O SOPORTE PARA VALVULAS -RIMLOCK-".

~~~~~

M e m o r i a     d e s c r i p t i v a

-----

El presente registro de Patente de Introducción tiene por objeto garantizar la explotación exclusiva en todo el territorio nacional, colonias



5. y Protectorado, de un sistema de zócalo o soporte para válvulas "Rimlock", tal y como se describe a continuación y se representa gráficamente, a título de ejemplo, en el plano que se acompaña a esta Memoria.

10. En el mencionado plano, presentado en forma y tamaño reglamentarios (formato sencillo) en dos hojas dobles (31 x 42 centímetros), se han dibujado las 10 figuras que se indican a continuación:

- 1 = Sección transversal del zócalo.  
 2 = Desarrollo de la figura 1 (letra B).  
 15. 3 = Vista superior id. id. (id. id).  
 4 = Planta de la pieza C de la fig. 1.  
 5 = id. id. A id. id. l.  
 6 = id. id. D id. id. l.  
 7 = id. id. E id. id. l.  
 20. 8 = id. id. F id. id. l.  
 9 = id. id. H id. id. l.  
 10 = id. id. G id. id. l.

FORMENORES:

25. La nueva válvula "Rimlock", que pronto se impondrá por sus excepcionales condiciones para las aplicaciones radio-eléctricas de todo género, exige (de acuerdo con sus especiales características) su correspondiente sistema de zócalo o soporte.

30. Las válvulas "Rimlock" o similares, serán importadas en fecha próxima, total o parcialmente, pero sus sistemas de zócalos pueden ser construidos, debido a sus condiciones, totalmente en España. De esta forma, se sustraerán a la importación grandes cantidades de divisas, ya que cada lámpa-
- 35.



ra necesita forzosamente su sistema de zócalo.

40. Los zócalos de las válvulas "Rimlock", al igual que ocurre con los de las otras válvulas (transcontinentales, octales y análogas) no se construyen, generalmente, por los fabricantes de las lámparas, ya que dicho artículo se sale de la propia actividad de los constructores de válvulas.

45. El sistema de zócalo o soporte cuya Patente se solicita, es el tipo más corriente empleado en el Extranjero para válvulas "Rimlock" por Philips y válvulas de este tipo de otras procedencias. Emplease en Francia, Inglaterra, Holanda y otros países.

50. Este sistema de zócalo o soporte ha de fabricarse teniendo muy en cuenta varios puntos fundamentales: Sus medidas en cuanto a las distancias exactas de colocación de entradas de las patillas de las lámparas; el tamaño completo del zócalo así como el de cada una de sus partes integrantes.

55. Al solicitar esta Patente de Introducción, el interesado cree se resolverá un problema tan acuciante hoy día como es el de la importación, - con todas sus dificultades. Al mismo tiempo, al ponerse inmediatamente a llevar a la práctica esta Patente, con los mejores elementos, coloca a disposición de la importante industria radio-eléctrica nacional un nuevo sistema que permitirá el empleo de las más modernas válvulas usadas mundialmente en la actualidad, con las cuales, además de su elevado rendimiento, por funcionar con corriente del sector, eliminarán el problema de los trans



formadores, con sus enormes dificultades de núcleos y cobres.

70.

DESCRIPCION:

Es tan sencilla la descripción del sistema de zócalo o soporte para válvulas "Rimlock" a que nos venimos refiriendo que, solamente con la vista de los planos, especialmente con la Fig. 1, podemos darnos cuenta de su construcción. No obstante, completaremos ésto con una pequeña descripción, que damos seguidamente:

75.

Se compone esencialmente de un tubo o envoltura metálica (Fig. 1 -B-, Figs. 2 y 3), cilíndrica, del cuello de la válvula, el cual, a fin de que tenga la conveniente elasticidad y permita la sujeción eficaz de la válvula, tiene la forma especial que se vé en la Fig. 3, y cuyo desarrollo se detalla en la Fig. 2. Este tubo, como antes de indica, tiene que tener especial elasticidad, por lo que, además de su forma peculiar, lleva, rodeándole, un anillo (Fig. 1 -A- y Fig. 5). Esta elasticidad, conseguida por dicha forma y el citado anillo (de alambre de acero templado), se precisa, al mismo tiempo que la rigidez, ya que la válvula "Rimlock" lleva en su soporte un pequeño botón que la obliga a entrar forzosamente, ya que roza a su entrada en la parte -B- del zócalo, el cual tiene que ceder para la entrada de la válvula, y recobrar la posición primitiva cuando el citado botón rebasa en su recorrido el límite más estrecho del tubo metálico. Gracias a este sistema se consigue una sujeción efficacísima de la válvula al zócalo, la cual no puede salir de éste si

80.

85.

90.

95.

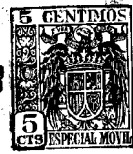


100. no se la saca expresamente y además se asegura la permanencia y eficacia de los contactos de las patillas de la válvula, que son numerosas y muy finas. Este tubo metálico -B- sujeta en su parte inferior la base del soporte en donde entran las patillas de la válvula. Esta sujeción es muy firme y segura, verificándose por sentido mecánico. La base del zócalo en donde se insertan las patillas de la válvula, consta de tres partes o cartones baquelizados superpuestos, cada uno de ellos con características y funciones diferentes. Al superponerse forman, aparentemente, una sola pieza. El primero (que se detalla en la figura 1 -D- y Figura 6) viene a tener unos 2 mm. de grueso. El segundo (que se detalla en la Figura 1 -E- y Figura 7) tiene unos 0,05 mm. de grueso, y el tercero (que se describe en la Fig. 1 -F- y Figura 8), tiene, aproximadamente, 1 mm. de grueso. El primero hace la función de guía de las patillas de la válvula; el segundo es donde hacen tope los resortes de contacto; y el tercero es para la salida de los resortes.
- 105.
- 110.
- 115.
- 120.

- Los resortes de contacto, que se detallan en el plano (Fig. 1 -G- y Fig. 10) son, generalmente, de latón plateado. El latón empleado es especial, con aleación de fósforo y estaño, a fin de que los resortes sean sumamente elásticos y duros, asegurando un excelente contacto con las patillas de la válvula, sin deformarse ni doblarse.
- 125.

- El tubo interior del zócalo tiene una forma que se detalla en el plano (Fig. 1 -H- y Fig. 9).
- 130.

VARIOS:

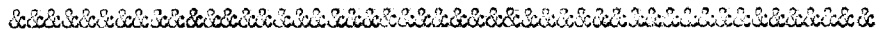


135. Los materiales a emplear, forma, dimensiones y disposición de los elementos componentes, podrán ser susceptibles de variación, siempre que este cambio no altere la esencia del sistema objeto de esta Patente de Introducción. Precisamente se encontrarán siempre supeditados a la disposición de la parte inferior y patillas de enchufe de la válvula "Rimlock".

140. Los términos en que ha quedado redactada la presente Memoria descriptiva, son cierto y fiel reflejo del sistema que se desea registrar como Patente de Introducción.

145. Los mencionados términos habdrán de ser tomados siempre en sentido bien amplio, nunca limitativo.

150. El peticionario se reserva, asimismo, el derecho a obtener los oportunos registros complementarios (Certificados de Adición) por las mejoras o perfeccionamientos que la práctica y uso continuo del sistema pudieran aconsejarle en lo sucesivo.



NOTA DE REIVINDICACIONES

155. -----

Se reivindica, como de la propia y nueva in-



160. troducción en España, procedente de Holanda (Fábrica Philips), a favor de D. ANTONIO GANUZA DEL RIEGO, de nacionalidad española y domiciliado en San Sebastián, por los extremos que se citan seguidamente:

165. PRIMERO = Por un sistema de zócalo o soporte para válvulas "Rimlock", caracterizado por componerse esencialmente de un tubo o envoltura cilíndrica del cuello bajo de la lámpara, dotado de cierta elasticidad, gracias a su especial construcción y empleo de un resorte adecuado que facilita la entrada de la válvula a presión, sujetándola firmemente y realizando una conexión correcta de sus elementos a los del zócalo.

170. SEGUNDO = Por el mismo sistema de zócalo o soporte para válvulas "Rimlock", a que se refiere la anterior reivindicación, que se caracteriza igualmente porque la envoltura aprisiona mecánicamente, con gran solidez y formando un solo cuerpo, los cartones baquelizados troquelados especialmente, que alojan los contactos a las patillas de la válvula.

175. TERCERO = Por un "SISTEMA DE ZOCALO O SOPORTE PARA VALVULAS -RIMLOCK-".

180. Tal y como queda descrito en la Memoria precedente y para los fines que en ella se dejan especificados.

185. La presente Memoria descriptiva consta de ocho hojas, foliadas y mecanografiadas por una sola de sus caras, a cuyas hojas se unen otras dos de planos, en forma reglamentaria y a modo de ejemplo (como ya se deja indicado), para la mejor com-

186882

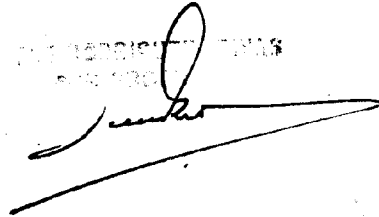
- ocho -

prensión del sistema que se desea registrar como  
Patente de Introducción.

160. Madrid, a dos de Febrero de mil novecientos  
cuarenta y nueve.

162. Por autorización de D. Antonio Ganuza del  
Riego.

REPUBLICA ESPAÑOLA  
1909



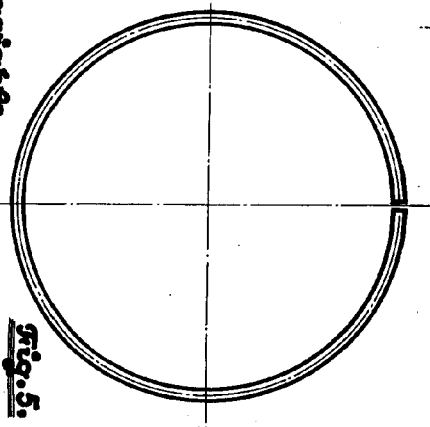
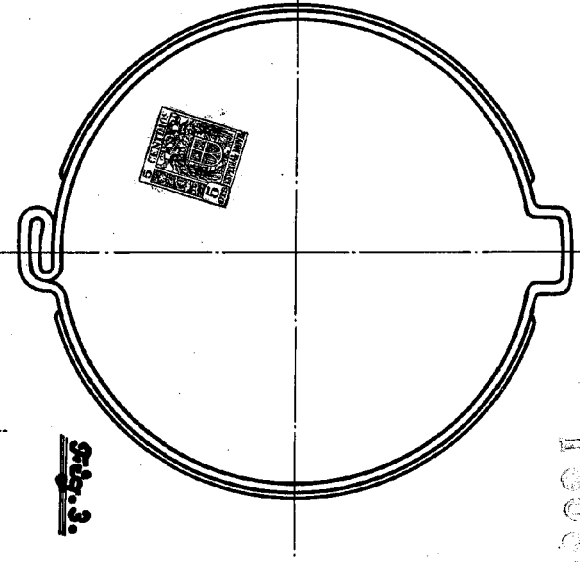
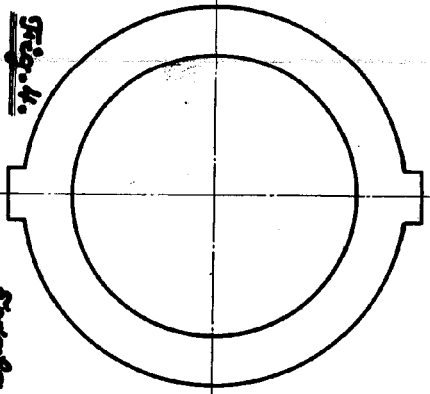
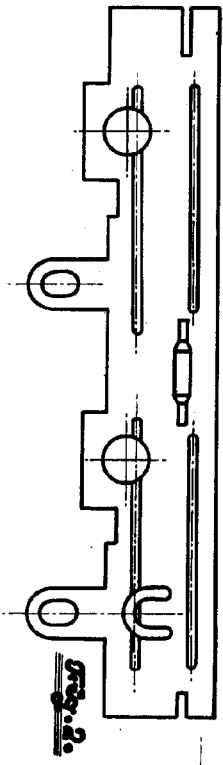
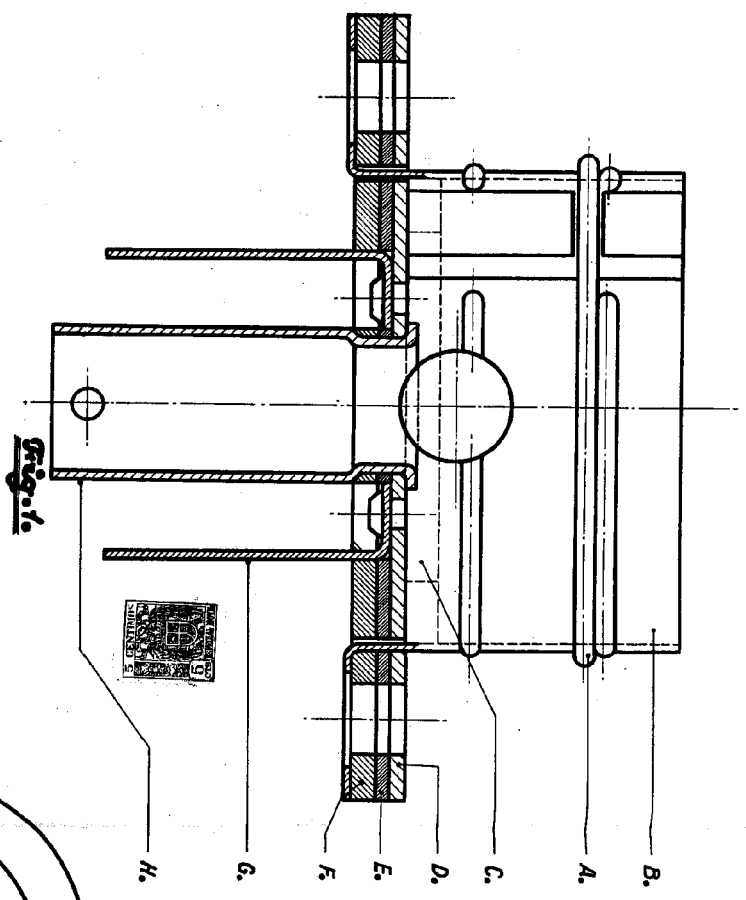
ARD



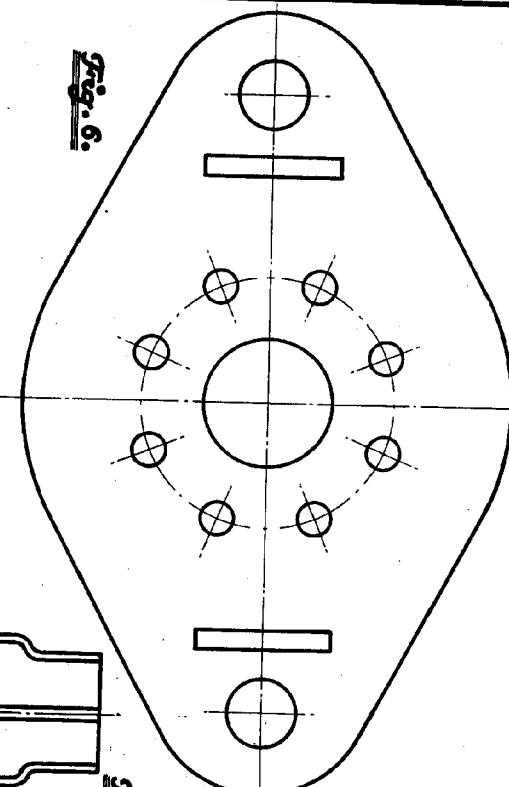
Створіння савуша дол Рінгер.

Регістр нум. 1.

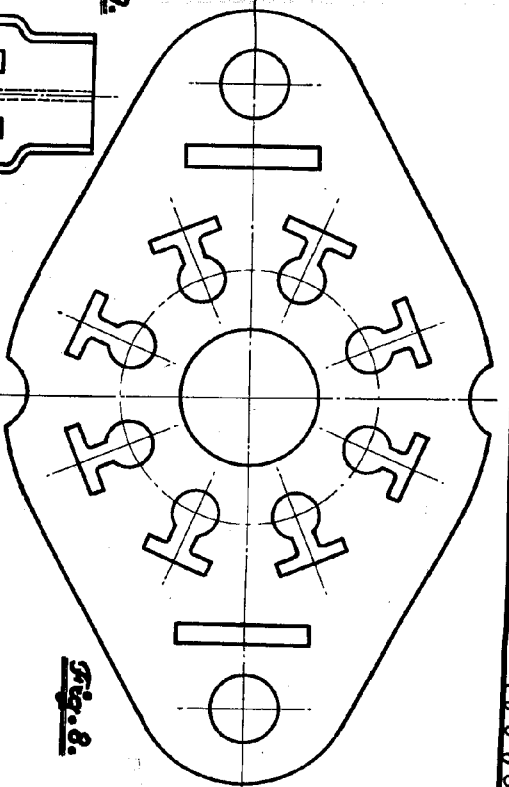
186882



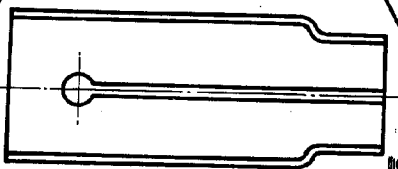
Савуша, Давидович,  
Інженер з обчислювальної техніки,  
К. С. Д. С. 1978.



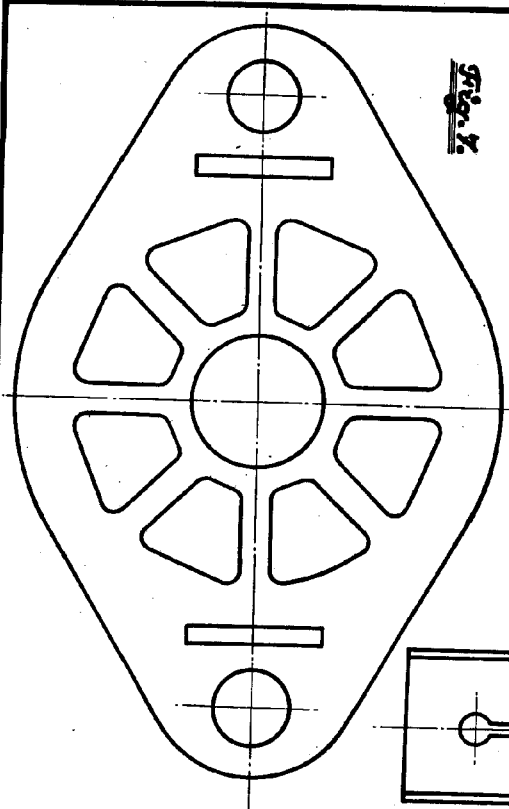
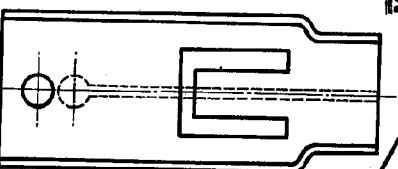
Рег. 6.



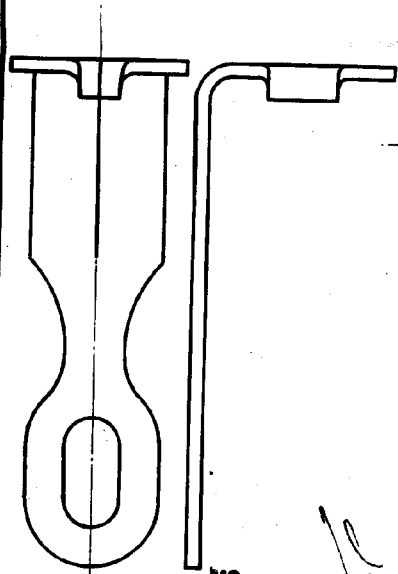
Рег. 8.



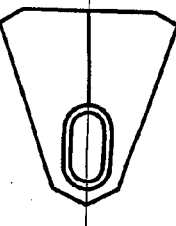
Рег. 9.



Рег. 7.



Рег. 10.



Ендоксис Верникобска:  
Адрес: Рег. 2, ул. Спасская 7/9/8  
Р.С. ул. 5, Архангельск-Сибирские.

*Handwritten signature*