



186876



186876

B65D

MODELO DE UTILIDAD
=====

por VEINTE años

cuyo privilegio se solicita para España,
sus territorios y plazas de soberanía, a
favor de:

ALLUMINIO MAUCERI BORGHETTO S.p.A.

entidad italiana, domiciliada en 20070
Borghetto Lodigiano (Milán), Italia, rela
tivo a:

"CIERRE PARA RECIPIENTES"

=====

Prioridad: Solicitud de modelo de utilidad
en Italia nº 23643-B/71 de fecha
9 diciembre 1971.

186876

701

MEMORIA DESCRIPTIVA

La presente invención se refiere a un cierre para recipientes, en particular para botellas. - - - - -

5. El cierre para recipientes en cuestión es del tipo que comprende un cuerpo de distribución destinado a ser fijado con estanqueidad axialmente al gollete del recipiente y una tapa de cierre enroscable en dicho cuerpo. En dicho cuerpo hay practicadas una pluralidad de aberturas de distribución con las cuales coopera un elemento rompegotas y en el mismo puede estar o no alojada una válvula antirrellenado. -
- 10.

- En los cierres de este tipo actualmente en el comercio no existe ninguna estanqueidad entre el cuerpo de distribución y la tapa, fuera de su acoplamiento a rosca que, como es conocido, no es capaz de garantizar una estanqueidad satisfactoria contra la pérdida de líquido. - - - - -
- 15.

- Constituye el objetivo de la invención evitar este inconveniente y, con vistas a tal objetivo, se ha pensado realizar un cierre para recipientes del tipo mencionado anteriormente caracterizado porque dicho cuerpo de distribución está provisto, en correspondencia con dichas aberturas de distribución, de un labio anular que coopera con una parte troncocónica de la superficie interna de dicha tapa, de modo tal que se ejerza un cierre estando contra el paso de líquido entre el cuerpo y
- 20.

24074

186876

7 UIC



la tapa. -----

5. Para comprender mejor las características de la invención se hará ahora una descripción de la misma con referencia a los planos anexos que ilustran, en sección vertical, un cierre para recipientes realizado según la invención y aplicado a la boca de una botella. -----

10. Con referencia a los planos, el cierre en cuestión se indica de manera general con 10 y el gollete de la botella sobre la que se aplica con 11. Dicho cierre 10, que es totalmente de materia plástica, está constituido estructuralmente por un cuerpo 12 de distribución y por una tapa de cierre 13 que puede enroscarse sobre aquél. Como se ve claramente de los planos, dicho cuerpo 12 y dicha tapa 13 están fijados al gollete 11 de manera usual por medio de una banda anular de garantía 14 con la interposición de un cuerpo de junta 15, el cual está introducido a forzamiento en el gollete 11 y sirve también para romper el flujo de líquido durante la distribución. -----

20. Un elemento rompegotas 16 está formando una sola pieza con el cuerpo 12 y está conectado a este último por medio de nervaduras radiales 17 para formar aberturas de distribución 18. -----

25. Característicamente, el cuerpo 12 presenta, formando una sola pieza con el mismo, un labio anular 19 el cual, en el acto del cierre de la botella, está destinado a cooperar

186876



con una parte troncocónica 20 de la superficie interna de la tapa 13, de modo tal que ejerza un cierre estanco contra el paso del líquido entre el cuerpo 12 y la tapa 13. - - - - -

5. La tapa 13 presenta además una línea circunferencial usual 21, de menor resistencia, para su apertura a forzamiento. - - - - -

N O T A

10. Se declaran de novedad, propiedad y utilidad para España, sus territorios y plazas de soberanía, las siguientes: - - - - -

R E I V I N D I C A C I O N E S

15. 1.- Cierre para recipientes, del tipo que comprende: un cuerpo de distribución destinado a ser fijado con estanqueidad axialmente al gollete del recipiente, una pluralidad de aberturas de distribución practicadas en dicho cuerpo, un elemento rompegotas que coopera con dichas aberturas de distribución y una tapa de cierre enroscable en dicho cuerpo, caracterizado porque dicho cuerpo de distribución está provisto, en correspondencia con dichas aberturas de distribución, de un labio anular que coopera con una parte troncocónica de la superficie interna de dicha tapa, de modo tal que se ejerza un cierre estanco contra el paso de líquido entre dicho cuerpo y dicha tapa. - - - - -

24974

- 5 -

126876 7010



2.- "CIERRE PARA RECIPIENTES". - - - - -

Todo ello conforme se describe y reivindica en la presente memoria que consta de cinco hojas, foliadas y mecanografiadas por una sola de sus caras, y de una lámina de dibujos que la ilustra.

5.

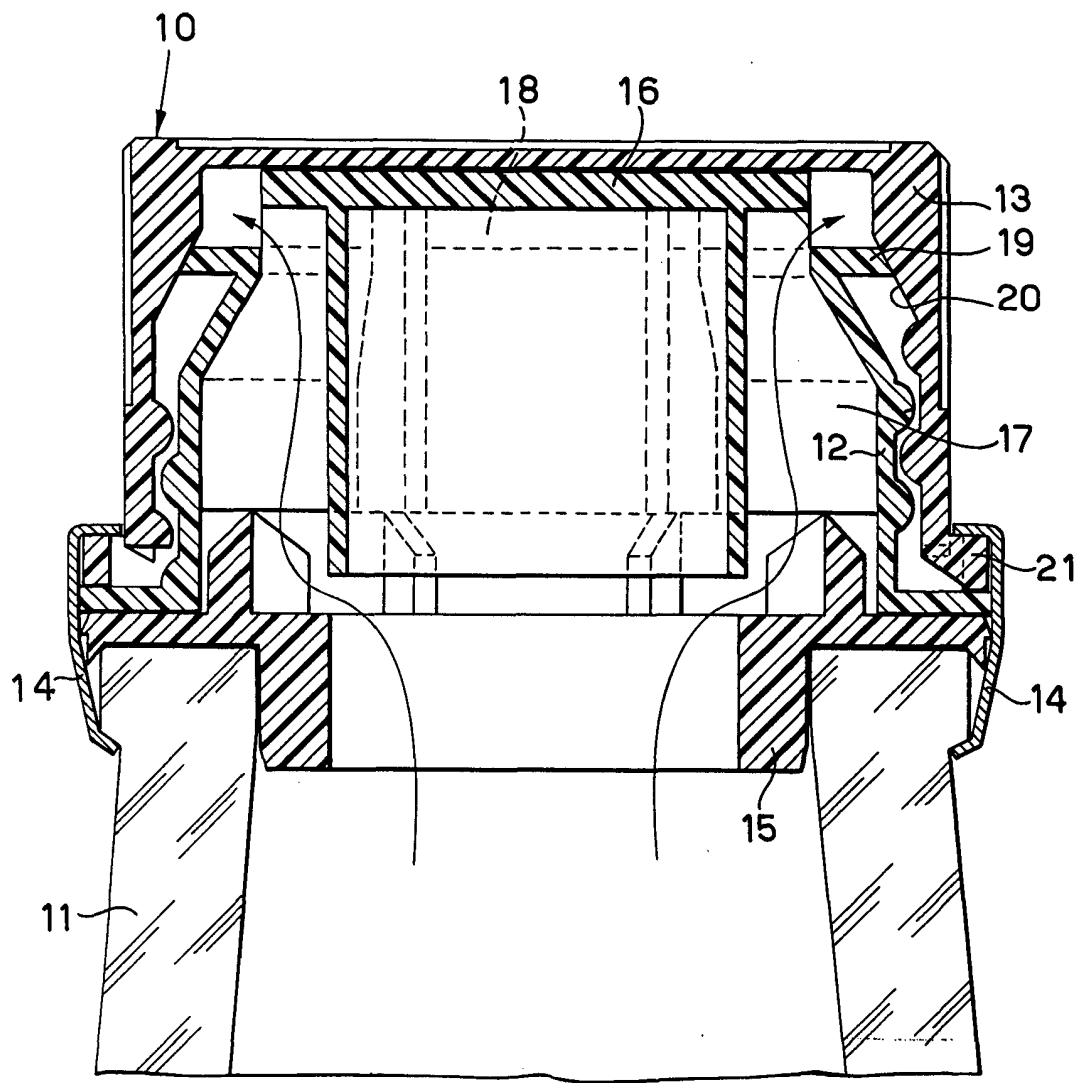
BARCELONA, -7 DIC. 1977

P. A. M. CURELL SIÑOL

M. C. Curell

mpm.

7 DIC 1972
BREVETADO
DISEÑO



BARCELONA, -7 DIC. 1972

M. CURELL SUÑOL

M. CURELL SUÑOL