

26-11-74

08

15 D



memoria descriptiva 186808

E 05 D

MODELO DE UTILIDAD

=====

Que se solicita en España por veinte años,
a favor de D. MARIANO MARTIN SANCHEZ, de -
nacionalidad española, residente en MADRID
C/ Concha Espina nº 21, por:

" ABISAGRAMIENTO PARA PUERTAS DE CONTENEDO
RES Y ANALOGOS".-

186808

- 2 -



Una de las posibilidades del contenedor de grandes dimensiones es la de presentar una cara de acceso que consta de un número de puertas determinado para poder acceder, fácilmente, a la carga y descarga de las mercancías y que, estas, durante el transporte, almacenaje o similar queden debidamente protegidas.

Una de las condiciones indispensables de la puerta es evitar el desequilibrio por desplazamiento vertical o alabeo por falta de punto de apoyo.

Otro inconveniente es que este fallo produce excesivos esfuerzos al cizallamiento de los puntos de articulación o abisagramiento.

Otro inconveniente es la libertad de giro o el giro loco de estos con lo que, difícilmente, se puede mantener la puerta en la posición deseable.

Con el modelo, se han ideado las condiciones idóneas para evitar estos inconvenientes y conseguir, de una forma sencilla y eficaz, el



perfecto rendimiento del conjunto.

5.- Uno de los detalles de dicho modelo es que la puerta en cuestión a pesar de sus reducidas o conocidas dimensiones, consta de dos puntos de abisagramiento encabezados cerca de cada extremo del borde articulable de la puerta.

10.- Otro detalle es que dichas bisagras, por uno de los extremos del eje presenta una prolongación con su sección sin mecanizar, es decir respetando un sector en cuadradillo o prismático cuadrado del tocho obtenido.

15.- Otro detalle es que en el propio borde adyacente del marco de la puerta en cuestión, a la altura de los pernios, se establece una ballestilla elástica, fijada por un extremo y libre por el otro, a fin de establecer la seguridad de inmovilización de la puerta, en cualquiera de sus normales posiciones, abierta y o cerrada.

20.- Otro de los detalles del modelo es que, toda la línea de abisagramiento, lateralmente va adecuadamente resguardada por una cantonera de protec



ción.

Para dar una idea más amplia de las características del modelo, la realizaremos a continuación al hacer referencia a la lámina de dibujos que a ésta memoria se acompaña en la que, de manera un tanto esquématica y, tan sólo por vía de ejemplo, se representan los detalles preferidos del modelo.

5.-

En los dibujos:

10.-

La figura 1ª, es una vista en alzado de la disposición del abisagramiento.

La figura 2ª, es una vista en sección según un corte transversal de uno de dichos puntos.

15.-

La figura 3ª, es una vista en alzado lateral de dicho punto de abisagramiento.

La figura 4ª, es una vista en alzado frontal de este mismo punto.

20.-

En la figura 1ª, vemos con la puerta -P-, ha sido dotada de dos pernios o bisagras -1- y -2- abarcando, practicamente, la máxima longitud de la línea de articulación.

186808

15 D10



- 5 -

Vemos que a los extremos de dicha bisagra, concretamente uno de ellos, el orientado hacia el interior, presenta una prolongación sin mecanizar en forma de cuadradillo -3- el cual, al menos por una de sus caras, está en permanente contacto con la superficie externa de una ballestilla -4- o extremo libre de ésta, que, por el otro, resulta fijada al bastidor de la puerta -P- mediante remaches -5- o similares, soldadura u otro.

5.-
10.- Asimismo, podemos apreciar en la figura 3ª - que, el conjunto, consta, para protección de las líneas de abisagramiento, de una cantonera formada por un perfil en ángulo -6- que resulta montado al bastidor - B - del contenedor, de arriba abajo, re-

15.- sultando a los haces con el costado lateral del contenedor, y sin sobresalir de la línea de abisagramiento.

20.- Una vez descrita convenientemente a la naturaleza del modelo se hace constar a los efectos oportunos que el mismo no queda limitado a los detalles exactos de ésta exposición sinó que por el contrario

186808

15 01



en el se podrán introducir aquellas modificaciones de detalle que las circunstancias y la práctica pu dieran aconsejar siempre y cuando no se alteren las características esenciales del mismo que se resumen en las siguientes :

REIVINDICACIONES

5.-

1a.- " ABISAGRAMIENTO PARA PUERTAS DE CONTENEDORES Y ANALOGOS", del tipo constituido por pernios o

10.-

bisagras de articulación loca que se caracterizan al contar con un doble juego de abisagramiento, arriba y abajo de la puerta, detadas en uno de los extremos del eje de una prolongación sin mecanizar o en forma de cuadradillo que, al menos, por una de sus caras, permanece en contacto con un medio elástico fija-posiciones y están, en conjunto, flanqueados por una cantonera de protección.

15.-

2a.- " ABISAGRAMIENTO PARA PUERTAS DE CONDENADORES Y ANALOGOS", conforme la anterior reivindicación

20.-

el medio elástico se caracteriza al estar formado por una ballestilla, libre por un extremo y fija por el otro al canto del bastidor de la puerta de modo que -

26-11-74
136808

- 7 -

15 DIC 1972



presiona constantemente el cuadradillo para seguir las posiciones de cierre y apertura.

5.- 3a, " ABISAGRAMIENTO PARA PUERTAS DE CONTENEDORES Y ANALOGOS", conforme la 1ª reivindicación dicha cantonera se caracteriza al estar formada por un perfil angular fijado en el canto frontal de los largueros verticales y a los haces con los costados de modo que protege toda la línea de abisagramiento de los golpes en un sentido y otro.

10.- 4a.- " ABISAGRAMIENTO PARA PUERTAS DE CONTENEDORES Y ANALOGOS", según se describe y reivindica en la presente memoria descriptiva que consta de siete hojas mecanografiadas por una sola de sus caras y una lámina de dibujos que la ilustran.

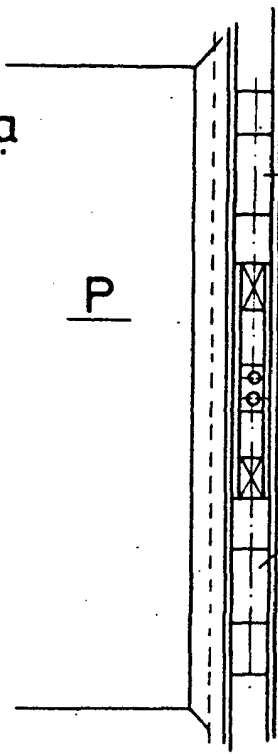
15.-

MADRID. 15 DIC. 1972

EL AGENTE OFICIAL.-
A. L. DE LA HERRAN
P.P.

186808

FIG. 1a



15 DIC. 1972



FIG. 2a

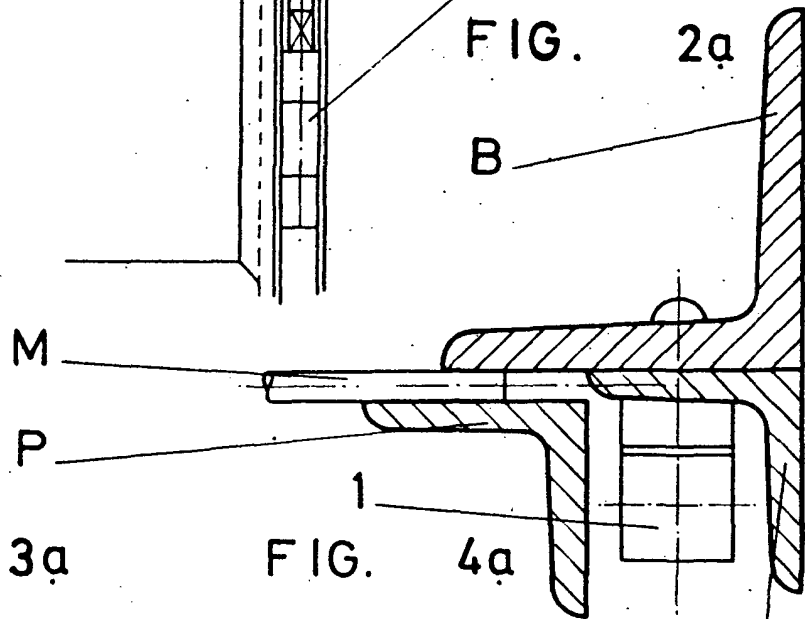
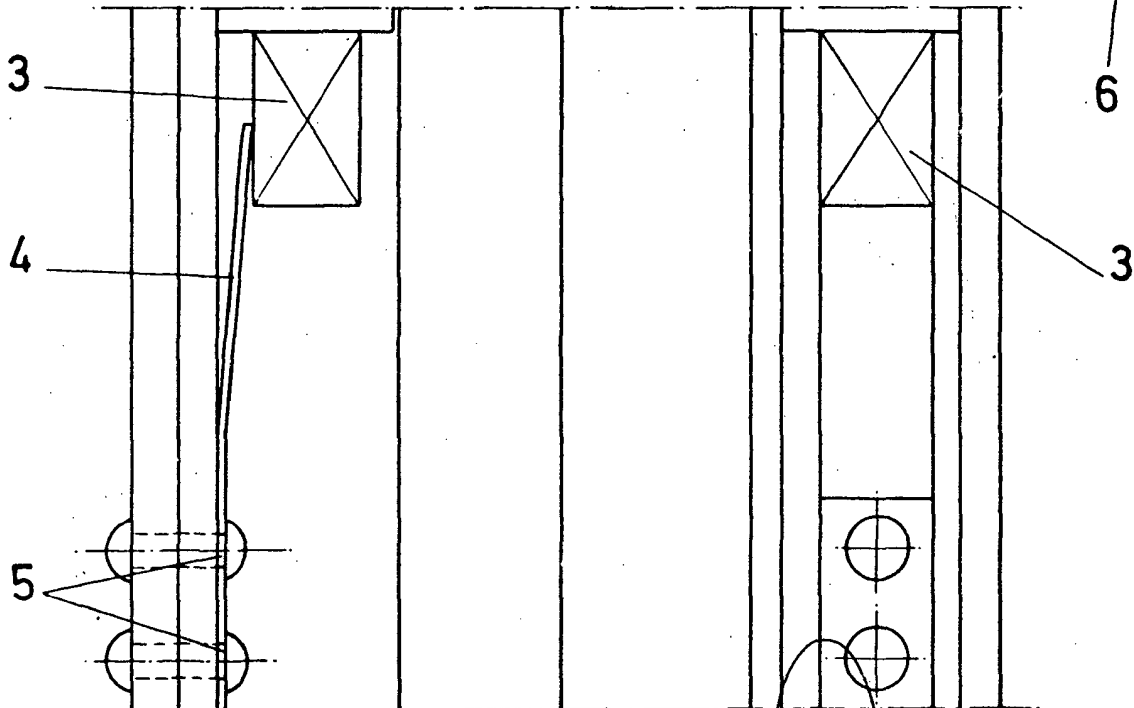


FIG. 3a

FIG. 4a



Escala variable
MADRID, 15 DIC. 1972
A. L. DE LA REY