



16 DIC. 1948

1863114

MEMORIA DESCRIPTIVA

=====

Correspondiente a la solicitud de registro de una patente de invención que, por veinte años, se solicita para España y sus Colonias, a favor de Don Vicente CHINER, de nacionalidad española, residente en Valencia, calle del Almirante Cadarso número 7,-----

p o r

" TOMOGRAFO PERFECCIONADO "

=====

Los tomógrafos actualmente en uso adolecen de diversas desventajas tales como complicación de manejo; coste de instalación elevado por precisar de blindaje contra alta tensión; escasa capacidad angular; movimientos de gran brusquedad que dañan al aparato; precisión de importarlos, por ser complicada en exceso su fabricación con los actuales medios de la industria española, etc., etc.

Las desventajas enunciadas se eliminan en el nuevo tomógrafo que constituye el motivo de la presente Memoria, con referencia al adjunto dibujo.

En éste se representa esquemáticamente el conjunto.

186309



15 DIC. 1948

15 El carro porta-tubo se desliza por unos carriles de  
madera, que se suspenden con perfecto aislamiento de pare-  
des y techo y están provistos de un filete metálico al que  
se empalma la corriente de alta tensión, que pasa desde di-  
chos filetes, por el eje de los rodamientos a bolas y por  
éstos, al tubo que puede desplazarse en dos dimensiones sin  
20 peligro, ya que siendo fijos los conductores no existe posi-  
bilidad de contactos fortuitos entre ellos o con otros ob-  
jetos.

La unión entre el carro porta-tubo y el porta-placa  
se efectúa mediante un tubo telescópico o tallo tomográfico,  
25 que permite que el tubo gire sobre sí de modo que siempre en-  
foque el mismo punto del enfermo, tomando como apoyo una —  
pieza vertical atornillada a la mesa y provista de una ranu-  
ra que mediante un tornillo, permite variar la altura.

Este tallo tomográfico efectúa el cierre y apertura  
30 del circuito en que se halla el reloj de exposiciones — sien-  
do por tanto automático el disparo— al actuar sobre unas —  
llaves dispuestas en la mesa horizontal y que pueden despla-  
zarse, aumentando o disminuyendo su separación lo que prefij-  
a el recorrido en emisión del tubo, y permite obtener cor-  
35 tes de grosor conocido, que variarán dentro de amplios lími-  
tes, ya que los ángulos descritos por el tubo oscilan entre  
5° y 115°, en el ejemplo de realización presentado mientras  
que los aparatos conocidos sólo llegan a los 75°.

40 El arrastre del sistema es eléctrico, consiguiéndose  
con ello que el arranque y freno sean suaves y no sufra el  
tubo, como sucede en las instalaciones corrientes.

De lo expuesto se deduce que con el objeto de ésta —

1 8 6 3 <sup>3</sup> 0 9



16 DIC. 1948

45 Memoria se logran las siguientes ventajas: Coste módico; eliminación del blindaje de alta tensión como condición necesaria; posibilidad de obtener a voluntad, cortes gruesos o finos; sencillez del manejo y posibilidad de fabricación total en España, sin que estas ventajas se anulen por deficiencias en los resultados ya que las placas obtenidas en nada desmerecen de las conseguidas con otros tomógrafos.

50 El tomógrafo descrito en un posible ejemplo de realización, podrá experimentar variaciones secundarias en detalles de fabricación, materia y dimensiones, que no suponen variaciones correlativas del fundamento del mismo.

N O T A

55 EN RESUMEN: La presente patente de invención que por veinte años, se solicita para España y sus Colonias, ha de recaer sobre las siguientes reivindicaciones:

60 1ª:- TOMOGRAFO PERFECCIONADO, que se caracteriza porque el carro porta-tubo se desliza por unos carriles, suspendidos aisladamente de techo y paredes, que se hallan provistos, de unos filetes metálicos a los que se empalma la corriente de alta tensión, la cual pasará al tubo por los filetes citados y el eje y bolas de los rodamientos, permitiendo esta disposición eliminar los cables blindados de usual empleo.

65 2ª:- TOMOGRAFO PERFECCIONADO, según reivindicación 1ª, que se caracteriza porque la unión entre el carro porta-tubo y el porta-placa se efectua mediante el tallo tomográfico o tubo telescópico que permite el giro sobre si mismo tomando como apoyo una pieza vertical atornillada a la mesa y provista de una ranura, para que pueda hacerse el giro a distintas alturas, sobre el plano de la mesa, actuando un tornillo.

70 3ª:- TOMOGRAFO PERFECCIONADO, según reivindicaciones

186309



DIC. 1933

75

anteriores, caracterizado por ser de disparo automático, accionado por el tallo tomográfico, que abre y cierra el circuito, en que se halla el reloj de exposiciones, actuando sobre unas llaves en la mesa horizontal que pueden separarse, prefijando el recorrido en emisión del tubo, para lograr cortes de espesor conocido y variables en función de los ángulos descritos por el tubo, en su recorrido.

80

4ª:- TOMOGRAFO PERFECCIONADO, según reivindicaciones anteriores, y porque el movimiento del conjunto es de gran suavidad de arranque y freno, merced a un motor eléctrico accionador, que permite además modificar la velocidad de desplazamiento aun durante este.

85

5ª:- TOMOGRAFO PERFECCIONADO, según reivindicaciones anteriores, que se caracteriza porque para adaptarlo a instalaciones blindadas, se prescinde de los carriles aéreos y del carro porta-tubo, utilizando el soporte de columna que poseen este tipo de instalaciones casi siempre, a la que se adaptará el tallo tomográfico, la mesa horizontal y el motor eléctrico.

90

6ª:- TOMOGRAFO PERFECCIONADO, según reivindicaciones anteriores, que se caracteriza porque el manejo se reduce, merced a las conexiones del disparo automático, simplemente a conectar el rebstató del motor eléctrico, después de haber puesto los mandos en los polos deseados (proceder idéntico al realizado cuando va a hacerse una radiografía).

95

7ª:- Por último, se reivindica como objeto sobre el que ha de recaer la presente patente de invención que, por veinte años, se solicita para España y sus Colonias, -----

100

p o r

" TOMOGRAFO PERFECCIONADO "

Todo conforme queda expresado en la presente Memoria

- 5 -  
186309



DIC. 1948

descriptiva que consta de cinco hojas escritas a máquina por una sola cara y planos que se acompañan.

Madrid, 16 DIC. 1948

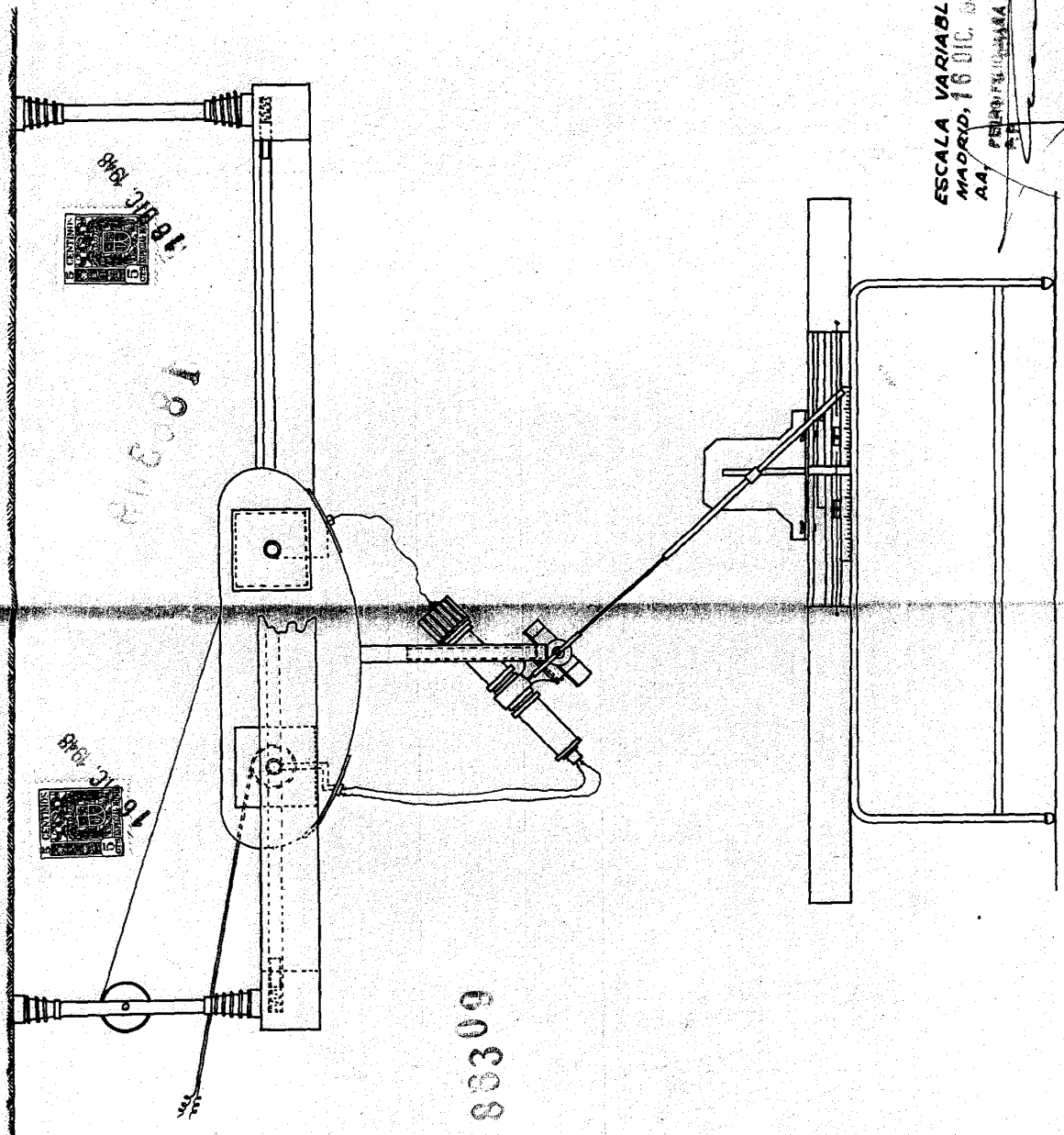
P. A.,

FELIU & CIA

P.P.

MOJA UTRICA.

D. VICENTE CHINER.



ESCALA VARIABLE  
MADRID, 16 DIC. 1948

P. CHINER

3

188309

18 DIC. 1948

18 DIC. 1948

1903/18