

078



186252

186252

MEMORIA DESCRIPTIVA

correspondiente a la solicitud de concesión de un.....

MODELO DE UTILIDAD

SOLICITANTE: FABRICACION DE ELECTRODOMESTICOS S.A.
FARRELEC, de nacionalidad española

RESIDENCIA: Avda. de Cervantes, 25 BASAURI

(VIZCAYA)

ENUNCIADO: "FRIGORIFICO PERFECCIONADO"

Prioridad: Patente: n.º del



186252

1 La presente memoria descriptiva tiene como fin
la declaración del objeto sobre el que ha de recaer el privi-
legio de explotación industrial y comercial exclusivo en el
territorio nacional de un Modelo de Utilidad, de acuerdo con
5 la vigente Legislación, que, como el enunciado indica, se
trata de "FRIGORIFICO PERFECCIONADO".

 La invención se refiere a un frigorífico o apa-
rato productor de frio que ha sido perfeccionado en sus ca-
racterísticas constructivas, de organización y de montaje, que
10 le permiten ser ventajosamente utilizado al fin que se desti-
na.

 Los frigoríficos domésticos conocidos en la ac-
tualidad, están constituidos básicamente por una estructura
de chapa en forma de U y que define los laterales y parte su-
15 perior y por una cuba de plástico, habiéndose dispuesto entre
dicha estructura y la cuba un aislante a base de inyección de
espuma de poliuretano. En algunos casos particulares la cuba
de plástico se sustituye por una cuba de chapa esmaltada.

 Esta disposición de frigorífico presenta el in-
20 conveniente principal de la utilización de máquinas y útiles
especiales que encarecen el producto, inconveniente que se ve
agravado por el empleo en su mayor parte de material de la
chapa.

 La invención se relaciona como ya indicamos ante-
25 riormente con un frigorífico que sin disminución de su carac-
terística de rigidez mecánica, tiene una gran facilidad de
montaje y es de un costo muy económico.

 De acuerdo con la invención el frigorífico está
constituido a base de dos laterales de chapa y de largueros
30 frontales ensamblados superior e inferiormente entre los late

186252



1 rales, siendo dispuesto entre todos estos elementos un cuer-
po o cuba de plástico y sobre ésta una capa de espuma aislan-
te, preveyendose entre cuba y capa aislante una lámina de pe-
queño espesor protector de la cuba de plástico; en el fondo,
5 trasera y techo del conjunto y en los laterales de la cavi-
dad donde se aloja el compresor van dispuestos unos cartones
especiales antihumedad, mientras que sobre la parte superior
del conjunto asi formado esencialmente se incorporan una en-
cimera mostrador.

10 Para comprender mejor la naturaleza del invento
en el plano adjunto hacemos una representación esquemática
de su utilización, no siendo en absoluto limitativa y suscep-
tible por ello de las modificaciones accesorias que no alte-
ren las características esenciales.

15 La figura 1 muestra una vista de perfil seccio-
nada del frigorifico objeto de la invención.

La figura 2 corresponde a una vista frontal sec-
cionada en su mitad del frigorifico de la figura 1.

20 La figura 3 es una vista en perspectiva de algu-
nos de los elementos que constituyen el frigorifico.

La figura 4 es un detalle de la figura 2.

En ellas se anotan las siguientes particularida-
des:

- 25
- Nº 1.- Laterales
 - Nº 2.- Largueros
 - Nº 3.- Evaporador
 - Nº 4.- Bandeja recogeaguas
 - Nº 5.- Parrillas
 - Nº 6.- Cuba
 - 30 Nº 7.- Lámina protectora



186252

1

Nº 8.- Aislante

Nº 9.- Canal

Nº10.- Refuerzos

Nº11.- Compresor

5

Nº12.- Condensador

Nº13.- Cartón especial

Nº14.- Encimera

Nº15.- Perfil

Nº16.- Pieza de protección

10

Nº17.- Puerta

De acuerdo con las figuras representadas el frigorifico objeto de la invención está esencialmente constituido a base de dos laterales (1) de chapa muy delgada, entre los que se ensamblarán superior e inferiormente los largueros (2).

15

El compartimiento interior donde se dispondrá el evaporador (3), bandeja recoge aguas (4) y todas las parri-llas (5) que soportarán los alimentos lo constituye una cuba (6) de material plástico. Dicha cuba (6) lleva por su parte exterior una lámina (7) de otro material plástico y de pequeño espesor, que protege a la cuba de los ataques de los componentes de una chapa (8) o superficie de espuma de poliuretano que se adiciona como material aislante.

20

Para dar una adecuada rigidez mecánica, los laterales (1) y largueros (2) tienen en sus extremos un canal (9) que sirve de alojamiento a las alas de la cuba (6).

25

En la parte inferior del conjunto se disponen los refuerzos (10) que además, de dar mayor rigidez permiten mantener un espacio libre por el que circulará el aire necesario para refrigeración del compresor(11) y del condensador (12).

30

186252



1 La parte trasera, parte posterior, parte superior y laterales de la cavidad donde se aloja el compresor (11) lleva unos cartones (13) especiales antihumedad y que constituye una barrera al paso de vapor de agua.

5 En la parte superior se monta una encimera (14) de material duro y lavable que define un mostrador o mesa de trabajo muy útil en las cocinas domésticas.

Este conjunto es rematado por un perfil (15) dispuesto entre el cuerpo y la encimera (14) y fijado por tornillos a las alas de los laterales (1); asimismo se posiciona una pieza (16) de protección que separa el frigorífico de la pared, y que impide que objetos colocados sobre la encimera (14) caigan por el hueco que deja libre el condensador (12).

10 El frigorífico queda terminado con el abisagrado miento de la puerta (17) que en su parte interna dispone de la contrapuerta que tiene las cavidades y soportes para alojamientos de objetos o sustancias a refrigerar o conservar.

20 El ensamble de los elementos metálicos que constituyen el frigorífico se realiza mediante remaches, eliminando cualquier tipo de soldadura.

25 La constitución del frigorífico tal y como hemos señalado permite sin menoscabo de la rigidez mecánica que el conjunto debe de tener una disminución del costo tanto por la eliminación de piezas de material caro, como por la utilización, a diferencia de las disposiciones conocidas, de maquinaria y útiles de pequeña inversión.

30 Descrita suficientemente la naturaleza del presente invento, así como su realización industrial, sólo cabe añadir que en su conjunto y partes constitutivas, es posible

186252



1 introducir cambios de forma, materia y disposición en cuanto tales alteraciones no supongan variación sustancial del mismo.

5 El solicitante, al amparo de los Convenios Internacionales sobre Propiedad Industrial, se reserva el derecho de extender esta demanda a los países extranjeros, si fuera posible reivindicando la misma prioridad de la presente solicitud.

N O T A

10 El Modelo de Utilidad que se solicita como nuevo en España, por veinte años, de acuerdo con la vigente Legislación deberá recaer sobre "FRIGORIFICO PERFECCIONADO", en todo de acuerdo con las siguientes:

R E I V I N D I C A C I O N E S

15 1ª.- Frigorifico perfeccionado, caracterizado esencialmente por el hecho de estar constituido a base de dos laterales de chapa y de largueros frontales ensamblados superior e inferiormente entre los laterales, siendo dispuesto entre todos estos elementos un cuerpo o cuba de plástico y sobre ésta una capa de espuma aislante, preveyendose entre cuba y capa aislante una lámina de pequeño espesor protectora de la cuba de plástico; en el fondo, trasera y techo del conjunto y en los laterales de la cavidad donde se aloja el compresor van dispuestos unos cartones especiales antihumedad mientras que sobre la parte superior del conjunto así formado esencialmente se incorpora una encimera mostrador.

2ª.- "FRIGORIFICO PERFECCIONADO".

25 Según queda sustancialmente descrito en la presente memoria descriptiva que consta de siete hojas mecanografiadas por una sola cara acompañada de sus correspondientes

30

186252



1 dibujos.

Madrid, 29 NOV. 1972

El Agente Oficial

MIGUEL FERNANDEZ GAYSA PINZON
P. P.

5

10

15

20

25

30

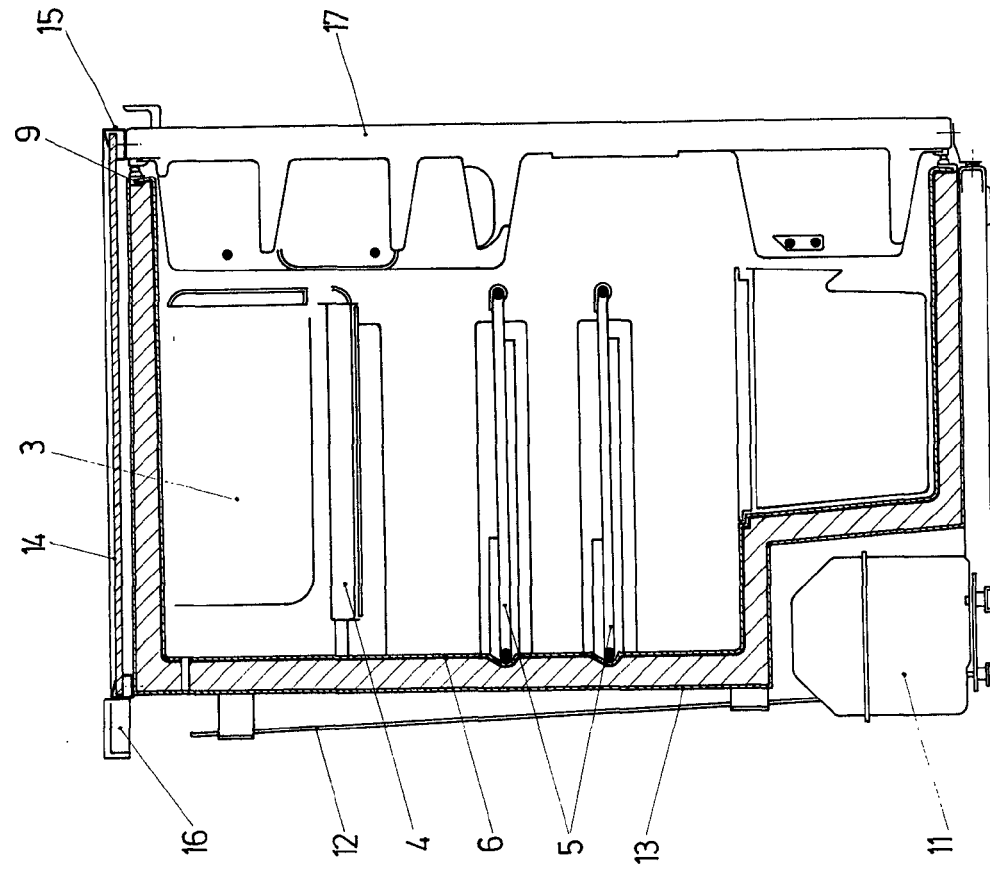


Fig. 1

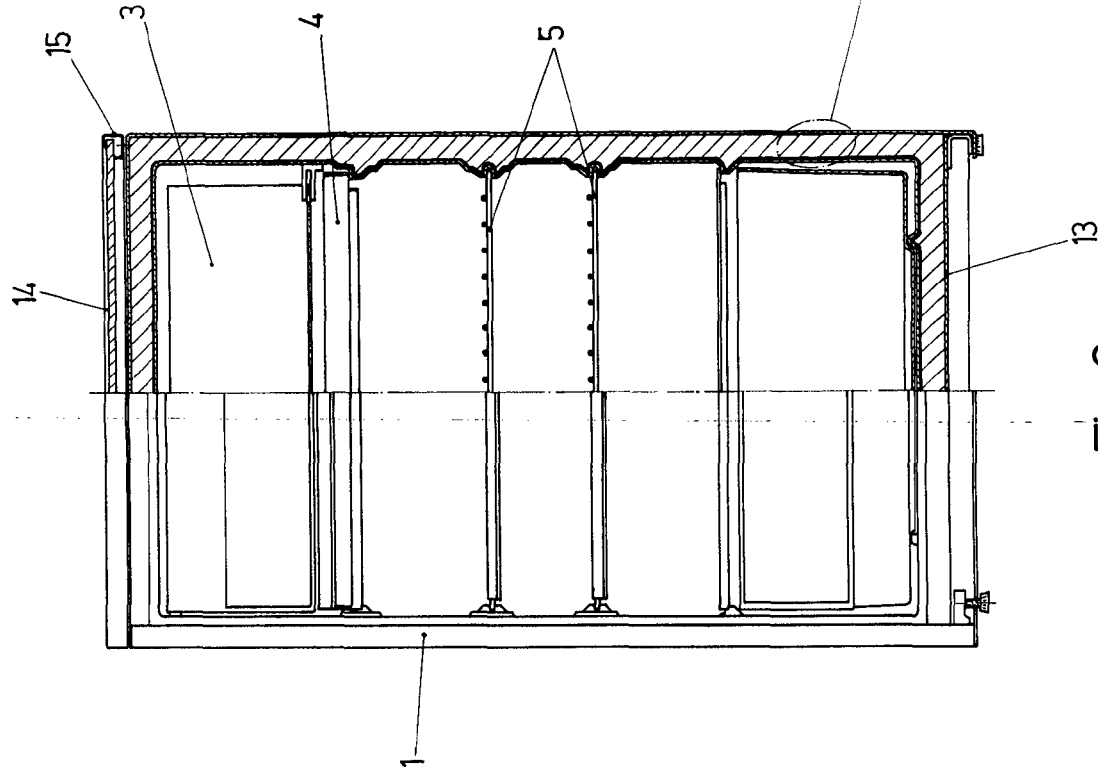


Fig. 2

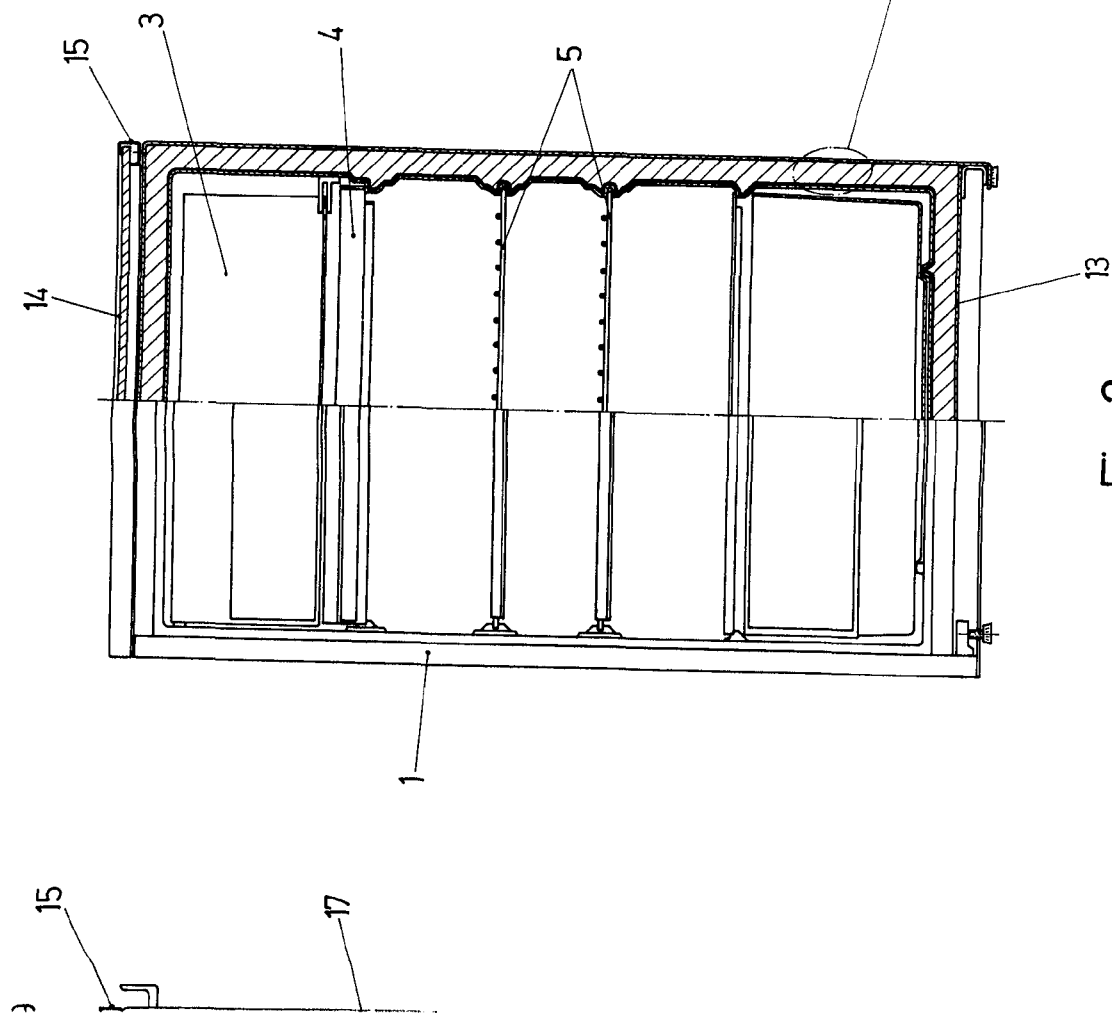
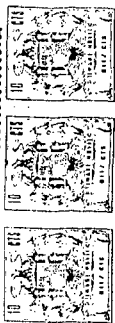


Fig. 2

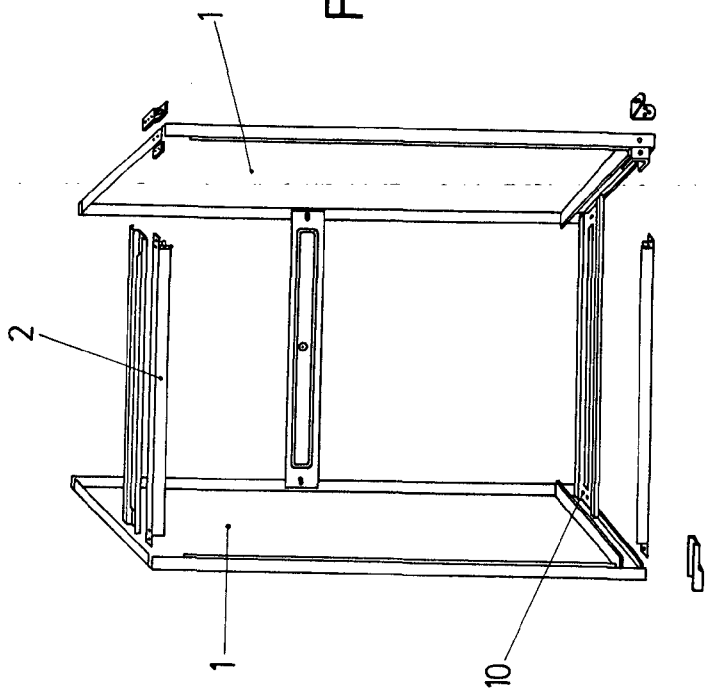


Fig. 3

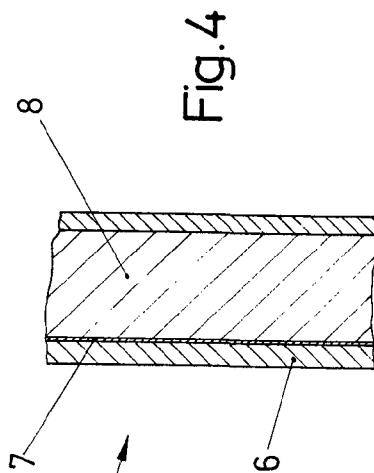


Fig. 4

Escala variable
Madrid 23.11.1911
El Agente Oficial.

MIGUEL ZEPEDA Y CAÑAS S. A.
P. F.