

186243



MODELO DE UTILIDAD

por 20 años

por "UNA LÁMPARA AUXILIAR PARA VEHÍCULOS", a favor de MIGUEL RGS Y CIA., S. en C., de nacionalidad española, domiciliada en SAN VICENTE DELS HORTS (Barcelona), Carretera Torrellas, Km. 0,950.

=====

MEMORIA DESCRIPTIVA

La presente memoria descriptiva y los dibujos complementarios adjuntos hacen referencia a una lámpara auxiliar para vehículos, objeto de este Modelo de Utilidad, caracterizada por la sencillez de su constitución y

5. susceptible de diversas aplicaciones.

Esta lámpara auxiliar para vehículos está particularmente indicada para la iluminación interior en automóviles, especialmente los recintos portaequipajes y de ubicación del motor y todos aquéllos en los que para su

10. manipulación o utilización sea necesario disponer de puntos de luz.

La instalación de esta lámpara auxiliar resulta sencilla, estando dotada a tal efecto de sendos taladros para el paso de los elementos de sujeción correspondientes.



21 NOV. 1972

La lámpara auxiliar para vehículos, objeto del presente Modelo de Utilidad, está constituida por una caja exterior de formas generales paralelepípedicas, abierta por dos de sus caras, realizada en material de estructura laminar, preferentemente plástico.

Una de las caras de la caja presenta dos taladros para la fijación del conjunto y los elementos de acometida eléctrica, definidos por sendas láminas conductoras provistas cada una de ellas de un agujero circular situado en posición enfrentada. Esta misma cara presenta una cavidad, de notable profundidad y planta sensiblemente rectangular, destinada a alojar en su interior uno de los dos terminales que establecen conexión con la lámpara eléctrica.

El otro terminal queda dispuesto en la caja sin ninguna protección y define una rama en U. Ambos terminales, en la proximidad de sus extremos recayentes al interior de la caja, se encuentran taladrados según un agujero circular, al objeto de alojar los polos de la lámpara eléctrica, estableciendo contacto con los mismos y reteniendo aquélla en posición correcta.

Para una mejor comprensión de las características generales que concurren en esta lámpara auxiliar para vehículos, se acompañan a la presente memoria unos dibujos descriptivos, en los que se ha representado un caso práctico de realización de la misma, según los principios de las reivindicaciones, con la particularidad de que las figuras diseñadas deberán ser observadas en sentido amplio y general, y sin carácter restrictivo alguno, dada su condición meramente informativa.



En los dibujos:

La figura 1 es una representación, vista en al zado, de la lámpara auxiliar para vehículos, objeto del presente Modelo de Utilidad.

5. La figura 2 es una representación, vista en sec ción según el plano indicado y en correspondencia con el dibujo anterior, de esta lámpara auxiliar.

- La figura 3 es una representación asimismo vis ta en sección, y en correspondencia con la anterior, se-  
10. gún otro plano distinto de corte, de esta lámpara auxi- liar para vehículos.

- Al objeto de facilitar la localización de las distintas partes constitutivas en esta lámpara auxiliar para vehículos, se han situado números en las figuras, re-  
15. lacionados con las descripciones que se realizan a conti- nuación.

- Esta lámpara auxiliar para vehículos está cons tituída por una caja -1- de configuración general parale-  
20. lepipedica, abierta por dos de sus caras por las que sa- le al exterior el haz iluminante.

- La cara -2- de la caja -1- presenta sendos ta-  
ladros circulares -3-, cuyo objeto es permitir el paso a los correspondientes elementos de sujeción, y determina una cavidad -4- en la que se aloja parte de una lámina  
25. conductora -5-, doblemente acodada en ángulo recto.

La lámina -5- presenta, en ambas zonas extremas, unos taladros -6- y -7-, destinados a posibilitar las co nexiones con la lámpara eléctrica -8- y el circuito corres pondiente respectivamente.

30. La lámpara -8- queda colocada y retenida entre

la lámina -5- y otra análoga -9-, la cual define una U, permaneciendo una de sus ramas acodada en ángulo recto, mientras que la otra dispone de un taladro -10- situado enfrentadamente con el -6- de la otra lámina -5-.

5. La colocación de la lámpara -8- queda posibilitada por el juego entre ambas láminas. El resalte -11- situado en el fondo de la cavidad -4- actúa de tope en los desplazamientos de la lámina conductora -5-.

La conexión al circuito eléctrico de esta lámpara se efectúa mediante la lámina -5- y otra -12- provista asimismo de un taladro -13- enfrentado con el -7-.

Los dos casquillos -14- tienen por objeto conseguir la retención de las láminas conductoras, permaneciendo a tal fin convenientemente alojados en agujeros de la cara -2-. La arandela -15- contribuye a la indicada retención de uno de los casquillos -14-.

Todo cuanto no afecte, altere, cambie o modifique la esencia de la lámpara descrita, será variable a los efectos del actual Modelo.

20. N O T A.

Se reivindica como objeto de este registro por Modelo de Utilidad:

1.- Una lámpara auxiliar para vehículos, caracterizada por comprender una caja, abierta por lo menos en una de sus caras, en cuyo interior se encuentran sendas láminas con sus extremos taladrados en posición enfrentada, susceptibles de posicionar y retener una lámpara eléctrica, permaneciendo una de las láminas alojada en una cavidad, dotada de aberturas que comunican con las partes interna y externa de la caja, y estando provisto el conjun

21 NOV 1972



to de medios para su conexión al circuito eléctrico correspondiente.

Sean cuales fueren las circunstancias que concuerren en la esencialidad del Modelo de Utilidad, definido

5. en la anterior reivindicación, cuyo objeto es:

2.- "UNA LAMPARA AUXILIAR PARA VEHICULOS".

Consta la presente memoria de cinco hojas foliadas, mecanografiadas por una sola cara y de los dibujos adjuntos.

10.

Barcelona,

21 NOV. 1972

P.A. de MIGUEL ROS Y CIA., S. EN C.,

ALFONSO DURÁN

p. p.

Fdo: Luis Durán Benajón

DV/mo.



FIG.1

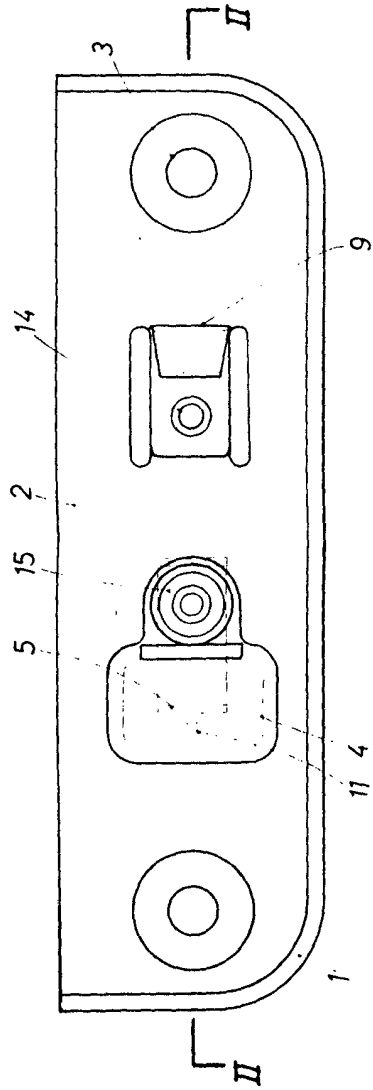


FIG.2

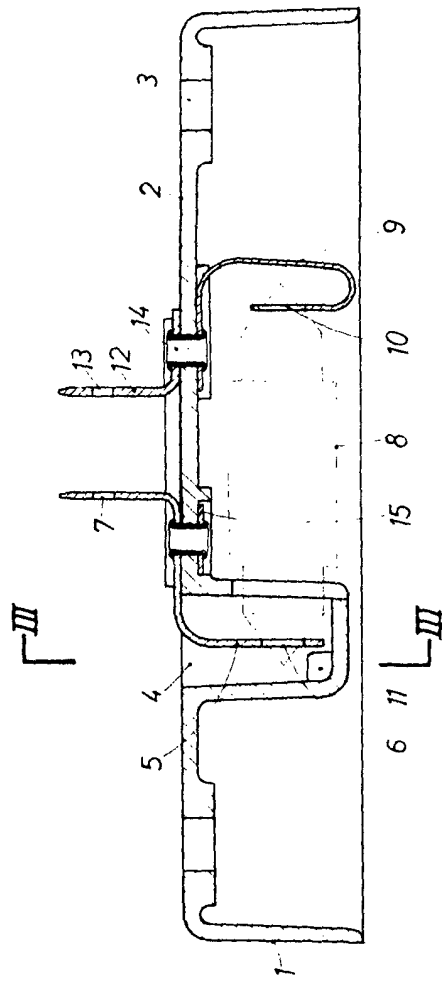
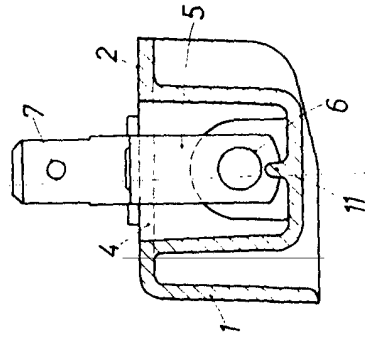


FIG.3



BARCELONA 21 NOV. 1972

ALFONSO DURÁN  
P. P.

Fdo.: Luis Durón Bencionm

ESCALA VARIABLE