

186147 16 N



EORD

M O D E L O
D E
U T I L I D A D

a favor de METALLUM, S. A., entidad española, domiciliada en Barcelona, calle San Federico, 18, por "BISAGRA PARA MALETAS".

- . -

MEMORIA DESCRIPTIVA

La presente invención se refiere a una bisagra para maletas, carteras y artículos similares, dotada de medios de autofijación que permiten montar la bisagra de acuerdo con métodos mecanizados, sin necesidad de utilizar engorrosos dispositivos para adaptar los medios de fijación tradicionales a las máquinas utilizadas actualmente.

5.

La bisagra en cuestión se caracteriza esencialmente por el hecho de que consta de dos alas de chapa embutidas a modo de cubetas, unidas por un eje de articulación. Una de las alas, por lo menos, tiene, en puntos distribuidos en

10.



su contorno y como prolongación de sus paredes, unas lengüetas aguzadas que son hincables a máquina, a través de la pared de la maleta y eventuales accesorios de montaje.

5. Las lengüetas están dotadas preferiblemente de nervios embutidos de refuerzo, y también se puede prever unos embutidos salientes en las cubetas, cuando menos en la que presenta las lengüetas aguzadas, que simulan cabezas de remaches de fijación.

10. Para la mejor comprensión de cuanto queda descrito en la presente memoria, se acompaña un dibujo en el que, tan solo a título de ejemplo, se representa un caso práctico de realización del objeto de la invención.

15. En dicho dibujo, la figura 1 es una vista en perspectiva posterior de la bisagra; la figura 2 es una sección longitudinal de la bisagra, con indicación de las partes de maleta o similar, donde será montada, superpuestas en posición cerrada; la figura 3 es una vista similar, una vez fijada en las piezas que constituyen la maleta y tapa que en este caso están abiertas; y la figura 4 es una sección transversal por el plano II-II de la figura anterior.
- 20.

25. La bisagra consta en los dibujos de dos cubetas embutidas de chapa -1- y -2-, articuladas por -3- en forma convencional. Una de ellas está dotada de dos púas -4- aguzadas, que se prolongan de las paredes laterales opuestas -4a- de la cubeta. Estas púas presentan nervios embutidos -5- que las refuerzan.

En la cubeta portadora de las púas se han previsto unos salientes embutidos -6-, que simulan las cabezas de unos



186147

remaches de fijación. La otra cubeta está dotada de aberturas -7- para el paso de dispositivos convencionales de fijación.

5. Las dos cubetas están dotadas de unos embutidos -8- salientes en ángulo diedro, que constituyen topes de apoyo para sostener la tapa abierta (figura 3).

10. La bisagra descrita, permite ser fijada sobre una de las piezas a articular, cubeta o tapa, que en esta zona está reforzada por una placa posterior, mediante una máquina clavadora apropiada, de tal forma que las púas -4- atraviesan la pieza en cuestión y se doblan seguidamente a modo de grapa (figuras 3 y 4). Los nervios -9- aseguran la rigidez de las puntas.

15. Por otra parte, la presencia de los embutidos -6- da la sensación de que la bisagra esté fijada mediante remaches convencionales.

20. Serán independientes del objeto de la invención, los materiales empleados en la construcción de las distintas piezas que constituyen la bisagra, formas y dimensiones de las mismas y cuantos detalles accesorios puedan presentarse, siempre y cuando no afecten a su esencialidad.

186147 16 NOV 1972



N O T A

Se reivindica como objeto del presente modelo de utilidad:

5. 1. Bisagra para maletas, caracterizada esencialmente por el hecho de que consta de dos alas articuladas entre sí, de chapa embutida a modo de cubetas, una de las cuales por lo menos presenta en puntos distribuidos alrededor de su contorno unas lengüetas aguzadas, salientes de los bordes de la cubeta e hincables a máquina en las paredes de la maleta.
10. 2. Bisagra para maletas, según la reivindicación 1, caracterizada por el hecho de que las lengüetas están dotadas de nervios embutidos de refuerzo.
15. 3. Bisagra para maletas, según las reivindicaciones 1 y 2, caracterizada por el hecho de que la cubeta portadora de las lengüetas presenta unos embutidos salientes al exterior que simulan cabezas de remaches.
4. Bisagra para maletas.

La presente memoria descriptiva consta de cuatro hojas foliadas escritas a máquina por una sola cara.

Barcelona, 16 de noviembre de 1.972

METALLUM, S.A.
P.a.

FIG. 1

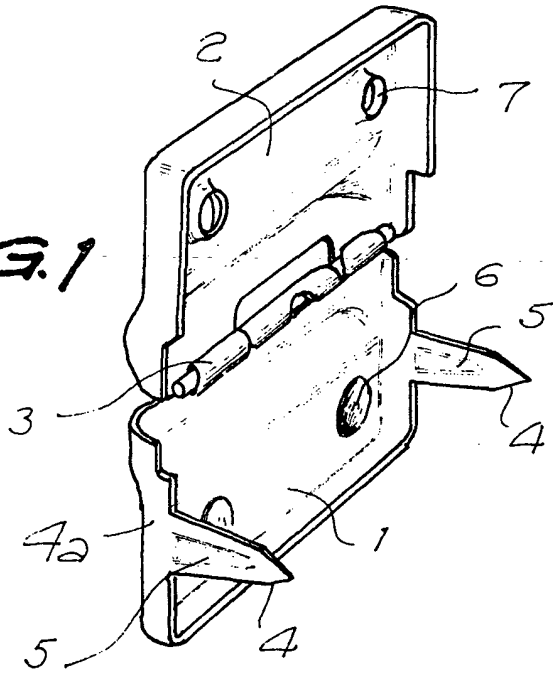


FIG. 2

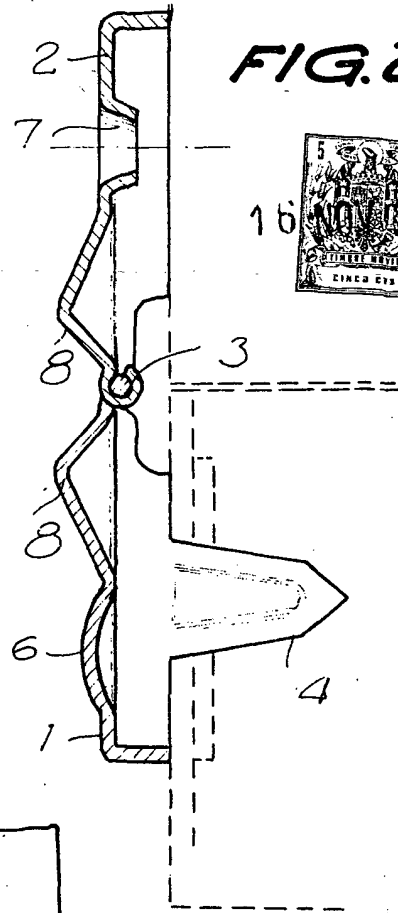


FIG. 3

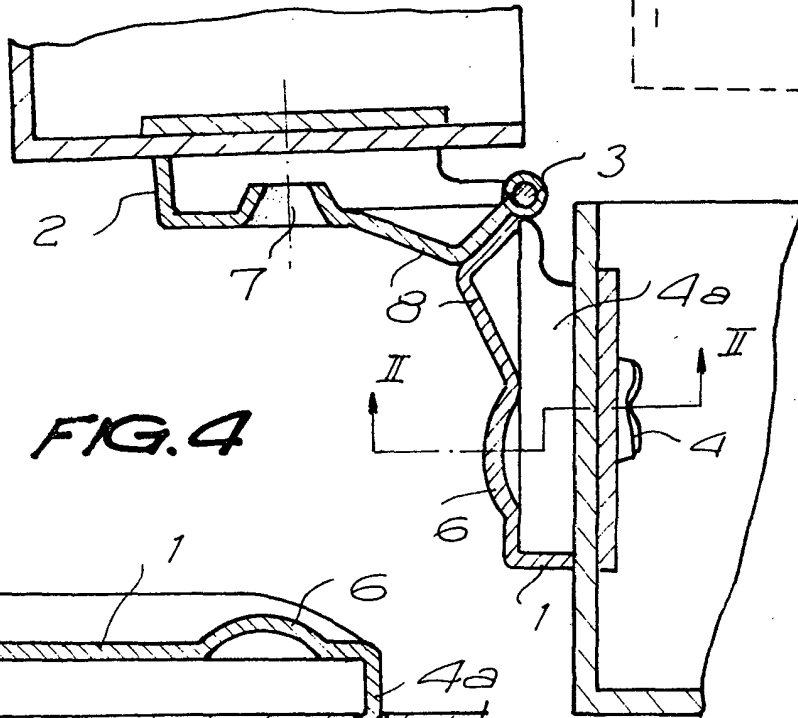
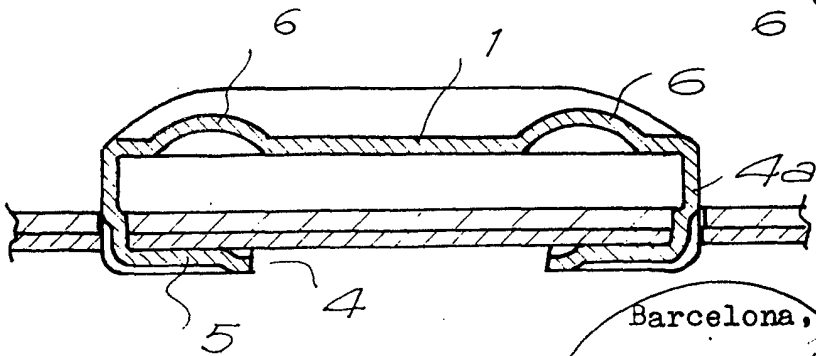


FIG. 4



Barcelona, 16 OCT 1972

p.a.

22143/1