

186058

186058

2



memoria descriptiva

186058

A 43 C

MODELO DE UTILIDAD

=====

Que se solicita en España por veinte años,  
a favor de D. LEON DE COS BORBOLLA, de naciona-  
lidad española, residente en Avda. Monforte de  
Lemos nº 127 (MADRID), por: "POSTIZO DE REFUER-  
ZO Y ADORNO PARA CALZADOS".

-----



47777

En determinados tipos de calzados, especialmente -  
los destinados a la práctica de deportes, como pueden -  
ser las botas de futbol y otras muchas análogas, precisan  
de una zona que corresponde, generalmente, al enfranque  
5.- de la pala del calzado, de un refuerzo específico para -  
que éste no se cuartee rápidamente y su duración sea -  
efimera.

Las posibilidades de dotar de una zona de robuste-  
cimiento a dichos calzados, no es problema. Sin embargo  
10.- todas ellas tiene que realizarse por la parte de fuera ya,  
que, por dentro sería un inconveniente para la comodidad -  
del calzado.

Sin embargo, todos estos refuerzos resultan primor-  
dialmente antiestéticos o parecen un parche o producen -  
15.- un efecto parecido.

Con el modelo, se ha ideado un postizo que queda -  
practicamente incorporado en el material exterior del -  
calzado y firmemente fijado para que, por el uso, no re-  
presente un fácil motivo de desprendimiento.

20.- Otra de las características del modelo es que dichos



postizos, preferentemente, presentarán una forma determinada, por ejemplo alusiva, al distintivo del calzado, - por ejemplo: la silueta de un animal, fiera o similares que por sus proporciones permite cubrir perfectamente bien la zona del enfranque de la pala.

5.-

Otro detalle del modelo es que, precisamente, en la superficie exterior de la pala del calzado, se habrá troquelado a poca profundidad la silueta del postizo, de modo que sin debilitar el zapato o la zona se adopta una demarcación para encajar perfectamente ésta, en la cual se ha depositado una materia adherente para recibir el postizo en cuestión.

10.-

Este postizo podrá fijarse por cualquier otra disposición, cosido, soldado termoeléctrico o similar o por ambas a la vez.

15.-

Para dar una idea más completa de las características del modelo, a continuación hacemos referencia a la lámina de dibujos que a esta memoria se acompaña en la que, de manera un tanto esquemática y tan solo por vía de ejemplo, se representan los detalles preferidos del inven-

20.-



to.

En los dibujos:

La figura 1ª, es una vista lateral de un zapato con un troquelado configurativo de la demarcación donde va a fijarse el postizo.

La figura 2ª, es una vista en alzado y de canto del postizo propiamente dicho.

La figura 3ª, es una vista en alzado lateral del zapato con el postizo incorporado.

La figura 4ª, es una vista en planta de un zapato con una doble disposición de postizos a un lado y otro de la pala.

Comentando las referencias numéricas de dicha lámina de dibujos, con el número -1- se indica la silueta de un zapato en el que, lateralmente, en la pala o lugar análogo, se ha previsto un troquelado -2- de escasisima profundidad que delimita la zona para recibir un postizo -3- con idéntica silueta a fin de ajustar perfectamente en el mismo.

Sobre dicha zona -2- es susceptible de depositarse -



una película de materia adherente -4- o similar para recibir la silueta que, además, puede quedar montada o fijada por cosido -5-.

5.- Independientemente, el medio de adherencia puede estar constituido por soldadura termoplástica o similar.

Una vez descrita convenientemente la naturaleza del modelo se hace constar a los efectos oportunos que el mismo no queda limitado a los detalles exactos de esta exposición, sino que por el contrario en él se podrán introducir aquellas modificaciones de detalle que las circunstancias y la práctica pudieran aconsejar siempre y cuando no se alteren las características esenciales del mismo que se resumen en las siguientes:

REIVINDICACIONES

15.- 1ª "POSTIZO DE REFUERZO Y ADORNO PARA CALZADOS", - caracterizado porque en la superficie exterior del calzado o similares, se establece un troquelado de escasisima profundidad con la silueta de un animal o similar, sobre la que se deposita una capa adherente para recibir ajustadamente, un postizo con igual silueta, que se acopla per-

20.-



fectamente en la zona delimitada que se fija por este -  
simple efecto de adherencia o mediante cosido, soldadura  
termoplástica o similar, constituyendo un refuerzo deco-  
rativo de la zona que queda, practicamente, a los haces  
de la superficie tratada.

5.-

2ª "POSTIZO DE REFUERZO Y ADORNO PARA CALZADOS".

Según se describe y reivindica en la presente memo-  
ria descriptiva que consta de seis hojas mecanografiadas  
por una sola de sus caras y una lámina de dibujos que -

10.-

ilustran.

Madrid, 24 NOV 1972

EL AGENTE OFICIAL,  
A. L. DE LA HERRAN,  
P. P.



FIG. 1a

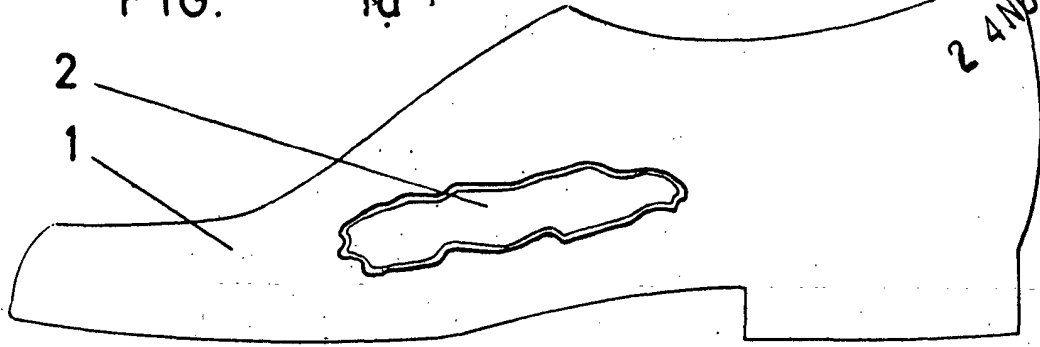


FIG. 2a

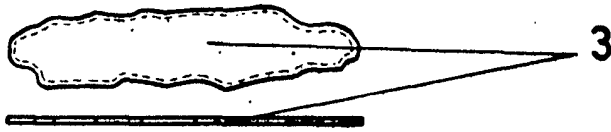


FIG. 3a

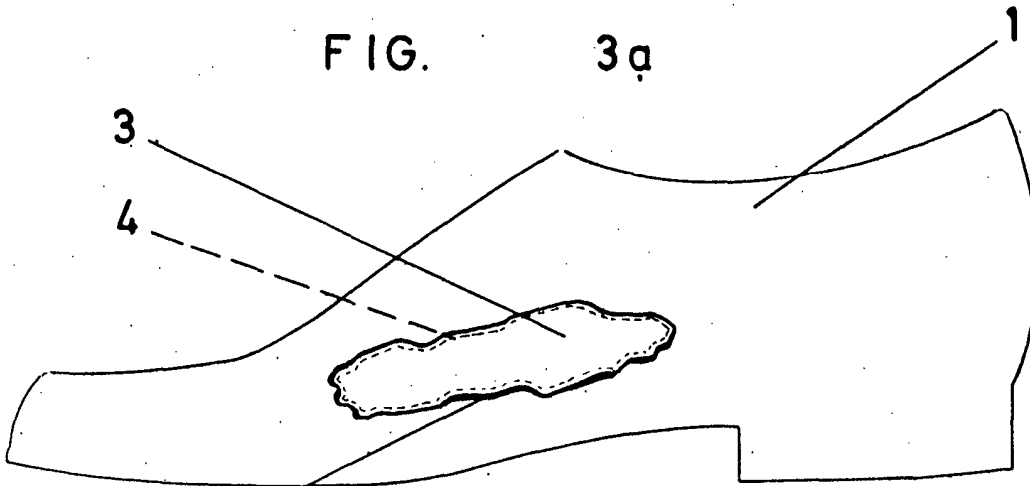
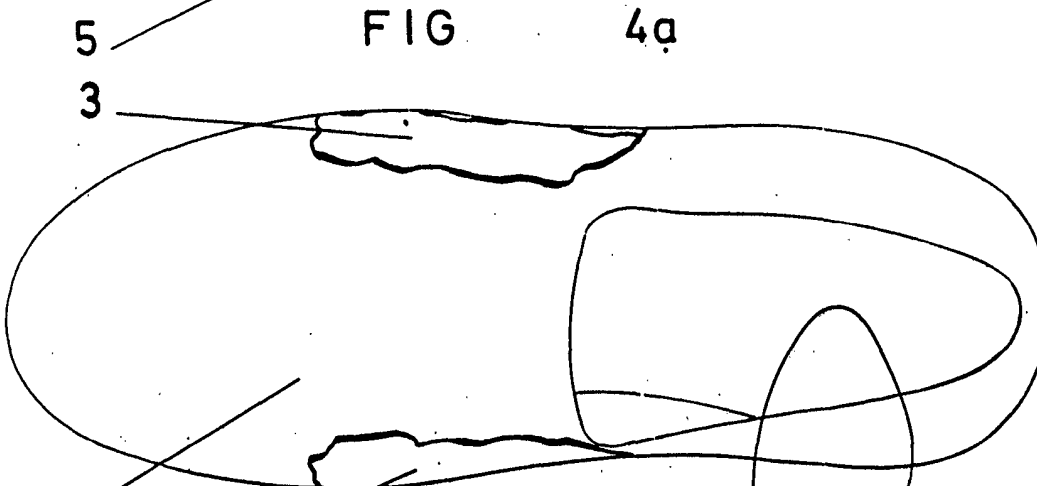


FIG. 4a



Escala variable  
MADRID, 24 NOV. 1972

A. L. DE LA HERRAN  
P. P.