

185994

185994



185994

SECCION TECNICA
CLASIFICACION I. P. C.
CLASE E04
CLASE C

MODELO DE UTILIDAD

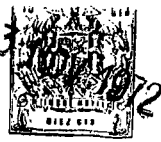
que por veinte años para España, se solicita, a favor del SR. DON. JUAN MANUEL PANIZA DE LA VEGA, de nacionalidad Española, residente en SEVILLA (ESPAÑA), c/ Santo Domingo Sabio, 6-2ª-Dª, por: "VI GA JACENA PERFECCIONADA".-

MEMORIA DESCRIPTIVA

El presente modelo es una viga de hormigón armado ó pre tensado para emplear como viga jácena en naves industriales o cual quier otro tipo de construcción.-

5 La viga es de sección rectangular formando un sólido -- bloque de hormigón (1 fig.2-3-4) provisto de una ranura o vaciado central (2 fig.1) a toda su longitud.-

10 Esta viga va armada a base de una serie de cabillas (3. fig.1-4) insertas sobre el bloque de hormigón (1 fig.1-2-3-4) per pendiculares ú oblicuas a ellas lleva otra serie (4 fig.1-4) que se arriostran entre si por medio de una cabilla recta (5 fg.1-4), como base embebida sobre el bloque de hormigón (1 fig.1-2-3-4) -- lleva una serie de cabillas (5 fig. 1) con los extremos arqueados, estas cabillas (6 fig. 1) sirven como apoyo y arriostramiento a to



15 da la armadura a la vez que le proporciona al conjunto una gran resistencia.-

Sobre la canal (2 fig.1) lleva otra cabilla (7 fig.1-4) a toda su longitud, esta cabilla es de sección variable según convenga a las necesidades o tipo de construcción.-

20 Todo según se detalla en el dibujo adjunto en el que se representa:

Fig: 1 una vista en sección transversal de la viga

fig. 2 Sección frontal de la viga jácena con el forjado apoyado sobre la misma dejando una parte visible de esta

25 fig. 3 Sección frontal de la viga jácena con el forjado totalmente plano .-

30 Descrita suficientemente la naturaleza y alcance de la presente invención se hace constar que en la misma podran ser variables los materiales y dimensiones, y en general aquellos otros detalles accesorios o secundarios que no alteren, cambien ni modifiquen la esencialidad propuesta.-

Los términos en que queda redactada esta memoria son ciertos y fiel reflejo del objeto descrito, debiendose interpretar en un sentido más amplio y nunca en forma limitativa.-

REIVINDICACIONES

35 Se reivindica como de la propia y nueva invención la propiedad y explotación exclusiva de:

1ª.- Viga jácena perfeccionada; caracterizada por estar constituida por un bloque rectangular de hormigón armado o pretensado provisto de una ranura o vaciado central en toda su longitud.-

40 2ª.- Viga jácena perfeccionada; según reivindicación 1ª caracterizada por llevar embebidas en el hormigón una serie de cabillas rectas que se apoyan sobre unos estribos transversales con los extremos arqueados que van debidamente distribuidos a toda la longitud de la viga,perpendiculares a estas cabillas y en diagonal lleva --

195004



45 tambien una serie de ellas que salen al exterior para unirse y - -
arriostarse con otros rectos paralelos al bloque.-

3º.- Viga jácena perfeccionada ; según reivindicaciones 1ª y 2ª, -
caracterizada por llevar sobre la acanaladura del bloque de hormi-
gón una cabilla recta de diámetro variable a voluntad según el tra-
50 bajo a soportar por la viga, esta cabilla quedará inserta sobre la
viga cuando se proceda al hormigonado en obra.-

4º.- "VIGA JACENA PERFECCIONADA".-

Consta la presente memoria descripti-
va de tres hojas numeradas y mecanografiadas por una sola cara a +
las que se les acompaña un plano para su mejor comprensión.-

23 NOV 1972

RODOLFO DE LA TORRE
P. P.

Emilio Garcia Artaga

Fig. 1

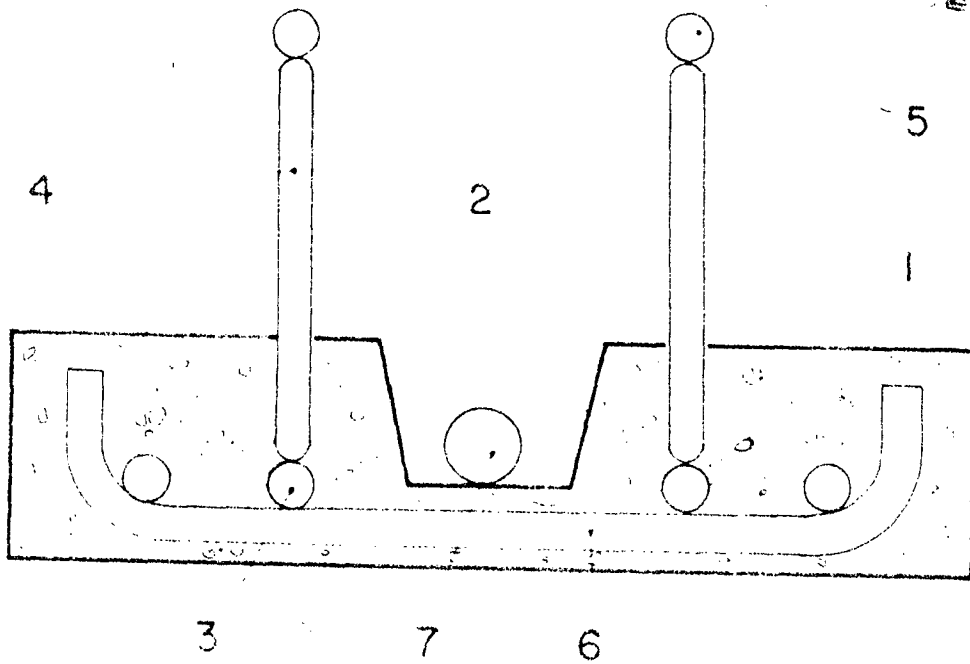


Fig. 2

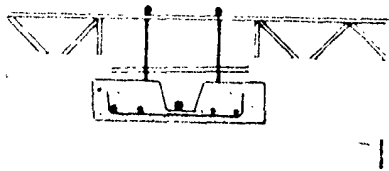


Fig. 3

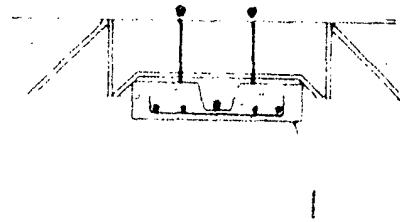
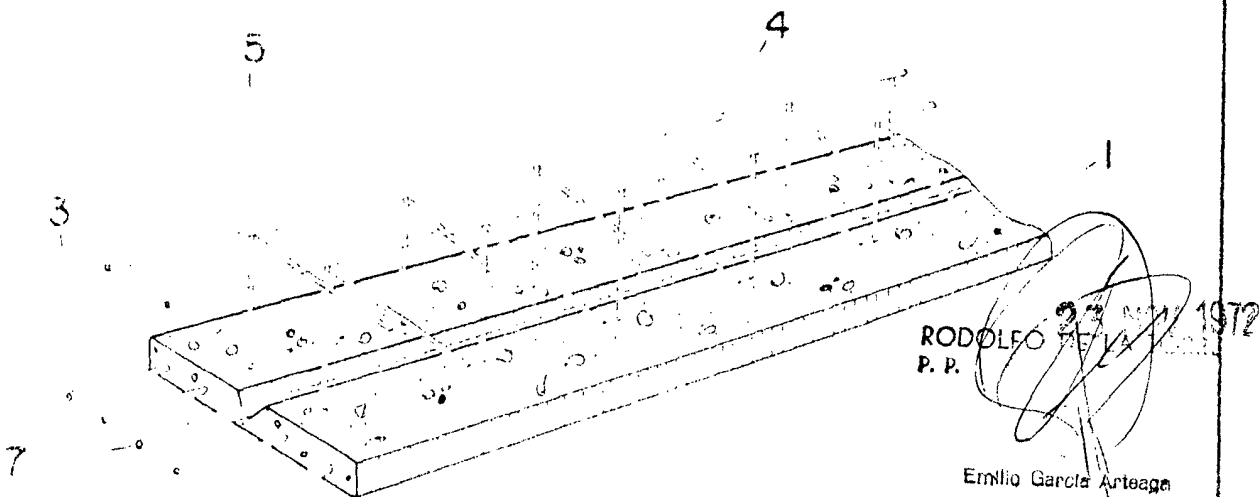


Fig. 4



RODOLFO DE LA VEGA
P. P.

Emilio Garcia Arteaga

Escala: Variable