

185664

185664

MEMORIA DESCRIPTIVA

que se acompaña a una solicitud de PATENTE DE INVENCIÓN por veinte años para España y Posesiones, a favor de D. Jorge y D. Gilberto Ruiz de Diego, de nacionalidad española, residentes en Madrid, Samaniega 2, por:

" NUEVO PROCEDIMIENTO DE CONSTRUCCIÓN DE FORJADOS PLANOS PARA PISOS, CON CIELO-RASO Y BÓVEDA INTERNA ".-

-----

Ante el pavoroso problema de la escasez de viviendas, su carestía y la dificultad de disponer de materiales básicos, como son el hierro y el cemento, nos ha inducido por lo que se refiere a los forjados de pisos, a idear un procedimiento en que fuese factible prescindir del

5

hierro y emplear la mínima cantidad de cemento, recurriendo solamente a materiales de uso corriente, consiguiéndose al mismo tiempo una obra económica de primera calidad.

Se refiere la presente patente de invención a un

10

nuevo procedimiento de forjado de pisos, apropiado para viviendas, en crujiás corrientes, formados por unos ta-



185664

15 biquillos (A) dispuestos paralelamente uno de otros, ob-  
tenidas de rasillas puestas de canto, preferentemente en  
toda su altura, y espaciados estos tabiquillos a distan-  
cias apropiadas (figuras 1, 2 y 6). Entre estos tabiquillos  
y arrancando de los extremos de los mismos en su parte  
baja, se disponen unas bóvedas (B), de una o más vueltas  
de rasilla (figuras 1, 3 y 6) con o sin refuerzo (B'),  
pegado a los tabiquillos (figuras 2 y 5) y sin rebasar su  
20 curvatura la parte superior de los tabiquillos. Sobre la  
parte superior de estos últimos y enrasandolos, se dis-  
pone un tablero plano (C), de una o más vueltas de rasillas,  
que constituye el piso del forjado (figuras 1, 3, 4 y 6).  
El cielo raso (D), formado de tablero plano de rasilla,  
25 está intercalado entre cada dos tabiquillos, en su parte  
inferior (fig. 4), quedando el mismo enrasado a la parte  
inferior de los tabiquillos (figuras 3, 4, 5 y 6), pu-  
diendo los tabiquillos (A) ser formados de una sola carre-  
ra de rasillas o más de una, e igualmente estar formados  
30 de paneles de cemento, fibro-cemento u otro material apro-  
piado, tanto en los tabiquillos como en la bóveda y ta-  
bleros de piso y cielo-raso.

35 La bóveda interna hace de elemento sustentador del  
forjado, y los tabiquillos, en cierto modo de tirantes,  
aminorando notablemente los empujes de la bóveda.

Con referencia al dibujo que se acompaña, en la fig.1  
se representa la planta y proyección del forjado, en que  
A indica los tabiquillos, siendo B las bóvedas entre los  
tabiquillos, C el tablero de la parte superior que forma  
40 el piso, y B' los posibles refuerzos en las bóvedas.

En la fig. 2 se muestra la formación de un tabiquillo  
A, longitudinalmente y visto de costado.

La fig. 3 es la sección por M-N de la planta, fig.1,



45 en que se ve el tabiquillo A, la bóveda B arrancando de los extremos y alcanzando la mayor curvatura posible sin rebasar la parte superior del tabiquillo, de modo que quede interna entre el tablero plano C que forma el piso, el tablero que forma el cielo-raso D y los tabiquillos A.

50 La fig. 4 representa una sección por P-Q de la planta, fig. 1, en que se aprecia los mismos elementos.

La fig. 5 es un detalle de la fig. 4 para ilustrar mejor como queda el tablero del cielo-raso D, encarcelado entre los tabiquillos A, en su parte inferior y los refuerzos B' de las bóvedas.

55 En la fig. 6 se indica una perspectiva del forjado, en que claramente se ve la disposición de los tabiquillos A, las bóvedas B entre estos últimos, el tablero plano del piso C dispuesto sobre los tabiquillos A y el cielo-raso D por debajo de las bóvedas y entre la parte inferior de los tabiquillos.

60 Descrito suficientemente el objeto del presente invento, lo que se declara como nuevo y de propia invención es lo contenido en las siguientes

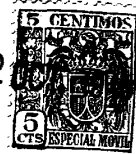
REIVINDICACIONES

65 1.- Nuevo procedimiento de construcción de forjados planos para pisos, con cielo-raso y bóveda interna, caracterizado por la disposición paralela de unos tabiquillos (A) formados preferentemente de rasilla, puestos de canto y espaciados a distancias apropiadas.

70 2.- Nuevo procedimiento según la reivindicación 1, caracterizado por la disposición entre los tabiquillos (A), arrancando de los extremos de estos en su parte baja, de unas bóvedas (B) hechas de una o más vueltas de rasilla, con o sin refuerzo (B'), pegado a los tabiquillos (fig.5), sin rebasar su curvatura el borde su-

75

22



185664

perior de los tabiquillos.

80

3.- Nuevo procedimiento según las reivindicaciones anteriores, caracterizado porque las bóvedas (B) intercaladas entre cada dos tabiquillos quedan encerradas entre el tablero plano del piso (C) colocado sobre la parte superior de los tabiquillos y el cielo-raso (D) formado de tablero plano de rasilla, intercalado entre cada dos tabiquillos en su parte inferior.

85

4.- Nuevo procedimiento de construcción de forjados planos para pisos, con cielo-raso y bóveda interna.

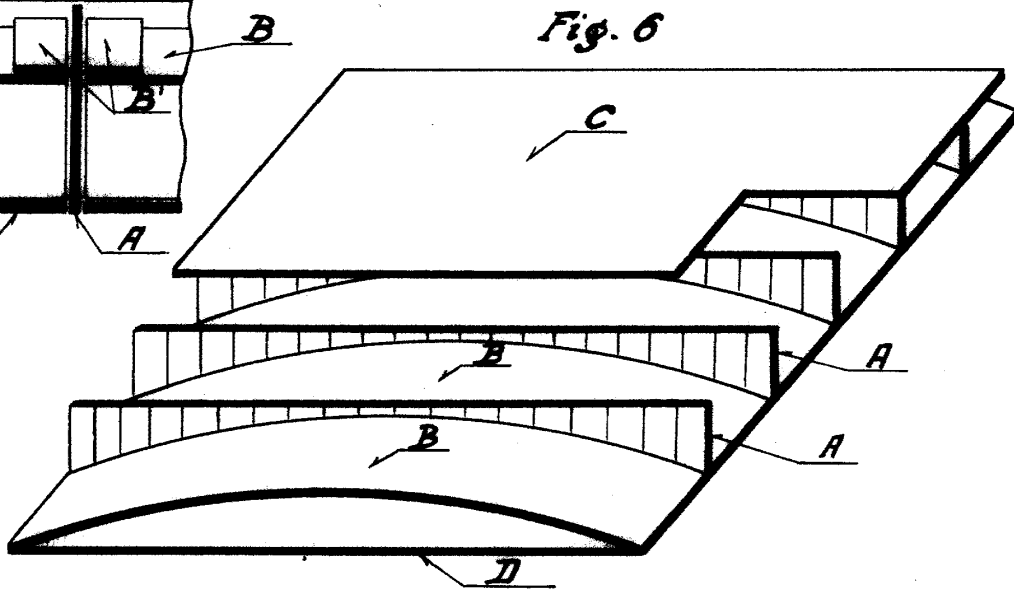
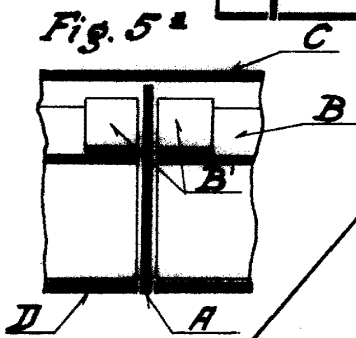
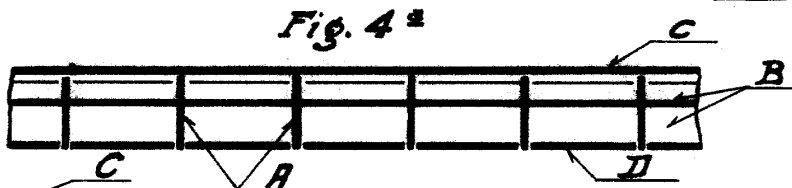
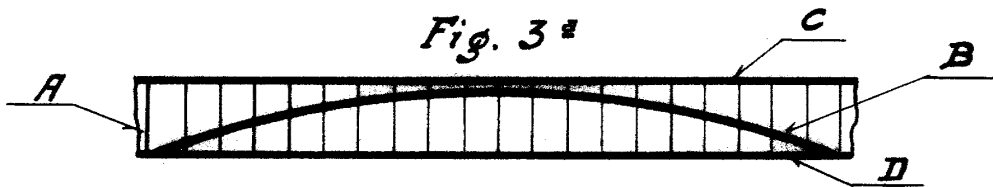
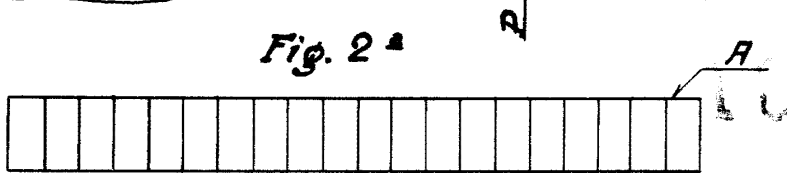
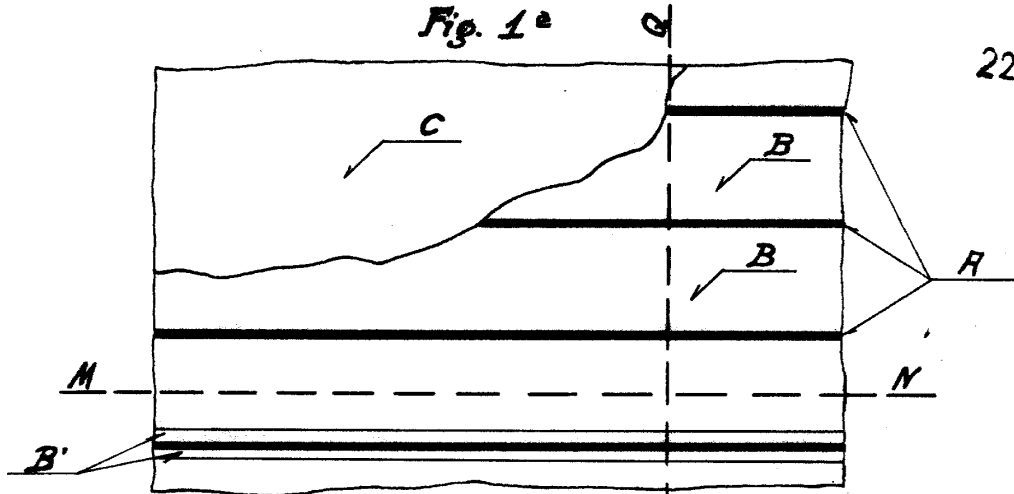
Todo según queda descrito en la presente memoria que consta de cuatro hojas foliadas y mecanografiadas por una sola cara y ochenta y cinco líneas.

Madrid, a 22 de Octubre de 1948.

P.A.

EL AGENTE OFICIAL.  
ANTONIO MARAÑO SIVIGARRA  
P. R.

226



Escaleras variadas

ANTONIO LARANJO DIBUJANTE

A. BLANCA DIBUJANTE

Madrid 22 de Octubre 1948

Jorge y Gilberto Ruiz de Diego